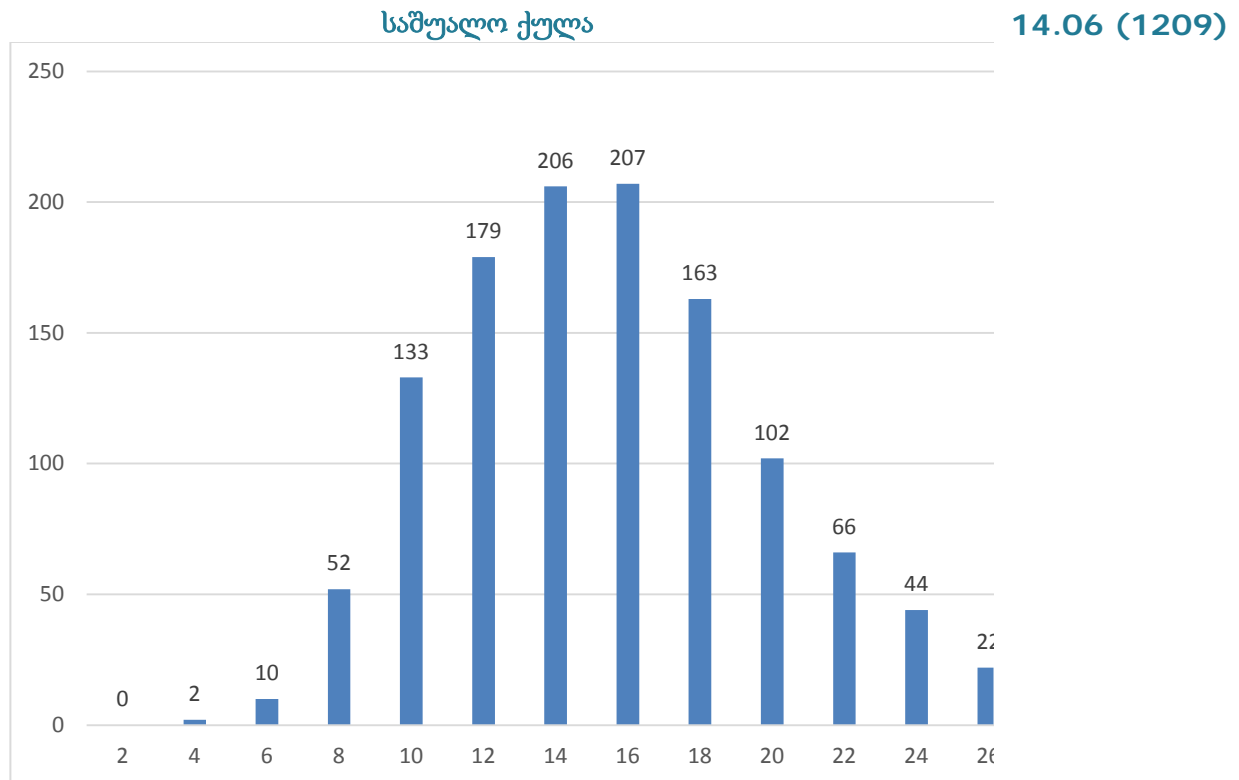


საქართველოს ტექნიკური უნივერსიტეტის საგამოცდო ცენტრის მონაცემები სტუდენტების აქტივობის შესახებ 2018-2019 სასწავლო წლებში

სულ გამოცდებზე გავიდა 1209 სტუდენტი, მიღებული საშუალო ქულის რაოდენობამ შეადგინა 14,06 ქულა

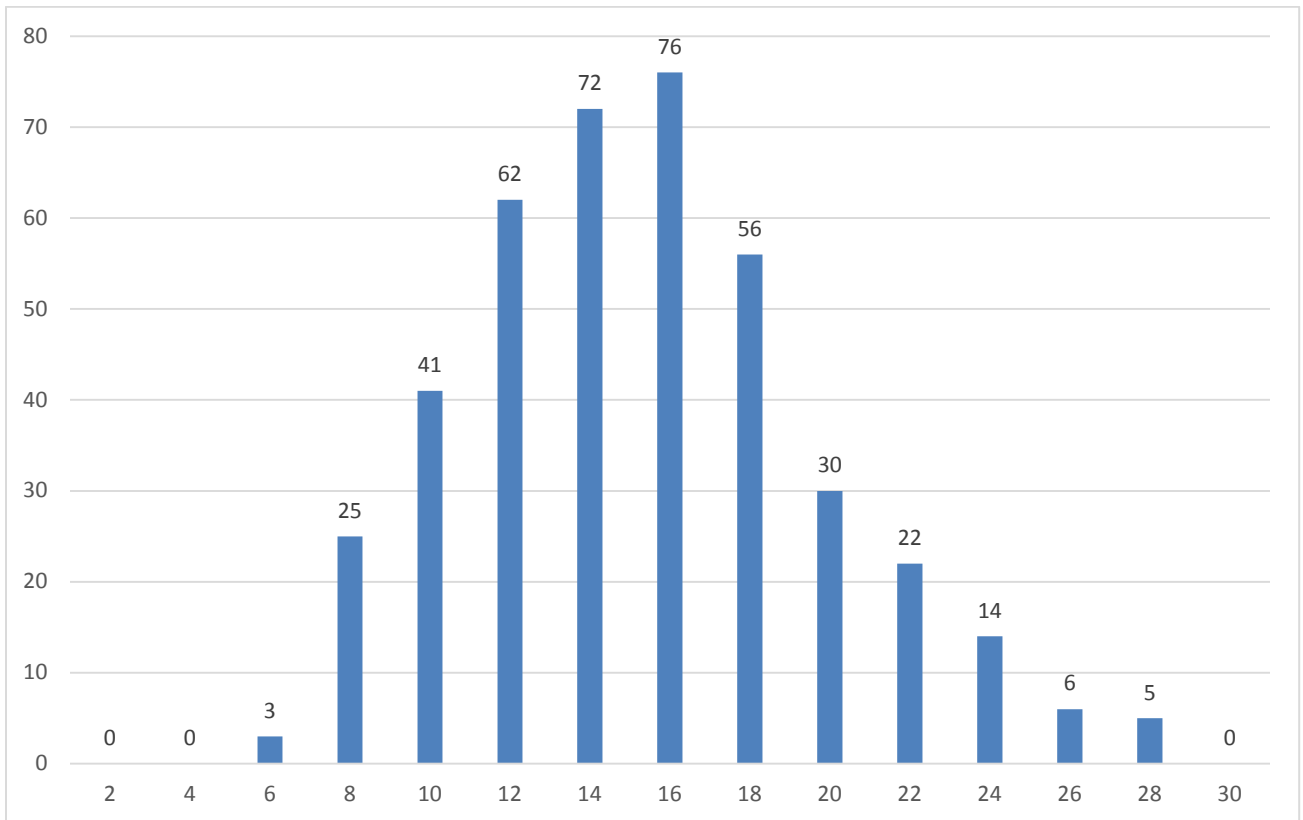
ქულები	კურსის მონაწილეები
2	0
4	2
6	10
8	52
10	133
12	179
14	206
16	207
18	163
20	102
22	66
24	44
26	22
28	19
30	3



სამშენებლო ფაკულტეტი

ქულები	კურსის მონაწილეები
2	0
4	0
6	3
8	25
10	41
12	62
14	72
16	76
18	56
20	30
22	22
24	14
26	6
28	5
30	0

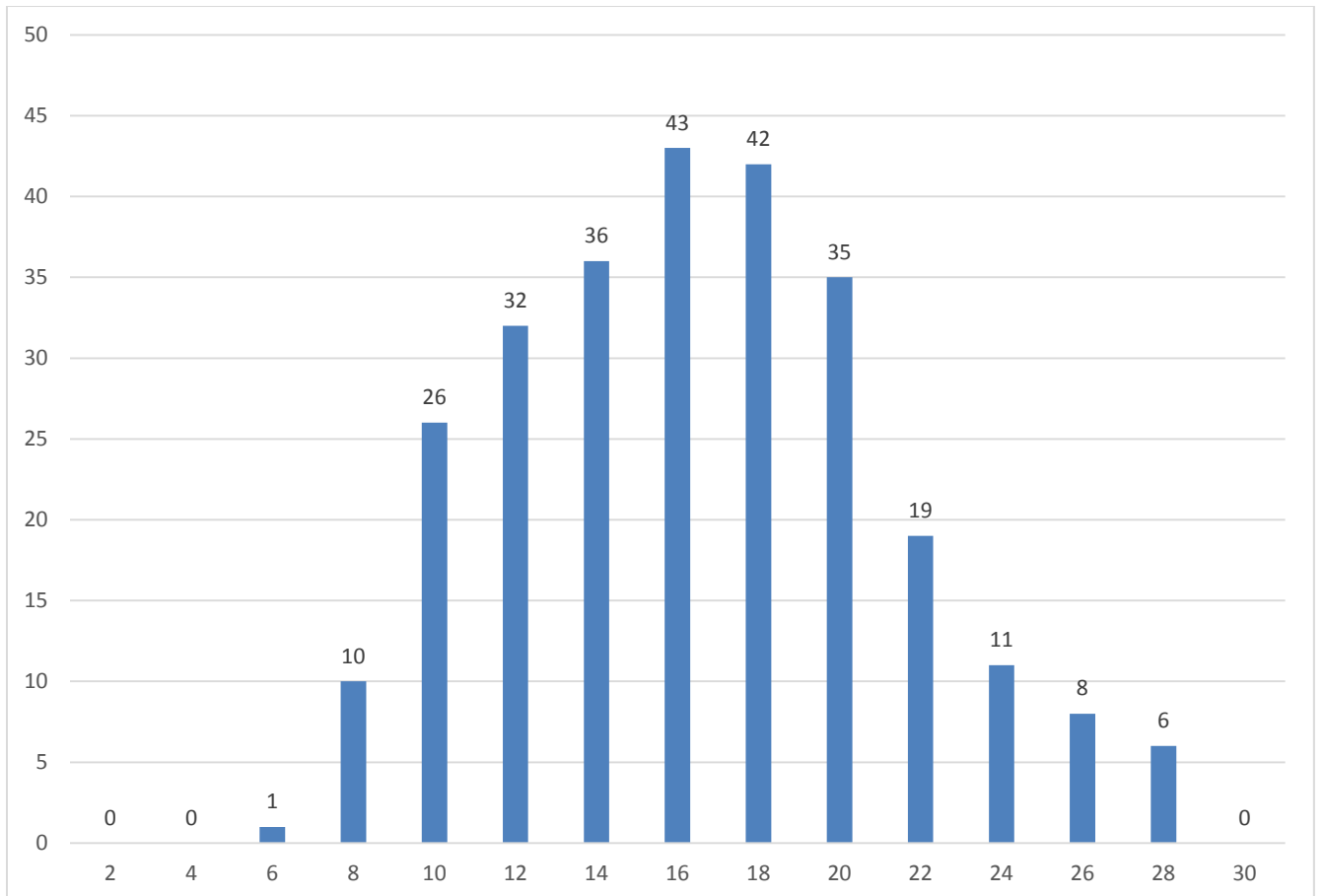
საშუალო ქულა **13.81 (412)**



ენერგეტიკისა და ტელეკომუნიკაციის
ფაკულტეტი

ქულები	კურსის მონაწილეები
2	0
4	0
6	1
8	10
10	26
12	32
14	36
16	43
18	42
20	35
22	19
24	11
26	8
28	6
30	0

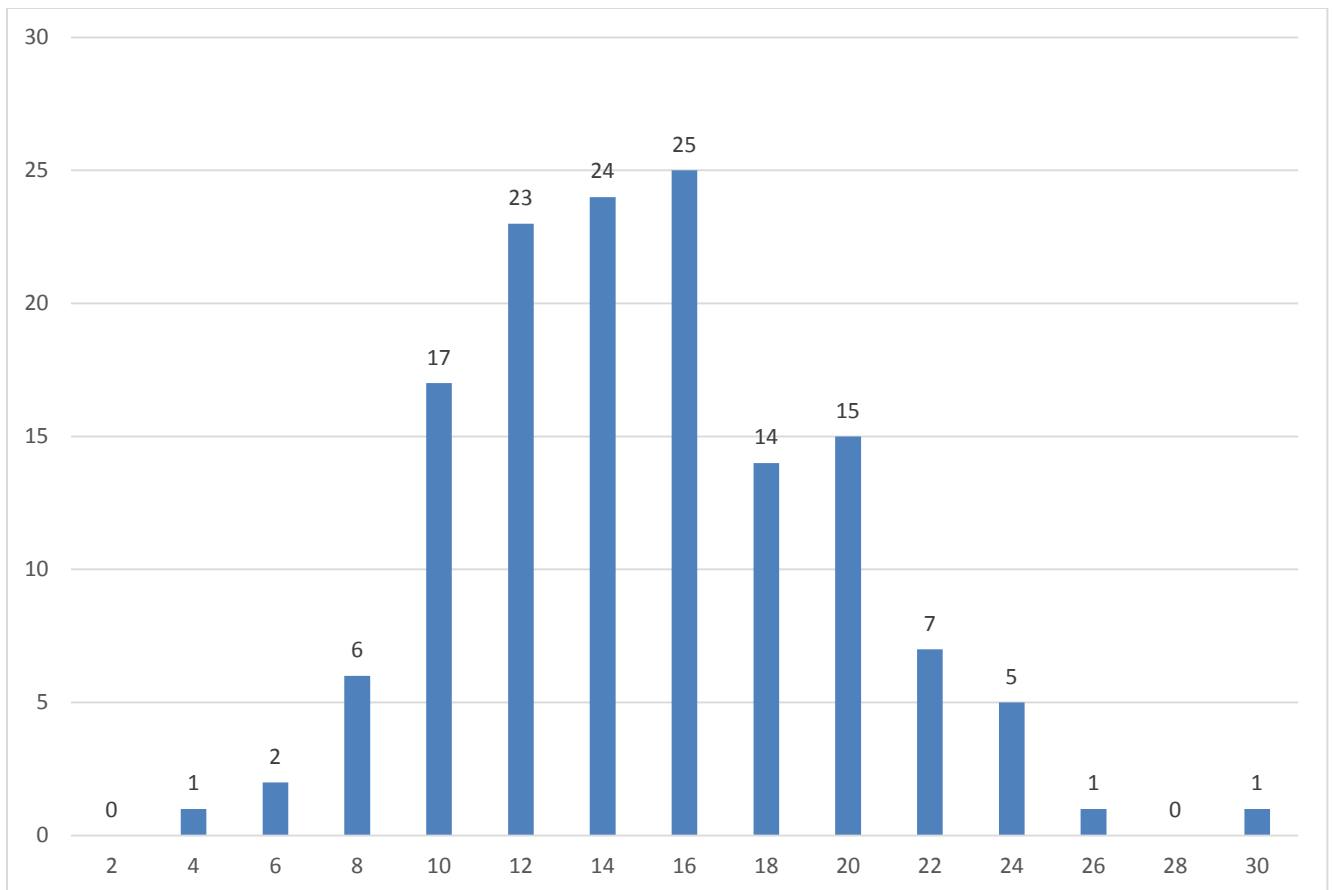
საშუალო ქულა **14.98 (269)**



სამთო-გეოლოგიური ფაკულტეტი

ქულები	კურსის მონაწილეები
2	0
4	1
6	2
8	6
10	17
12	23
14	24
16	25
18	14
20	15
22	7
24	5
26	1
28	0
30	1

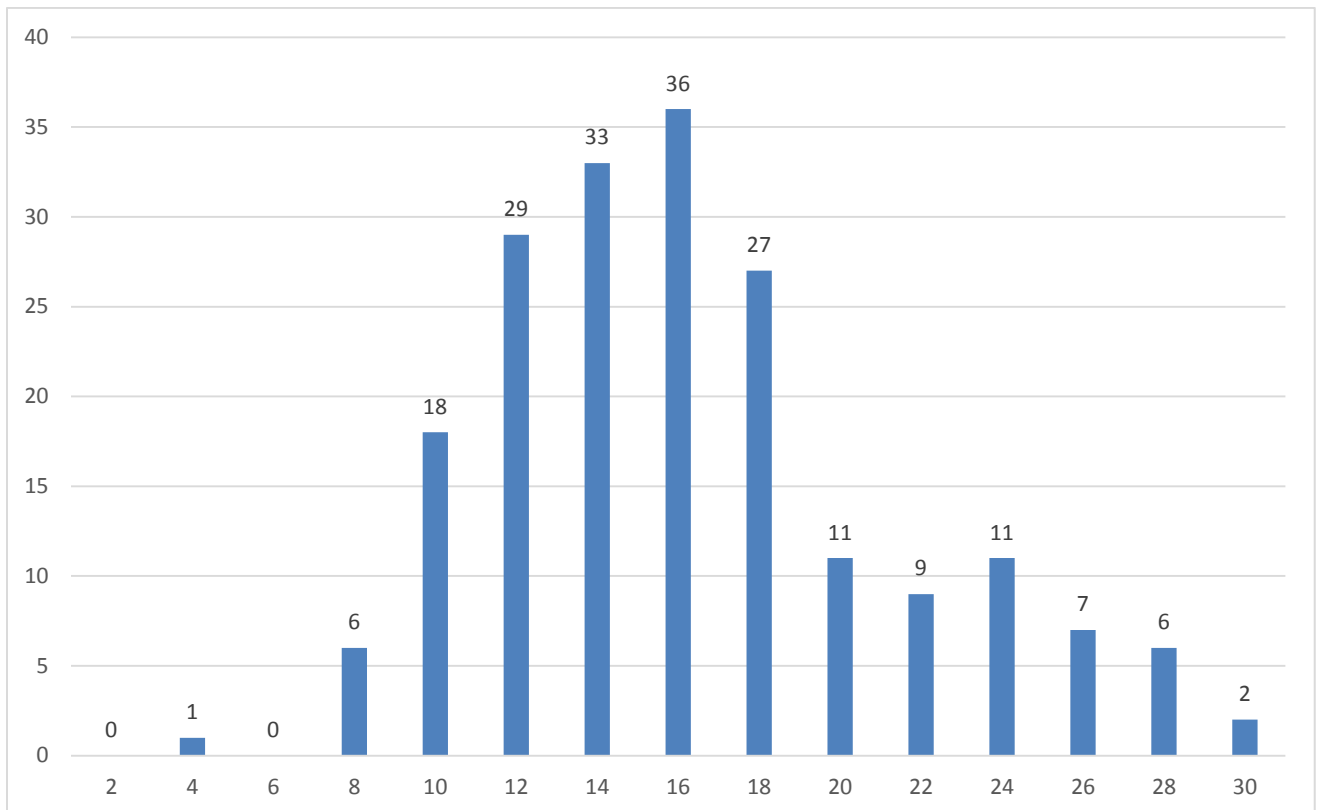
საშუალო ქულა **13.49 (141)**



ქიმიური ტექნოლოგიისა მეტალურგიის
ფაკულტეტი

ქულები	კურსის მონაწილეები
2	0
4	1
6	0
8	6
10	18
12	29
14	33
16	36
18	27
20	11
22	9
24	11
26	7
28	6
30	2

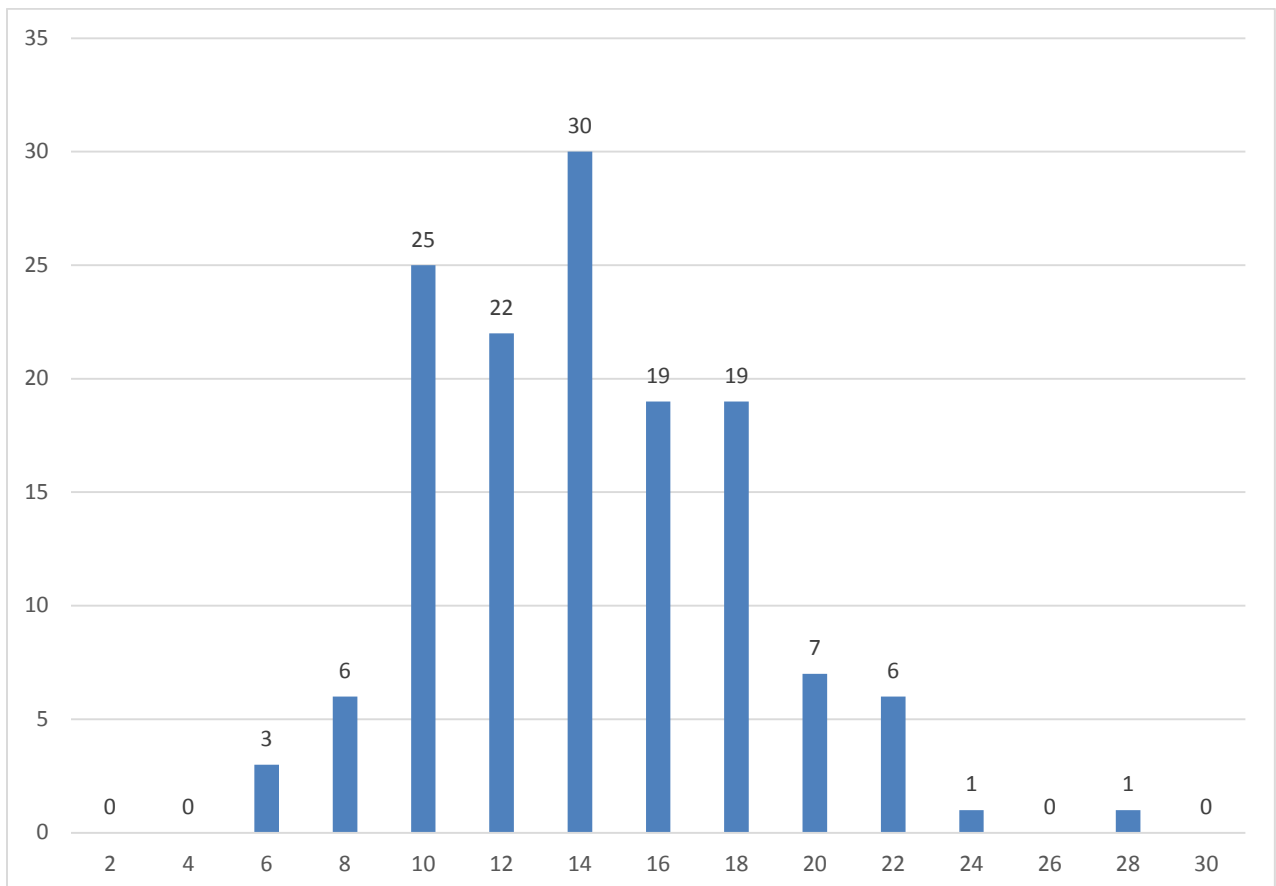
საშუალო ქულა **14.79 (196)**



სატრანსპორტო და მანქანათმშენებლობის
ფაკულტეტი

ქულები	კურსის მონაწილეები
2	0
4	0
6	3
8	6
10	25
12	22
14	30
16	19
18	19
20	7
22	6
24	1
26	0
28	1
30	0

საშუალო ქულა **12.68 (139)**



აგრარული მეცნიერებების და
ბიოსისტემების ინჟინერინგის ფაკულტეტი

ქულები	კურსის მონაწილეები
2	0
4	0
6	1
8	2
10	6
12	11
14	11
16	8
18	5
20	4
22	3
24	1
26	0
28	1
30	0

საშუალო ქულა

13.34 (53)

