

თბილისი – ღამის ბანათემა



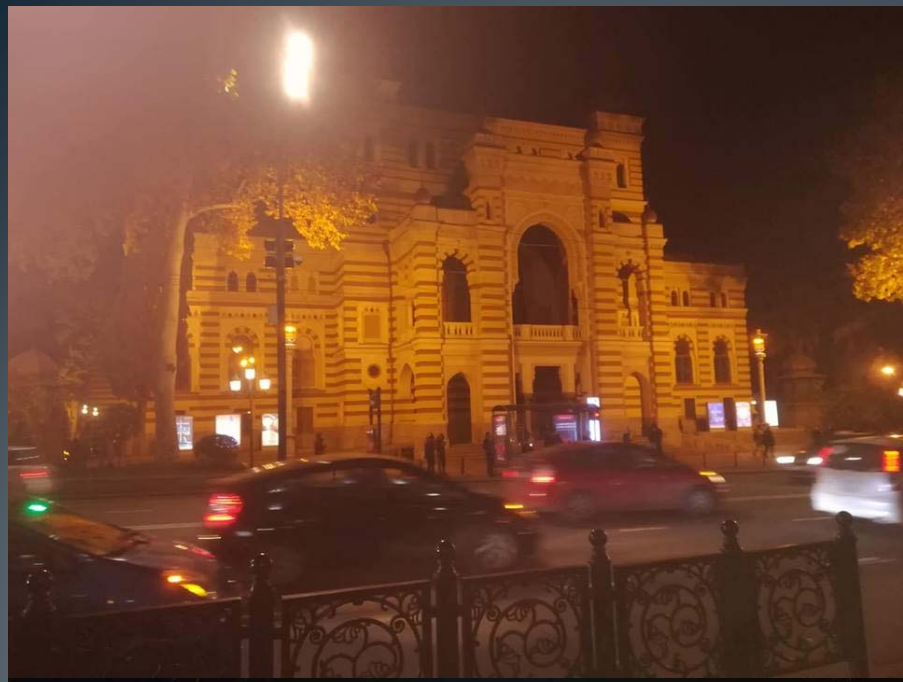
ხელმძღვანელი: თინიკაუშვილი ბელა
სტუდენტი: ჩუტკერაუშვილი ალექსანდრე
ჯგუფი: 2018/1/2

აქტუალობა

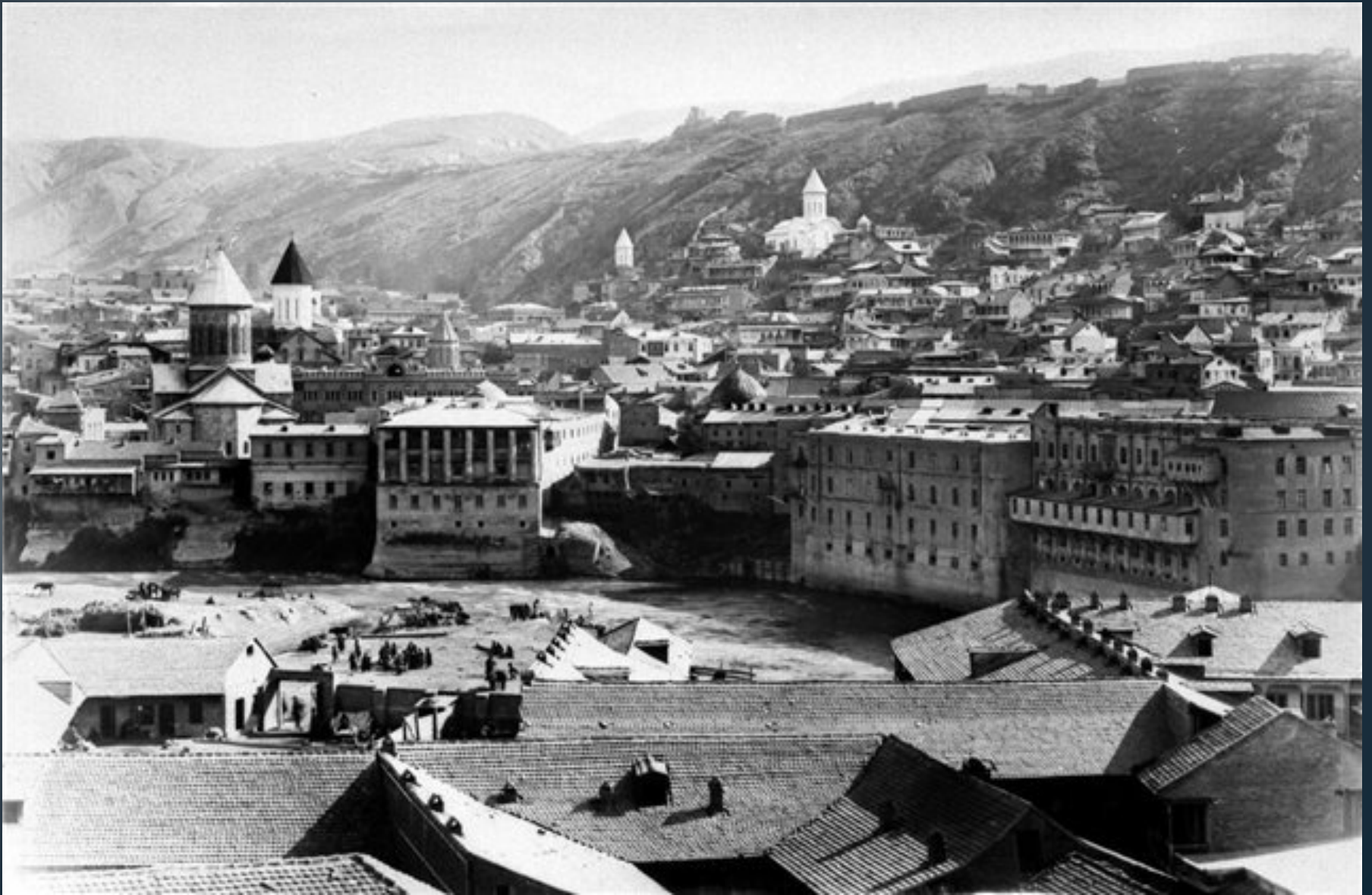


სინათლე არქიტექტურულ გარემოზე ზემოქმედების
ერთ-ერთი ძირითადი ფაქტორია





ისტორიული ექსკურსი



თბილისის ქუჩების განათება ღამის
საათებში 1850-იან წლებში დაიწყო.
განათება ჯერ სანთლებით, შემდგომ კი
ნავთისა და გაზის ფანრების
საშუალებით ხორციელდებოდა.



თბილისში XIX საუკუნის შუა პერიოდამდე ღამე მხოლოდ
ყარაულები იყვნენ ქუჩებში, სახლები კი – ჩარახული.





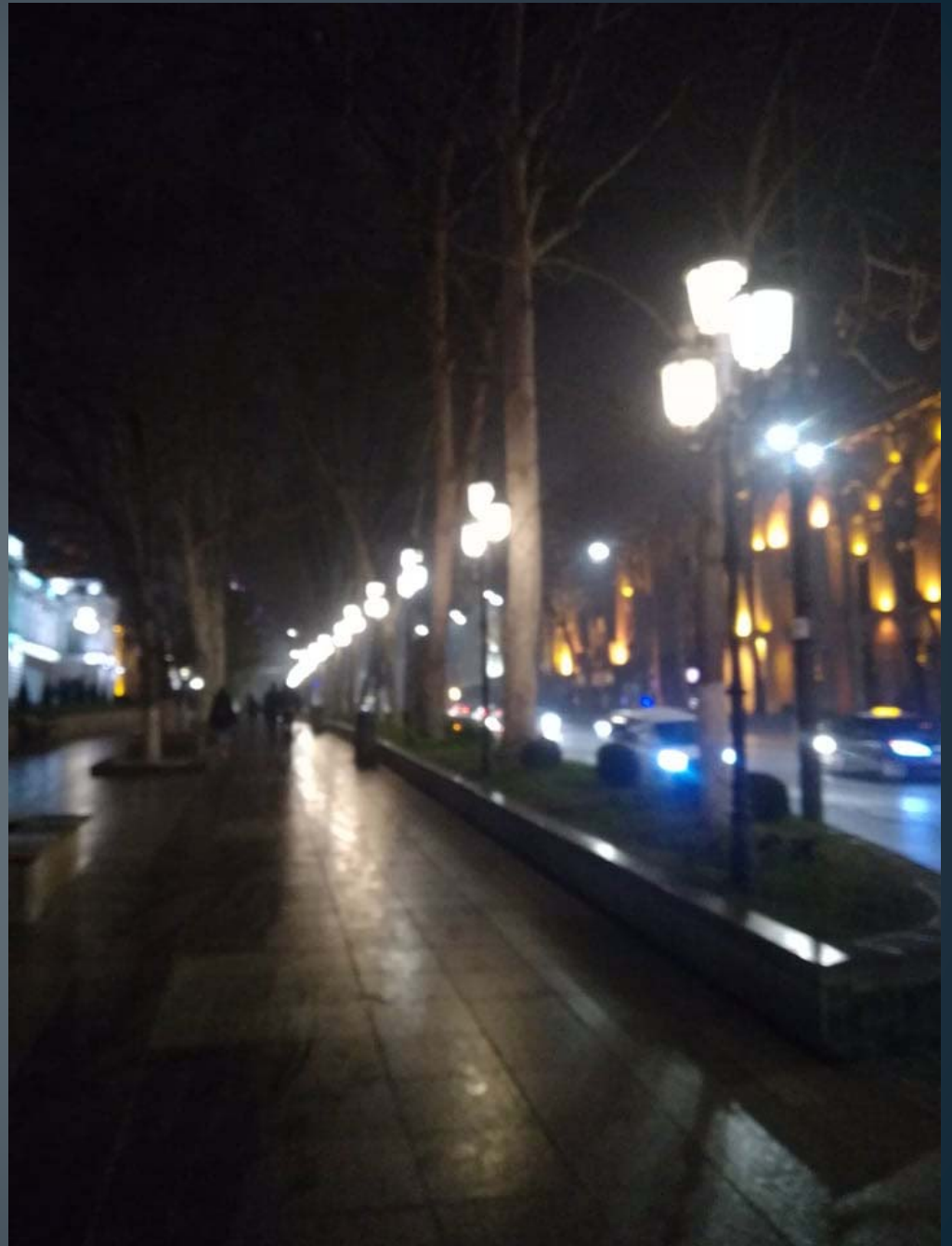
ქალაქის ქუჩები მნიშვნელოვნად შეიცვალა მას შემდეგ, რაც ტექნიკურმა პროგრამამ მაღალ დონეს მიაღწია. შეიქმნა კოლიბრაფიული საშუალებები, გამობონილ იქნა ელექტროენერგია.



ბარე ხელოვნური განათების კირითადი ტიპები:

- ლამპიონი
- ვიტრინა
- რეკლამა
- შენობის ფასადის განათება

■ ღამპიონი



ვიტრინა და მისი ძირითადი სახეები

1. ყველა სახის ვიტრინები (ბანსაკუთრებით სავაჭრო)
2. სარეკლამო დასახელებები და წარწერები
3. ელექტრო-დინამიური რეკლამა – „მოძრავი სტრიქონი“

ბანათეპული ვიტრინები



რეკლამა და შუქრეკლამა



შენობის ფასადის განათება





რეალობა – პრობლემა



Biltmore



ნატიქა



რუსთაველის გამზირი

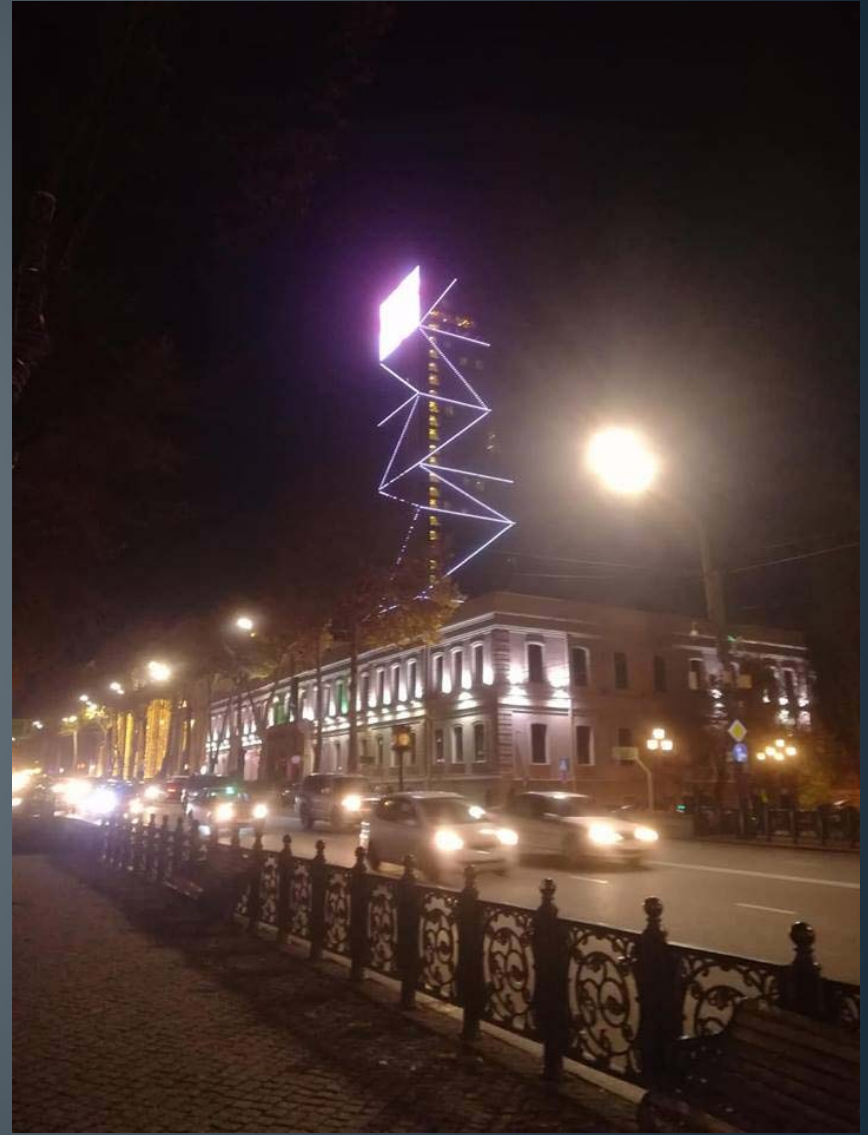


მარჯანიშვილის გამზირი







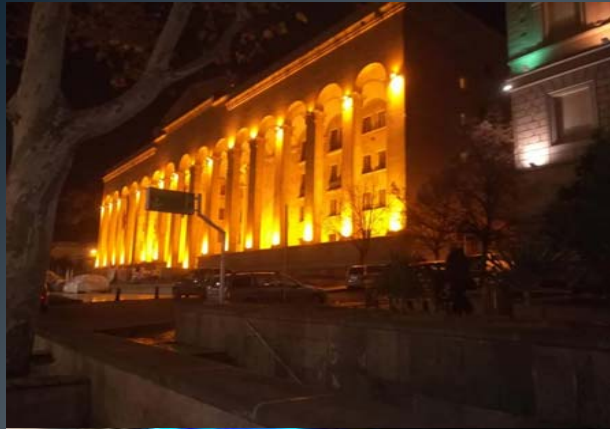


რუსთაველის გამზირი



შუქრეკლამებით
აჭრელებული
ისტორიული
შენობები
რუსთაველის
ბაზირზე





მარჯანიშვილის გამზირზე რეკონსტრუქციის
შემდეგ ყველა შენობა ბანათებს ბარემან





შენობას აკლია
ბანათება და
ჩაკარბულია ბნელში

ოპერის შენობა ჭარბად
და მონოტონურადაა
ბანათებული



ნარიყალა – ჭარბი განათების გამო
ღამით, დანთებულ კოცონს ბავს



ზოგადი დასკვნები და რეკომენდაციები

- ქალაქის ხელოვნური დამის განათება ხორციელდება ფრაგმენტალურად ქალაქის, რაიონის ან ქუჩის არქიტექტურულ-ურბანული გადაწყვეტისაგან დამოუკიდებლად, მაგრამ როგორც ახალი ქალაქების, ასევე ძველი ქალაქების ქუჩების დამის პერიოდში სრულფასოვნად გასანათებლად, საჭირო და აუცილებელია განათების კომპლექსური კომპოზიციური სისტემის შექმნა მთელი ქალაქისათვის;



- ხელოვნური განათების სისტემის გადაწყვეტა უნდა მოხდეს მკაცრ ფუნქციონალურ საფუძველზე დაყრდნობით. არ უნდა მოხდეს სარეკლამო, დეკორატიული და ელექტრონული ეფექტებით ზედმეტად გატაცება, საერთო არქიტექტურულ-კომპოზიციური და დიზაინური ამოცანების შესუსტების ხარჯზე;



- ქალაქის ღამის განათებისას უნდა გამოვიყენოთ ისეთი საშუალებები, რომლებიც არ შეუშლიან ხელს ქალაქის კომფორტულ ცხოვრებას. ქალაქში უნდა შეიქმნას ისეთი სურათი, რომლის ესთეტიურ-მხატვრული სახე იმუშავებს მნახველზე იდეოლოგიურად და ფსიქოლოგიურად;



ბმადლობთ ყურადღებობისთვის...

