

საქართველოს ტექნიკური უნივერსიტეტის სტუდენტთა
87-ე ღია საერთაშორისო კომფერენცია
თემა

“თანამედროვე ინტერიერის ევოლუცია”

არქიტექტურის, ურბანისტიკისა და დიზაინის
ფაკულტეტი

II-კურსის სტუდენტი: ლია ხუციშვილი
ხელმძღვანელი: ასოც.პროფესორი: ქეთევან სალუქვაძე

30 %

„დაავადებული შენობების
სინდრომი“ — 1984 წ. მსოფლიო
ჯანდაცვის ორგანიზაცია.

90 %

ვატარებთ დახურულ სათავსოში.



პრობლემის გამომწვევი მიზეზები :



სამშენებლო მასალებისგან გამოყოფილი ქიმიური ნაერთები



ბიოლოგიური დამაბინძურებლები (მტვერი, სოკო, ობი, ტკიპა, ბაქტერია და ა.შ)



ჰაერის ვენტილაცია



თამბაქოს კვამლი



არასაკმარისი განათება



ტემპერატურის არასტაბილურობა

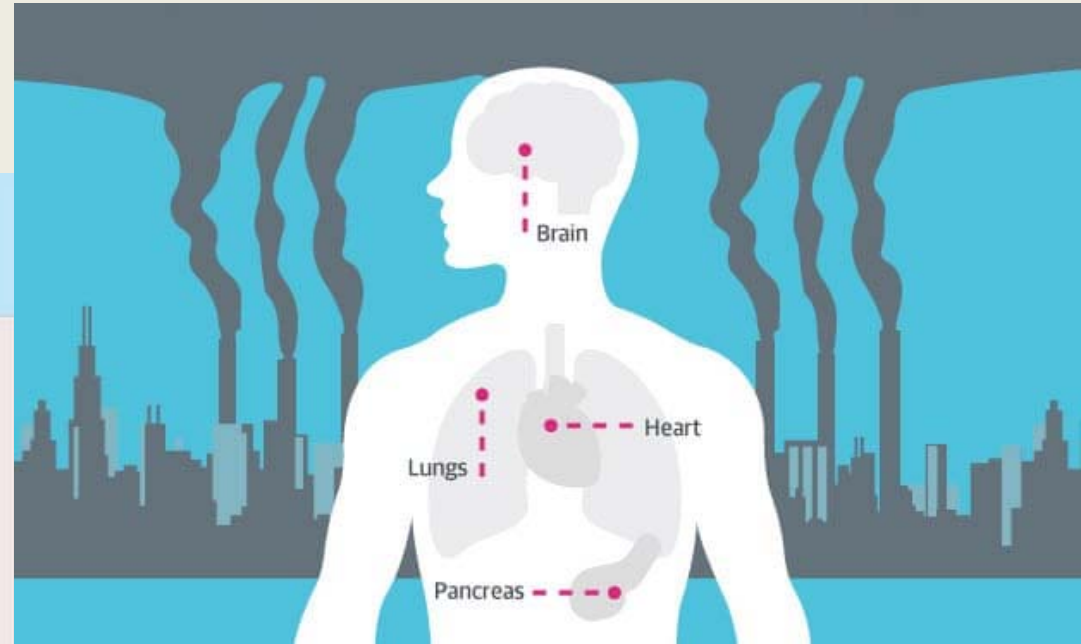
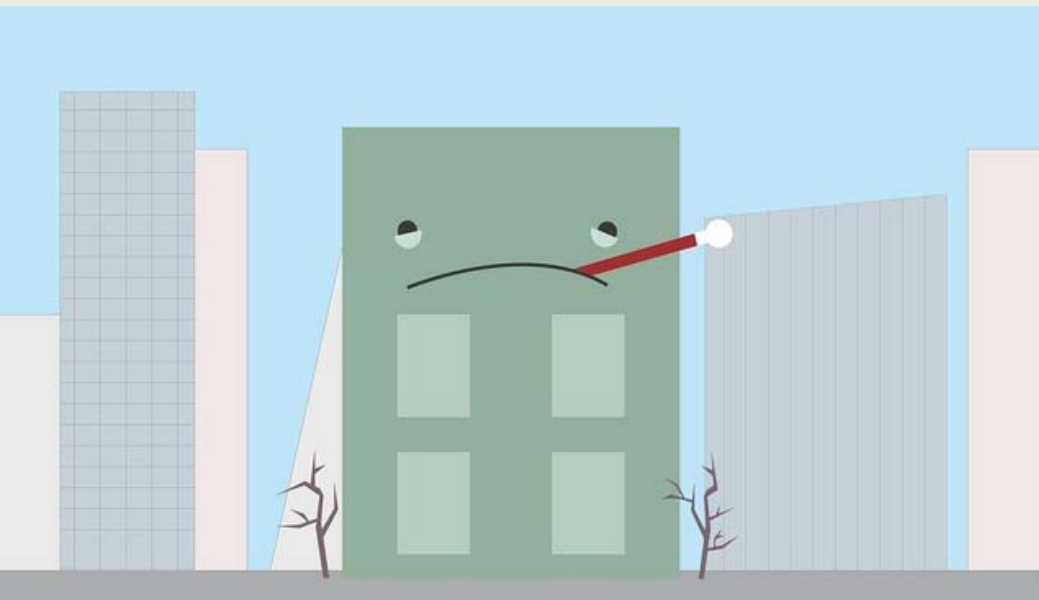


სივრცის არაგამართული გეგმარება



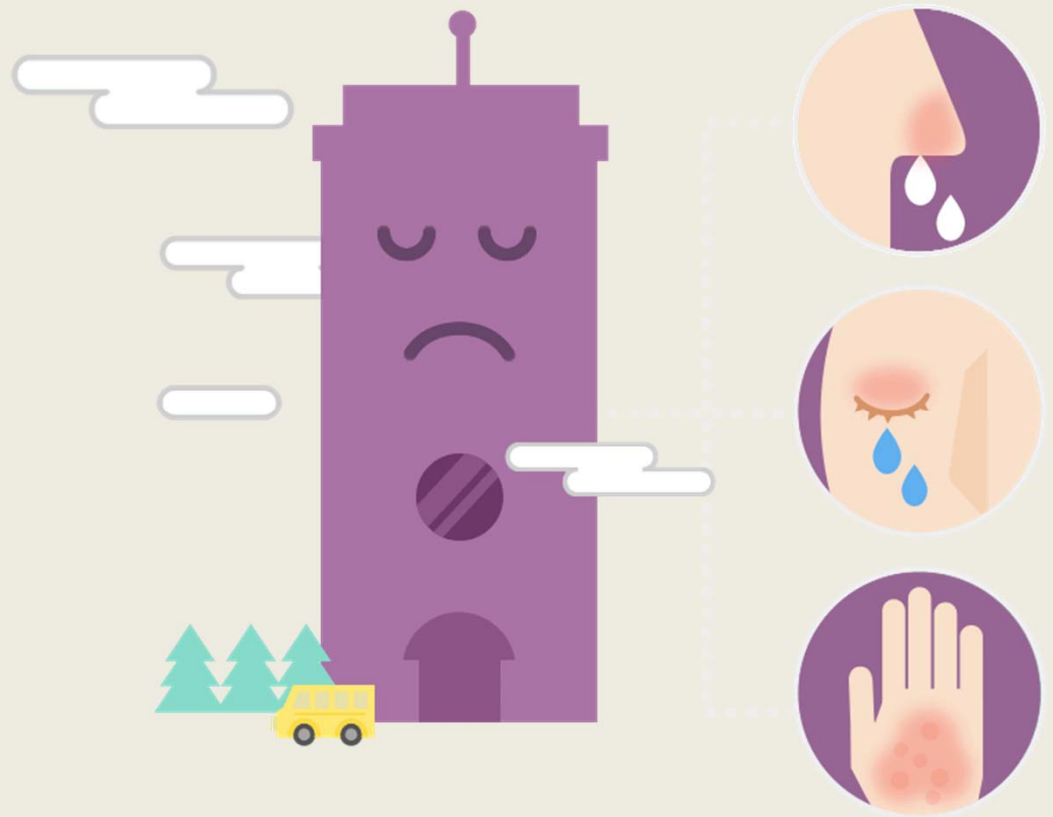
ფსიქო-სოციალური ფაქტორები

შენობის შიგა სივრცეებში ჰაერი 4-6 _ ჯერ უფრო მეტად დაბინძურებულია და 8-10_ ჯერ უფრო მეტად ტოქსიკური.



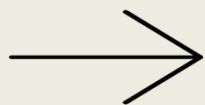
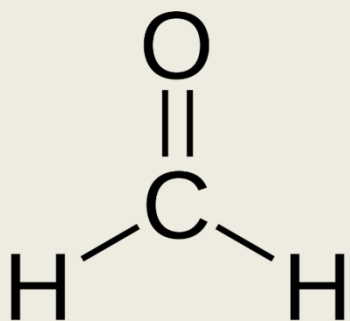
„დაავადებული შენობების სინდრომის“ დამახასიათებელი სიმპტომები:

- ▶ თვალის გაღიზიანება
- ▶ კანის გაღიზიანება
- ▶ ზედა სასუნთქი გზების პრობლემა
- ▶ თავის ტკივილი
- ▶ უძილობა
- ▶ დაღლილობის შეგრძნება
- ▶ ალერგიული რეაქციები
- ▶ ინფექციური დაავადებები
- ▶ ლებინების შეგრძნება
- ▶ თავბრუსხვევა
- ▶ გულის უკმარისობა



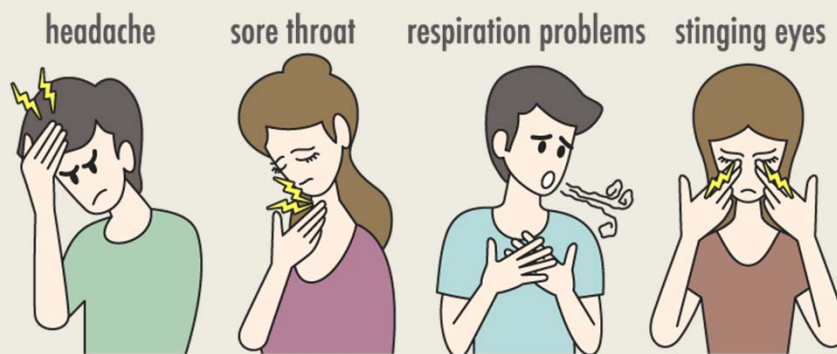
არასასურველი ეფექტების ძირითადი წილი მოდის ქიმიურ და ბიოლოგიურ დამაბინძურებლებზე.

მასალებისგან, რომლებიც შენობაშია გამოყენებული,
გამოიყოფა მრავალი ქიმიური ნაერთი. მათ შორის ყველაზე
ცნობილია ფორმალდეჰიდი



ქიმიურ, ბიოლოგიურ და სხვა დამაბინძურებლებში ასევე შედის:

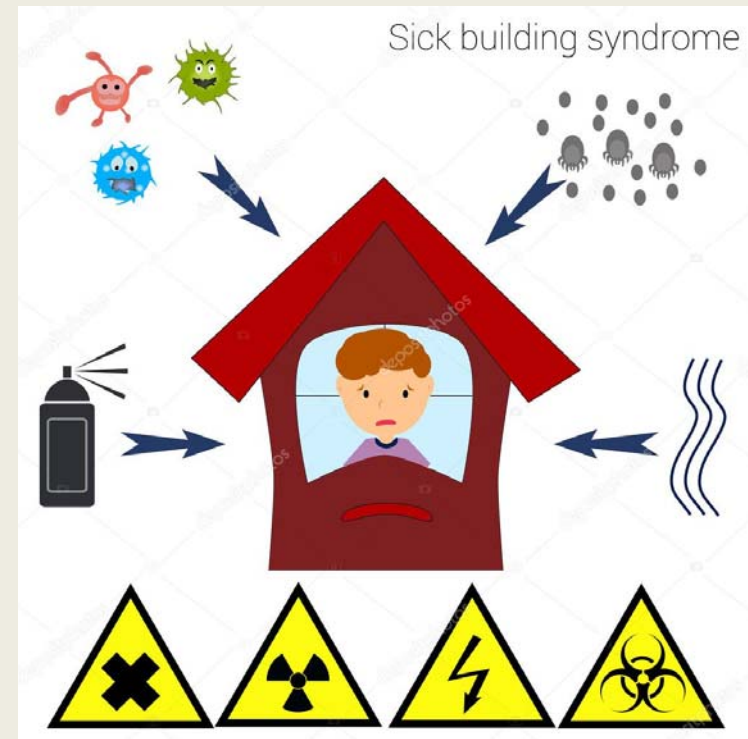
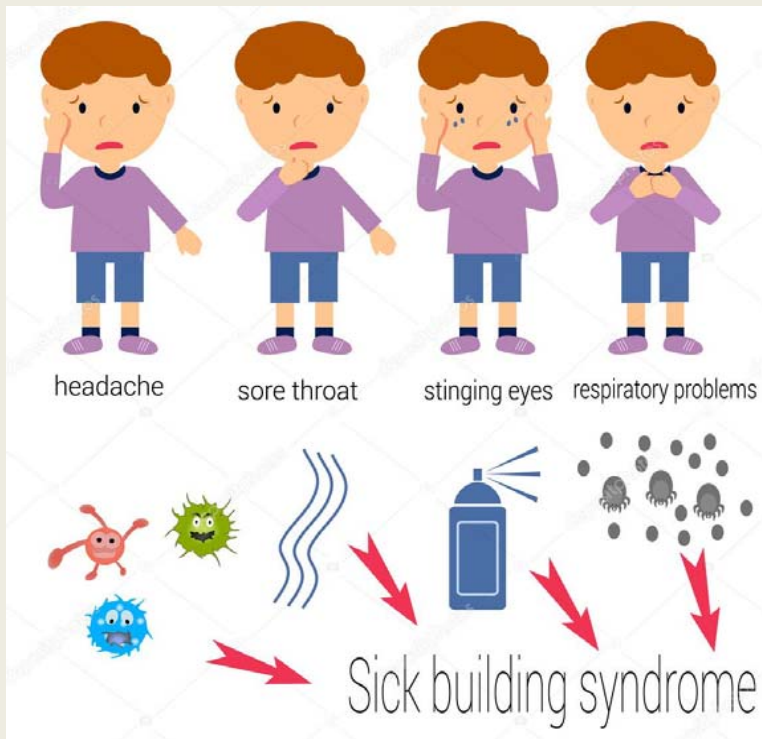
- ▶ პოლივინილქორიდი
- ▶ ნიტროცელულოზა
- ▶ პოლისტიროლი
- ▶ პოლიეთერი
- ▶ სოკოები
- ▶ ბაქტერიები
- ▶ ადამიანის მიერ გამოყოფილი მიკროფლორა
- ▶ ტენიანობა
- ▶ უხარისხო ვენტილაცია
- ▶ შენობის არასაკმარისი განიავება
- ▶ ნესტი
- ▶ კარცეროგენული გამონაბოლქვი



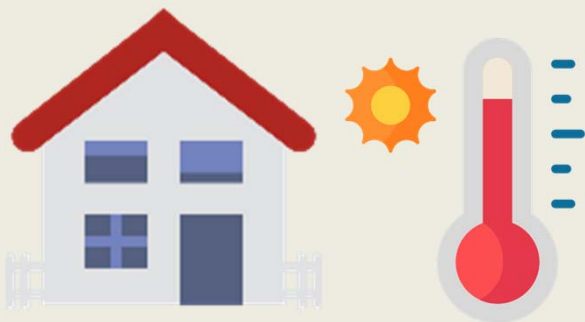
ჯანმრთელობისთვის საზიანო სამშენებლო მასალები:



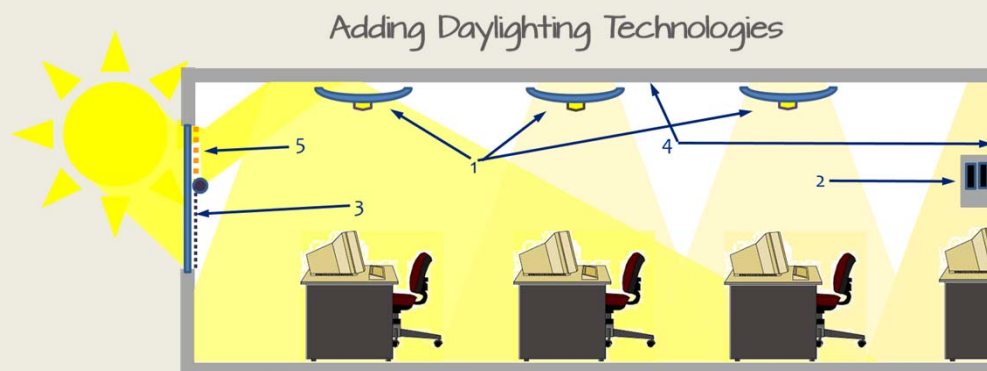
ქიმიური დამაბინძურებლები
განსაკუთრებით საშიშია ბევშვების,
მოხუცებისა და ორსულებისთვის.



სამუშაო და ძირითად სამყოფ გარემოში
ჰაერის ტემპერატურა ზამთარში უნდა
იყოს 22°C , ხოლო ზაფხულში- $24,5^{\circ}\text{C}$.
ტენიანობა კი 40%-დან 70%- მდე.



დღისა და ხელოვნური სინათლის სხვაობა:





მოხსენების მიზანია, დამპროექტებელთა,
მშენებელთა და შესაბამისი სფეროს სპეციალისტთა
(გათბობის, ვენტილაციის, კონდიციონერების...)
ყურადღების მიპყრობა ჯანმრთელი, ეკოლოგიურად
სუფთა და უსაფრთხო გარემო პირობების
შესაქმნელად.

