

საქართველოს ტექნიკური უნივერსიტეტის არქიტექტურის, ურბანისტიკისა და
დიზაინის ფაკულტეტი

მთავრობის სახლის ტრაგედია



ხელმძღვანელი: მედეა მელქაძე
არქიტექტურის აკადემიური დოქტორი
სტუს-ასოცირებული პროფესორი
სტუდენტი ქართლოს რობიტაშვილი
ბაკალავრიატი, კურსი, ჯგუფი №6902

თბილისი
2013





ისტორიული ექსკურსი

ვახუშტი ბატონიშვილის მიერ შედგენილი თბილისის გეგმა, 1735 წელი



თბილისის გეგმა 1802წ.



მეფისნაცვლის სასახლე, 1845-47 წწ.



თბილისის კლასიკური გიმნაზია 1825-1831 წწ.



თბილისის გეგმა
1887წ.



მეფისნაცვლის სასახლე, 1865-68 წწ. , არქ. იაკობ სიმონსონი.
მოსწავლე ახალგაზრდობის სასახლე



Тифлисъ. Дворецъ, Начало Дворцовой улицы и Армянская церковь.





17649. Тифлисъ. Головак проспекты. Дворецъ, Соборъ, 1-я классическая гимназія, „Артисти Общество“, гостиница „Оріантъ“ и главнахта 446.

დიდების ტაძარი 1890-92 წწ. არქ. ალბერტ ზალცმანი
ეროვნული გალერეა





სახაზინო თეატრი 1880-1896 წწ. , არქ. ვიქტორ შტერნი
ოპერისა და ბალეტის თეატრი





არტისტული საზოგადოების შენობა 1889-1901 წწ., არქ. კ. ტატიშჩევი და ა. შიმკევიჩი
რუსთაველის თატრი





სამხედრო ტაძარი - სობორი 1870-1890 წწ. , არქ. დ. გრიმი



ТИФЛИСЪ. Соборъ в гора св. Давида.
TIFLIS. Cathédrale et mont du St. David.





საქართველოს ერვნული მუზეუმი 1913-1927წ. არქ. გ.ნეპრინცევი
ფასადის რეკოსტრუცია არქ. ნ. სევროვი

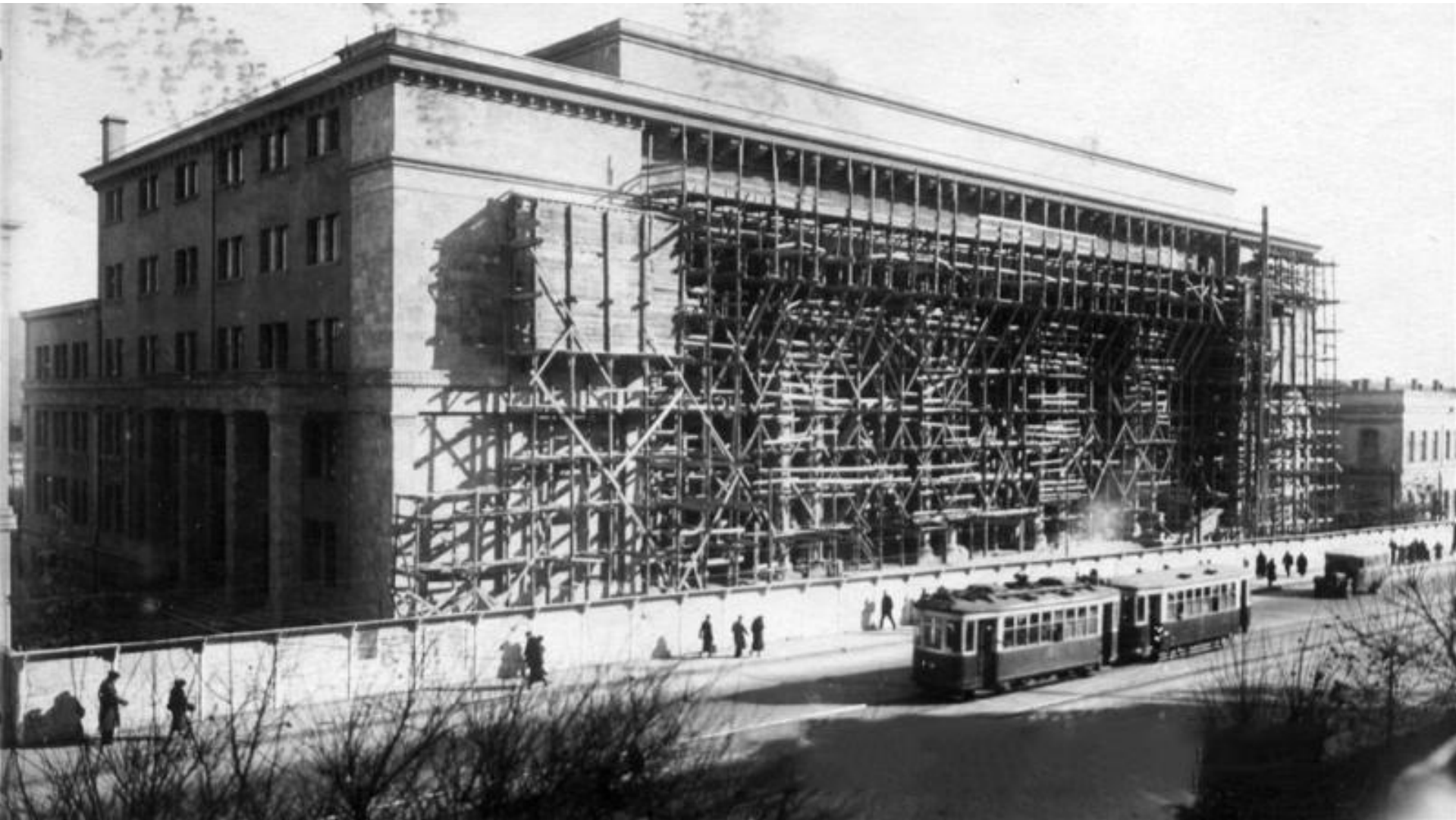


კავშირგაბმულობის სახლი 1930-1934წწ. არქ. კონსტანტინე სოლომონოვი



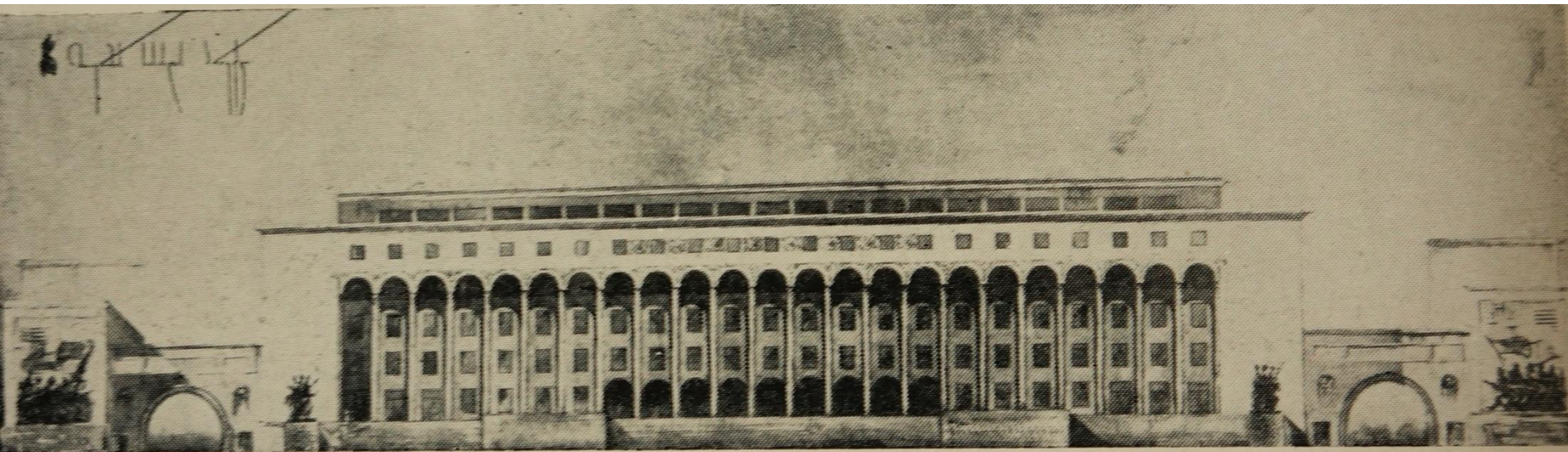
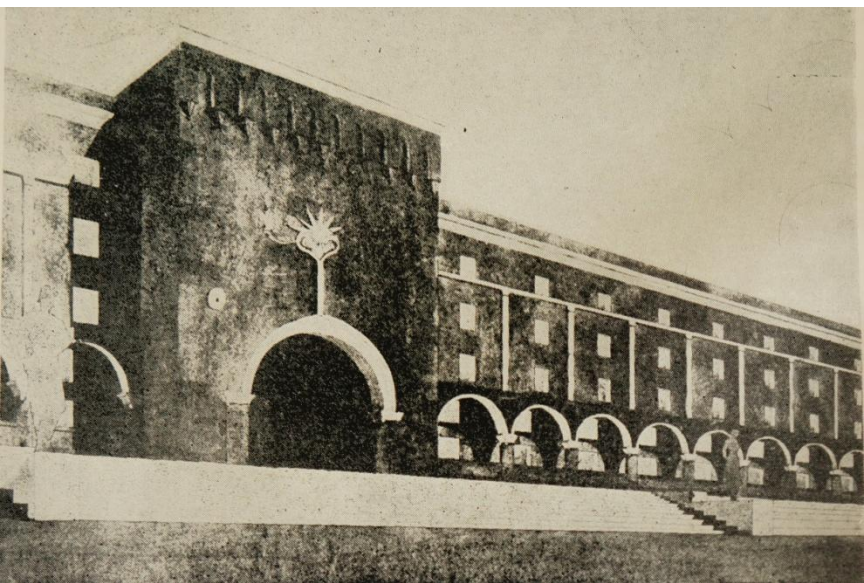
მარქსიზმ -ლენინიზმის ინსტიტუტის თბილისის ფილიალი
1938 წელი , არქ. ა. შჩუსევი
იმერლი

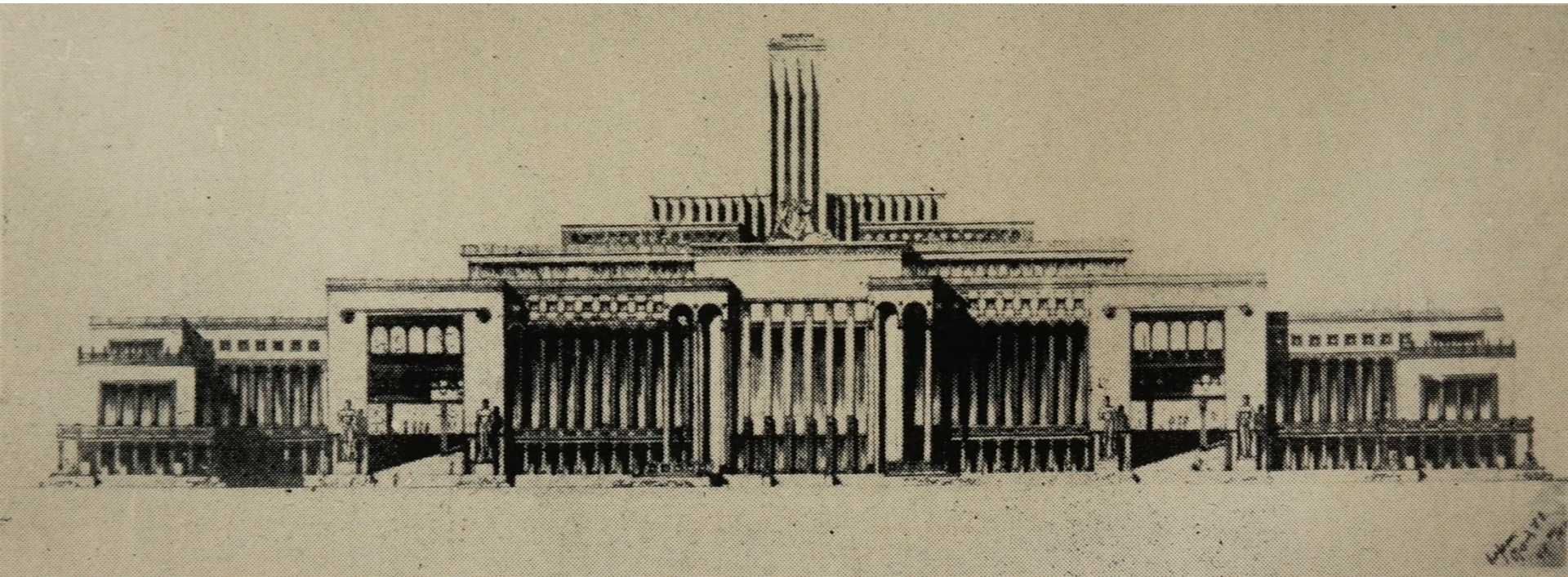
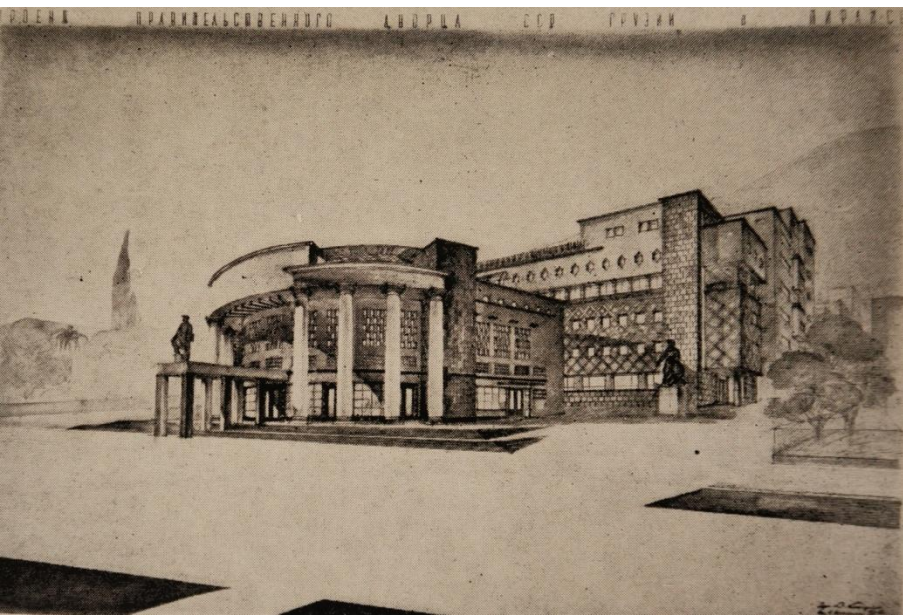


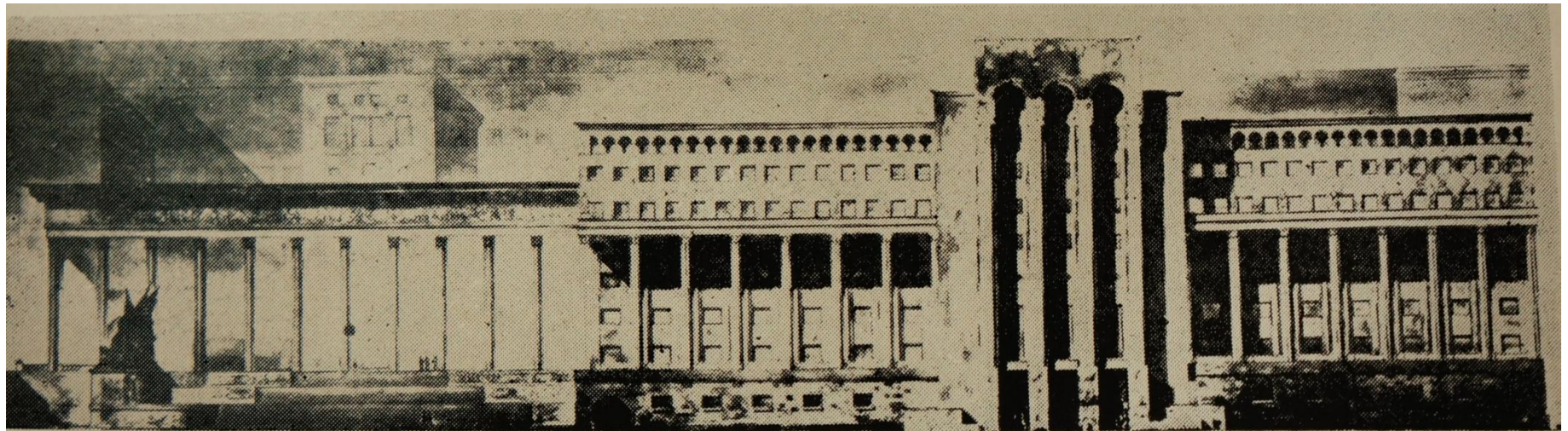
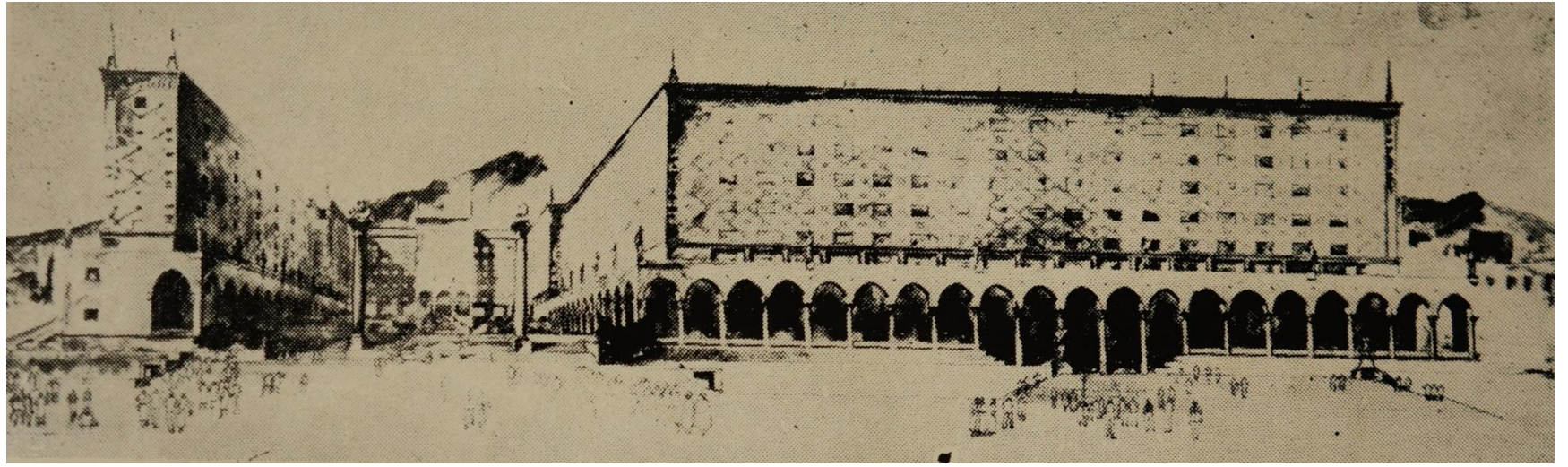
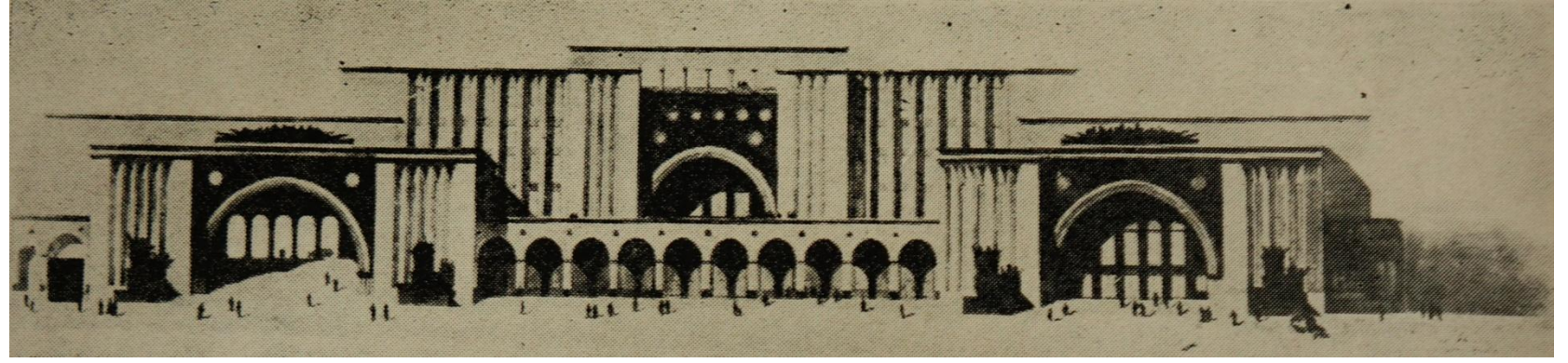


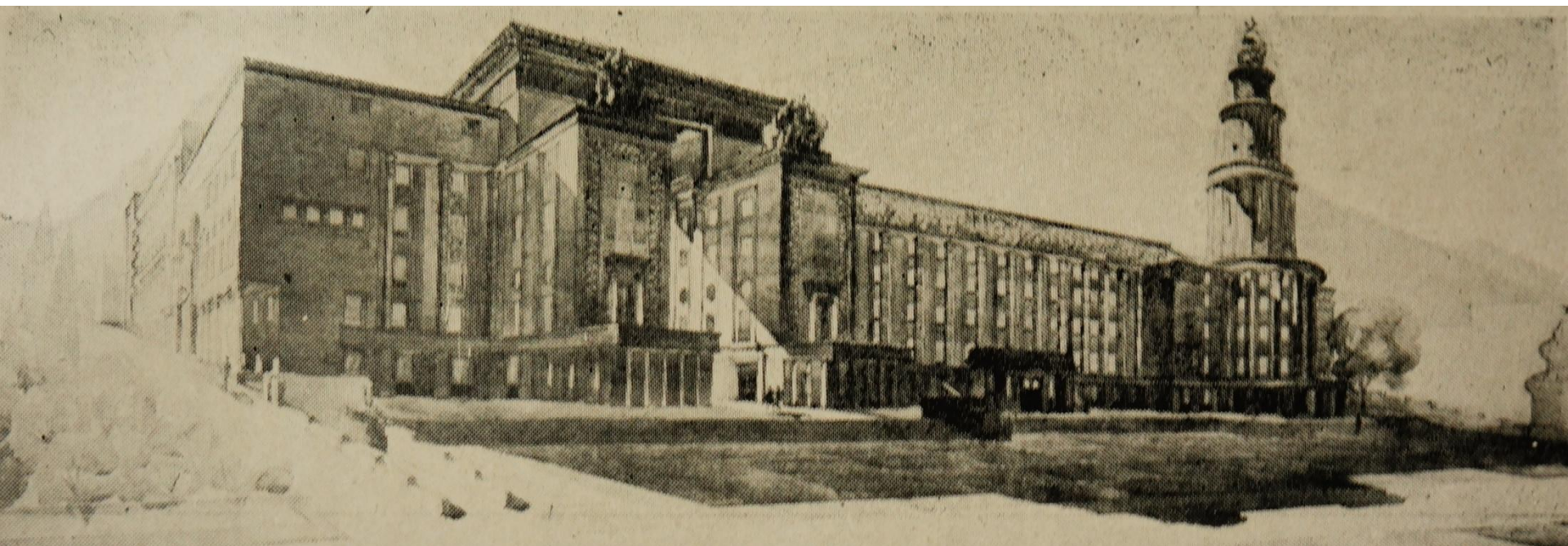
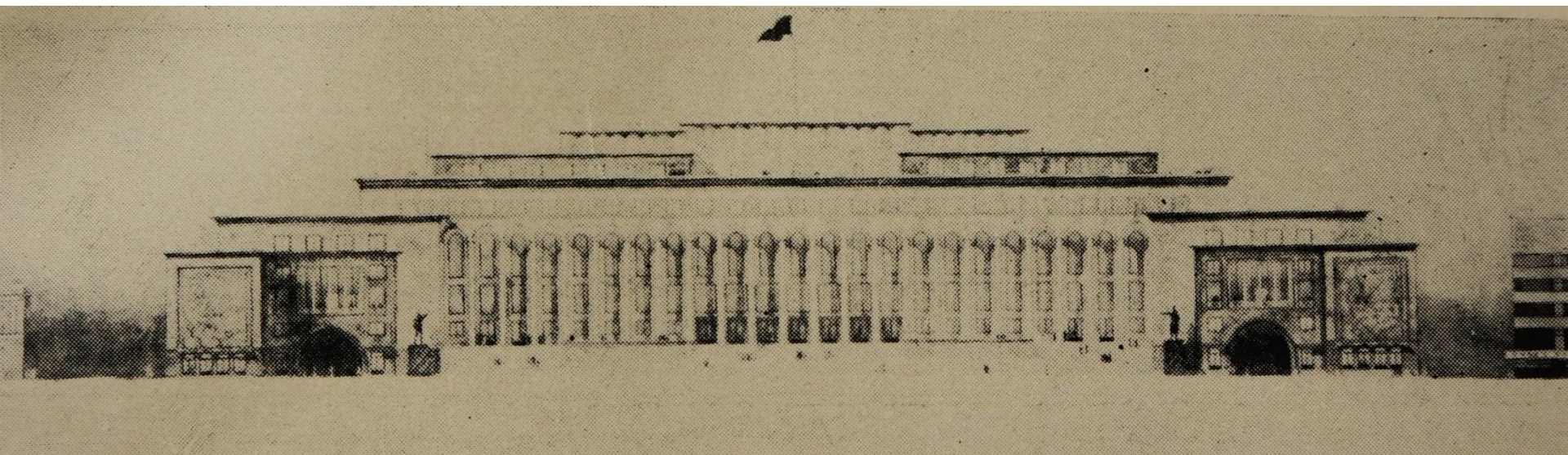
მთავრობის სახლი

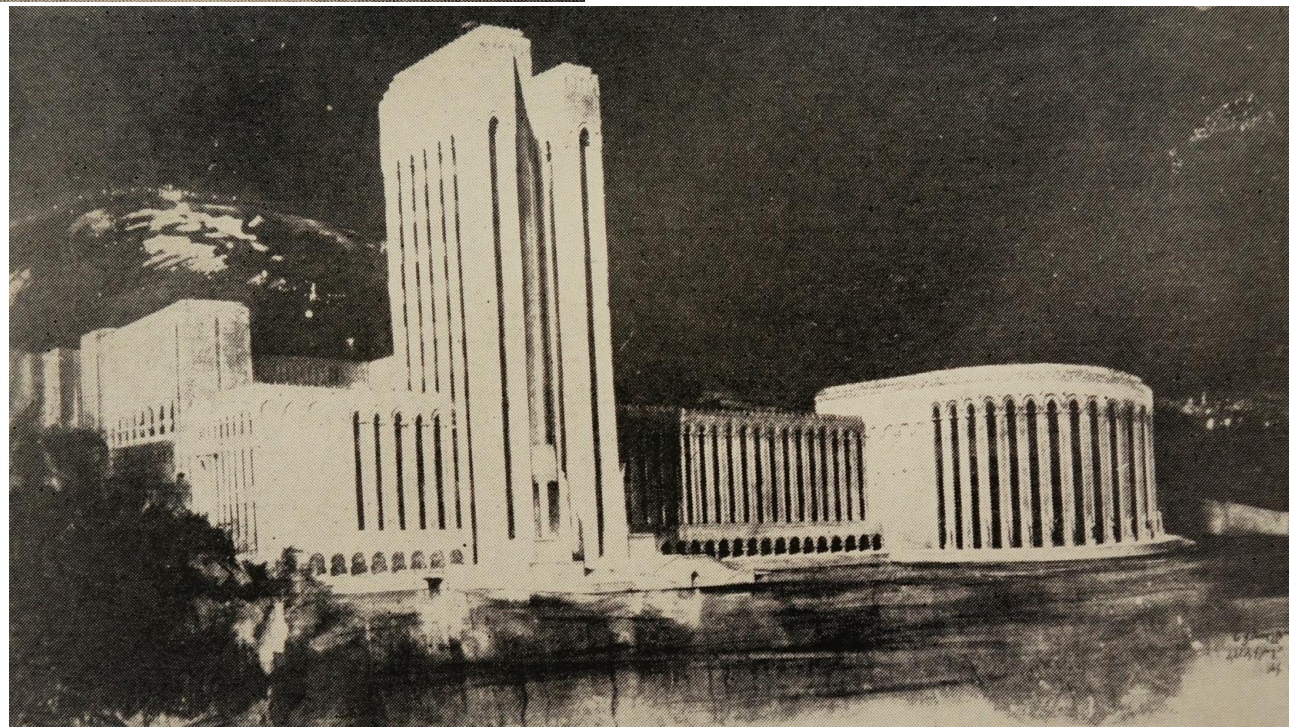




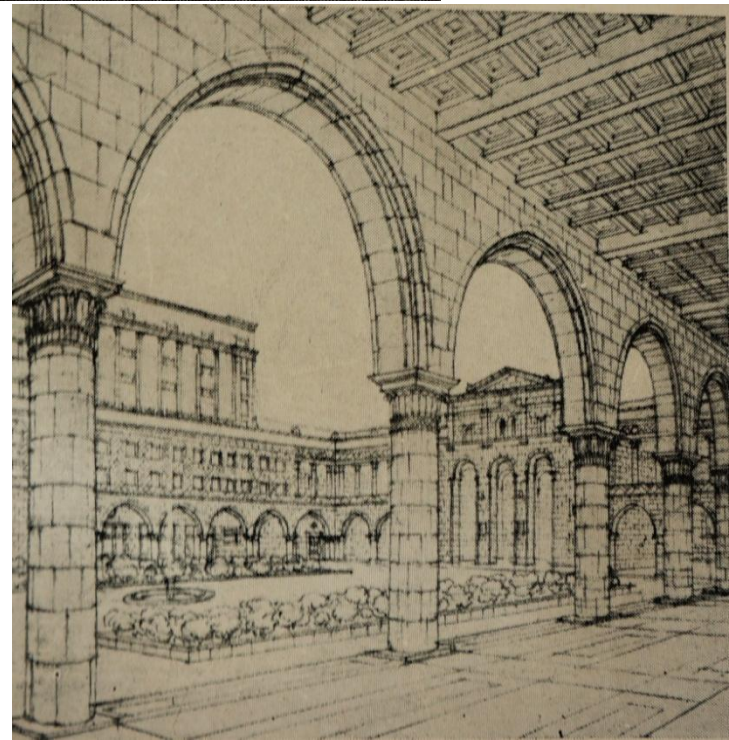
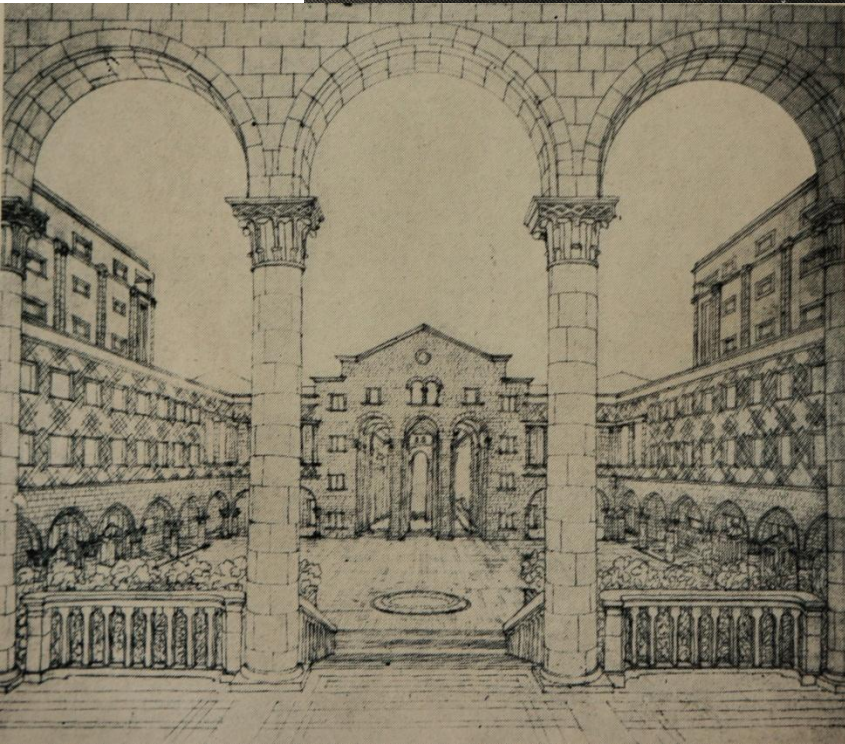










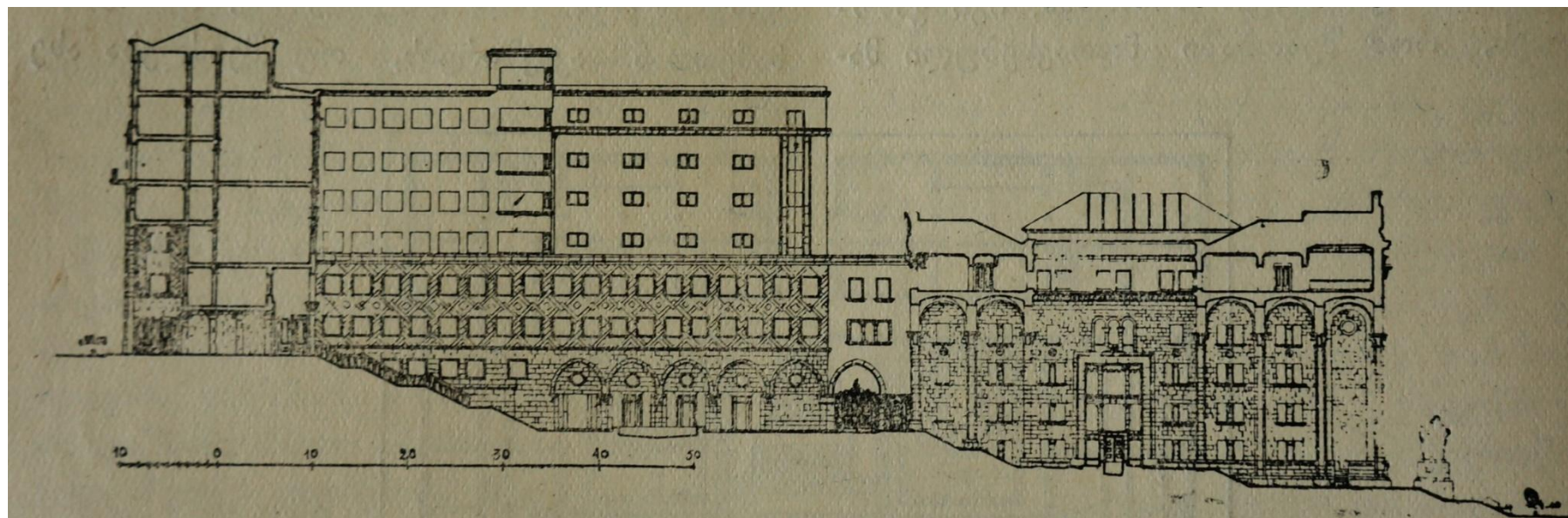
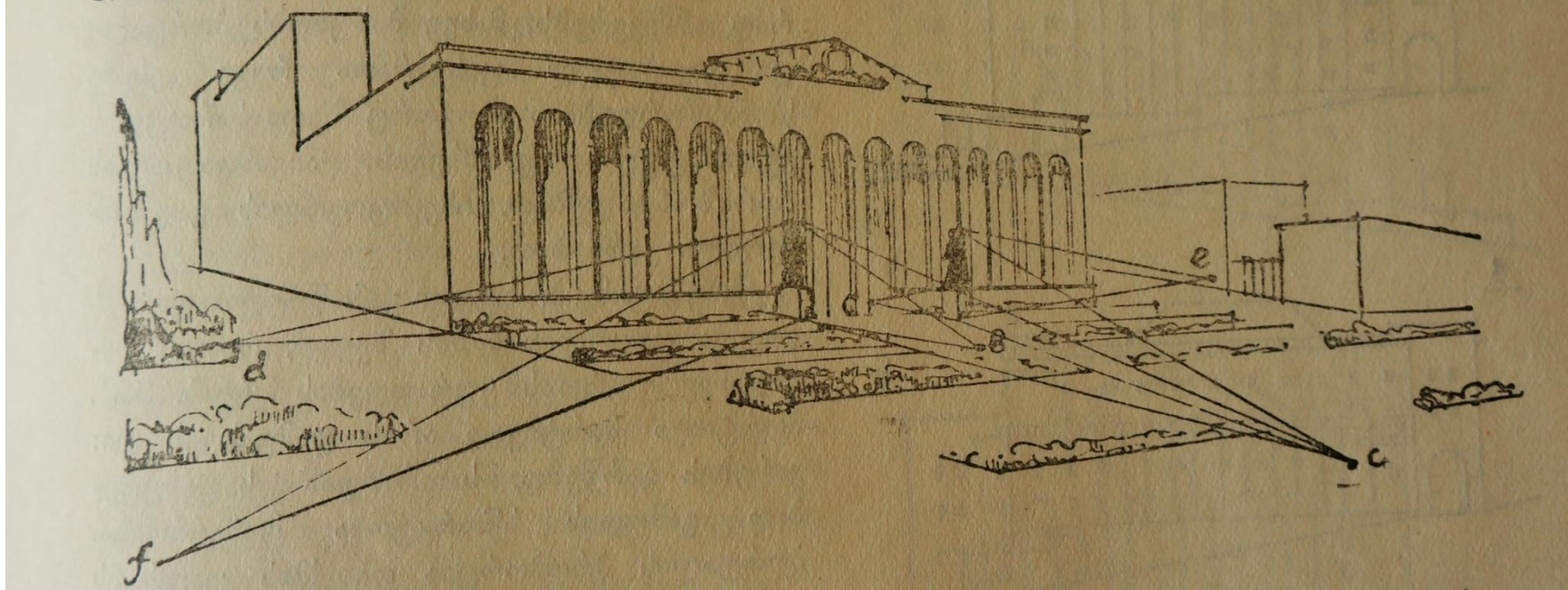


I (ზედა) კორპუსი 1933-38წწ.



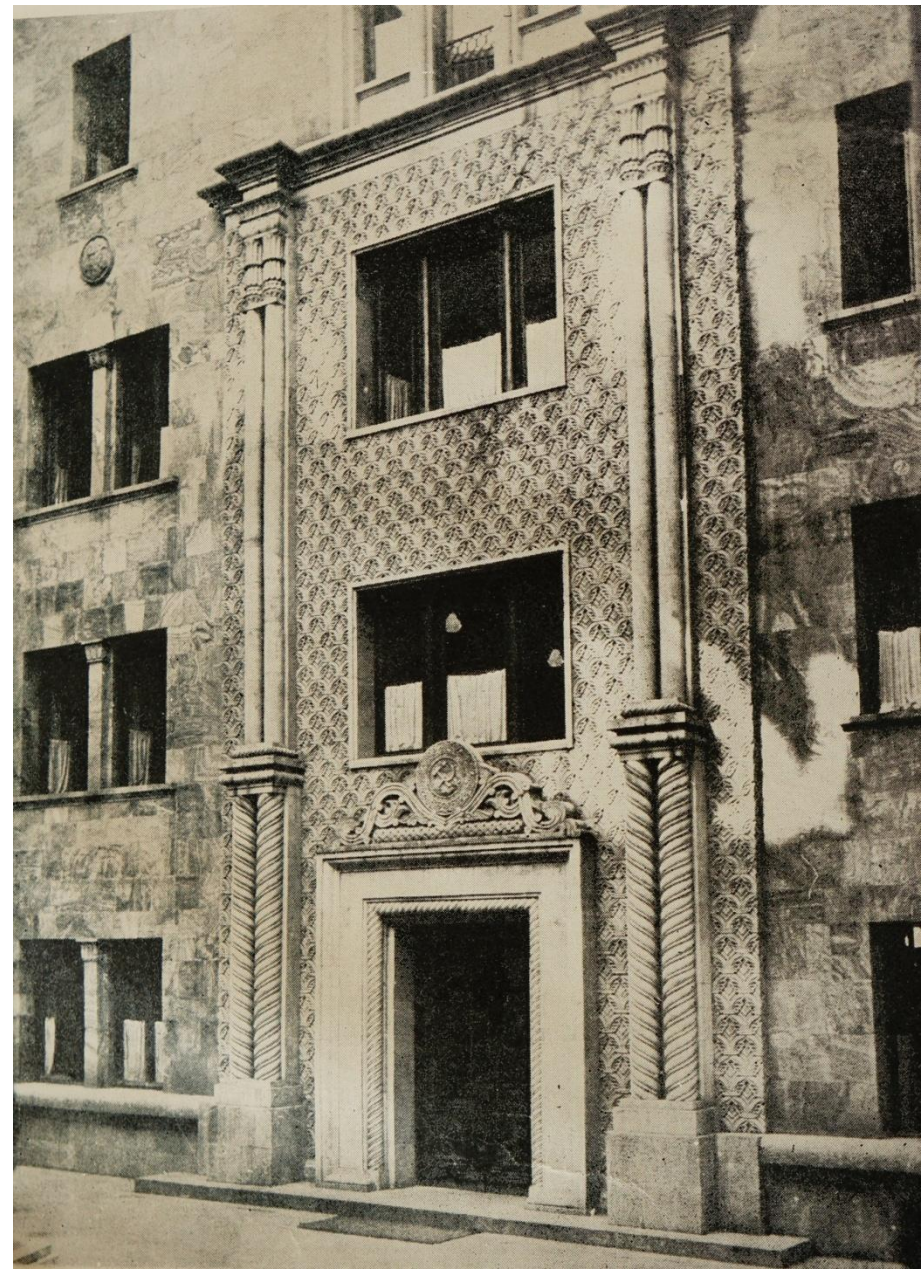
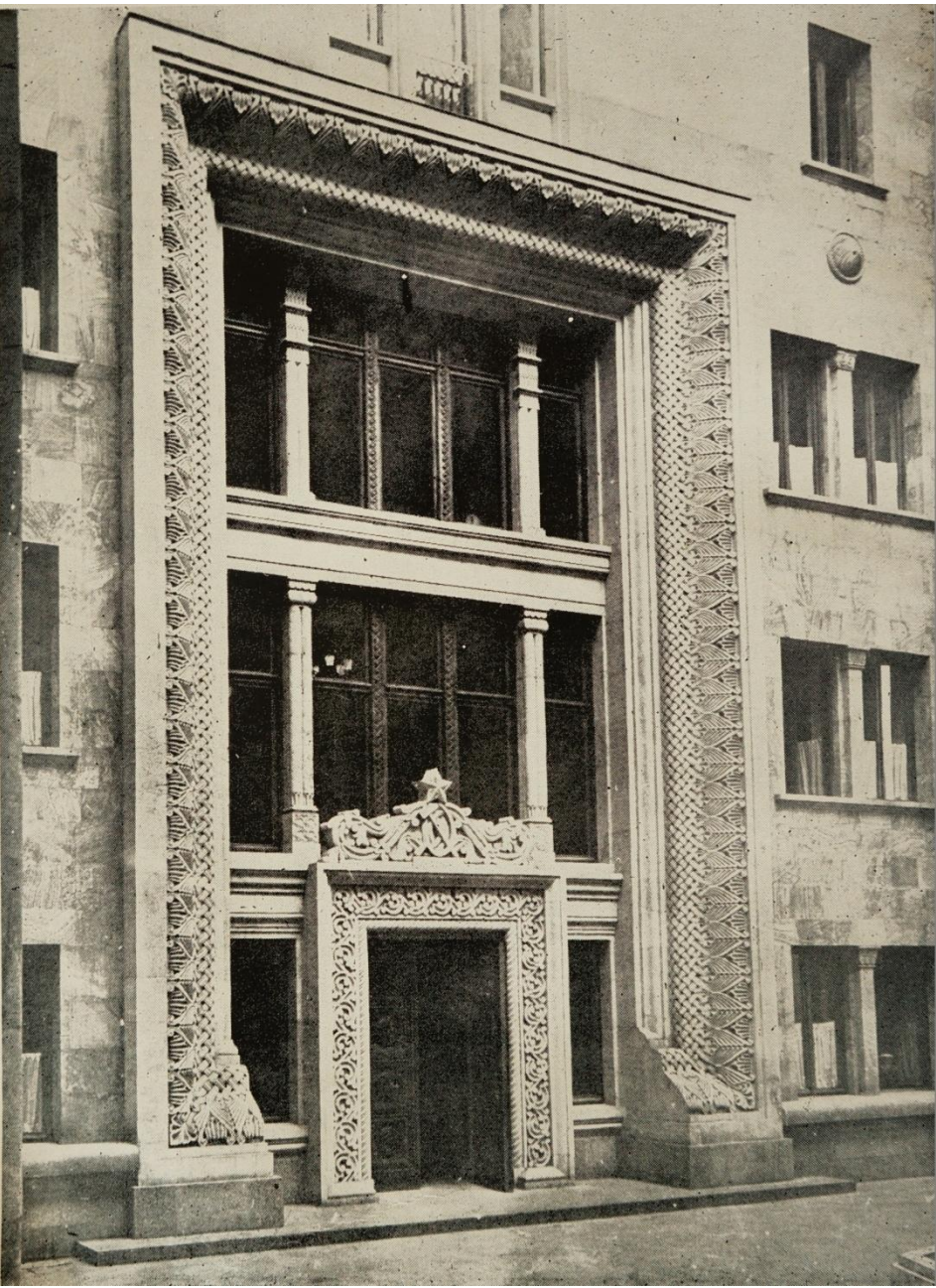
II (ქვედა) კორპუსი 1946-1953წწ

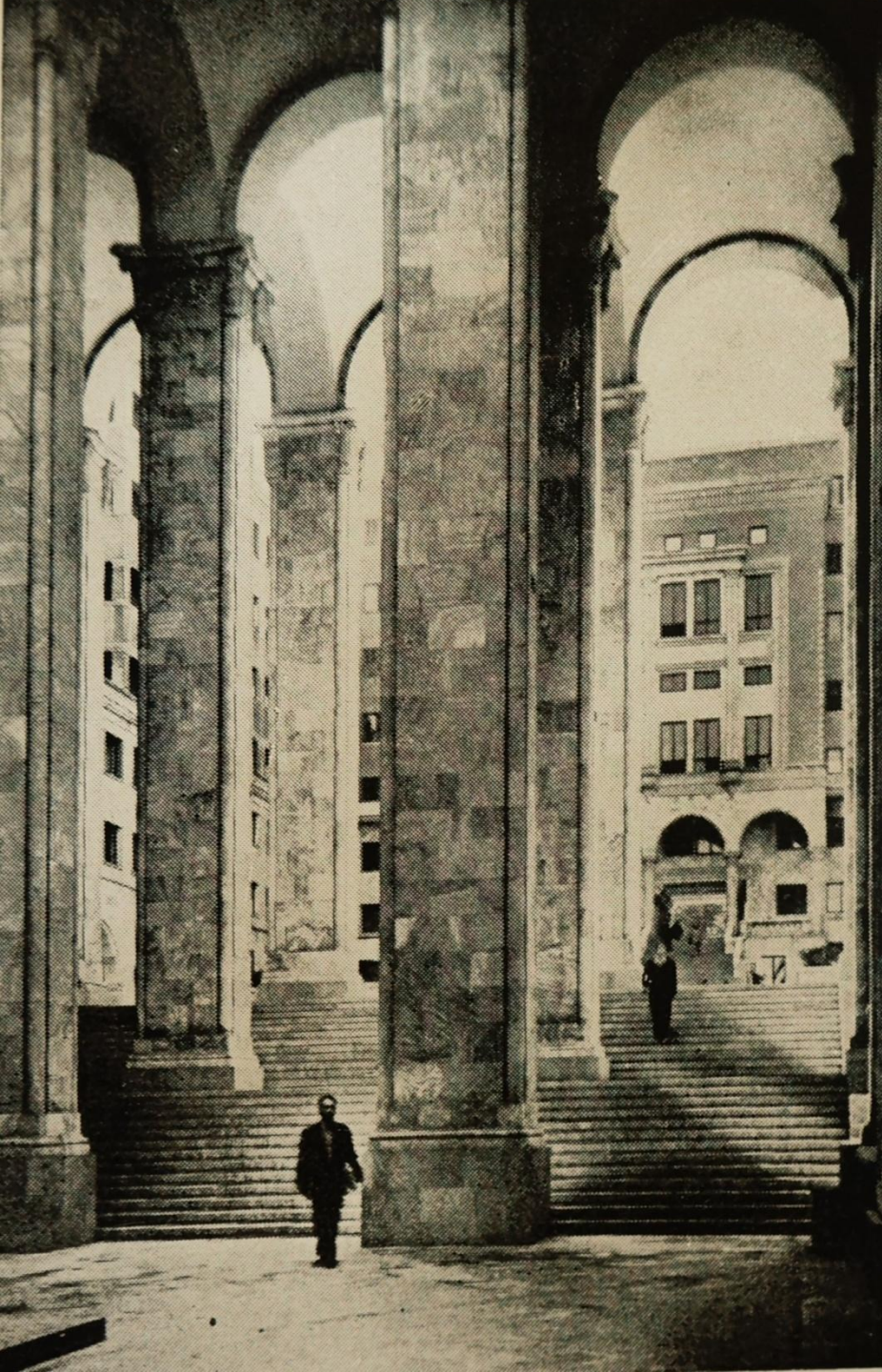


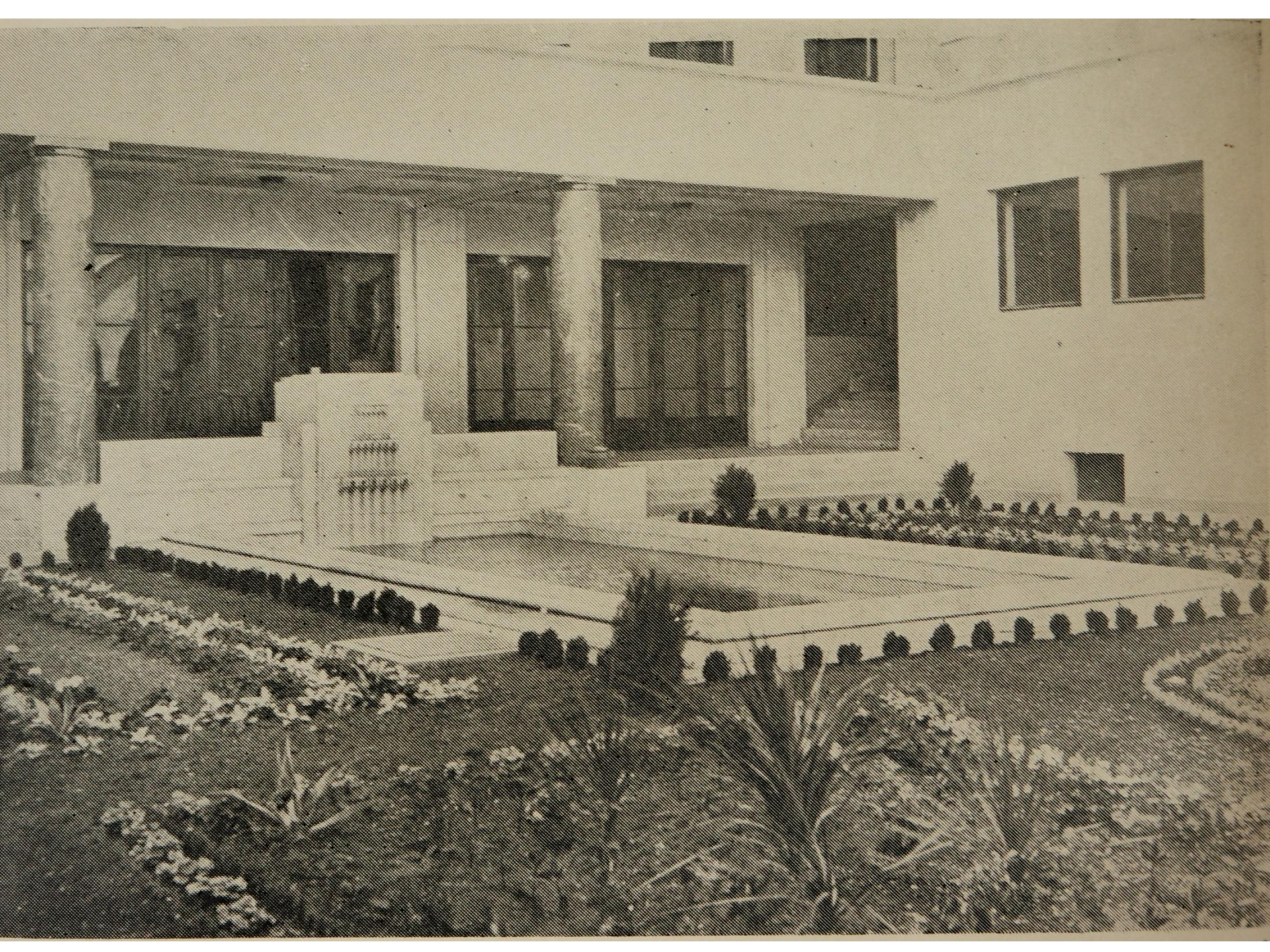


სურ. 15. გრძივი განაკვეთი პროპილევებზე.



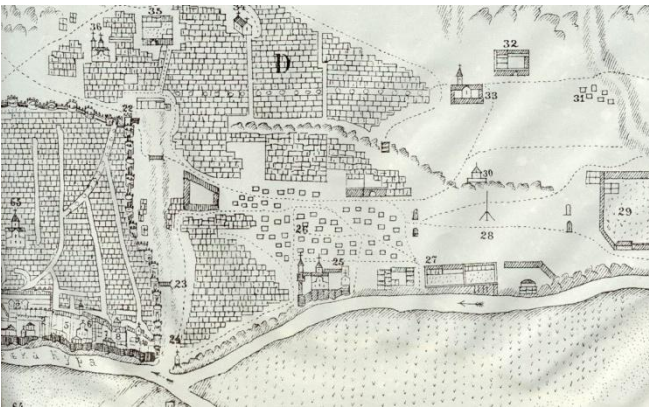








არქიტექტურა _ მატერიალიზებული ისტორია





დასკვნა





მადლობთ
ყურადღებისთვის!