

საქართველოს ტექნიკური  
უნივერსიტეტის  
სტუდენტთა 85-ე  
ღია საერთაშორისო  
სამეცნიერო კონფერენცია

# სხვადასხვა სახის ინტერვენცია თბილისის ისტორიულ უბნებში და პარადიგმები

სტუ. არქიტექტურის, ურბანისტიკის და დიზაინის  
ფაკულტეტი

არქიტექტურათმცოდნეობა

II კურსი

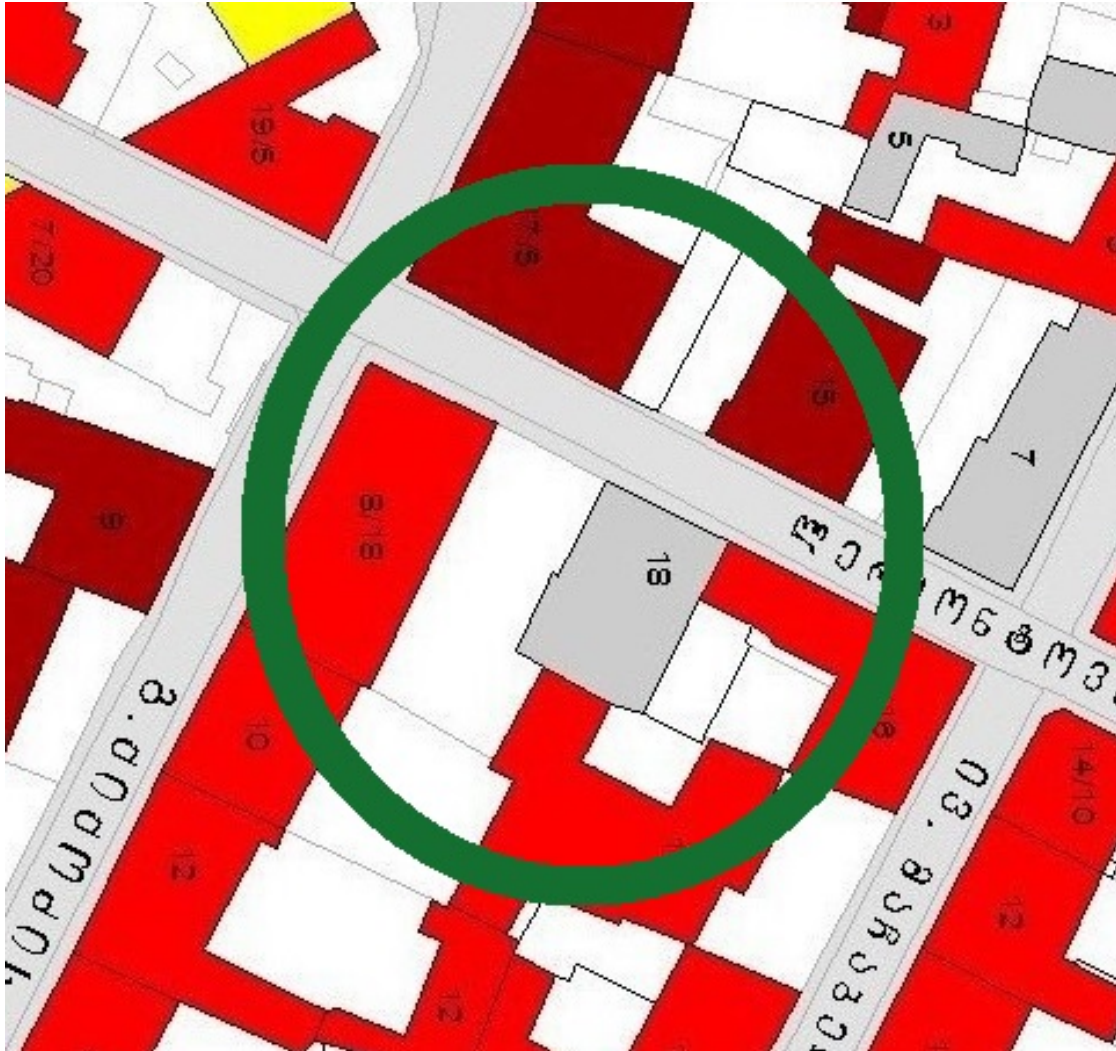
დოქტორანტი -

მაია მესხი

ხელმძღვანელი -

ასოც.პროფესორი მაია ძიძიგური

გ. ლორთქიფანიძის ქ. ჰაიდელბერგ ცემენტის მიმდებარე ტერიტორია



ჰაიდელბერგ ცემენტის საოფისე შენობა  
გ. ლორთქიფანიძის № 4

მდებარეობს № 2 და № 6 –ს შორის (რომლებიც კულტურული  
მემკვიდრეობის ძეგლებია)



გ. ლორთქიფანიძის ქ. № 1 – № 3  
ჰაიდელბერგ ცემენტის საოფისე შენობის მოპირდაპირედ  
ეროვნული მნიშვნელობის ძეგლები



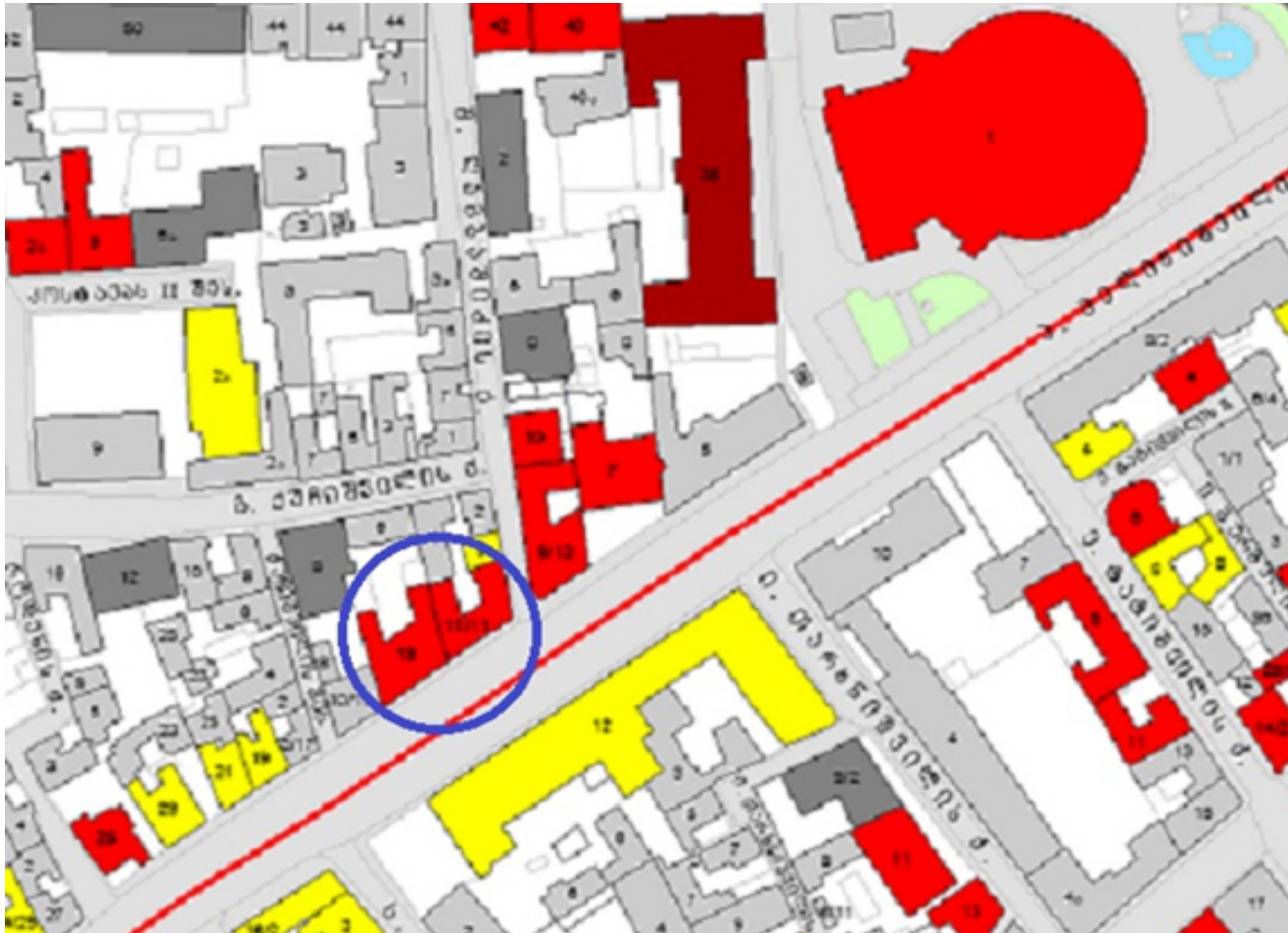


გ. ლორთქიფანიძის ქ. № 4

ჰაიდელბერგ ცემენტის  
საოფისე ნაგებობა  
(დეკონსტრუქტივისტული  
მიმდინარეობა)

არქიტექტორები:  
ლ. მუშკუდიანი, ლ. ასაბაშვილი

### პ. მელიქიშვილის გამზირი



# პ. მელიქიშვილის ქ. № 13–15–17

ახალმშენებლობა





### პ. მელიქიშვილის ქ. № 9



# პ. მელიქიშვილის ქ. № 13–15–17

მთ. არქიტექტორი – ლ. ხუბაშვილი



### პ. მელიქიშვილის ქ. № 15–17

ავტორის მიერ წარმოდგენილი  
ფოტომონტაჟი

მთ. არქიტექტორი – ლ. ხუხაშვილი



### პ. მელიქიშვილის ქ. № 15–17 ახალი მშენებლობა



პ. მელიქიშვილის  
ქ . №15–17





პ. მელიქიშვილის  
ქ . №13–15

პ. მელიქიშვილის ქ. № 13  
არქიტექტორი – სიმონ კლდიაშვილი



პ. მელიქიშვილის ქ. № 11–13





### პ. მელიქიშვილის ქ. № 9– № 11



პ. მელიქიშვილის ქ. № 11 (შ.ღამბაშიძის ქუჩის კუთხე)



პ. მელოქიშვილის ქ. № 11-13



პ. მელიქიშვილის ქ. № 15–17; 19



## პ. მელიქიშვილის ქ. № 11-13-15



### პ. მელიქიშვილის ქ. № 11-13-15

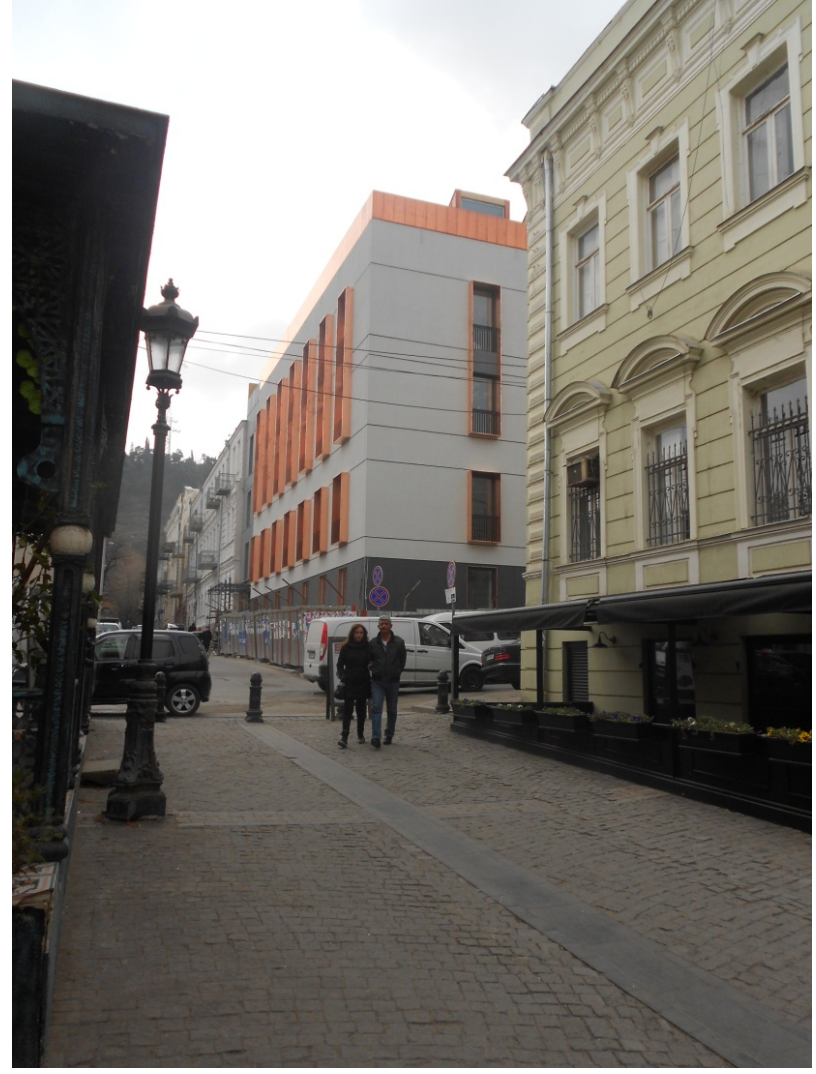


ა. ჰუმკინის ქ. № 1–7  
არქიტექტორი– ლ. მუმკუდიანი



# გალაქციონ ტაბიძის ქ. №13

არქიტექტორი დ. ლოსაბერიძე







გ. ტაბიძის ქ. №13



გ. ტაბიძის ქ.

№13

და მიმდებარე  
განაშენიანება

# ლისაბონი

ძველი და ახალი არქიტექტურული ნიმუშის თანაარსებობა





ლისაბონი  
ძველი და ახალი  
არქიტექტურული  
ნიმუშის  
თანაარსებობა

casa heron castilho

(ავენიდა და  
ლიბერდადე, მარკიშ  
პომბალის მოედანი)

ლისაბონი  
ძველი და ახალი არქიტექტურული ნიმუშის თანაარსებობა





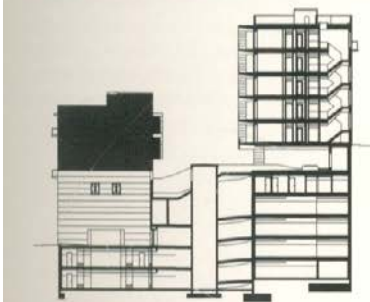
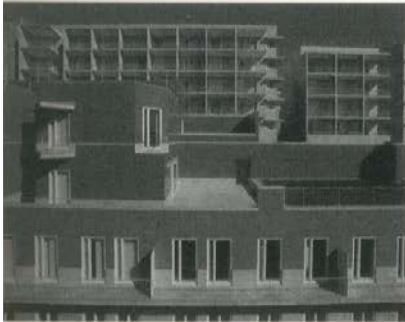
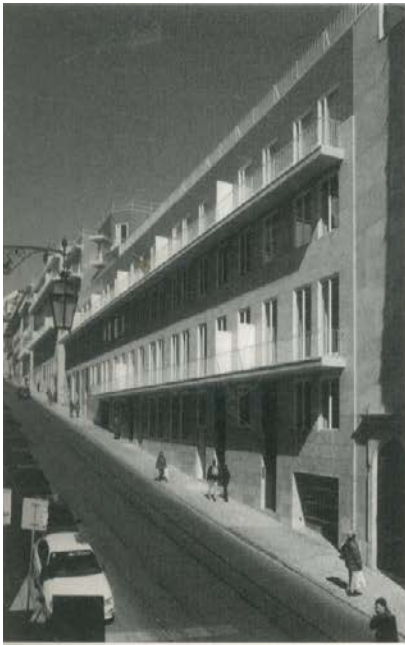
# ლისაბონი

ძველი და ახალი  
არქიტექტურული  
ნიმუშის  
თანაარსებობა

არქიტექტორი:  
ალვარუ სიზა

ლისაბონის ისტორიული  
უბანი.

შიადოს  
რეკონსტრუქცია



Corte Transversal Cross Section



# შიადოს რეკონსტრუქცია – ლისაბონი





# ხანძრის შემდეგ შიადოს რეკონსტრუქცია

არქიტექტორი -  
ალვარო სიზა



# მედიათეკა ნიმში

არქიტექტორი - ნორმან ფოსტერი



# მედიათეკა ნიმში

არქიტექტორი : ნორმან ფოსტერი



# მედიათეკა ნიმში

არქიტექტორი : ნორმან ფოსტერი



# სევილია (ესპანეთი)

არქიტექტორ - იურგენ მეიერის არქიტექტურული პროექტი



# სევილია (ესპანეთი) METROPOL PARASOL

არქიტექტორი – იურგენ მეიერი



სევილია (ესპანეთი)  
იურგენ მეიერის არქიტექტურული პროექტი



სევილია (ესპანეთი)  
იურგენ მეიერის არქიტექტურული პროექტი

