

An aerial, sepia-toned photograph of a city, likely Tbilisi, Georgia, showing a dense urban landscape with numerous buildings, a prominent church with a tall spire on the right, and a river or canal in the foreground. The text is overlaid on the upper portion of the image.

რეკონსტრუქცია ქალაქის ისტორიულ ნაწილში  
კონვერსიის გზით

## კონვერსიის ტიპები

- კონვერსია ძლიერი ზეგავლენის ქვეშ
- თვით კონვერსია
- რეაბილიტაცია და ზედ ნაშენი

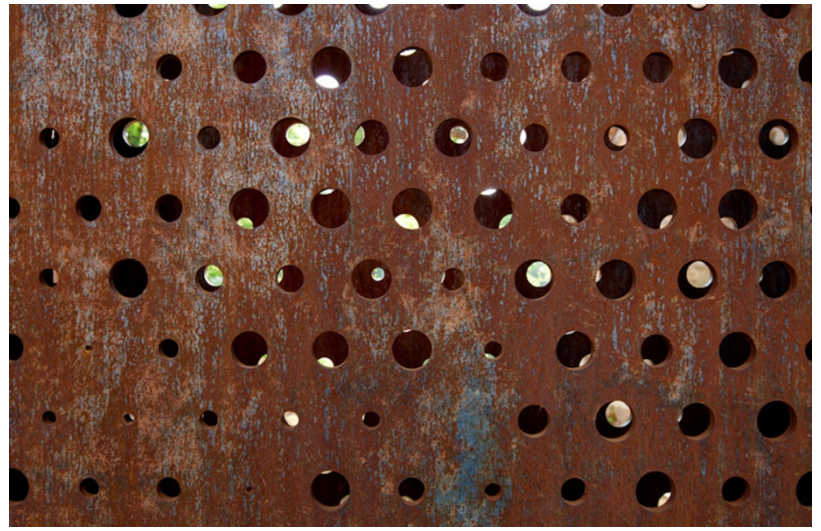
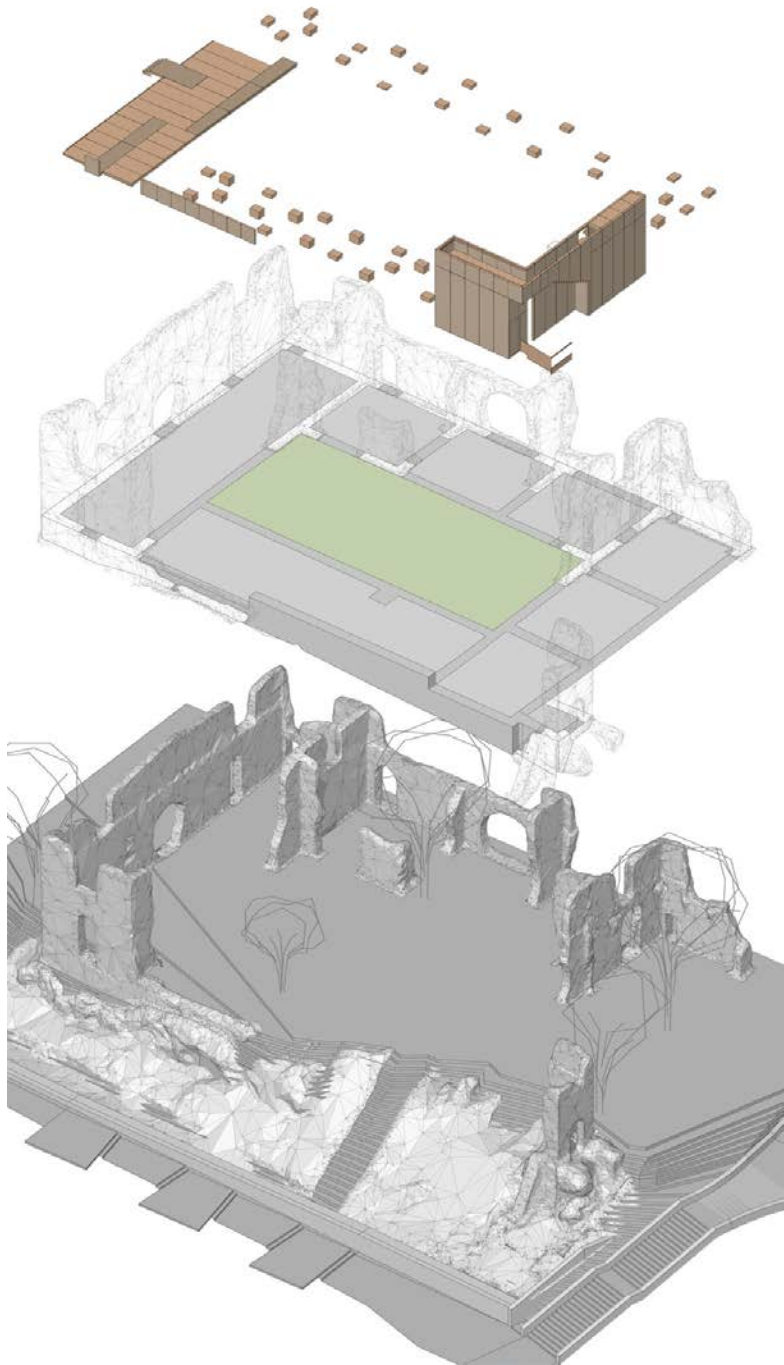
## პირველი ტიპი

კონვერსია ძლიერი ზეგავლენის ქვეშ -  
დამოუკიდებლად ძლიერად გამოხატულ  
ისტორიულ ნაგებობებს შეეხება და მათ  
მიერ ფორმირებულ გარემოში ვითარდება.

*მარკ შატმარის (MARP) სახლის რეკონსტრუქცია.*



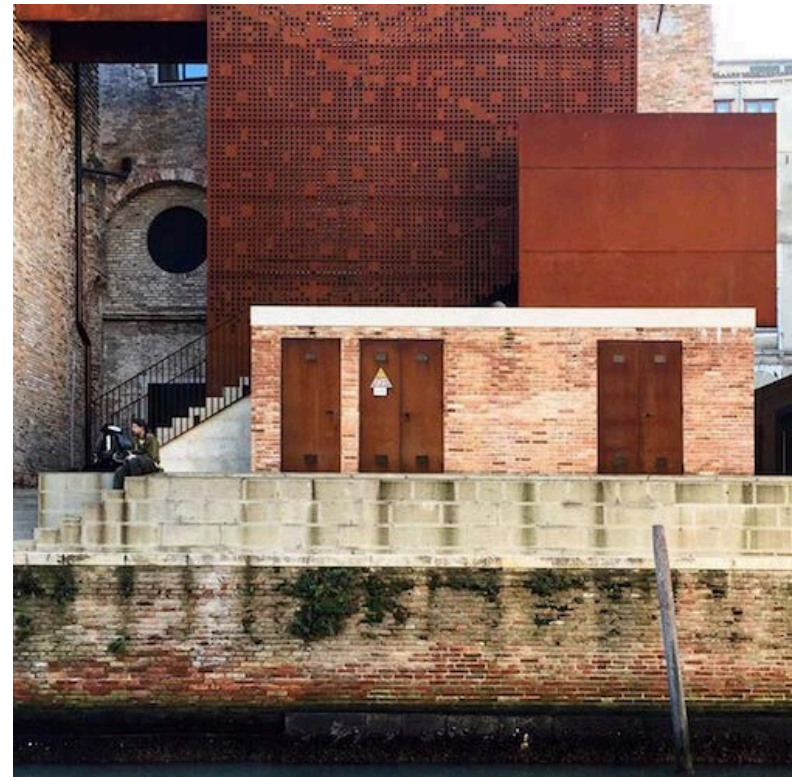




*Scula Grande Dell Misericordia*



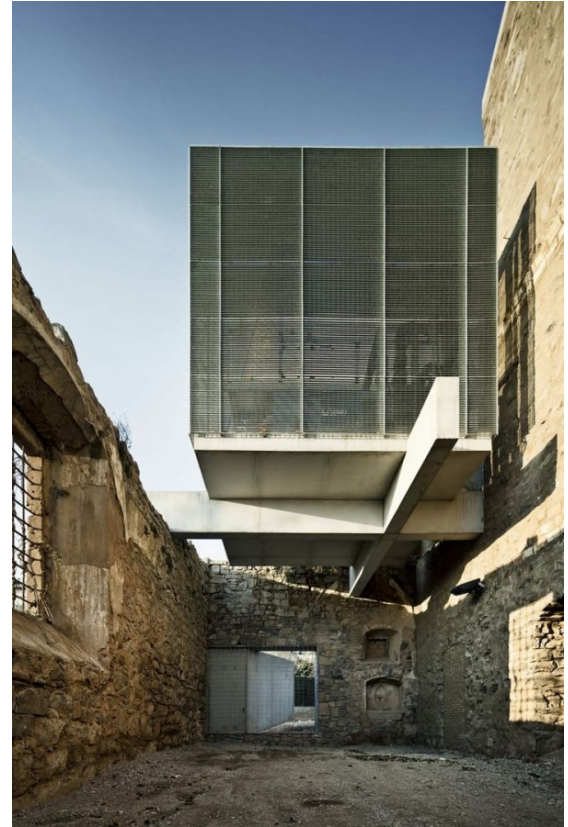
Pin.it





წმინდა ფრანცისკეს ტაძარი



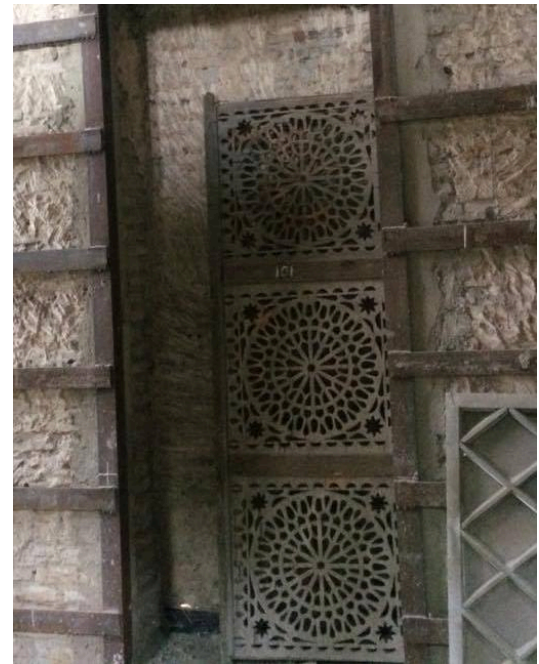




*სან მიშელის ორატორიუმი [ იტალია, ლონატა ჩეპინო ]*









## მეორე ტიპი

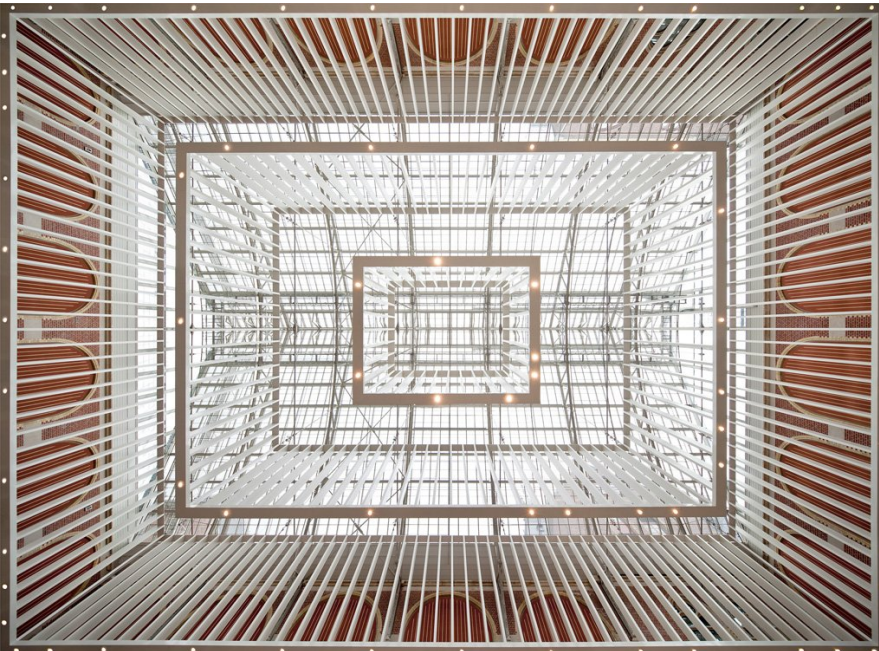
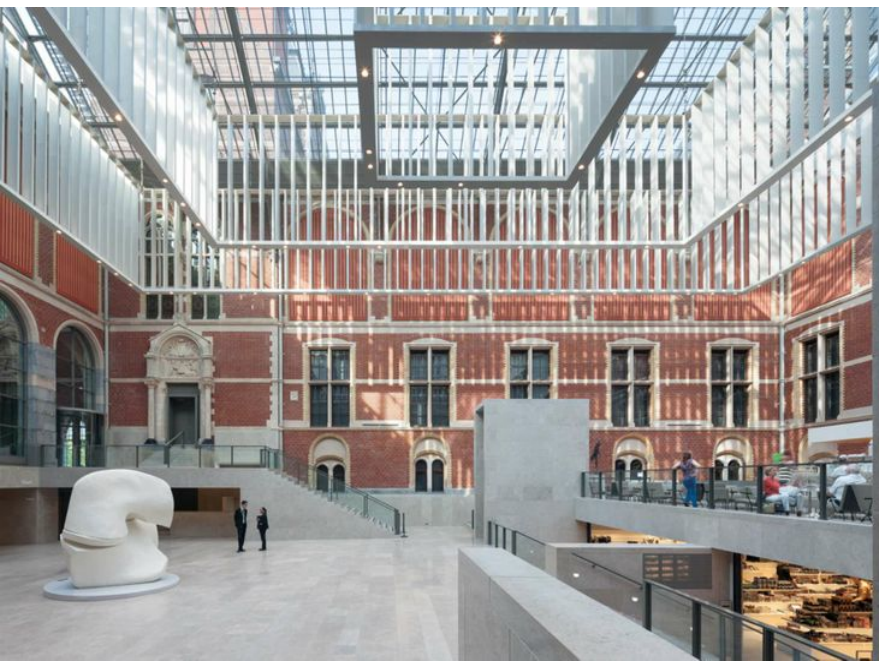
თვით კონვერსია - ძირითადი მეთოდი ,  
სადაც არსებული ობიექტის  
ავტონომიურობა არ უშლის ხელს მასში  
ფუნქციის მკვეთრ ცვლილებას და  
ამავდროულად პირდაპირ მუშაობს  
ძეგლზე, მის შენარჩუნებაზე, ან გვერდით  
ჩნდება მასთან დაკავშირებული ახალი  
ობიექტი საკუთარი ავტონომიის მაღალი  
ხარისხით. თემა - “ ახალი ძველის  
გვერდით”.





*რიკს მუზეუმი*







*შეიღებ კასპრუმის ესენის ისტორიის სახლი*



*წმინდა ანდრეას სახელობის ქალაქის ბიბლიოთეკა [ბელგია, ბრიუგე]*





8. Եթե՞ս՞մո՞ւս #7









## მესამე ტიპი

რეაბილიტაცია და ზედნაშენი -თავისუფალი მეთოდი, რომელშიც კონვერტირებული შენობის ახალი გამოხატულება ან მასთან დაკავშირებული ახალი ნაწილის თუ დაშენების ან დანამატის დამოუკიდებლობა უფრო ძლიერია, ვიდრე ადრე არსებულის.

*Caixa forum [ ესპანეთი, მადრიდი ]*





*Dinamarca 399*

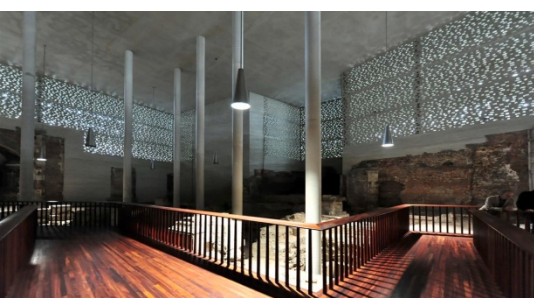
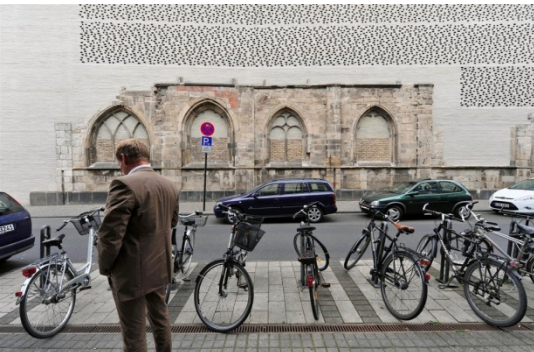






*კოლუმბუს მუზეუმი [გერმანია, კოლოგენი]*

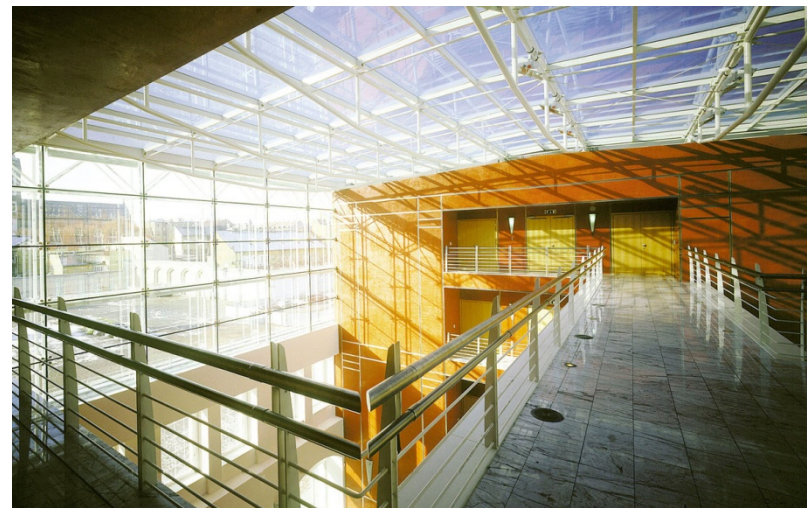






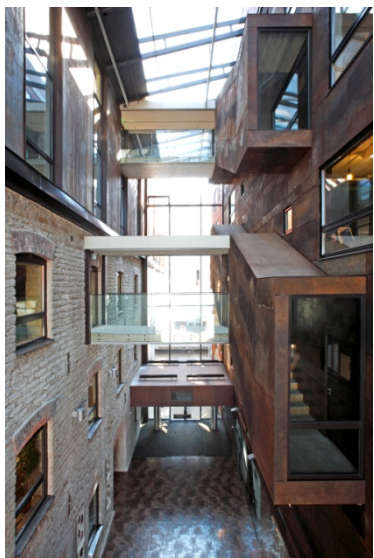
*Corso Ila*





*როტერმან კვარტერის ფქვილის პროდუქციის სამრეწველო შენობა*

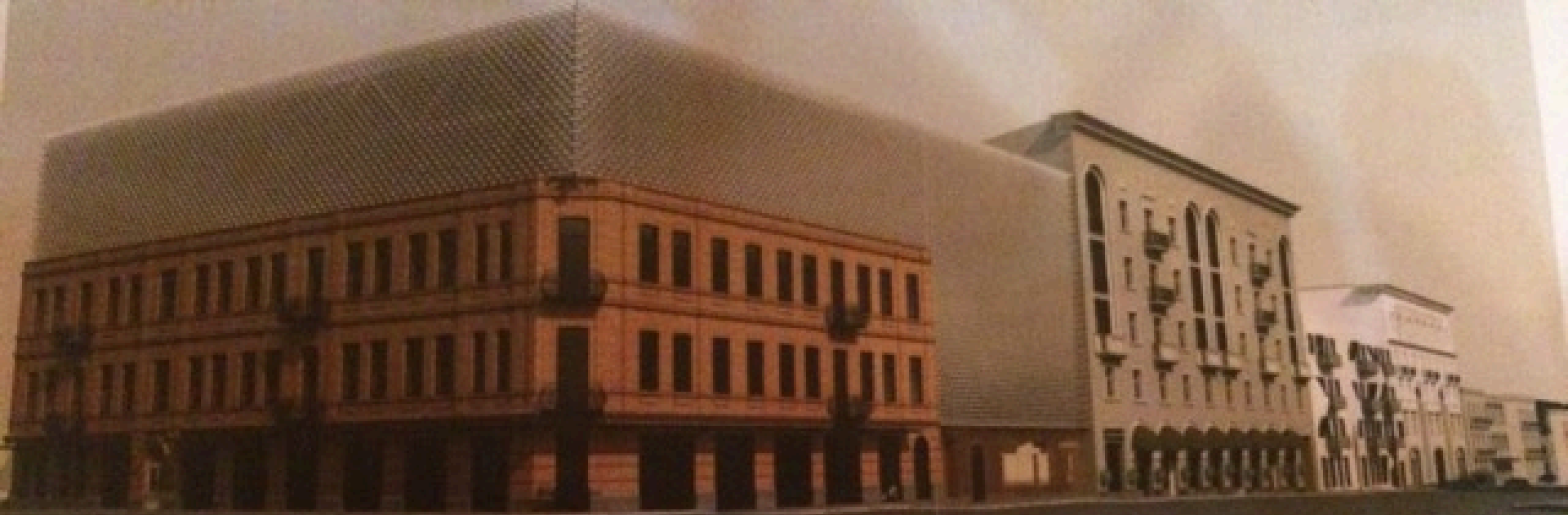




*The Waterhouse*





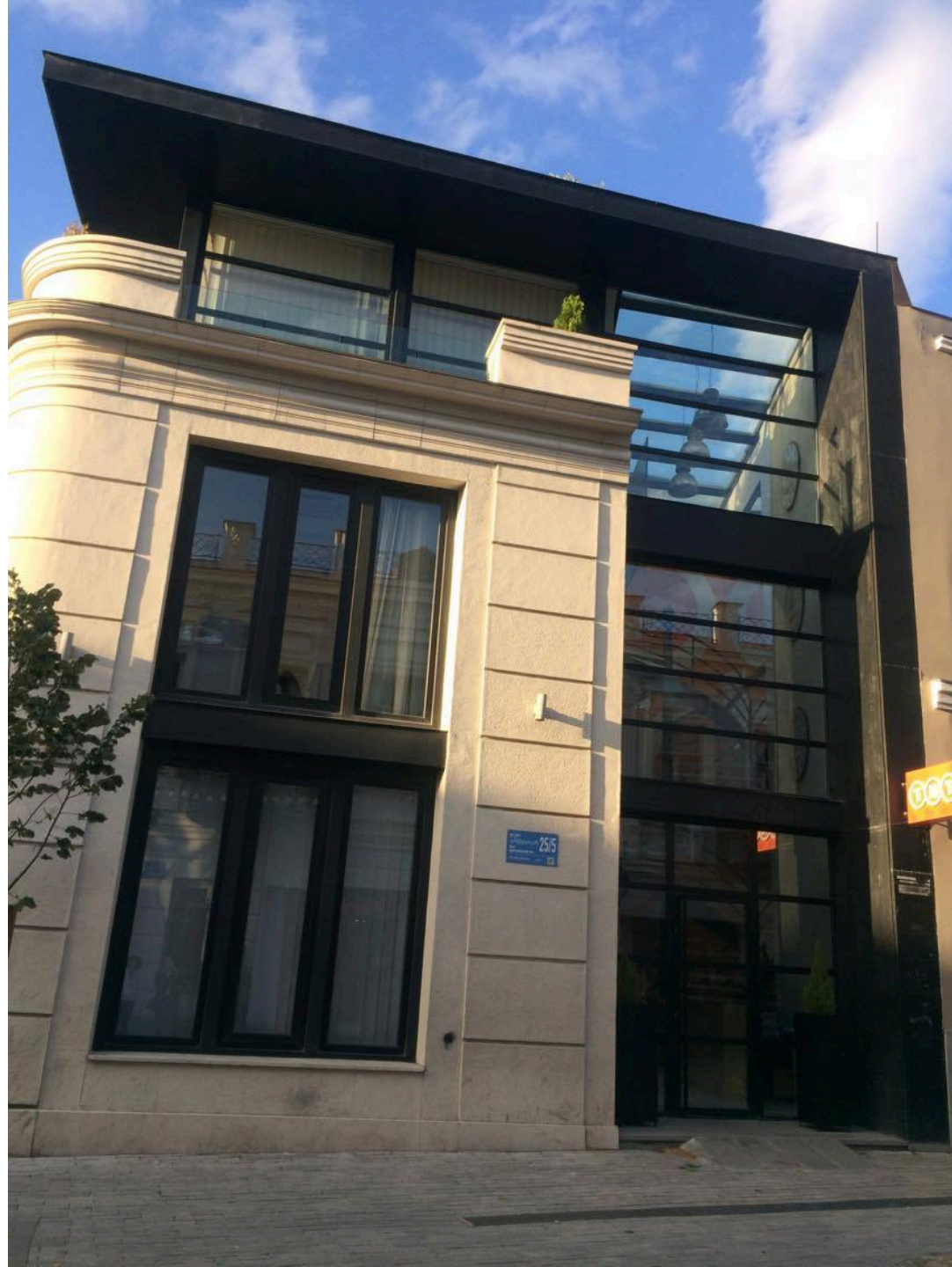




ANTIQUE

ՀԱՅՈՒՅՆՆԵՐՈՒՄ





An aerial, sepia-toned photograph of a city, likely Tbilisi, Georgia. The city is densely packed with buildings of various architectural styles, including classical structures with columns and domes. A wide river, the Mtkhvari, flows through the lower right portion of the image. The terrain appears to be hilly, with buildings built on slopes. The overall scene is a panoramic view of a large, established urban center.

# გმადლობთ ყურადღებისთვის