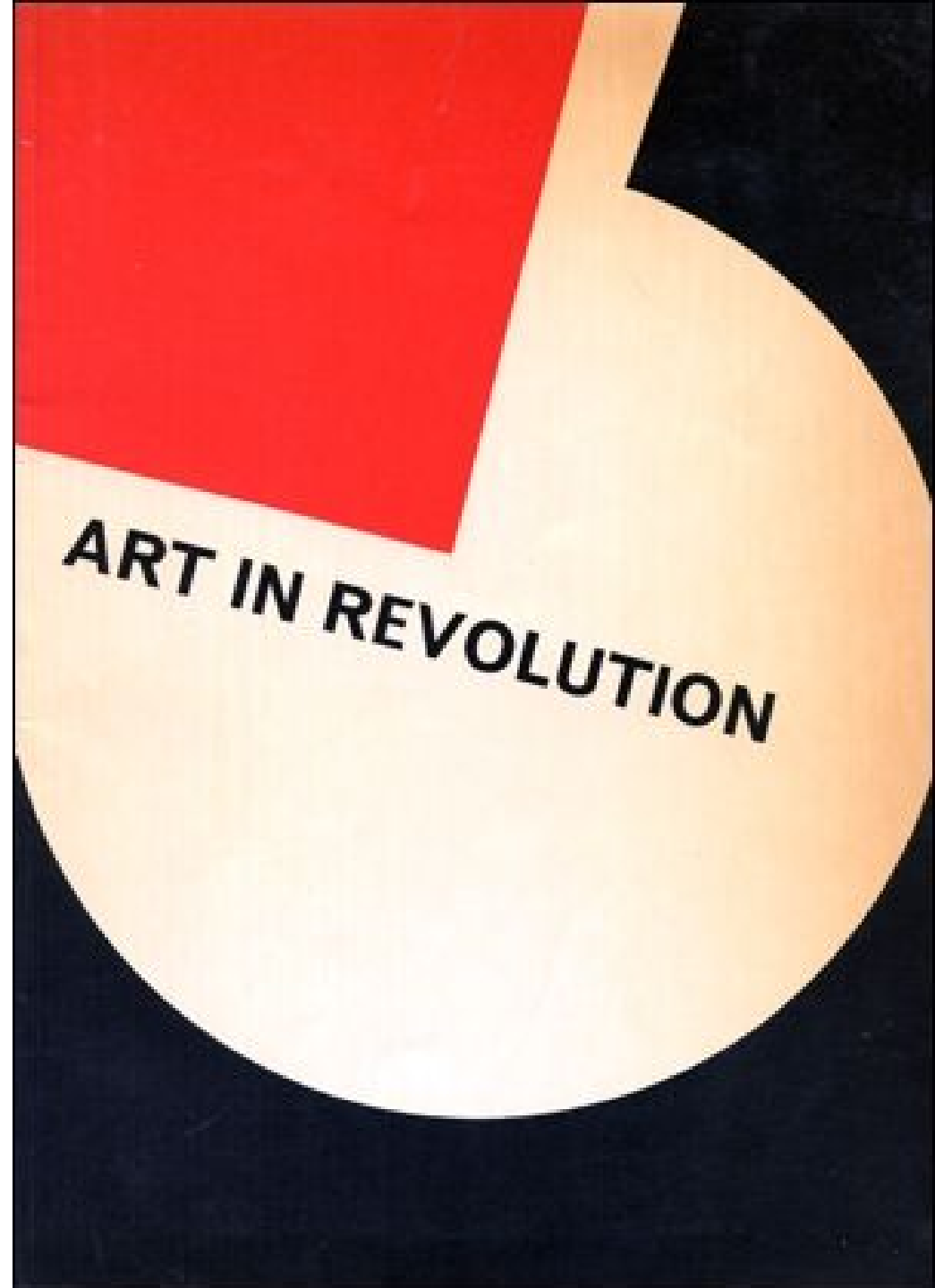


საბჭოთა ავანგარდი
და
მისი გავლენა თანამედროვე
აზროვნებაზე

თემის ხელმძღვანელი: მათა დავითაია
სტუდენტი: გურამ ლიპარტელიანი



1890-1930

სუპრემატივიზმი

კონსტრუქტივიზმი

რუსული ფუტურიზმი

კუბო(კუბიზმი)-ფუტურიზმი

ზა უმ

ნეოპრიმიტივიზმი



რუსული ფუტურიზმი 1912

A Slap in the Face of Public Taste

„სილის გაწნა საზოგადოებრივ გემოვნებას“

ჰილეია

([Russian](#): Гилея [Gileya])

დევიდ ბურლუკი

ვასილი კამენსკი

ველიმირ ხლუბნიკოვი

ალექსეი კრუჩენიკი

ვლადიმირ მაიკოვსკი

მიხაილ ლარიონოვი

ნატალია გონჩაროვა

კაზიმირ მალევიჩი

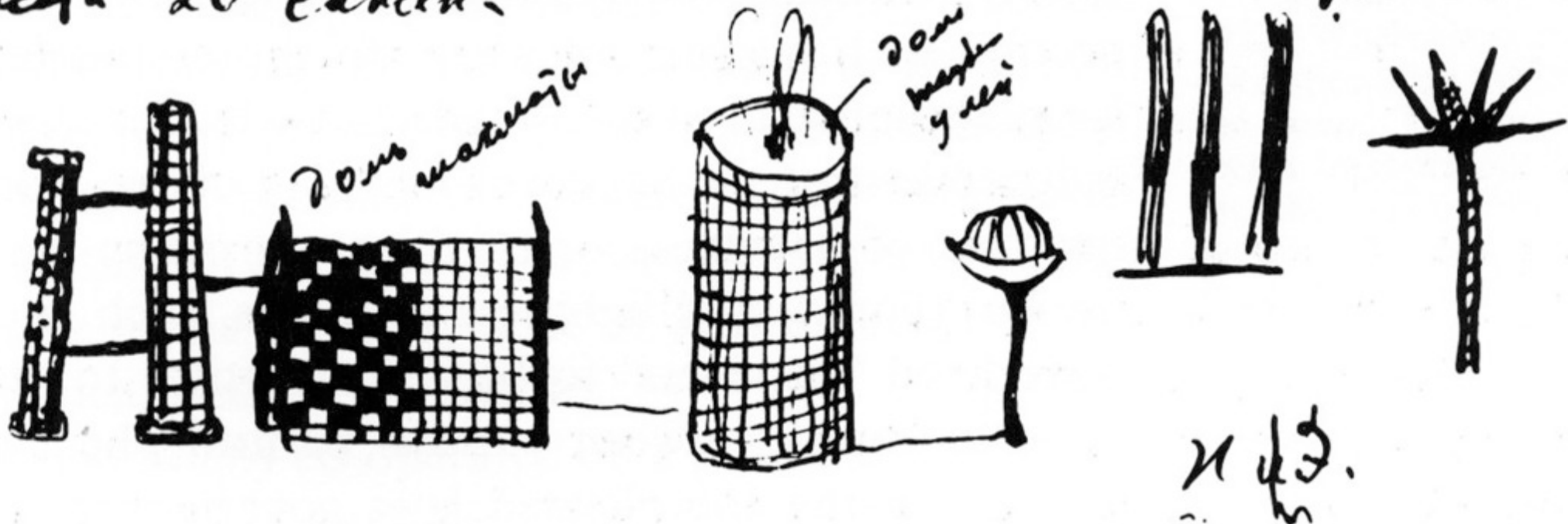
ოლღა როზანოვა



ვ. ხლებნიკოვი; ნ. ლადოვსკი;
სტანდარტიზაცია და ტიპიზაცია

1915

Волокна и катушки вьются
 летяной или, населения.
 или ~~тканью~~ башни египетской для ~~пугала~~ под землей и ступен
 шириной 20 сантиметров.



სახლი-შახმატი, სახლი-ცილინდრული, სახლი ყვავილი, სახლი_თმები, სახლი_ბრჭყალი...

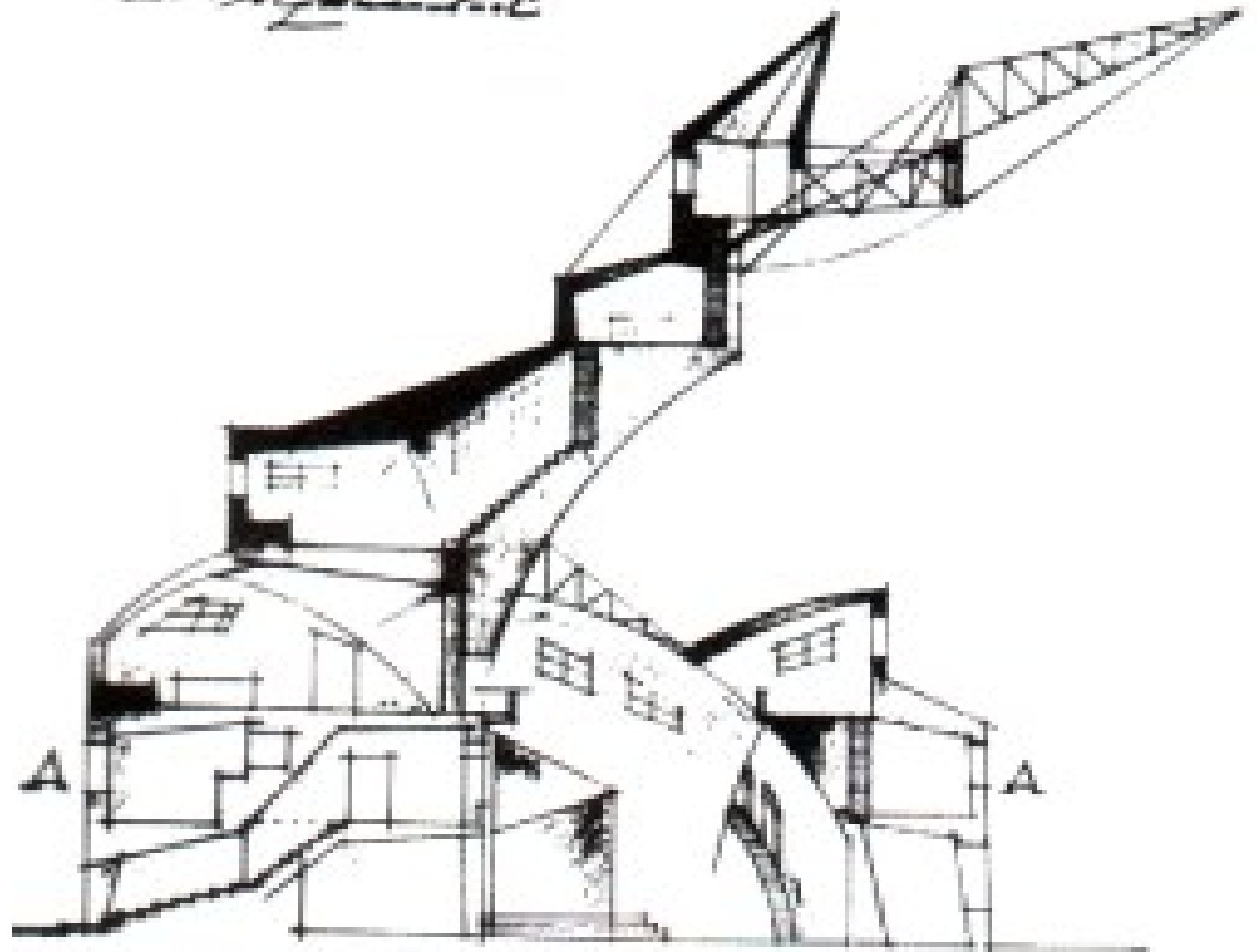
ნ. ლადოვსკი

COMUNN HOUSE



ს. მარცხ

— ს. მარცხ

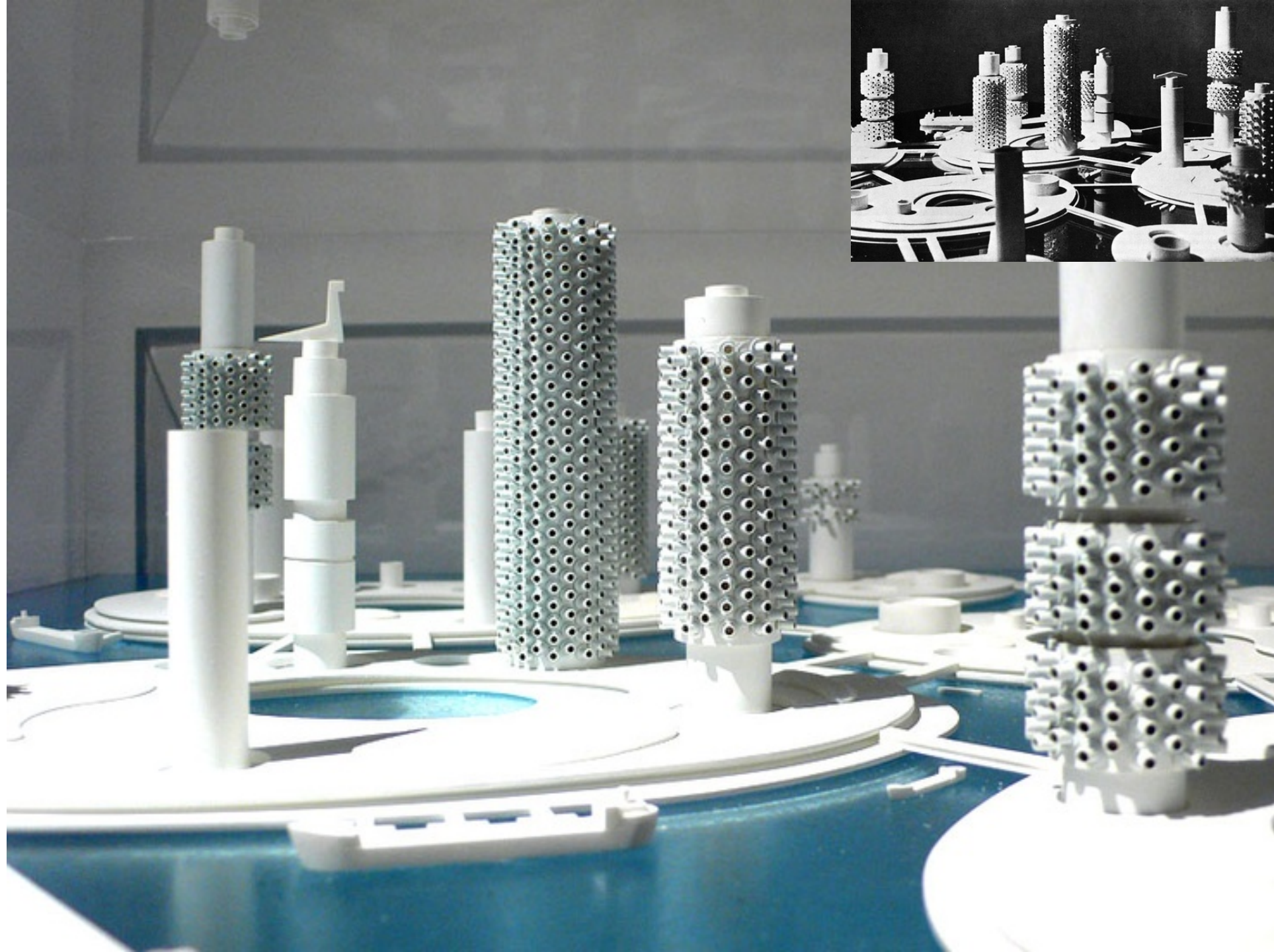


ს. მარჯანი

კიონორი კიკუტაკე

საზღვაო ქალაქი

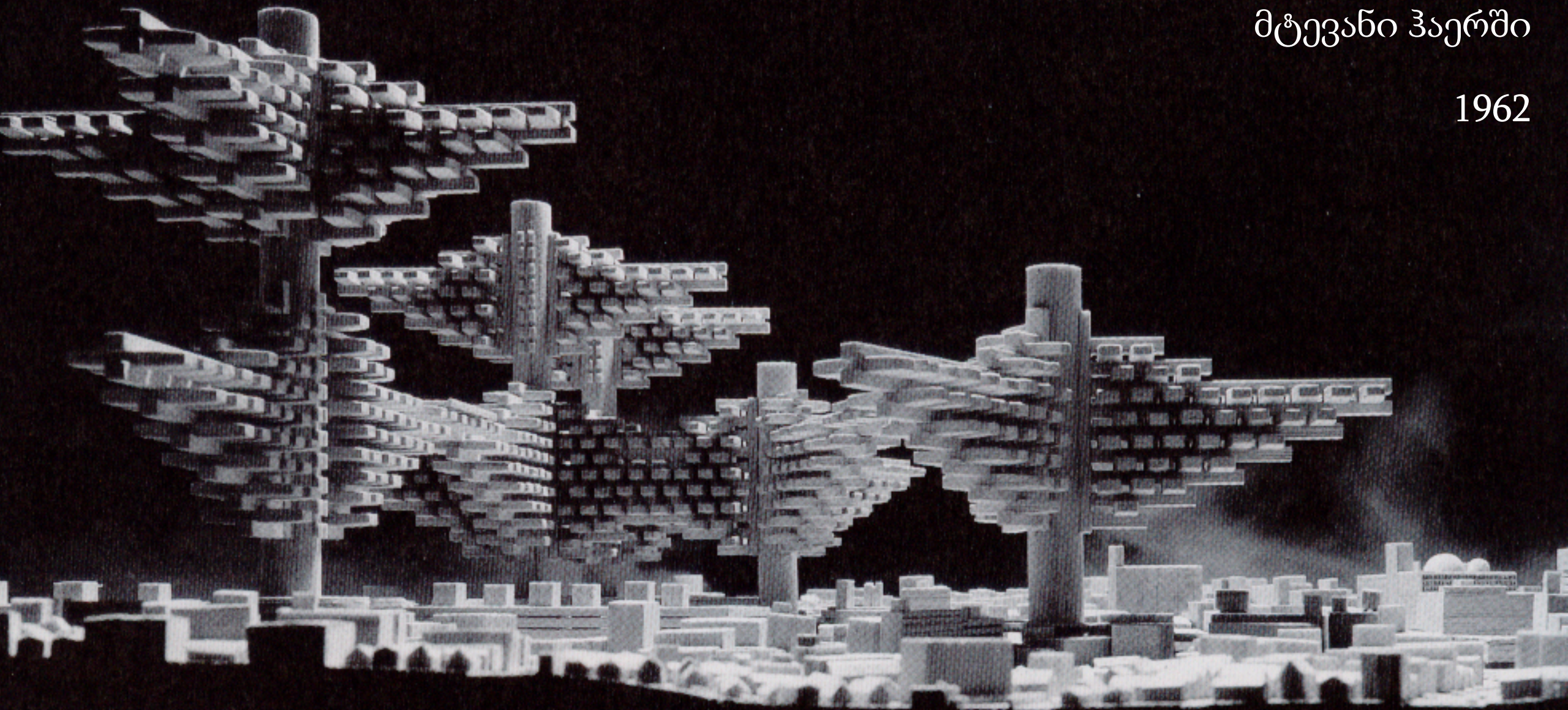
1958



არატა ისოზაკი

მტევანი ჰაერში

1962

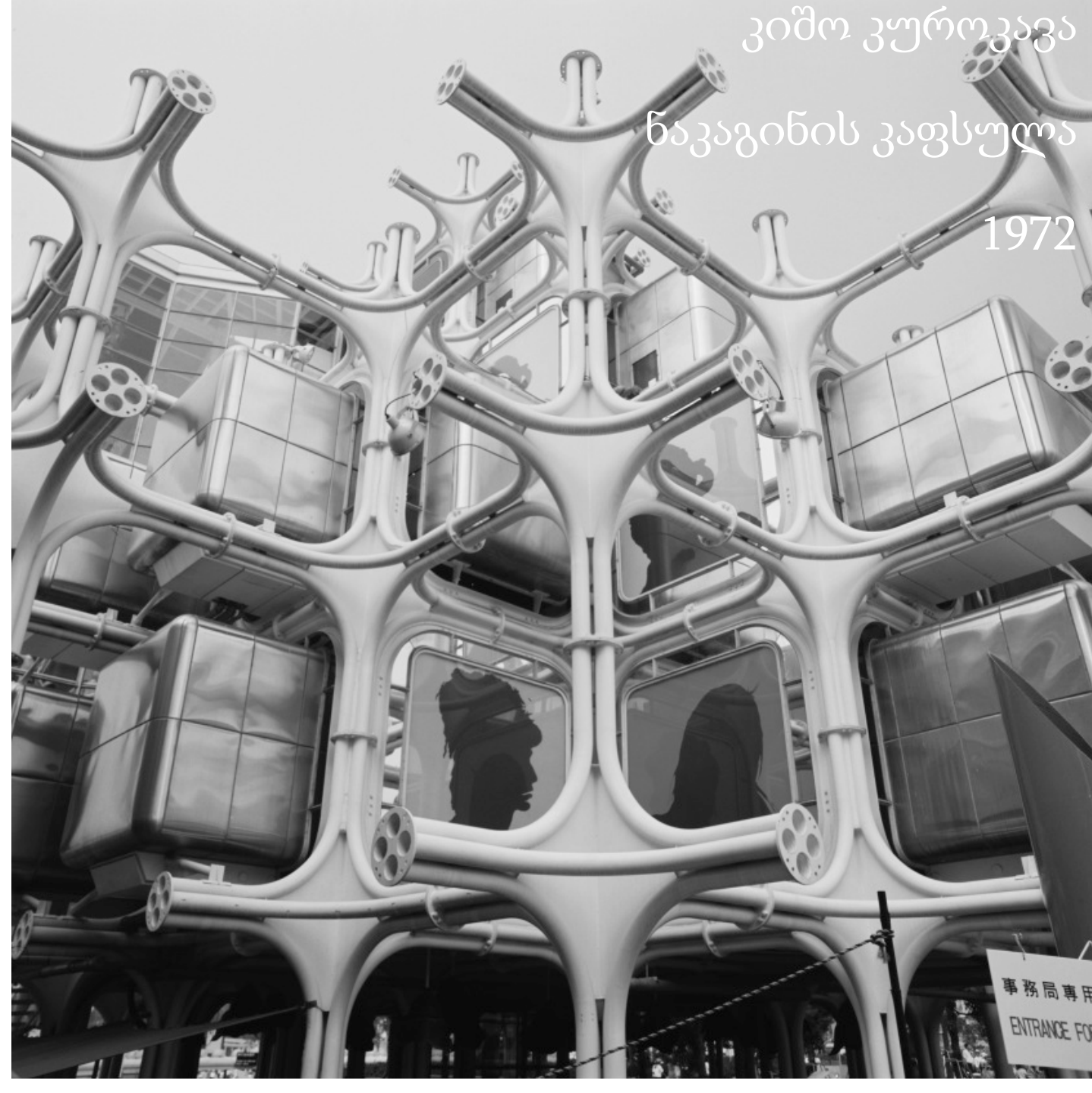


კენძო ტანგე

შიზუოკას
სამაუწყებლო
შენობა

1967





კიშო კუროკავა

ნაკაგინის კაფსულა

1972

მოშე საფუდი

ჰაბიტატ 67

1967



მოშე საფუდი
ჰაბიტატ 67
1967



კონსტრუქტივიზმის დაბადება

ვლადიმირ ტატლინი

1913

მოსკოვის ხელოვნების და კულტურის ინსტიტუტი
სამგანზომილებიანი კონსტრუქციები

1921 წლის
გამოფენა



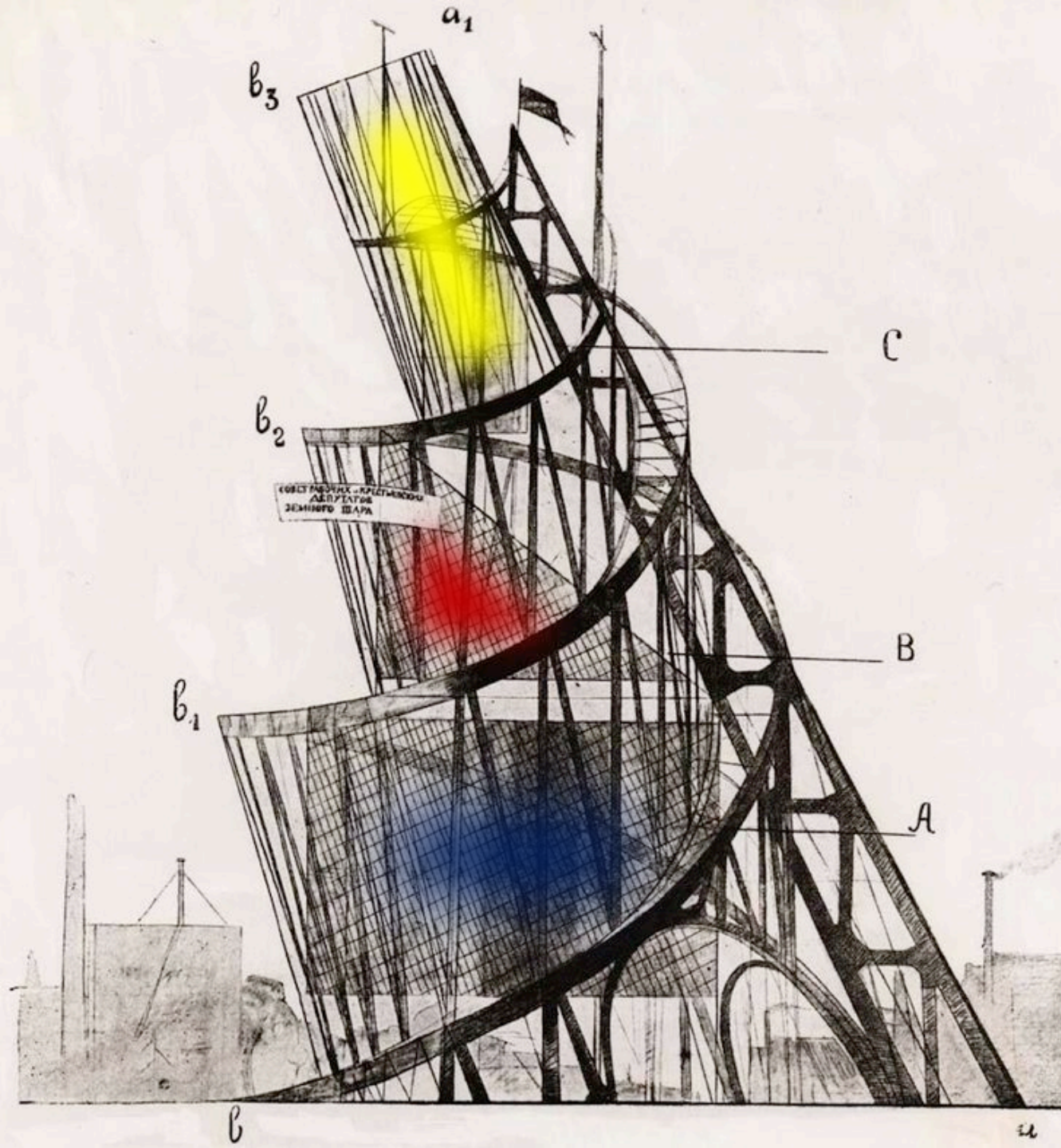
„ხელოვნება მკვდარია – გაუმარჯოს ტატლინის მანქანიზებულ ხელოვნებას.“



ჯორჯ გროში
და
ჯონ ჰარტფილდი

1920





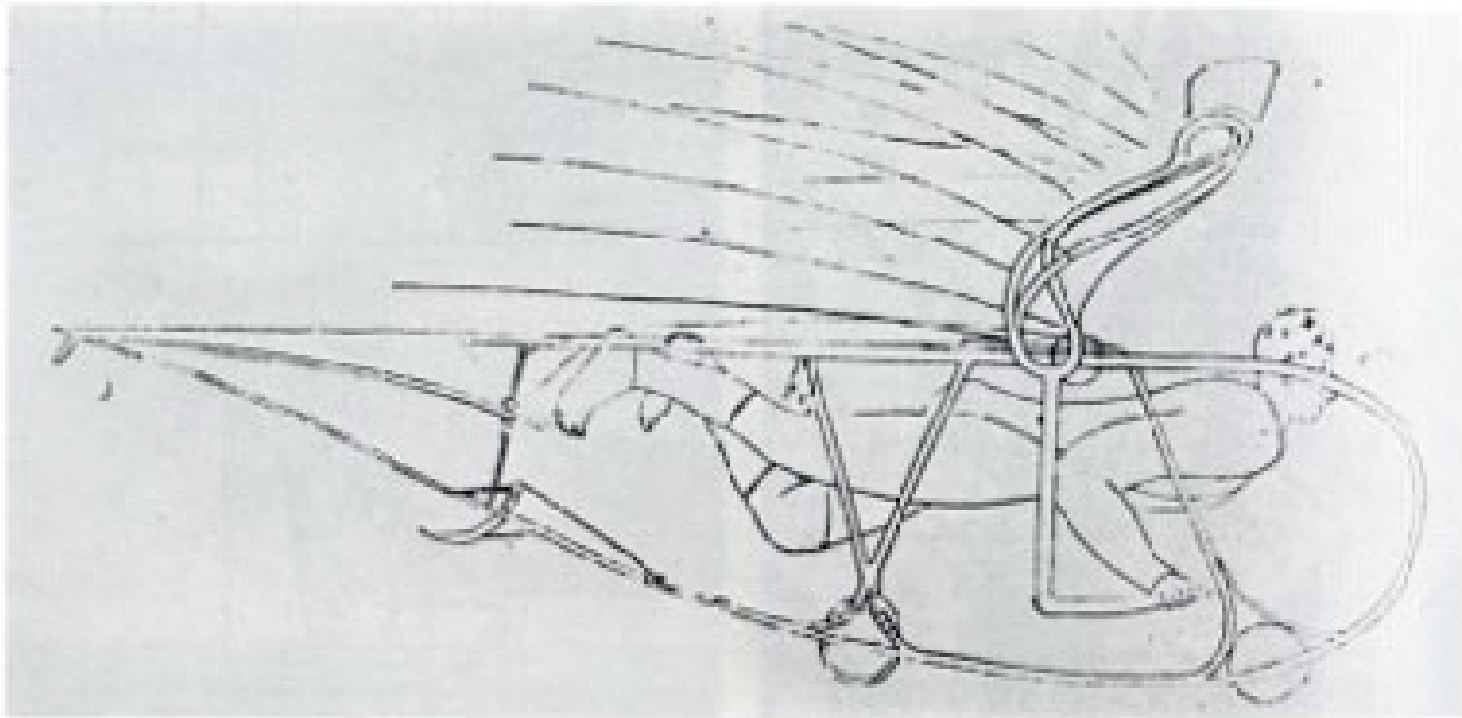
მესამე ინტერნაციონალის მონუმენტი
(ტატლინის კოშკი)
(1919–20)

მის შიგნით განთავსდა სამი მოცულობა,
რომლებიც სხვადასხვა სიჩქარით მოძრაობდა.

ქვედა კუბი - 1 ბრუნი წელიწადში

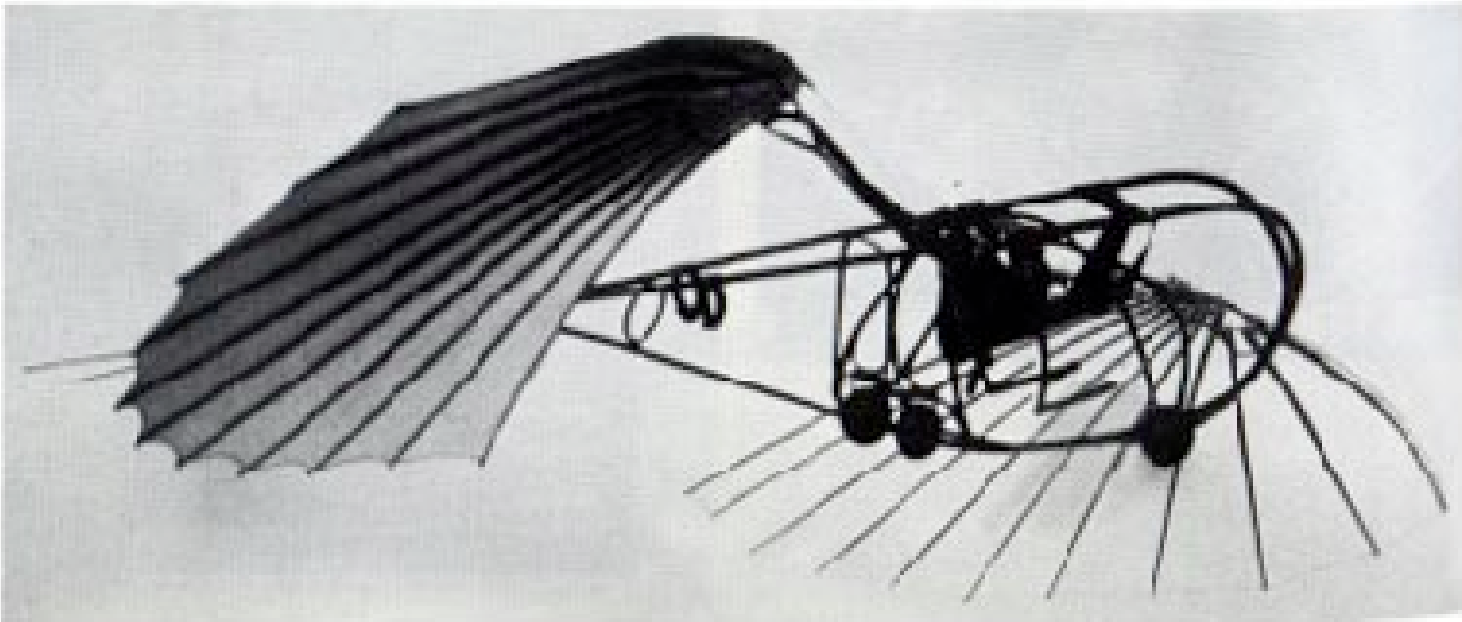
სამკუთხედი - 1 ბრუნი თვეში

დახრილი ცილინდრი - 1 ბრუნი დღეში



ლუტატლინ

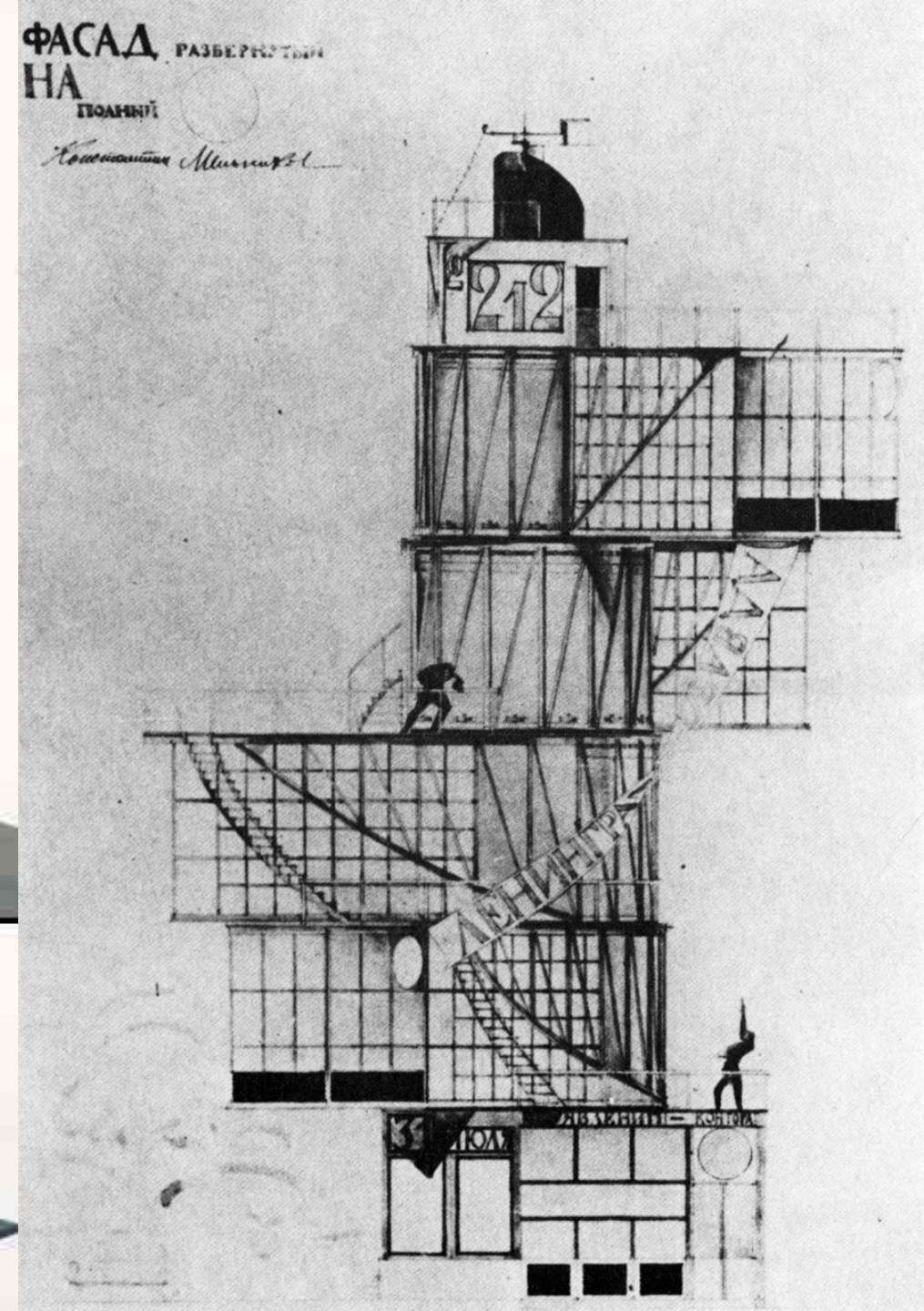
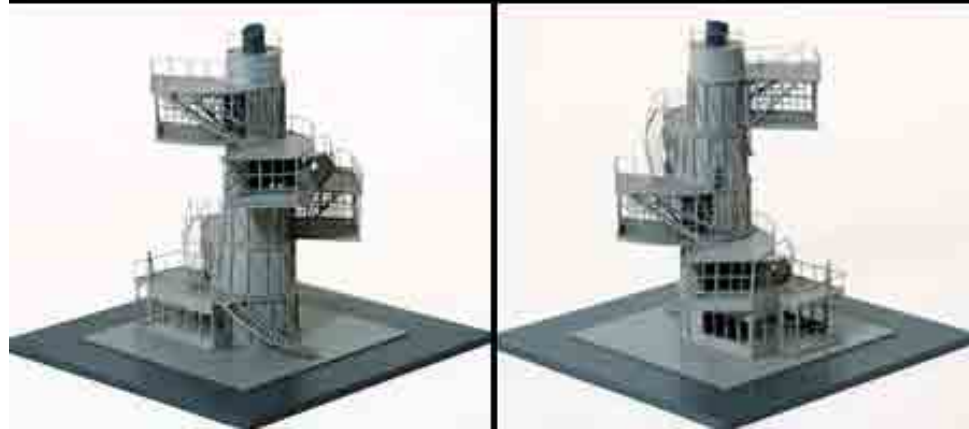
1920S



კონსტანტინ მელნიკოვი

ლენინგრადის პრაკდა

1924



რუსაკოვის
კლუბი



კოლუმბის ძეგლის კონკურსი

სანტა დომინგო

1929



ბრუნო დე ფრანკო

სუიტ ვოლარდი

ბრაზილია

2002

პირველი მბრუნავი შენობა



დევიდ ფიშერი



დინამიური
არქიტექტურა



როტა თაუერი



კაზიმირ მალევიჩი

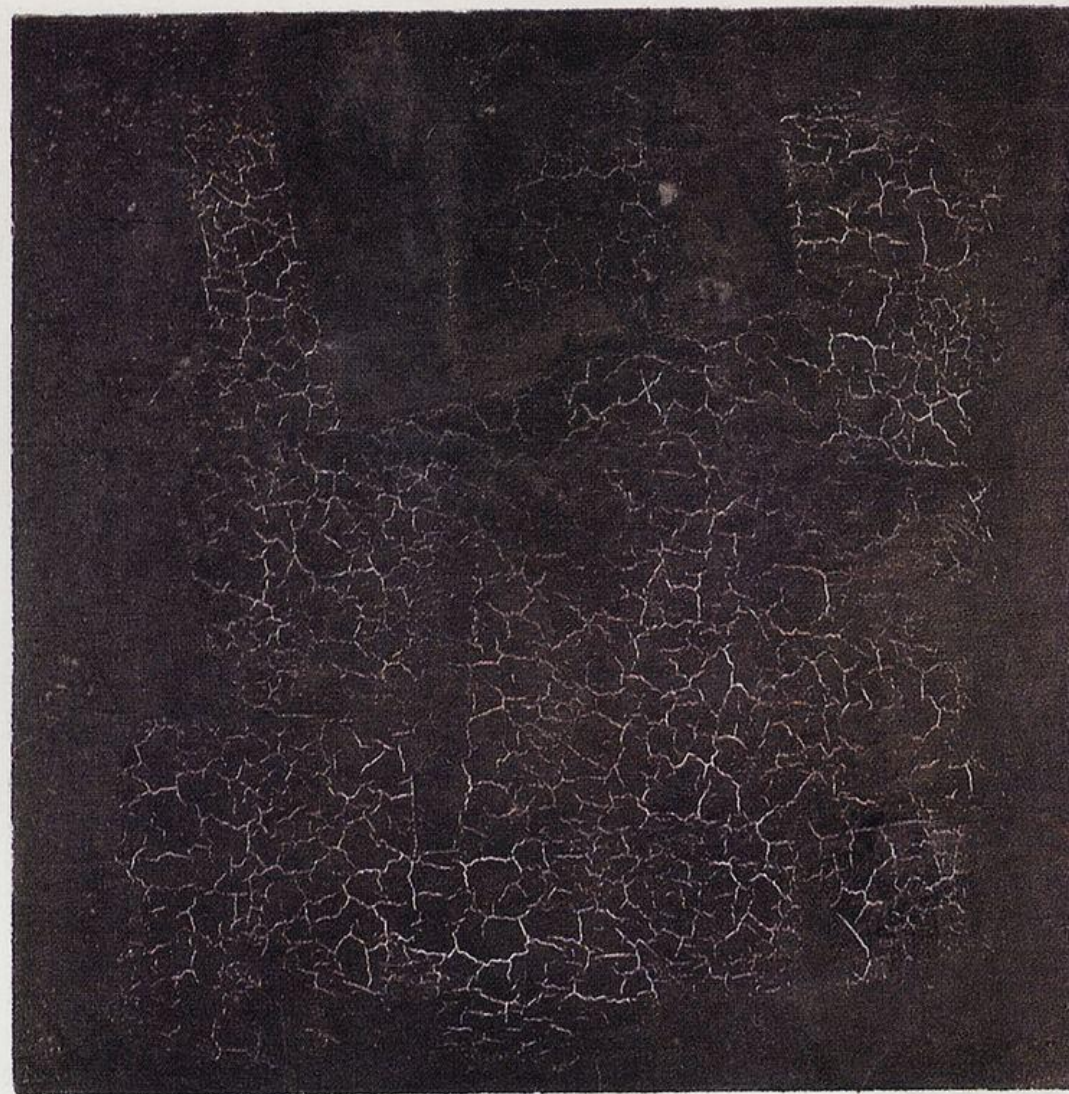
და

სუპრემატივიზმი

კაზიმირ მალევიჩი

შავი კვადრატი

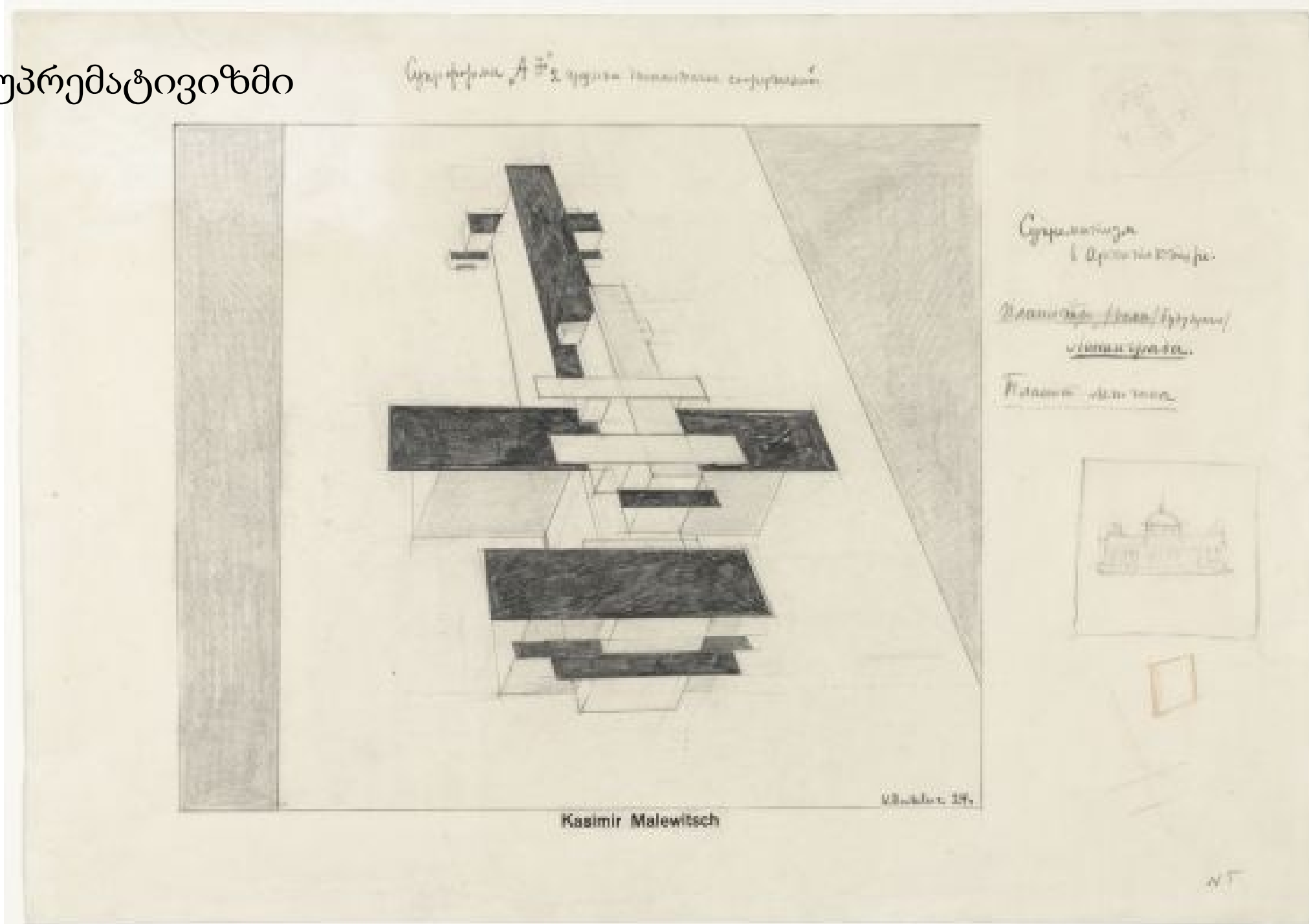
1915

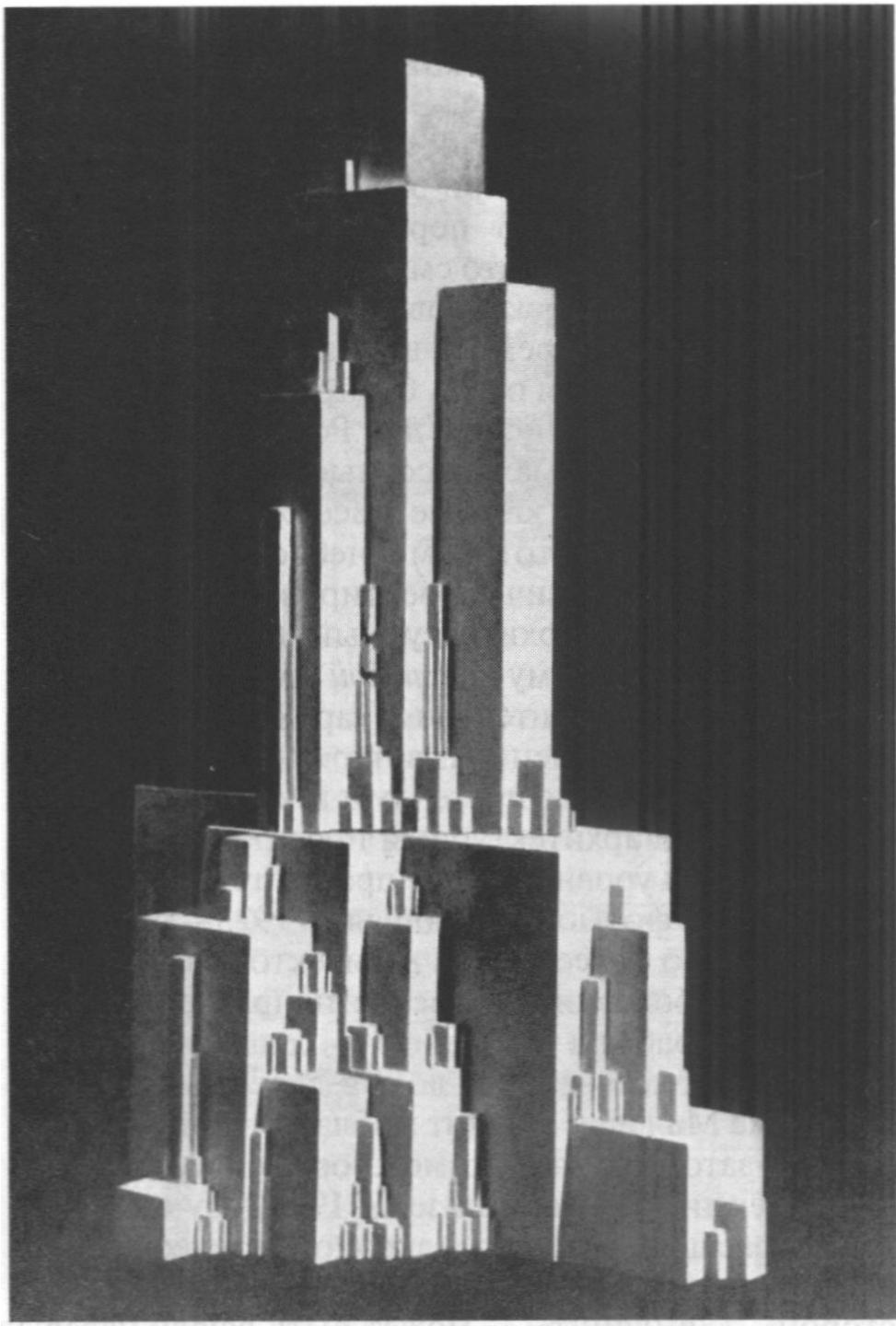


მოცულობითი სუპრმატივიზმი

1915

არქიტექტონები





მაღუევიჩის გავლენა ზაჰა ჰადიდზე

ზაჰა ჰადიდი

სადიპლომო
ნამუშევარი

ტექტონებით

1976 - 1977



ზაქა ჰადიდი

მაღევიჩის
ნამუშევრების
გამოფენა

გალერეა

გმურზინსკასი

2007









ზაჰა ჰადიდი

ფერადი ტექტონები

სუპრემატიზმი

ტოკიოს
განვითარება

აზაბუ-ჯუბანის
შენობა

1986

ზაჰა ჰადიდი

გაცოცხლებული არქიტექტონები

ვიტრას სახანძრო შენობა

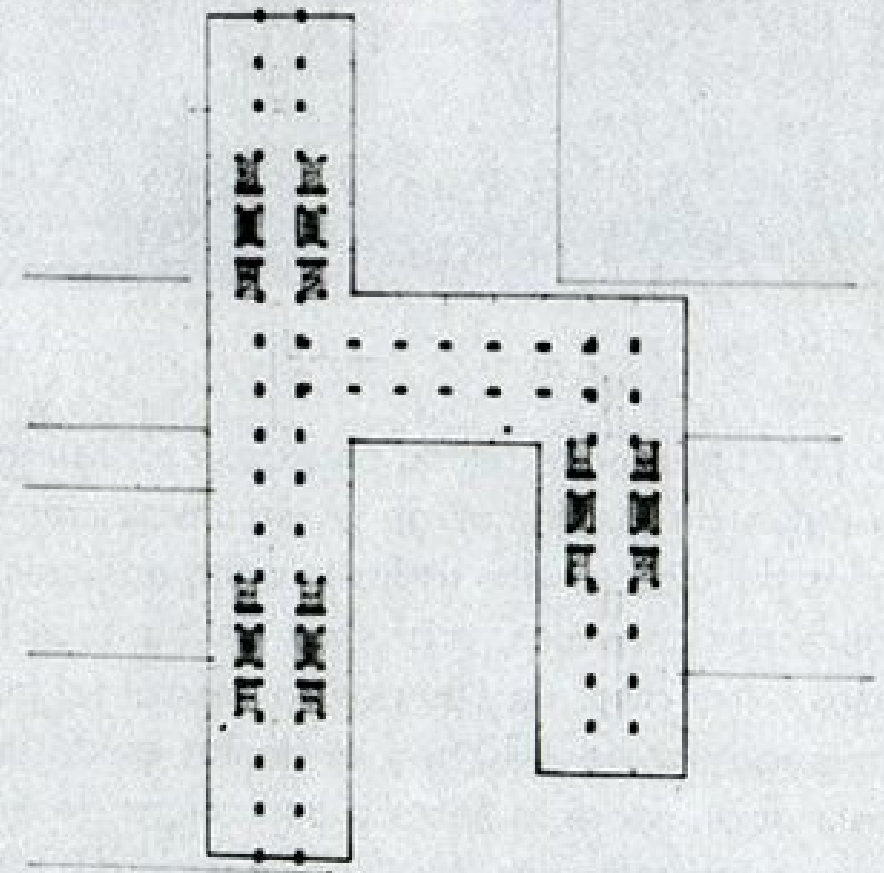
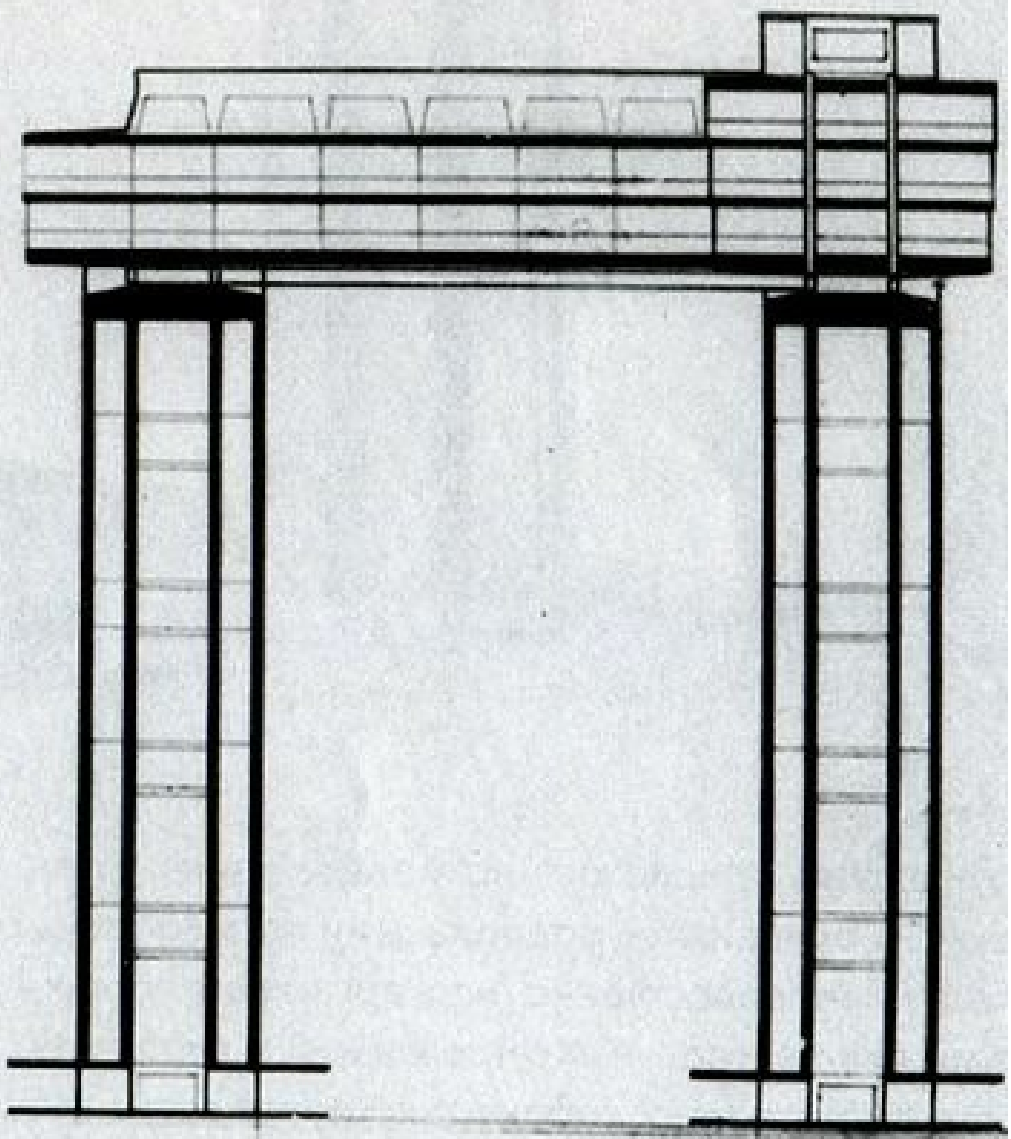
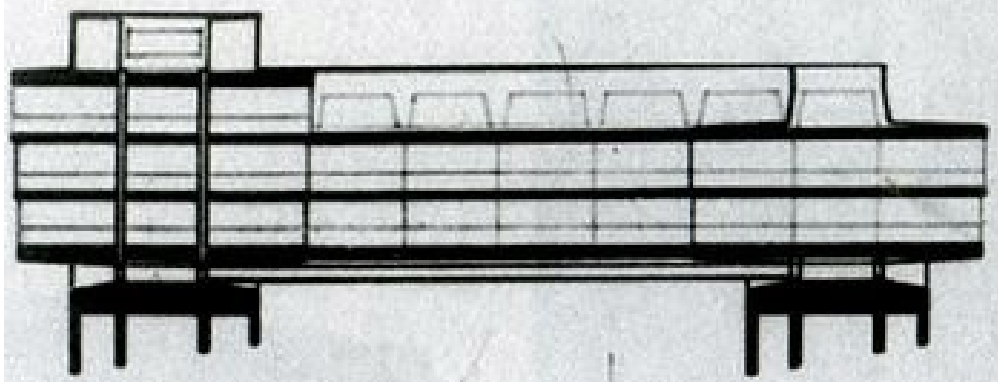


ელ ლისიცი

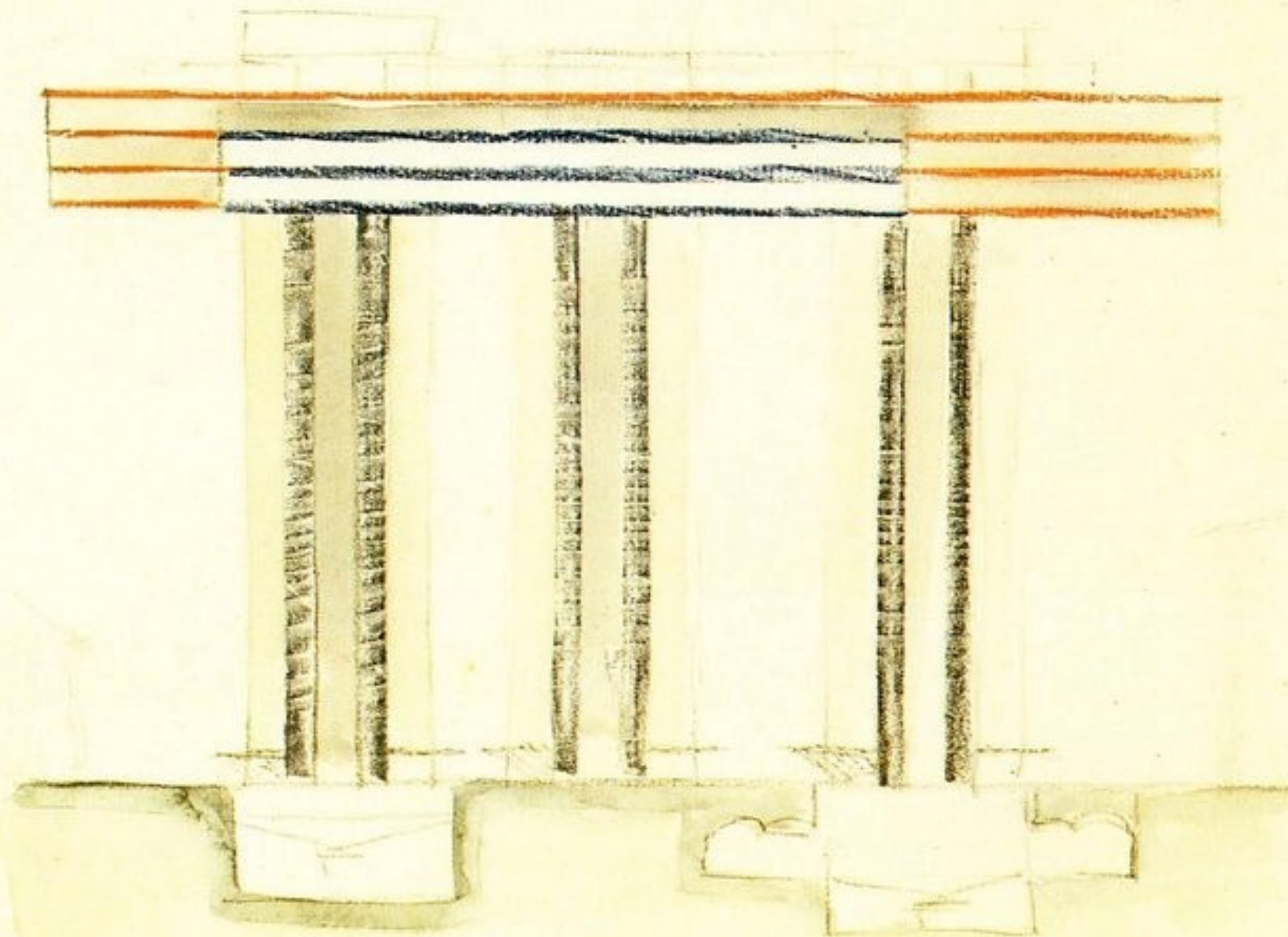
ჰორიზონტალური ცათამბრჯენები

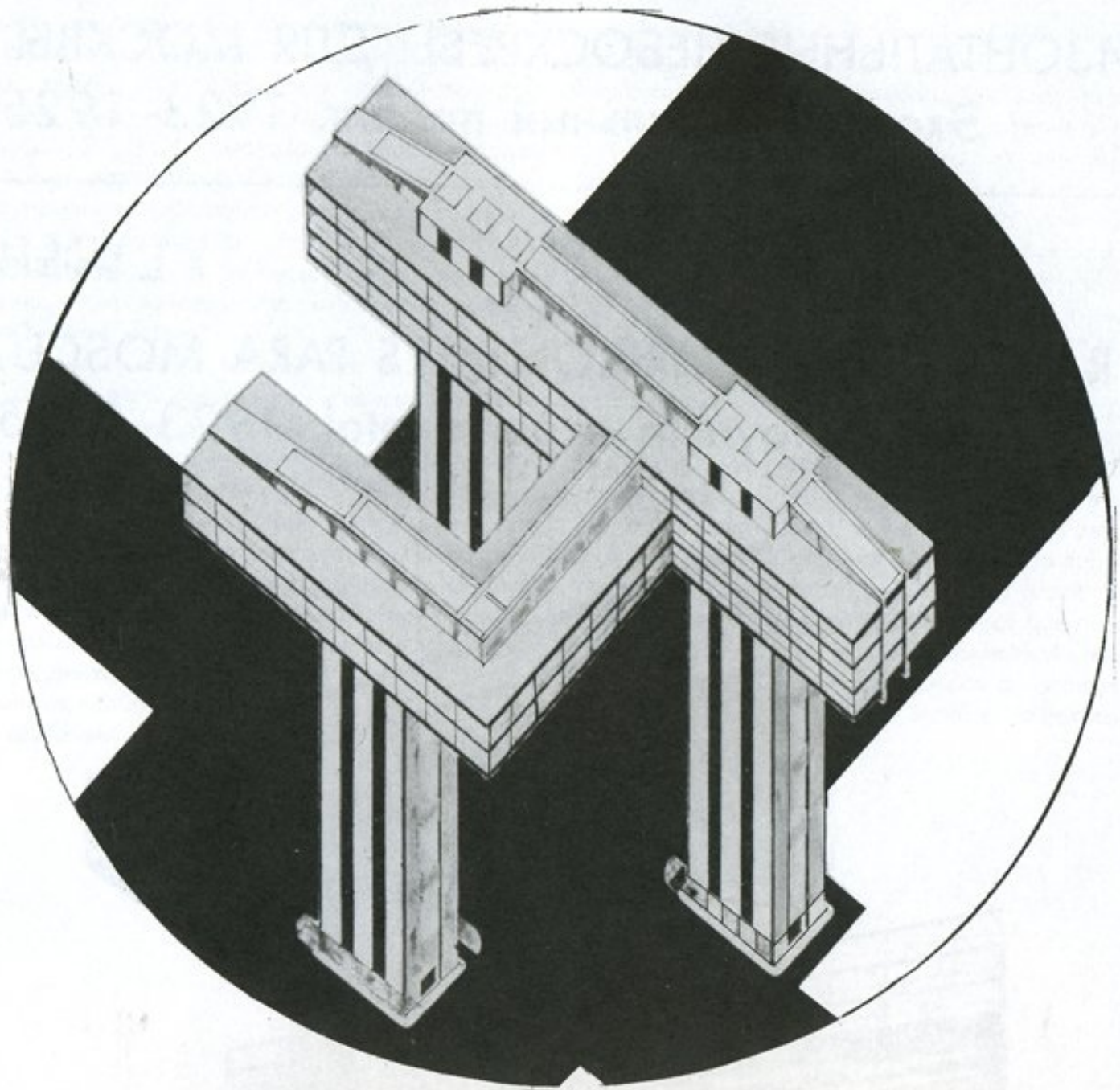
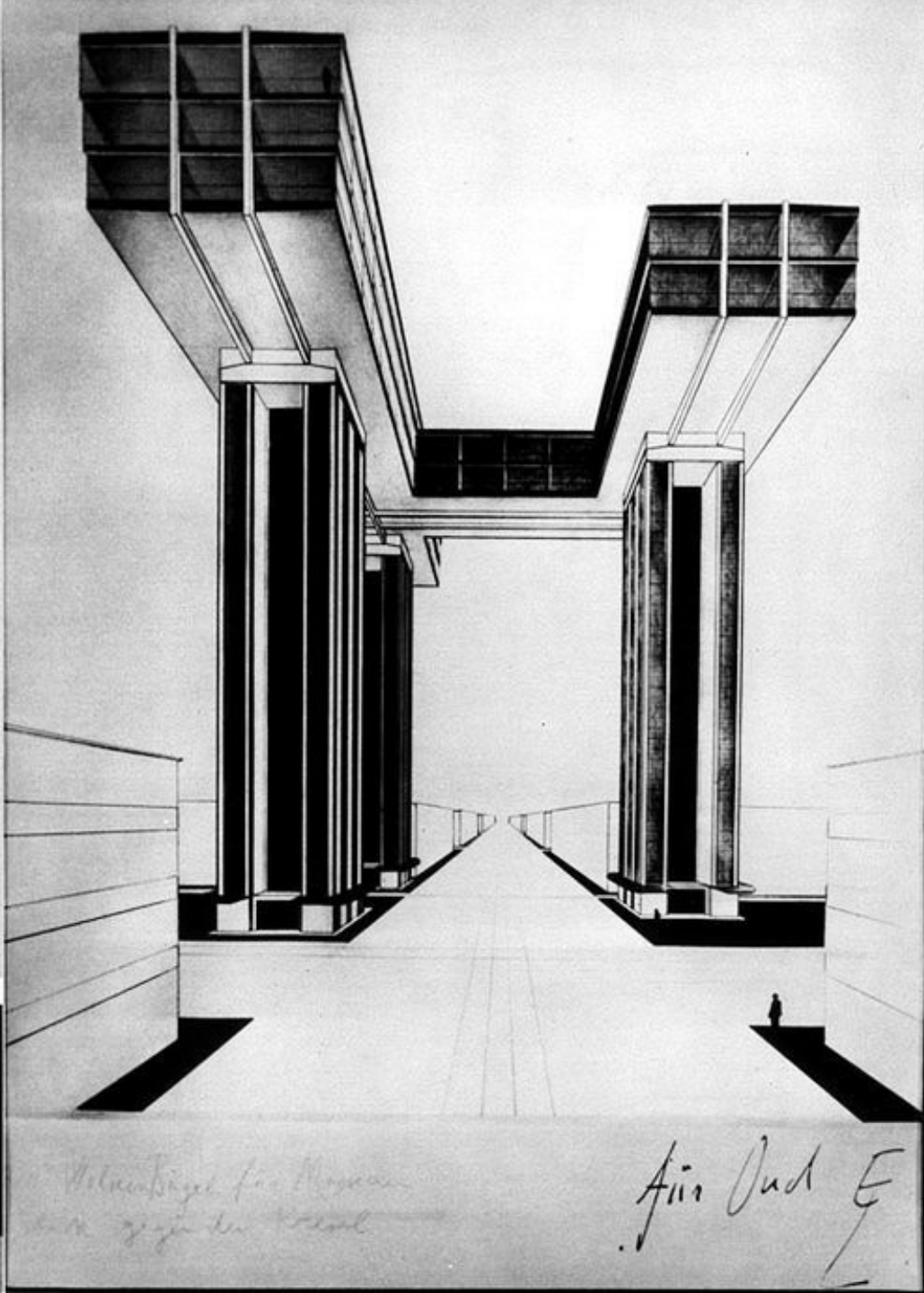
მოსკოვის გეგმა
ლისიცკის
8 ცათამბრჯენით





A352





არქ: გ. ჩახავა; ი. ჯალაღონია;

ტრანსპორტის სამინისტრო

1974 წელი





JHK
არქიტექტორები

როტერდამი



რემ კულჰაასი

CCTV



სტივენ ჰოლი

ვანკეს ცენტრი

2010





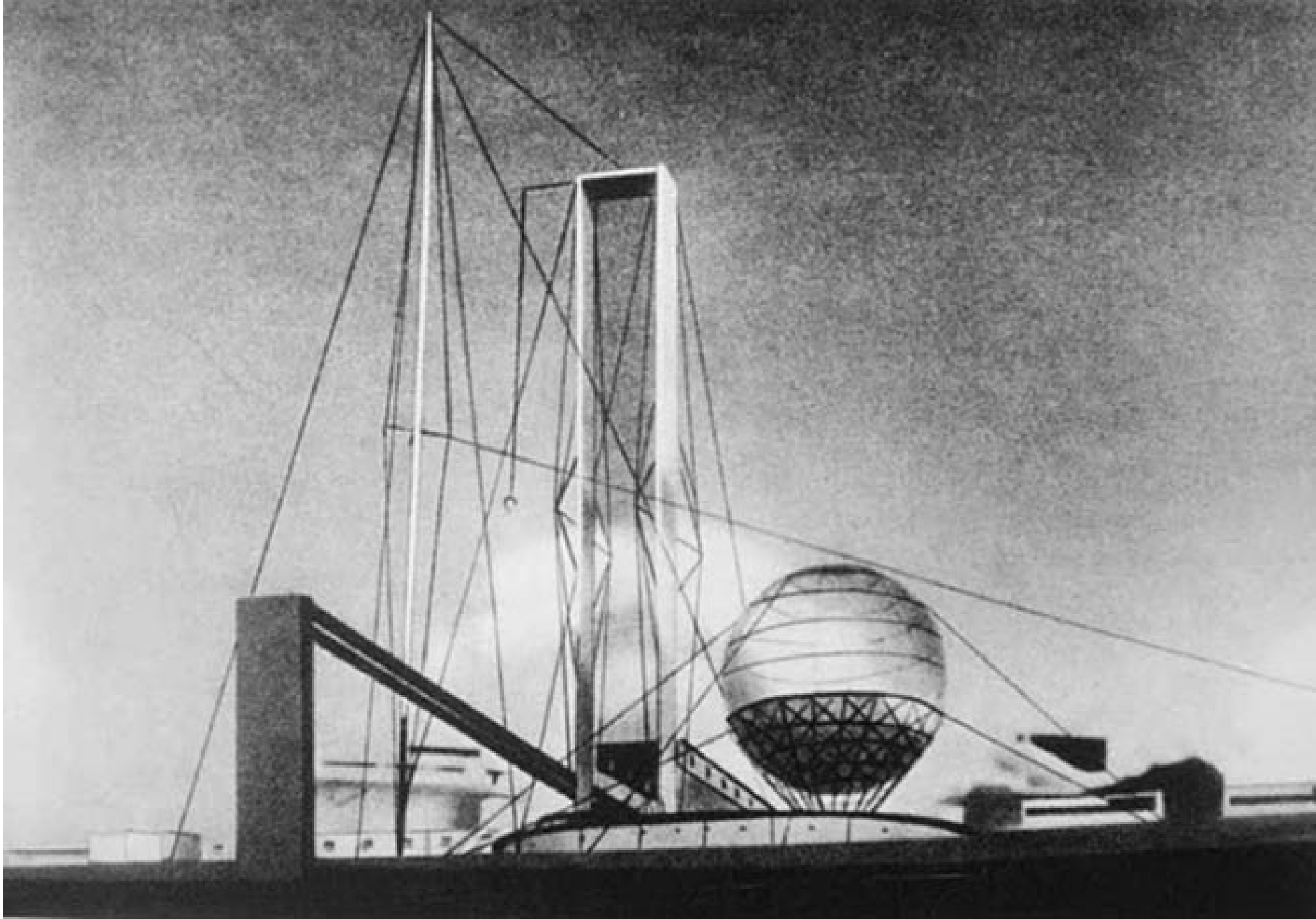
ივან ლეონიძის

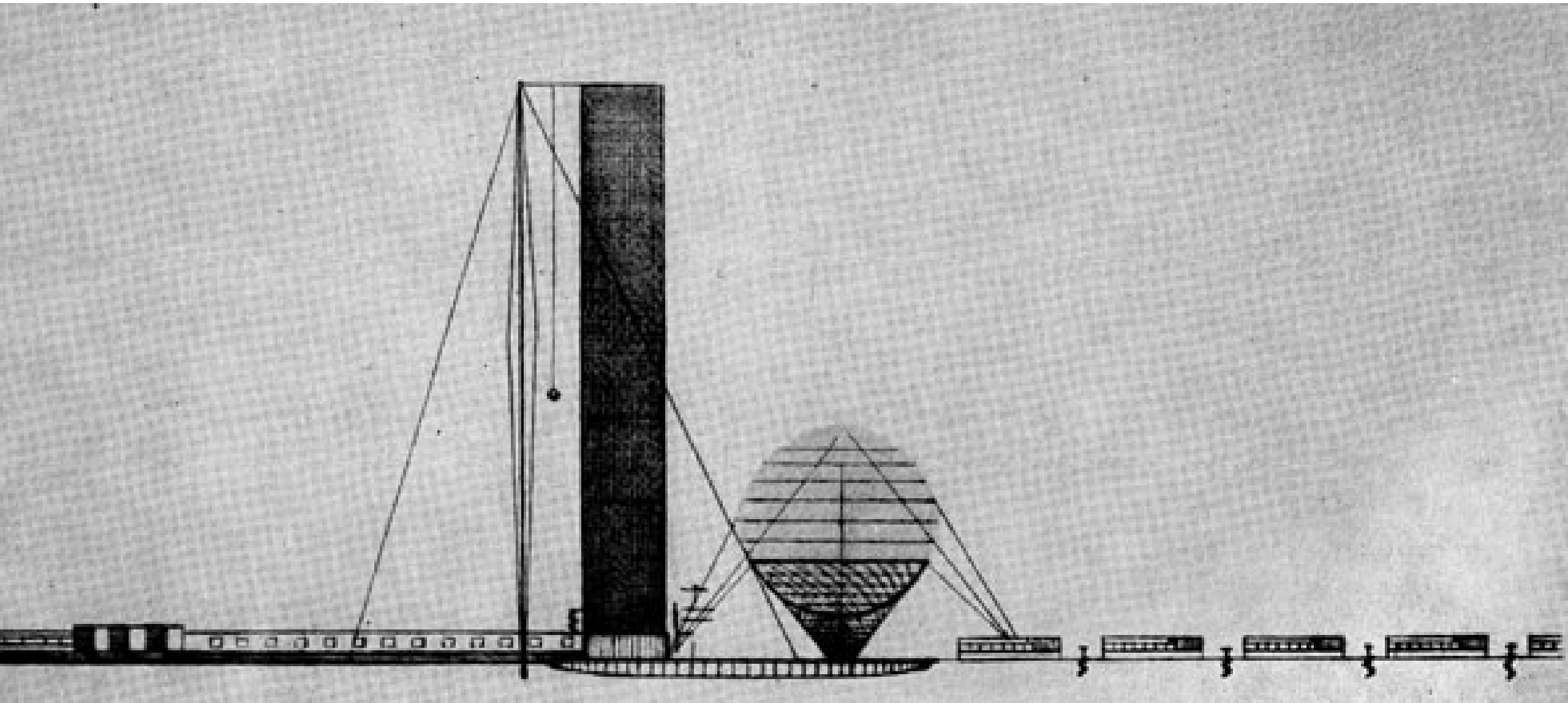
გეომეტრიზმი

ი. ლეონიძე

ლენინის
ინსტიტუტი
მოსკოვში

1927





ოსკარ ნიმეიერი

ბრაზილიის კონგრესი



სიზერ პელი

უმედა სქაის შენობა

ოსაკაში





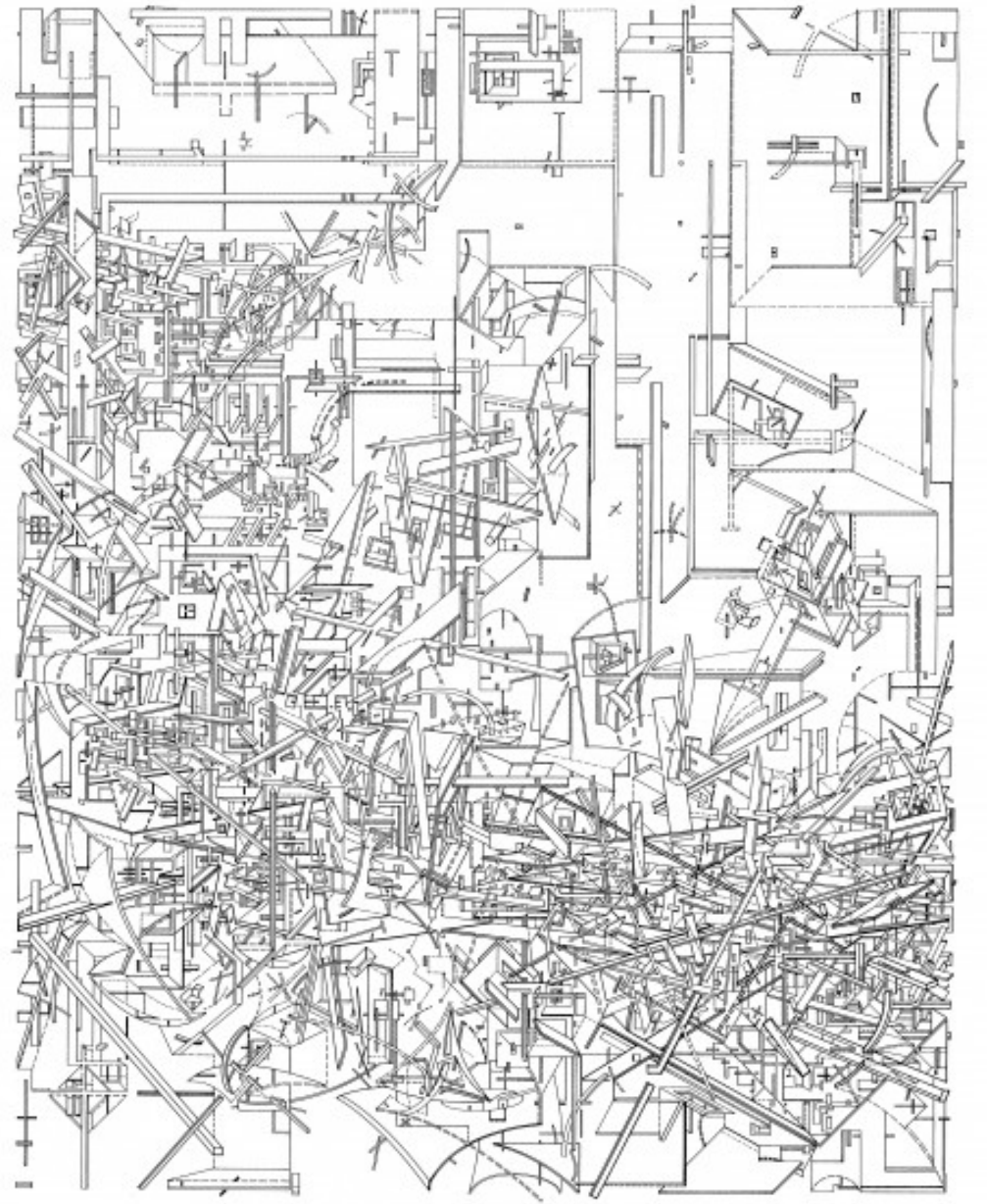
რემ კულჰაასი

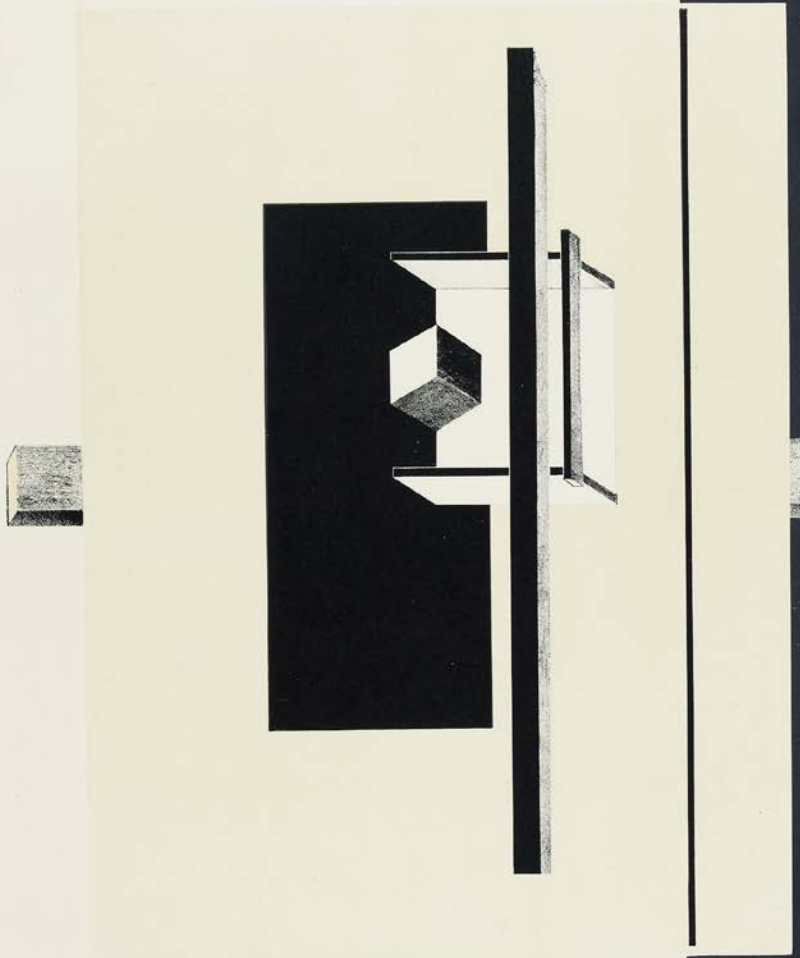
ჰოლანდიის ცეკვის თეატრი

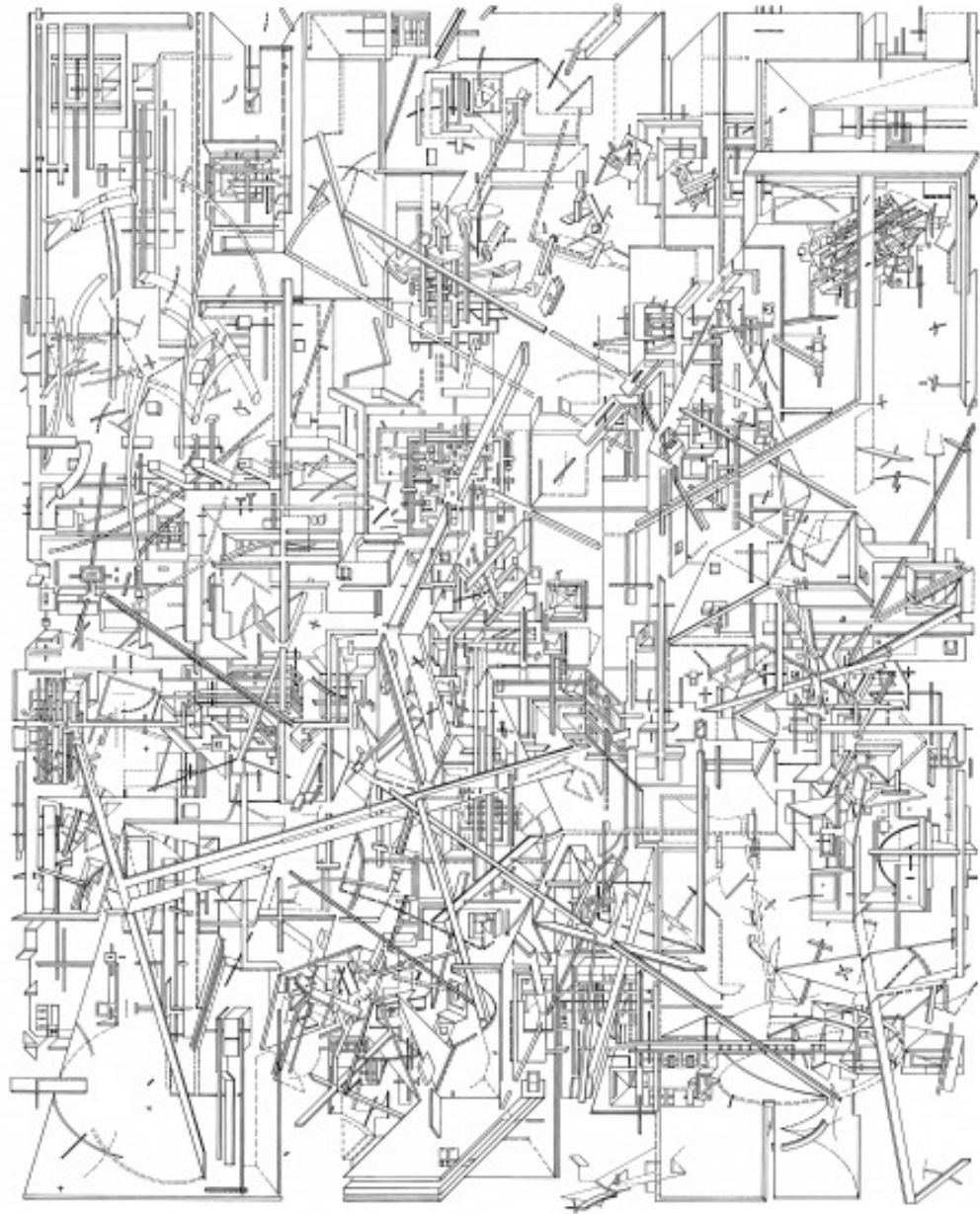
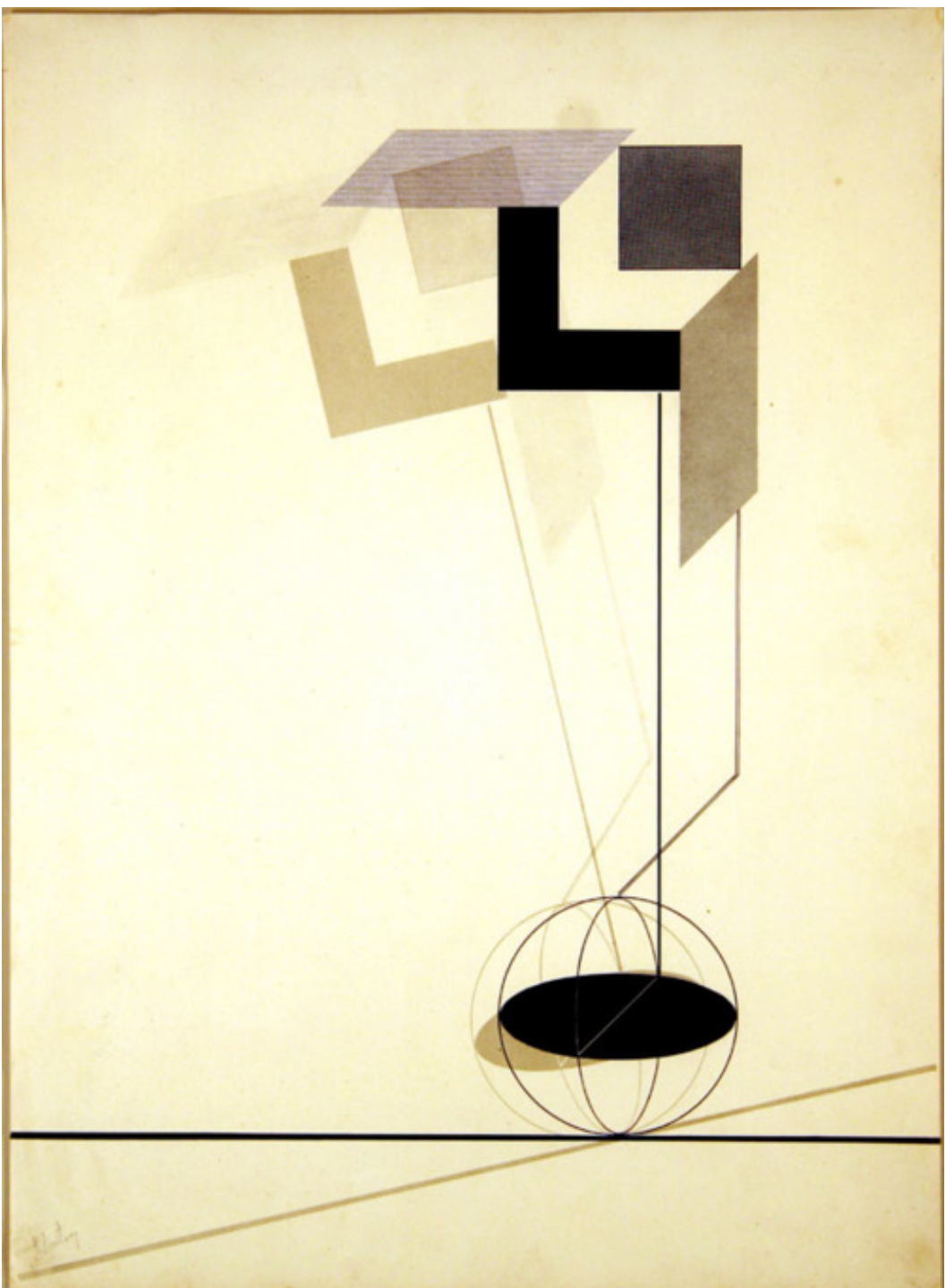
დანიელ ლიბესკინდი
“მიკრომეგა”

&

ელ ლისიცი
“პროუნები”







საბჭოთა ავანგარდი ეს იყო მეოცნებეთა ეპოქა. ამ ხალხის
ნამუშევრები ასაზრდოებს თანამედროვე არქიტექტურას

გამოყენებული მასალა

1. Хан-Магомедов С. О. Архитектура советского авангарда. Кн. 1. Проблемы формообразования. Мастера и течения. — М.: [Стройиздат](#), [1996](#).
2. *Хан-Магомедов С. О.* Конструктивизм — концепция формообразования. — М.: [Стройиздат](#), [2003](#)
3. *Хан-Магомедов С. О.* Казимир Малевич. — М.: Фонд «Русский авангард», 2009. (Серия «Кумиры авангарда»).
4. [https://en.wikipedia.org/wiki/Constructivism_\(art\)](https://en.wikipedia.org/wiki/Constructivism_(art))
5. <http://www.hlebnikov.com/>

მადლობა ყურადღებისთვის