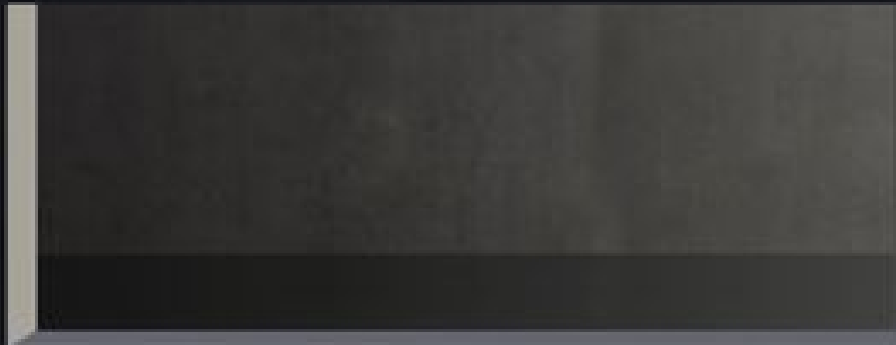


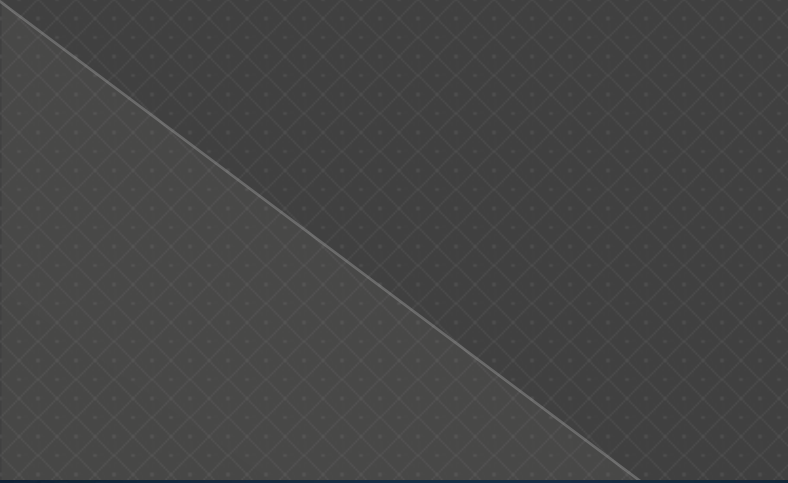


არქიტექტურული სტილი

როგორც ფსიქო-ემოციური ფენომენი

სტუდენტი: გვანცა ცქიფურიშვილი
ხელმძღვანელი: ვახტანგ დავითაია



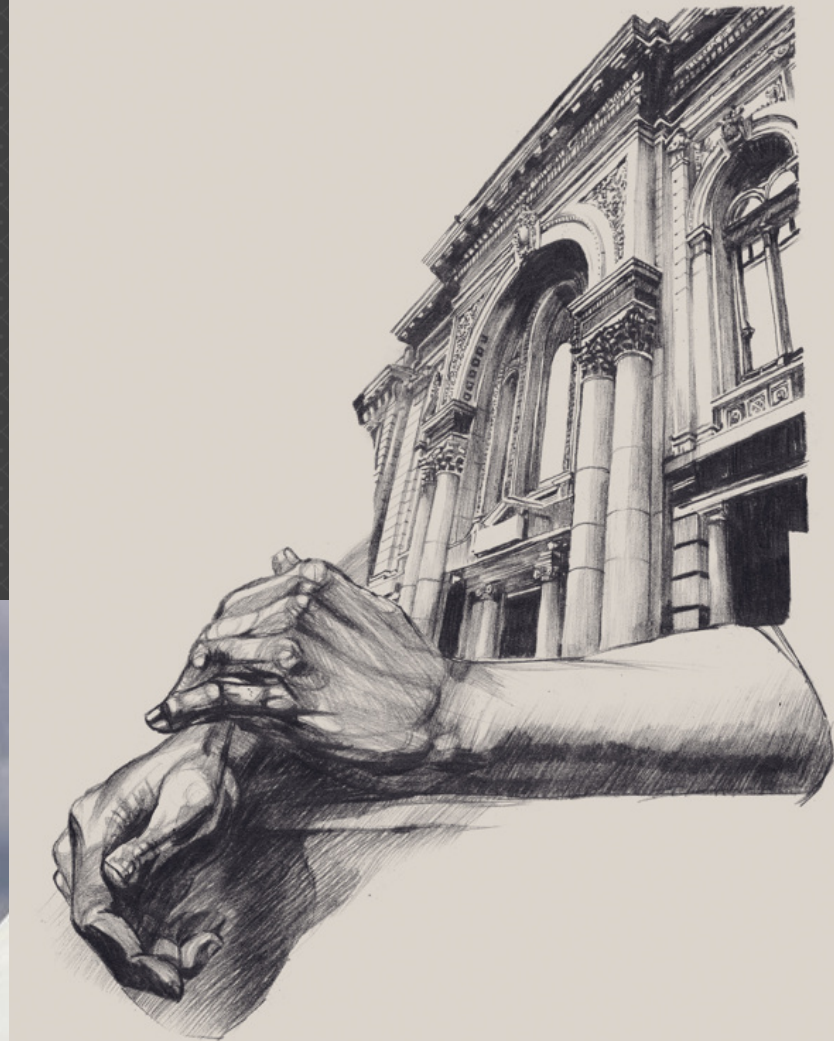


- არქიტექტურა იწყება ადამიანის დასაბამიდან, როდესაც მასში გაჩნდა მიწიერი თავშესაფრის ძიების საზრისი და მოთხოვნილება



- "არქიტექტურა ემოციების და განწყობილების დაპროექტებაა"

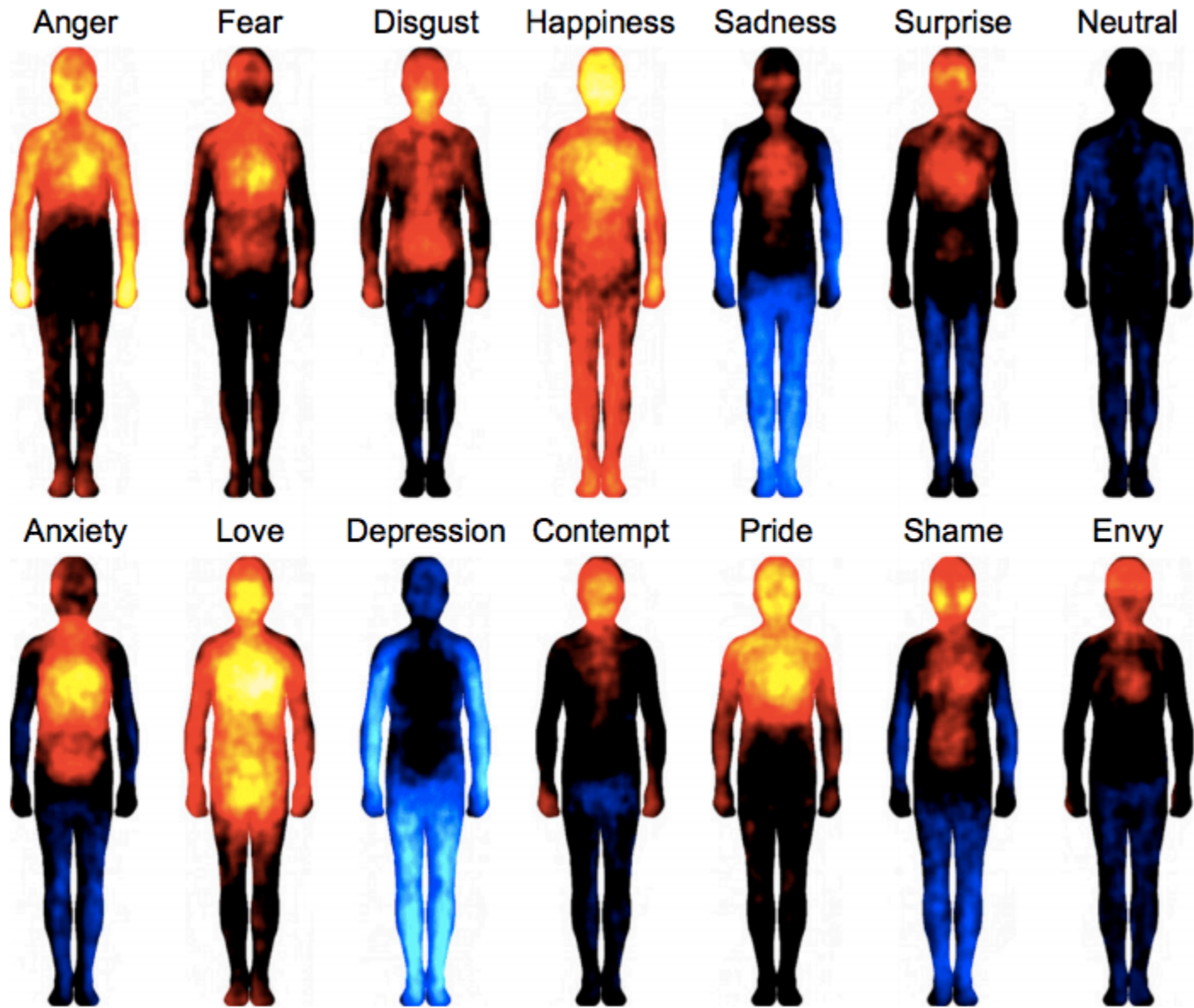
- არქიტექტურა იბადება უშუალოდ ჩვენი გონებიდან, მაგრამ შეისხამს რა ხორცს, იგი თავად იწყებს ზემოქმედებას ადამიანსა და გარემოზე.



ემოცია



- რა არის ემოცია? ესაა სიცოცხლის გამოხატულება, ნერვული დაბოლოებების გაღიზიანება, რომელიც მტკიცებულებაა ადამიანში სულიერების არსებობისა





- ნებისმიერი ტიპის ეპოქალური არქიტექტურა იმდროინდელი თანამედროვეობის ანარეკლია და წარმოადგენს ერთგვარ აკუმულატორს, რომელიც ჩვენს მოგონებებს, ღირებულებებს, შეხედულებებსა და იდეებს ქვაში ინახავს.



ძველი ეგვიპტური არქიტექტურა

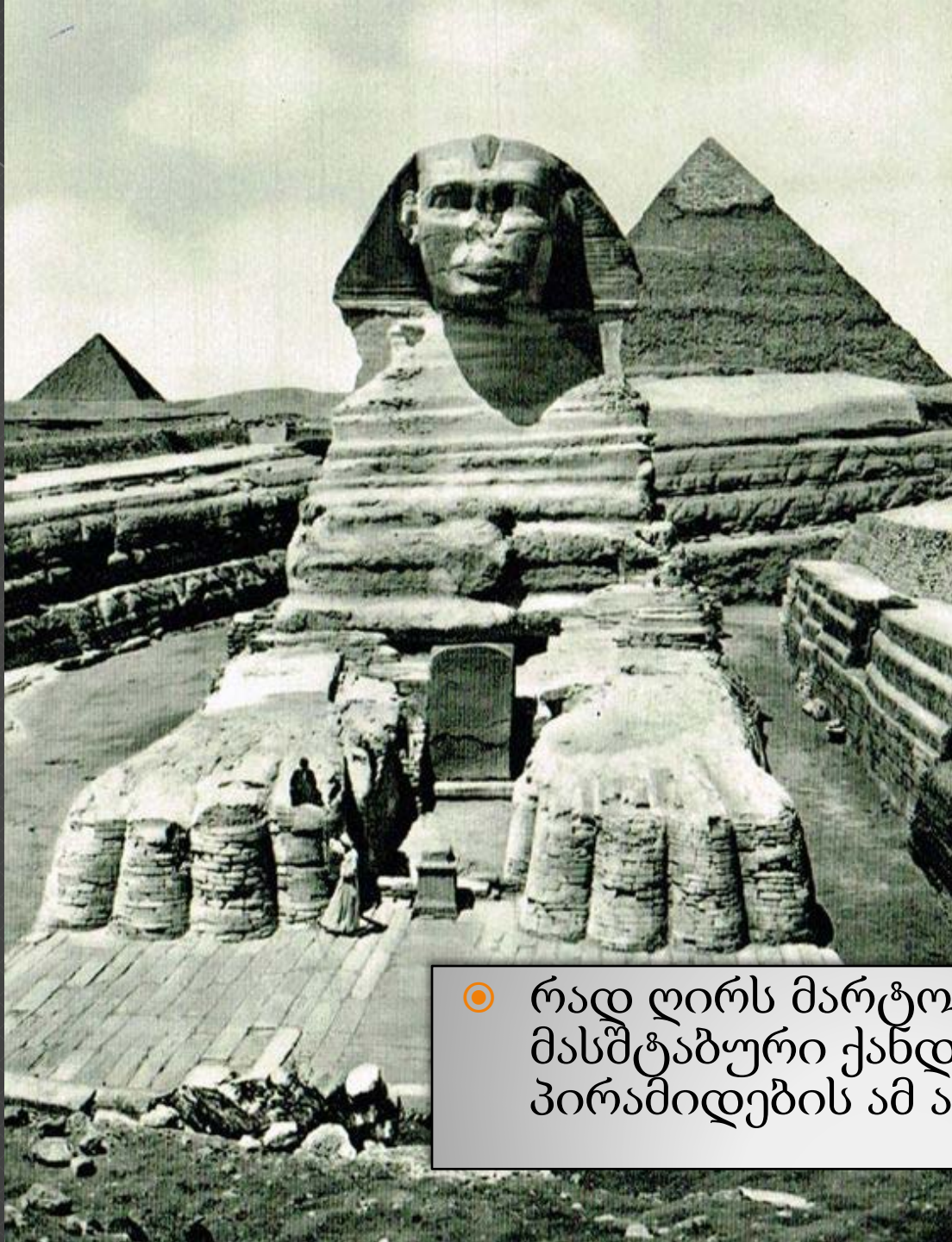




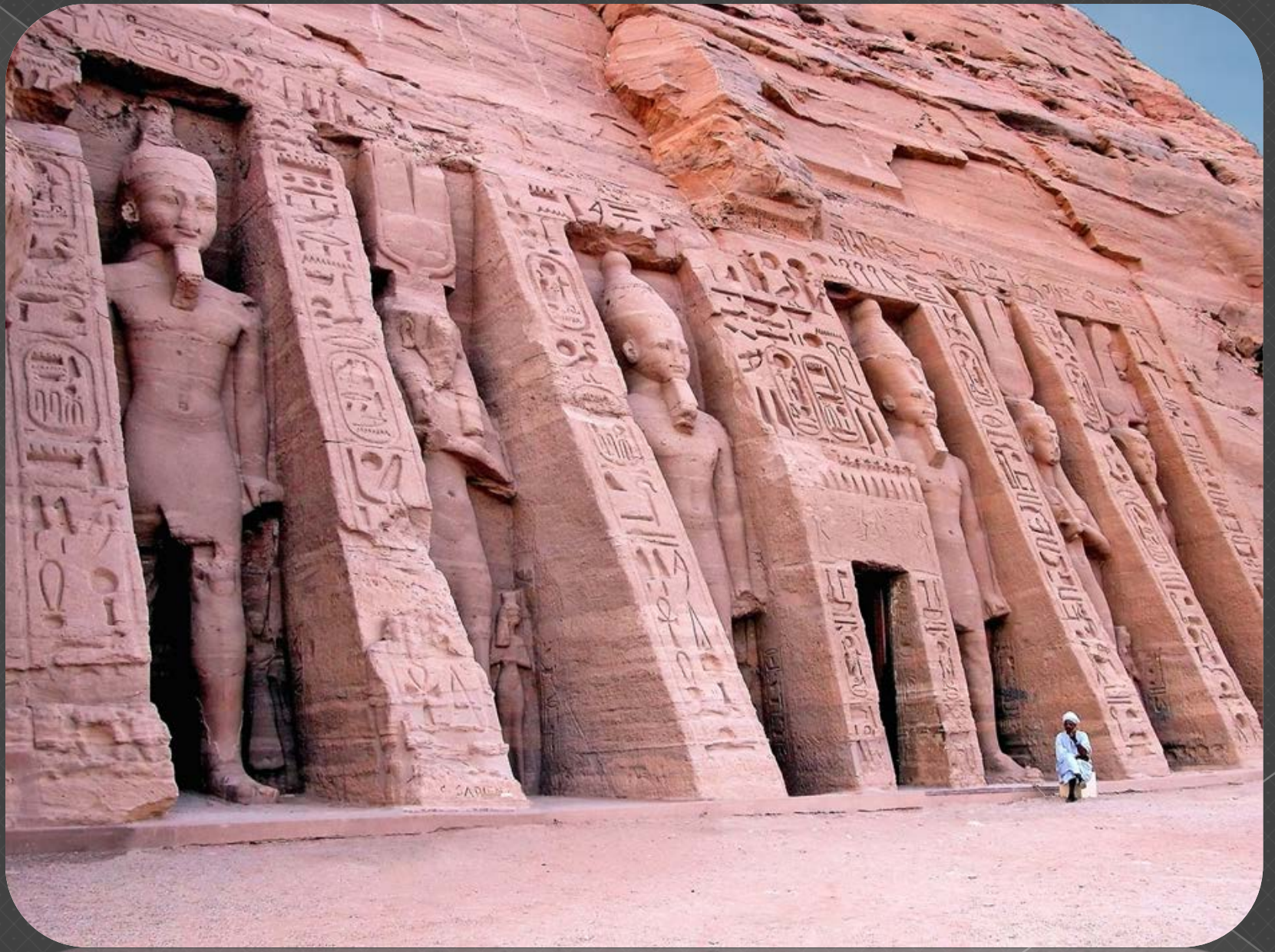
- წმინდა მთის, ადამიანის ზეცისკენ მუდმივი სწრაფვის და ამავედროულად, მამაკაცური ფსიქიკის სიმბოლური ფორმა







- რად ღირს მარტოოდენ სფინქსის მასშტაბური ქანდაკება პირამიდების ამ ანსამბლში.

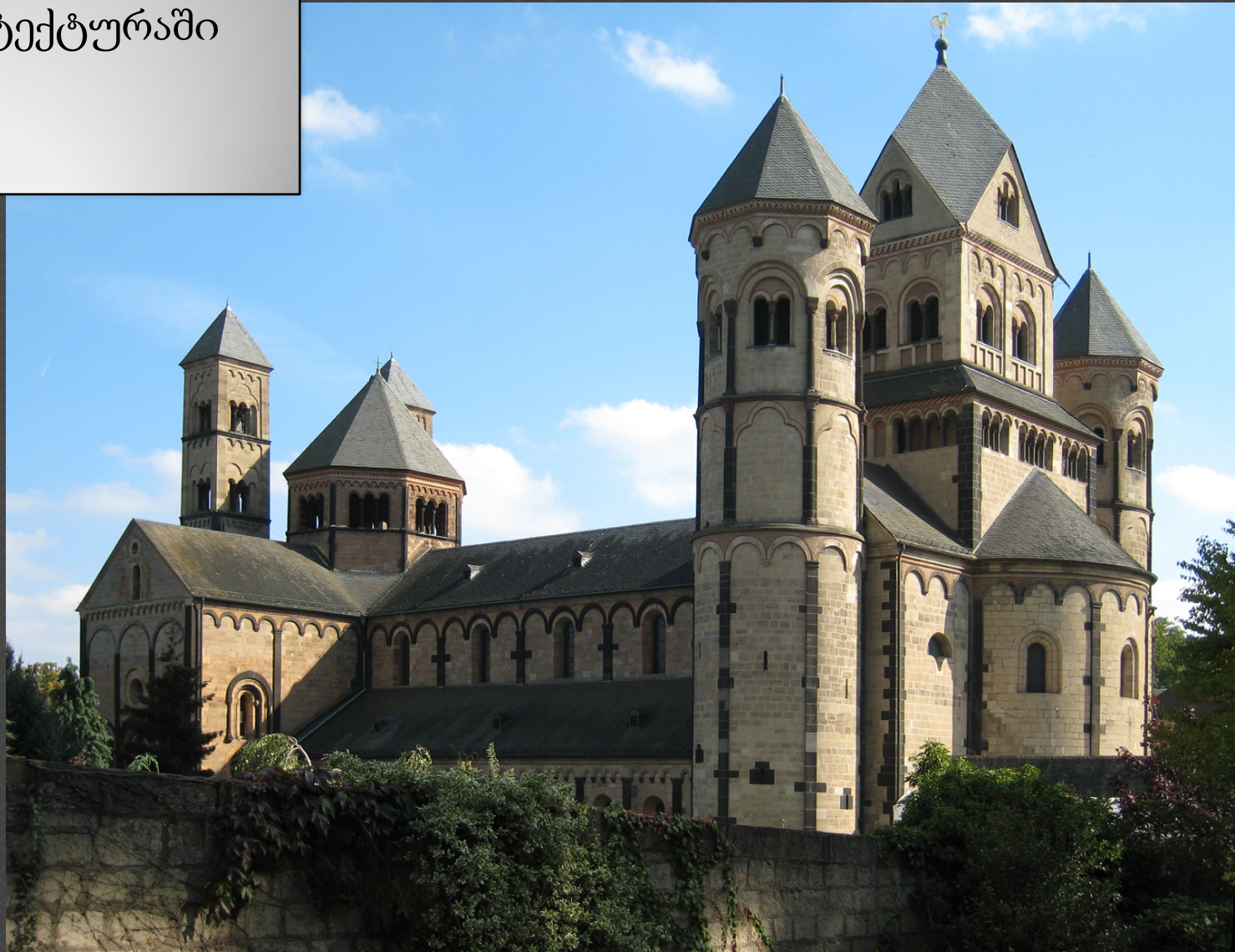




რომანული
არქიტექტურა



- მე-11 საუკუნიდან ფორმირდება რომანული სტილი არქიტექტურაში



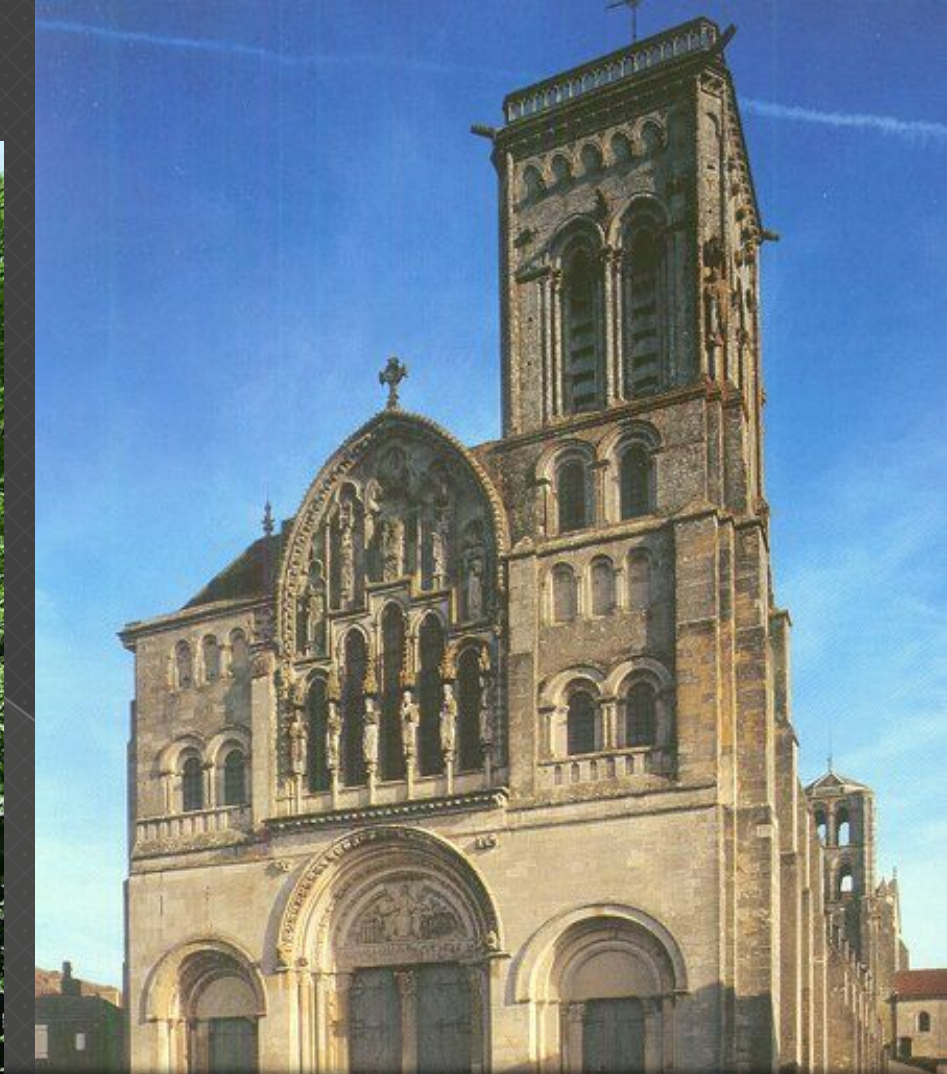
⦿ ჰეროიკული,
თავდადებული
და ამაყი







● ძლიერება და მიუვალობა



- მათი მთავარი დანიშნულებაა გაუძლონ დროის ქარტეხილსა და მტრის მახვილს.



⦿ ქვად შობილი
რაინდი

გოთიკა



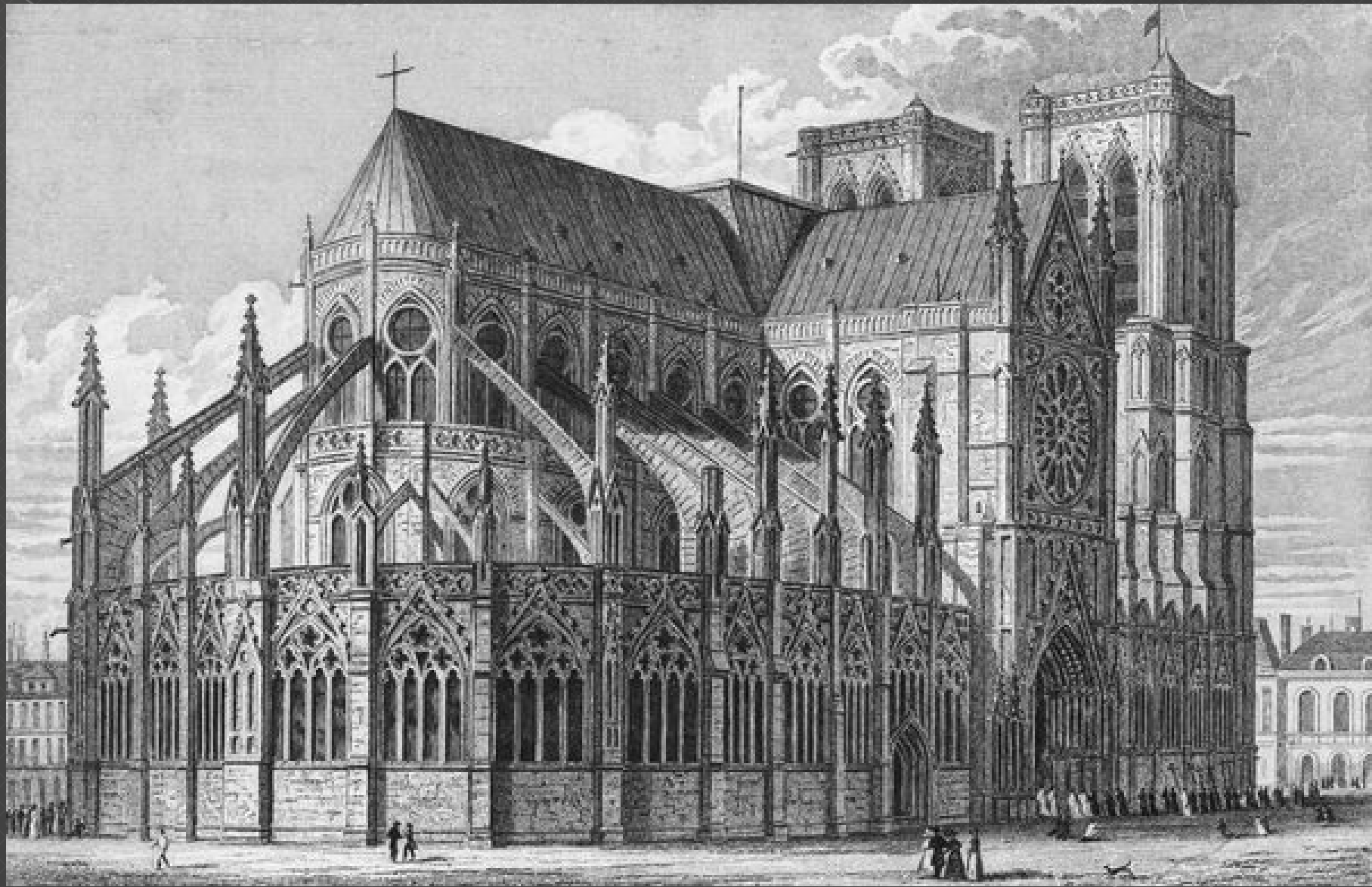


- გოთური არქიტექტურის ნიმუშები - ისინი ამაღლებული, მისტიური, ამავედროულად კი მედიდური, უაღრესად ჰაეროვანი და ელეგანტურია





- ამ ტაძრებში ყველაფერი ზეციურობაზე და სულიერებაზე მეტყველებს





ბაროკო





- ფუფუნება,
კომფორტი,
აჟურულობა

The Story of

BAROQUE ARCHITECTURE



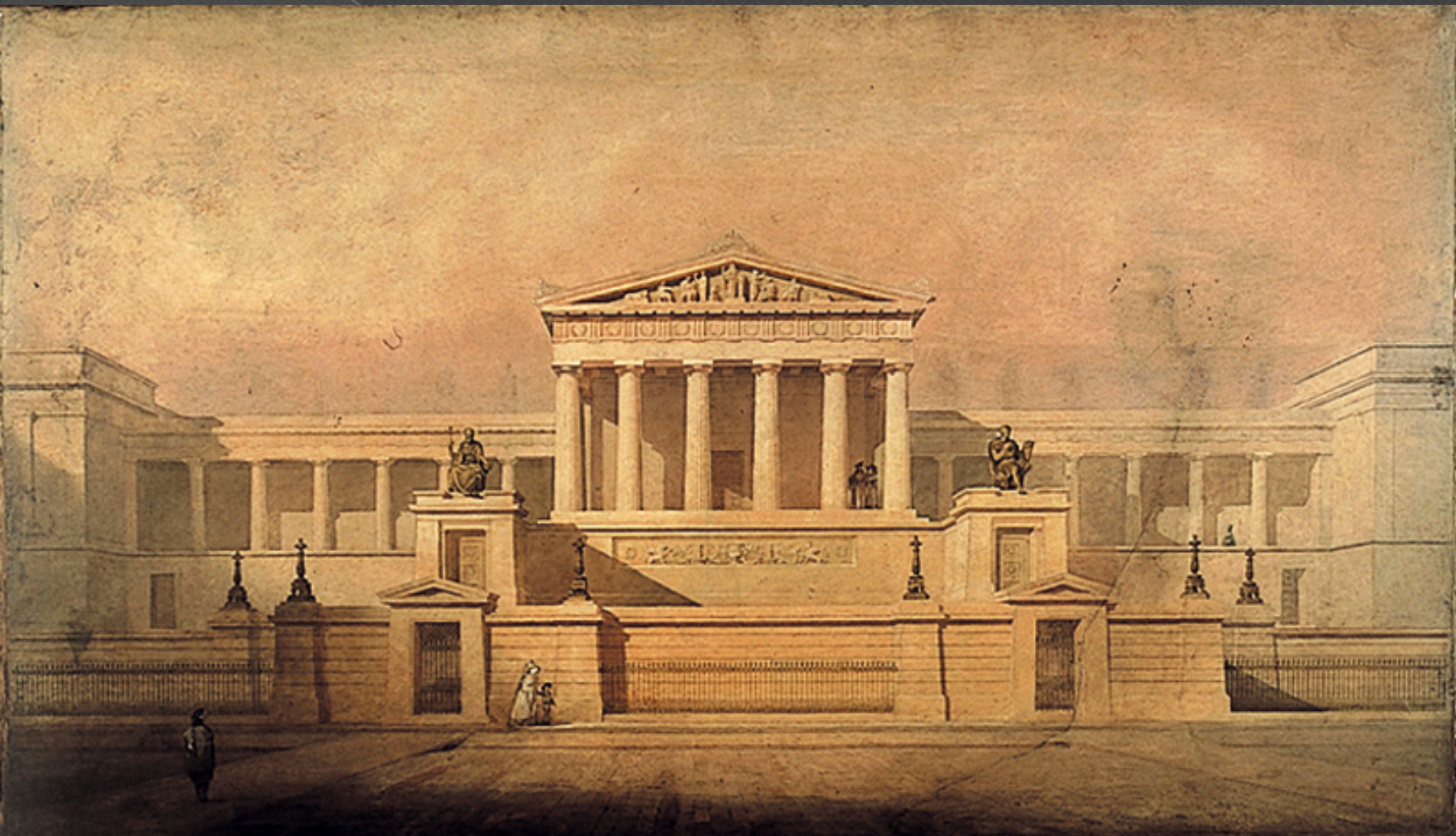


● უყვარს სიცოცხლე, არ ერიდება
ამქვეყნიურით ტკბობას





კლასიციზმი





- XVII საუკუნე. საფრანგეთი. ამ სტილისთვის ამომავალი წერტილი ძველი საბერძნეთი და რომი, ანტიკური სამყარო გახდა.





○ სოლიდური, სერიოზული და ძლიერი, მამაკაცური საწყისის მქონე



Kampf um Troja

200 Jahre Ägineten



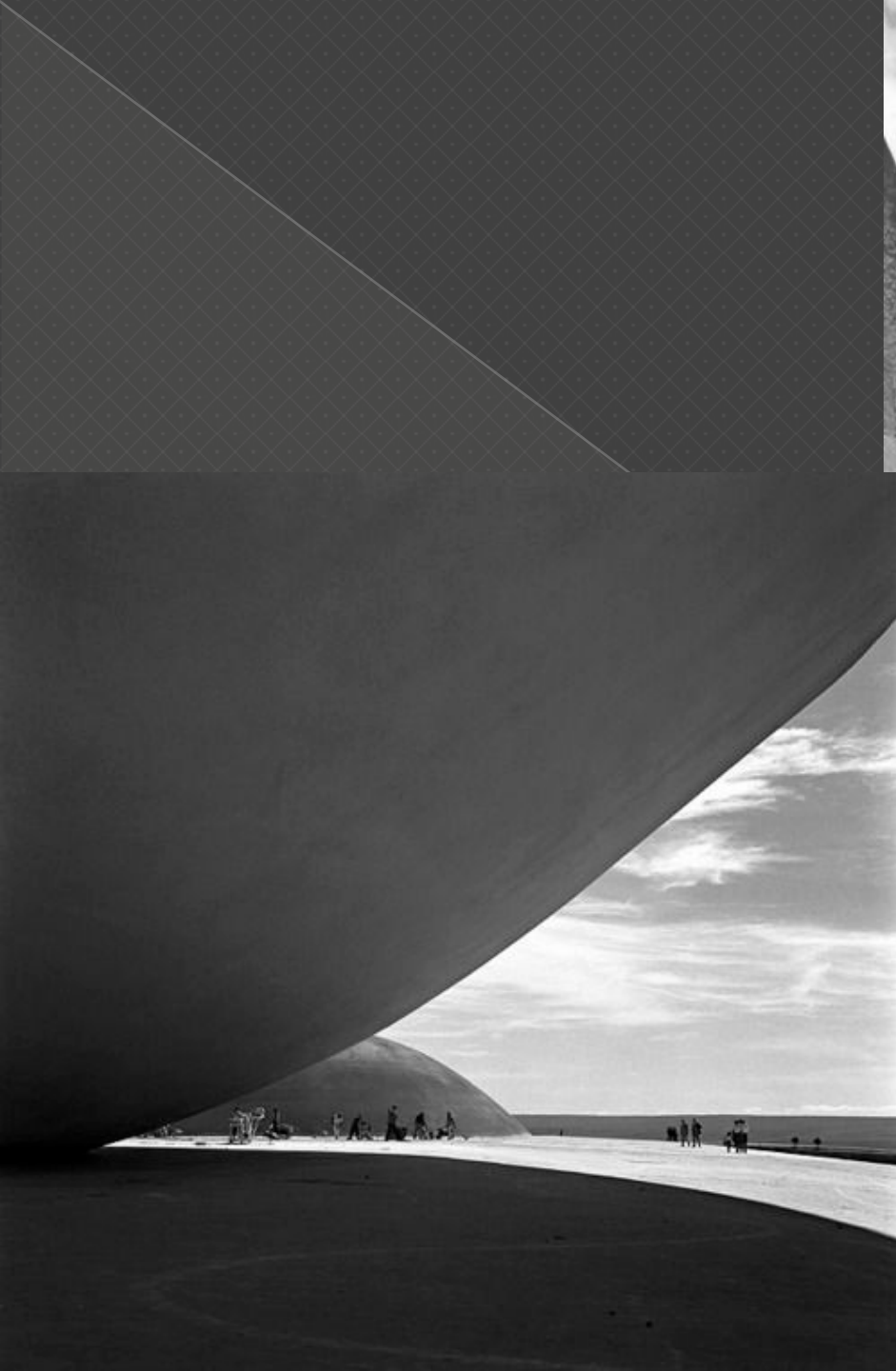
● საზოგადოებრივი საწყისების უპრიატესობა პიროვნულთან შედარებით



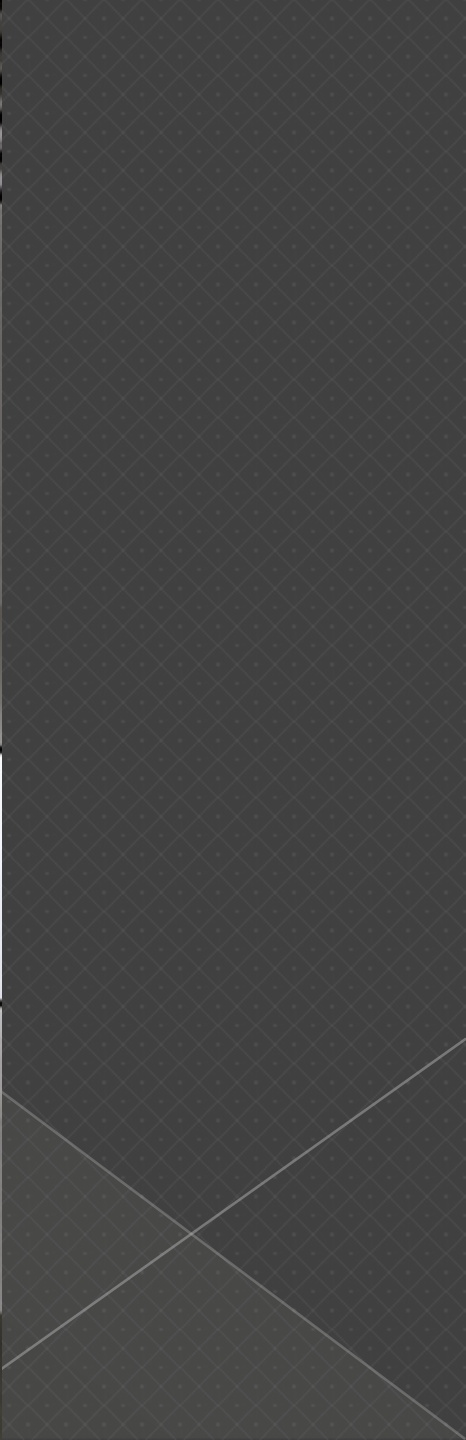
⦿ გრძნობისა და გონების ჭიდილი.

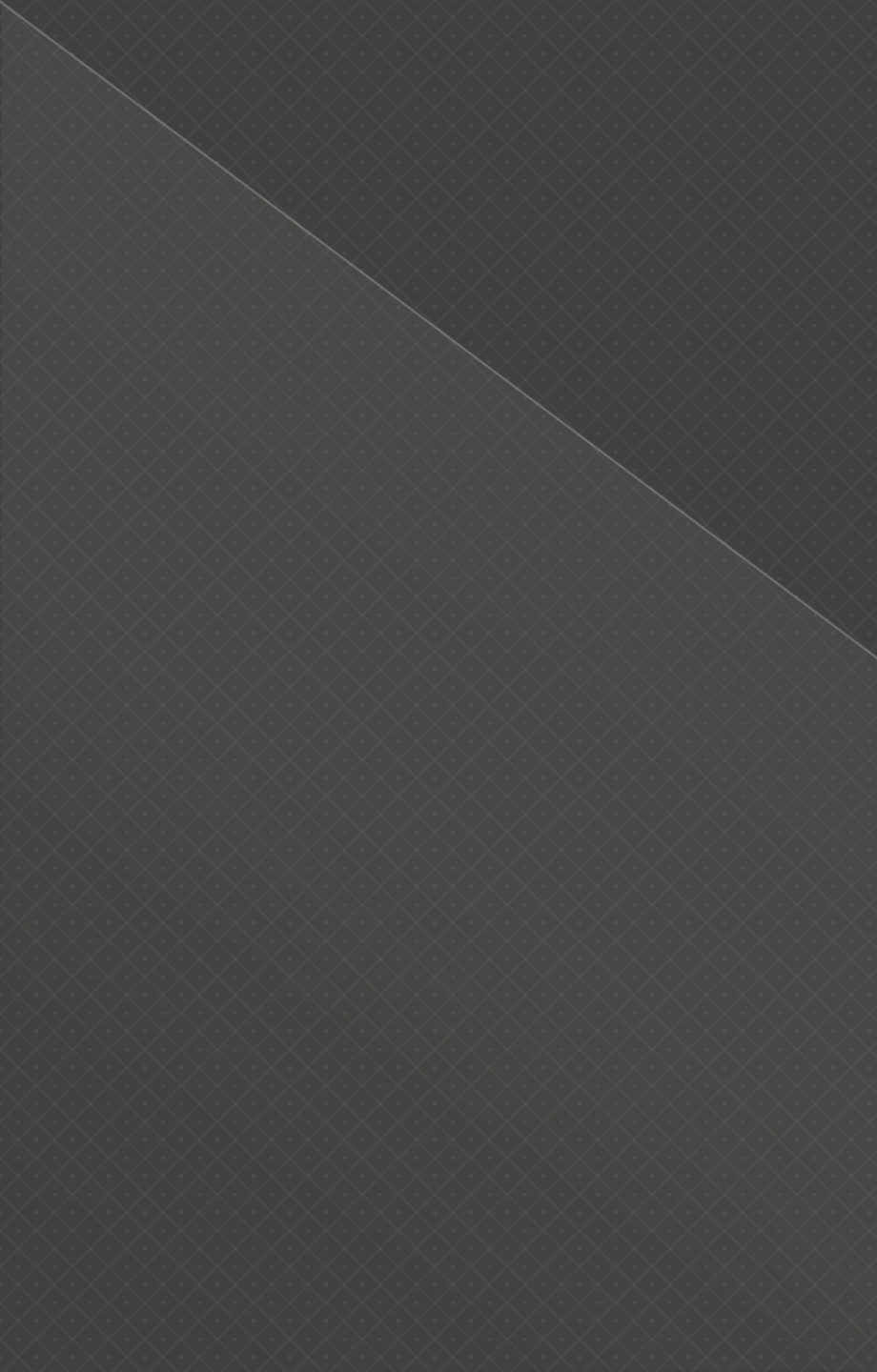
მოდერნიზმი



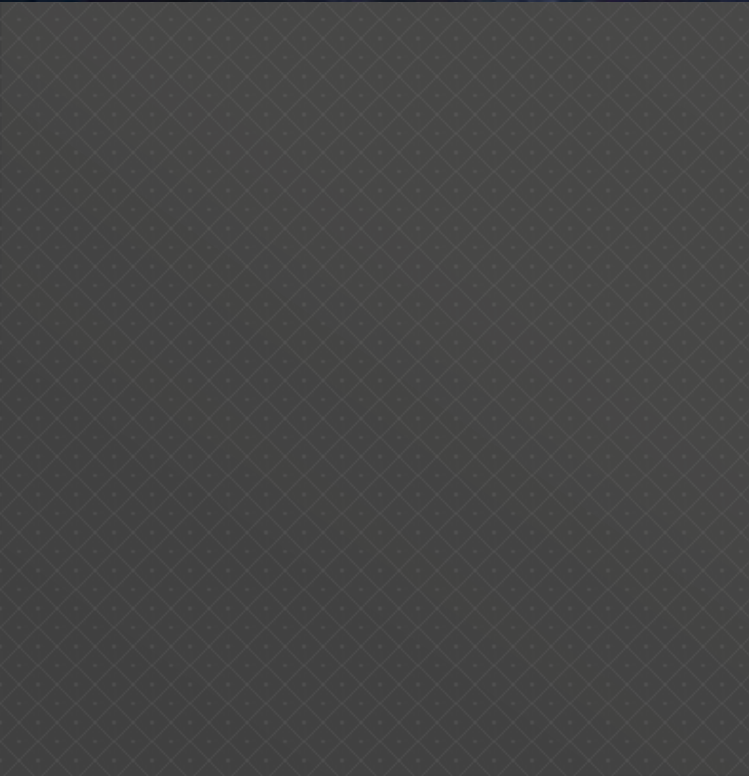


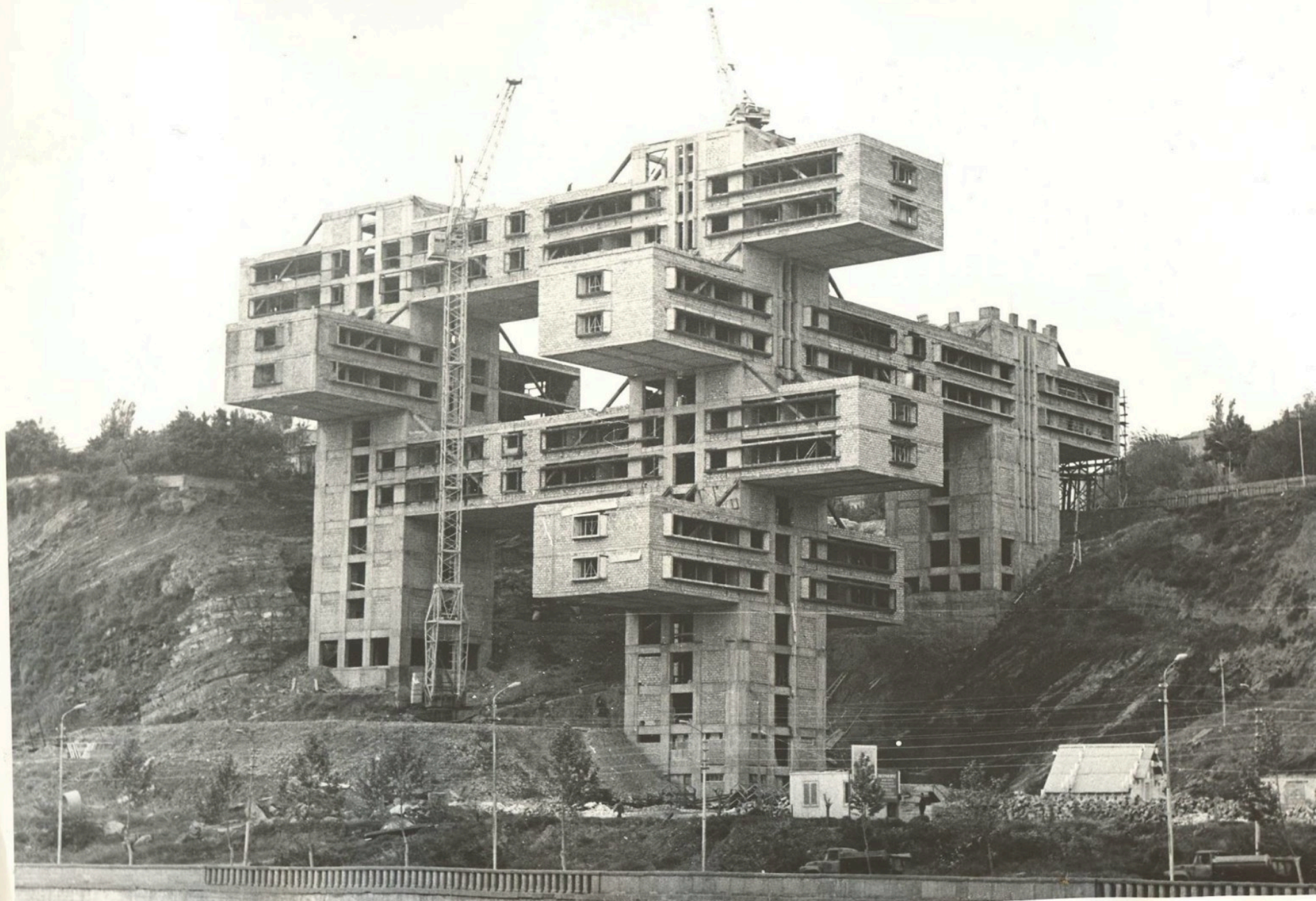




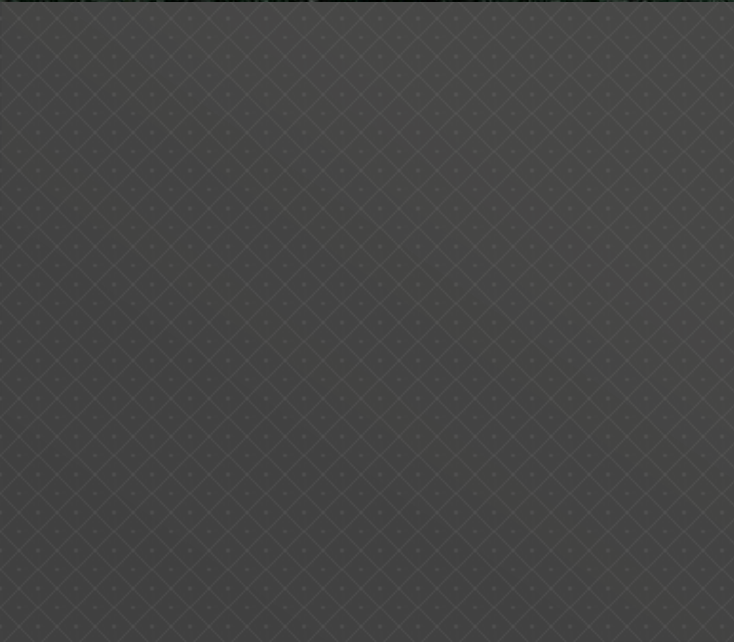
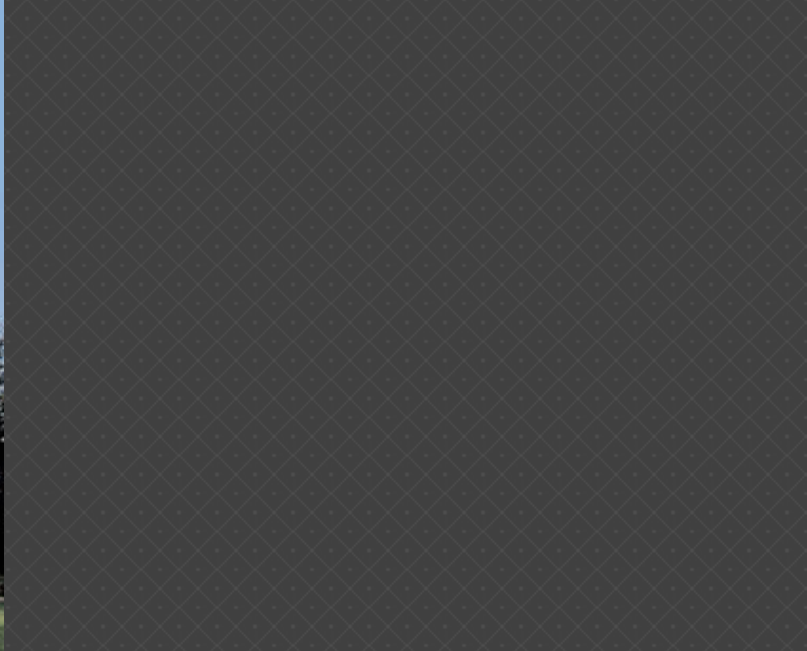






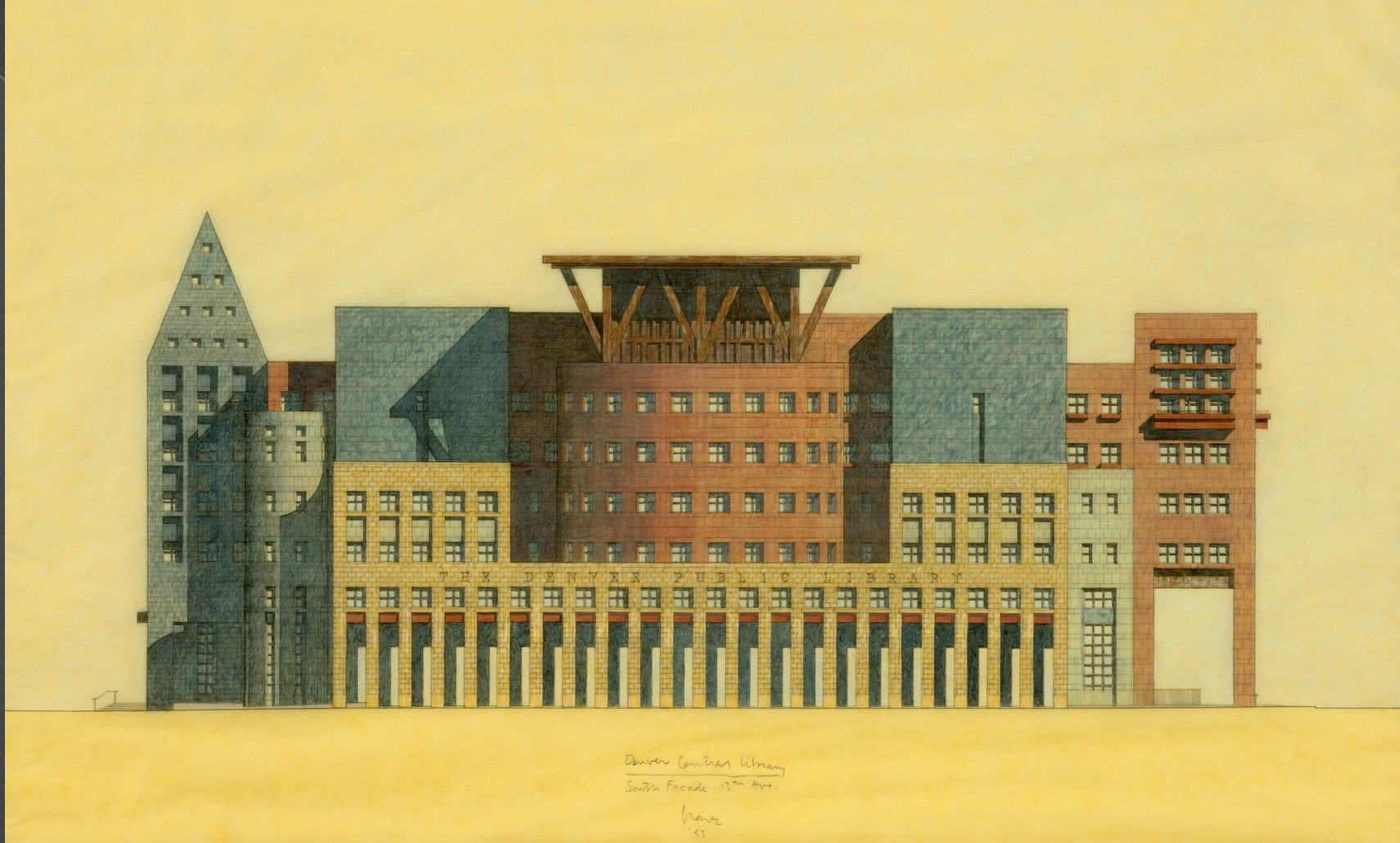






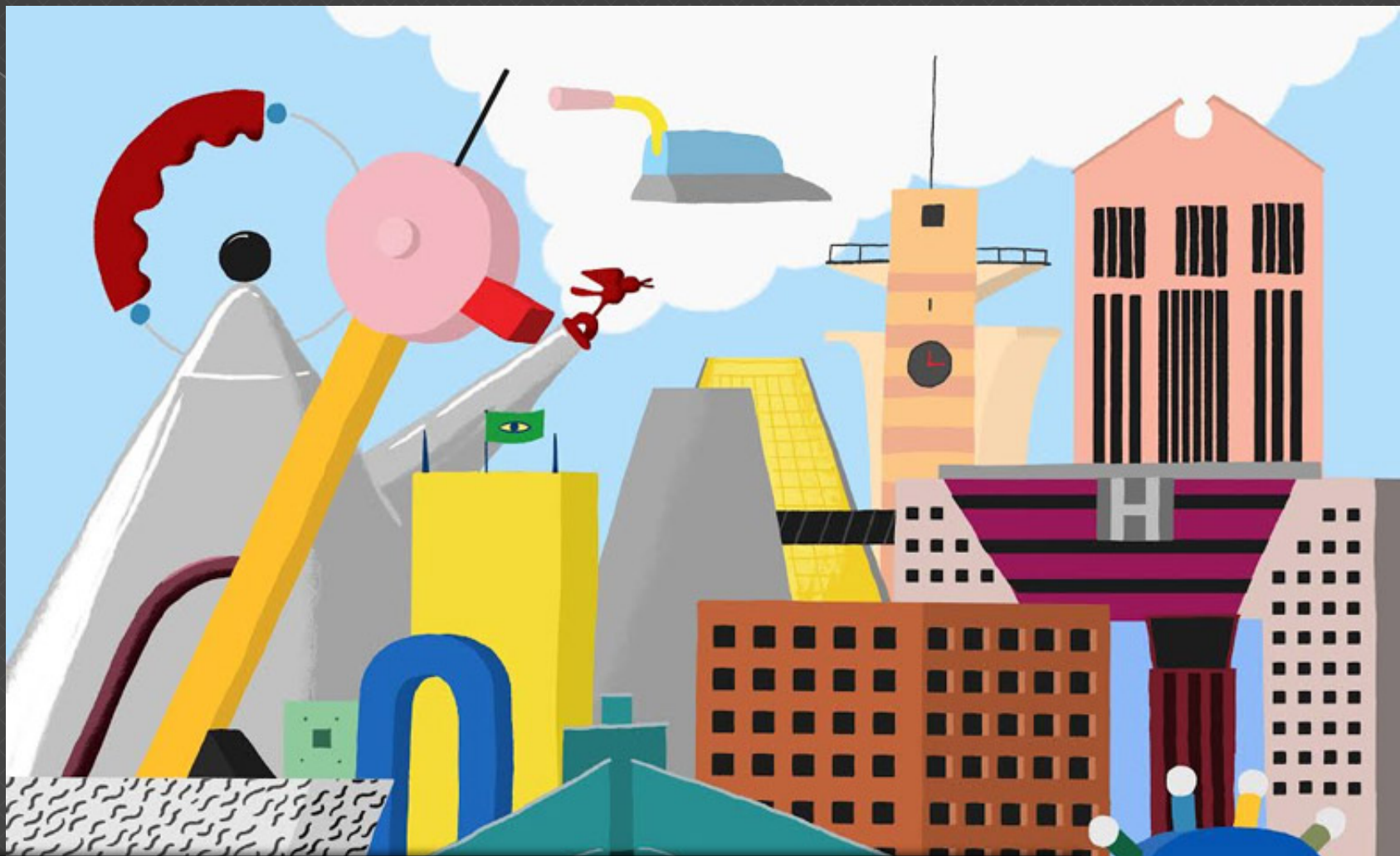
პოსტმოდერნი





○ ეს არაა უბრალოდ სტილი, ესაა მონატრება





- მას უბრალოდ სურდა უკეთესი სამყარო, სივრცე განვითარებისათვის.





- ⦿ პირდაპირ მიგანიშნებთ - მე ერთი მსახიობის თეატრი ვარ, რომელიც სპეციალურად თქვენთვის დაიდგა

- მე თქვენ ამ ნოსტალგიურ სპექტაკლში გიწვევთ, სადაც სიკეთეა მთავარ როლში.





ჰაი რაიზი





⦿ ჰაი ტექი - იგივე სტრუქტურული
ექსპრესიონიზმი





- მისი ელემენტები სუფთა ესთეტიურ მიზნებს ემსახურება. კომპიდუს ცენტრში ეს ელემენტები უტრირებულობაა, ზოგი მათგანი კი სრულიად უფუნქციო.

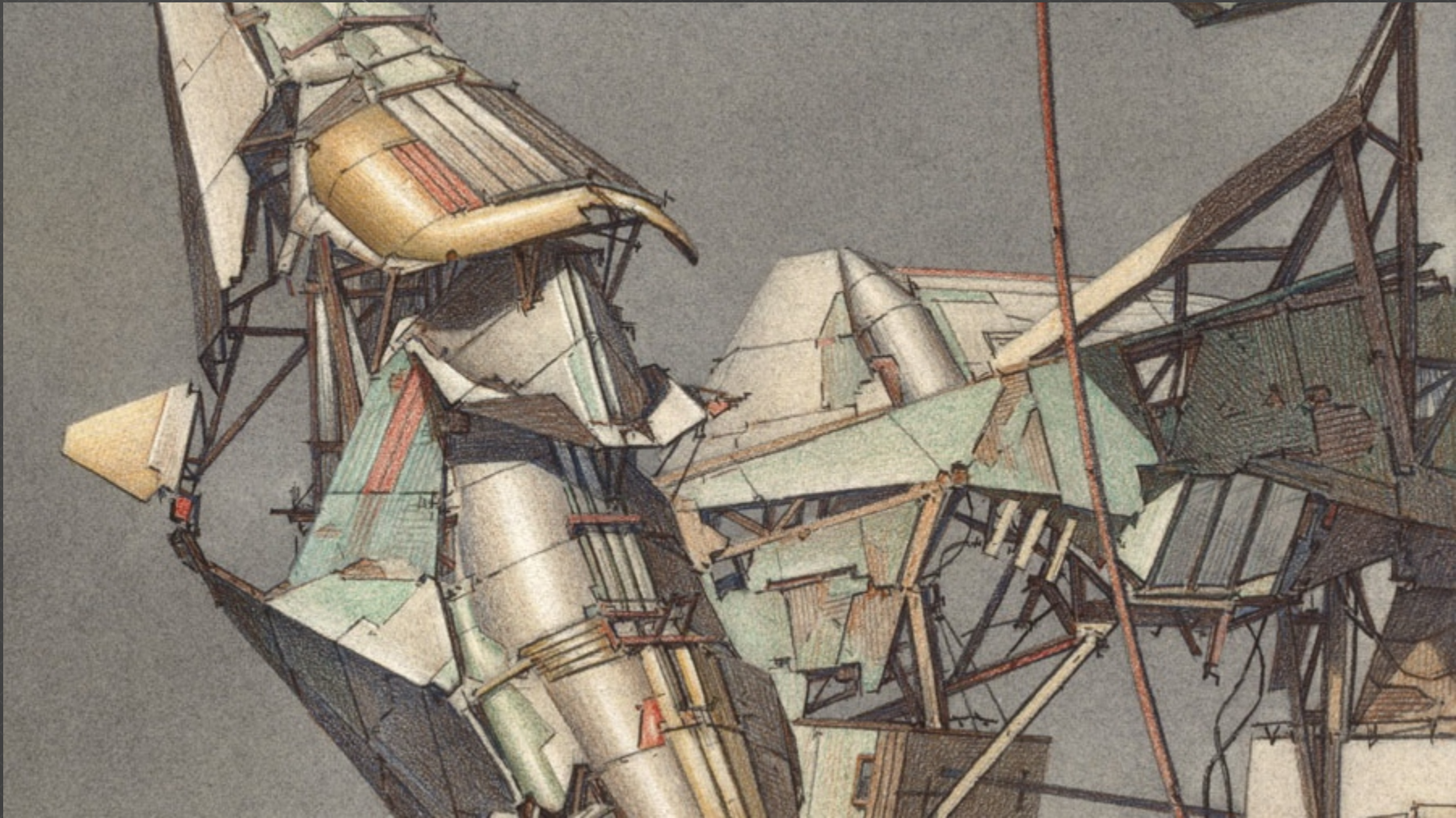


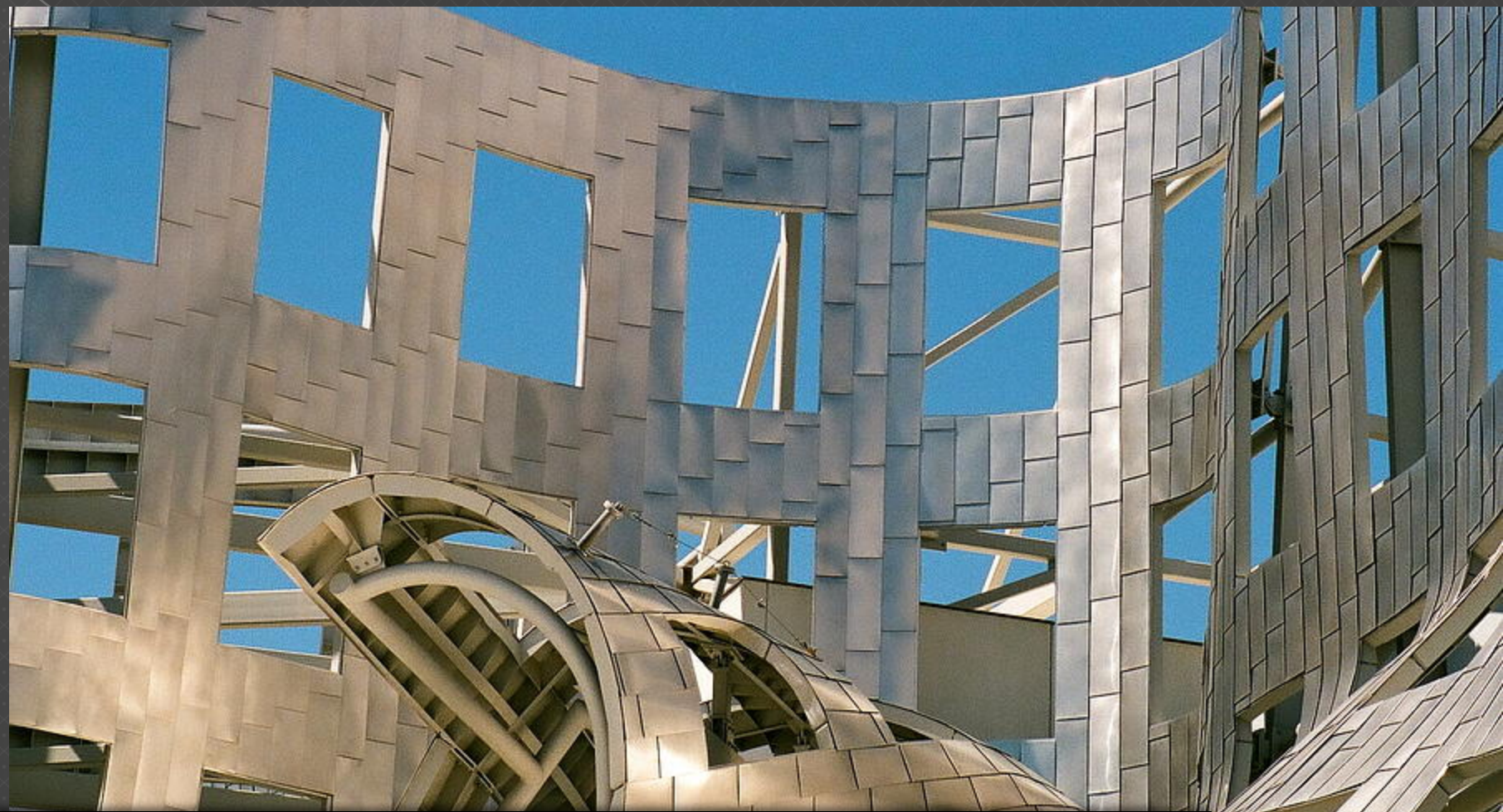




- მისი ღირებულებები განსხვავდება სხვა უფრო ემოციურად დატვირთული სტილებისგან - იგი მეტად საქმიანია, არ სცალია ზედმეტი გრძნობებისათვის და ჩვენც ზუსტად ამას მოგვიწოდებს.

დეკონსტრუქტივიზმი



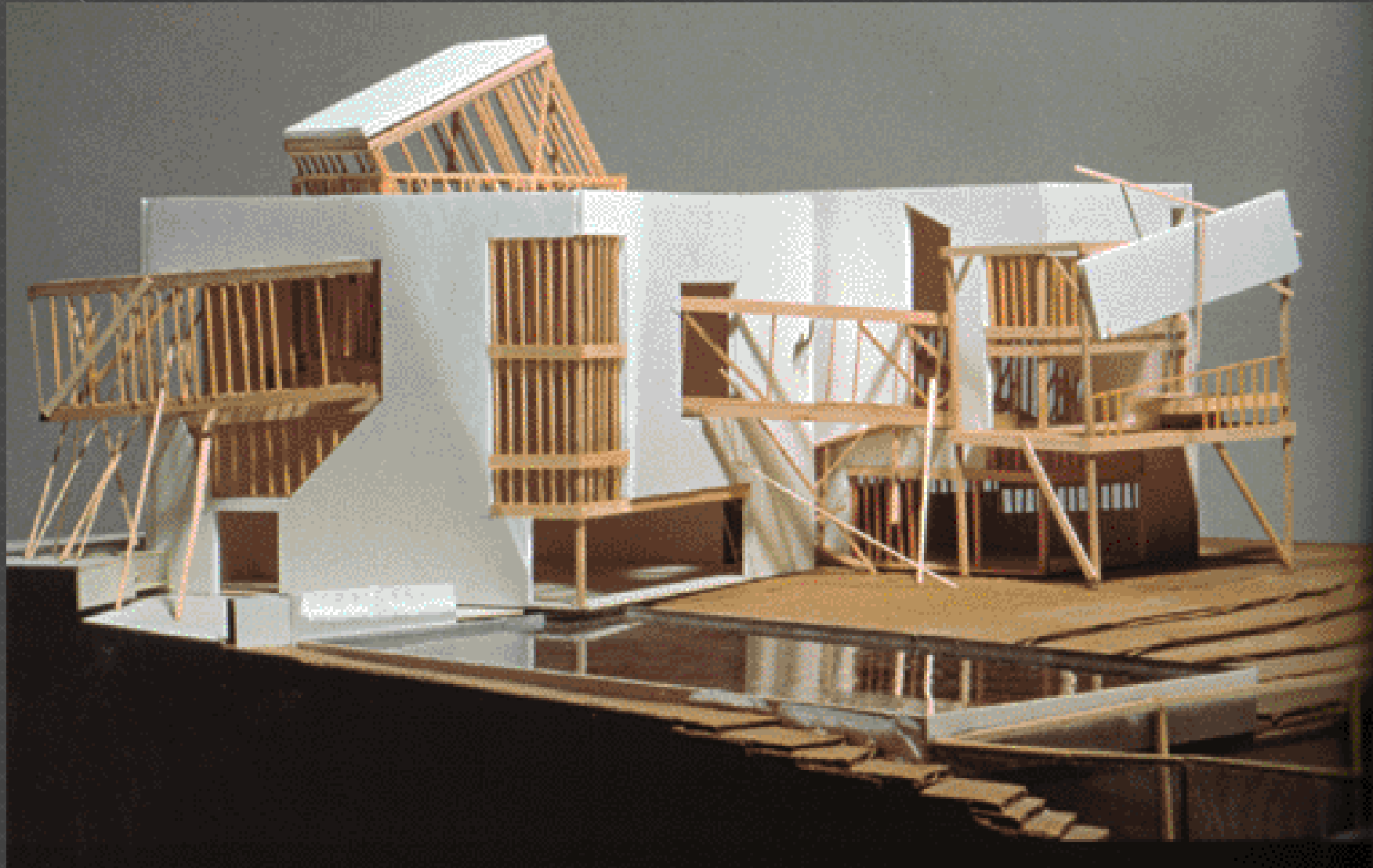


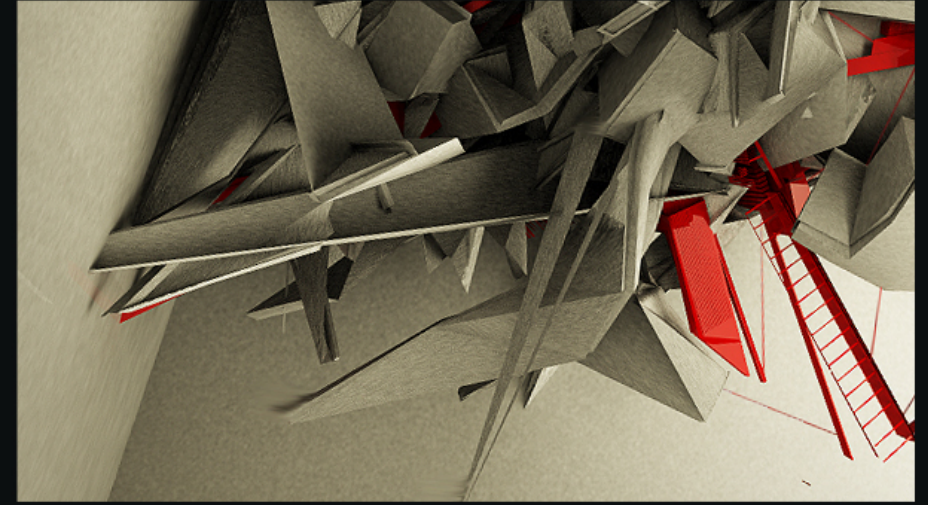
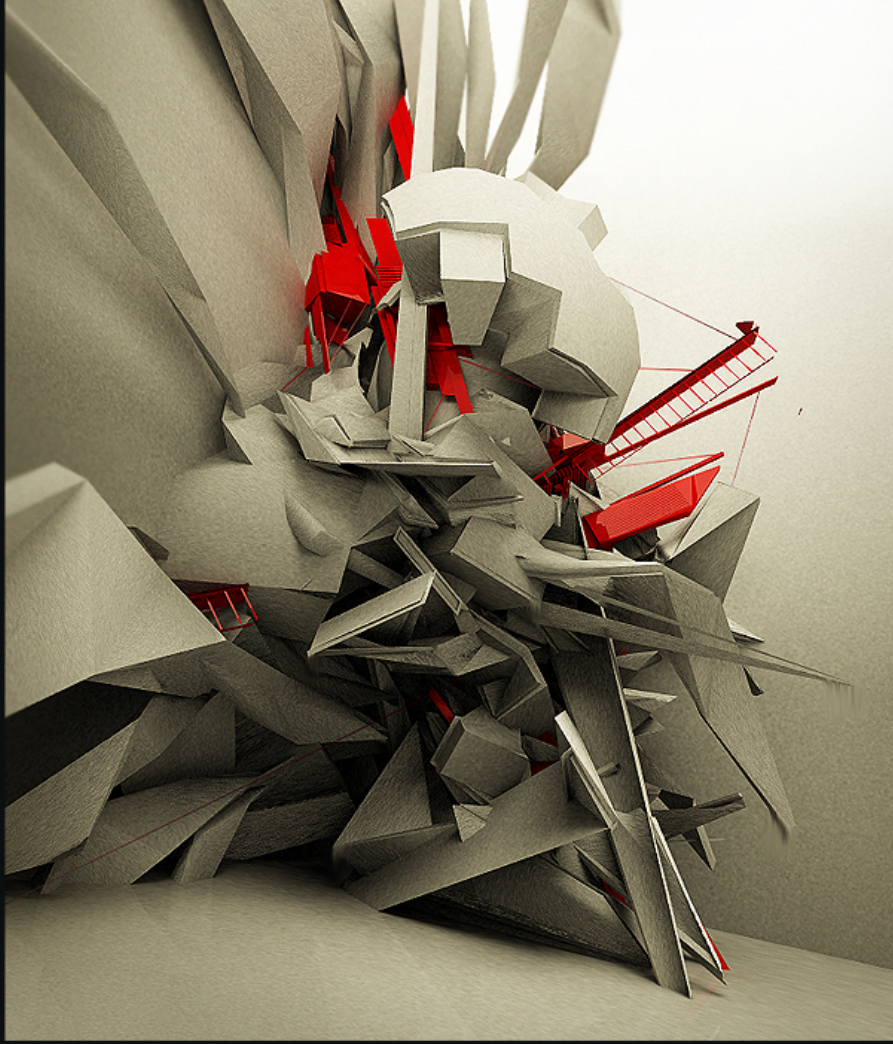
- მას საკუთარი გრამატიკა აქვს, სადაც "დეკონსტრუქცია" - სემიოტიკური ანალიზის ფორმაა.



© ფრაგმენტაცია, სიბრტყეებით, ხაზებითა და მრუდებით მანიპულირება მისი სტიქიაა - ლოზუნგით "გათიშე და იბატონე"







○ დეკონსტრუქტივიზმი მნახველში
ნერგავს იმას, რაც თავადვე ახასიათებს -
ნერვული აშლილობა.





⦿ ქაოსში ეძებს
ჭეშმარიტებას.



მადლობა ყურადღებისთვის