

არქიტექტურის, ურბანისტიკის და დიზაინის ფაკულტეტის კურსდამთავრებულების წარმატება

2019 წლის 9 ნოემბერის,

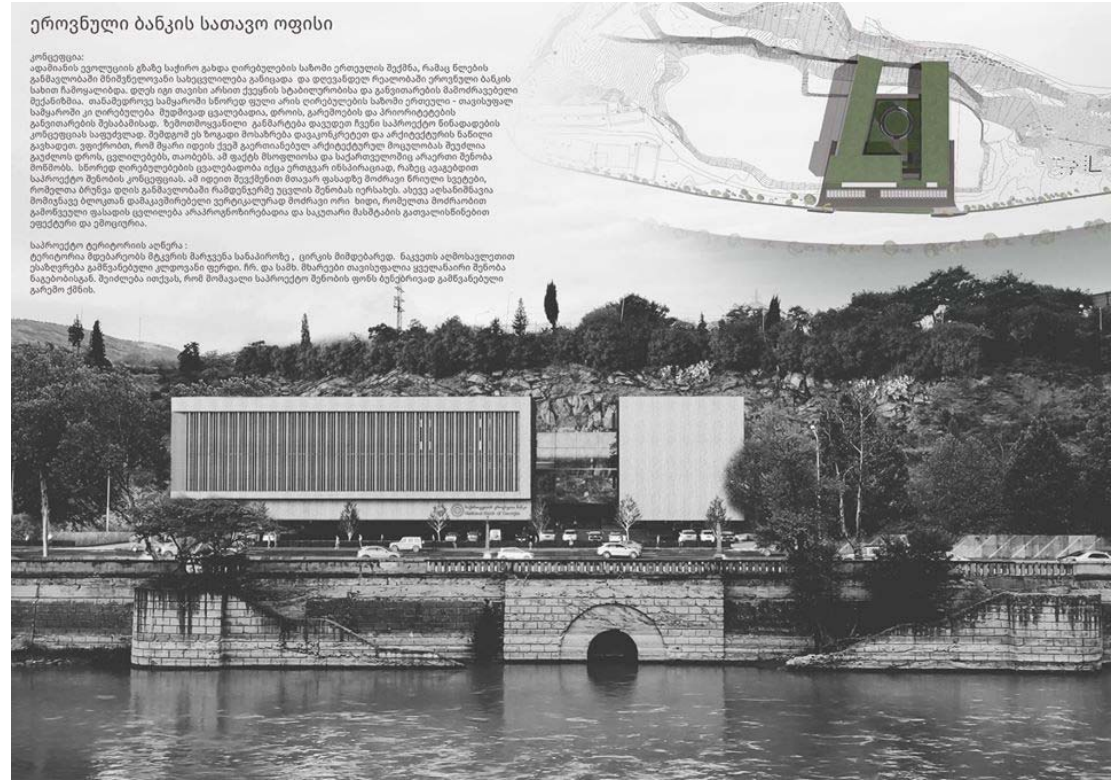
ჩვენი ფაკულტეტის კურსდამთავრებულებმა ნინო ჭანტურიამ და ლუკა ჩაგანავამ, რომლებიც არიან არქიტექტურული სტუდია **NS STUDIO**-ს დამფუძნებლები, გაიმარჯვეს მზიურის პარკში სფერმავლო ხიდის არქიტექტურული პროექტის კონკურსში. ახალი საფერმავლო ხიდი მზიურის პარკს დააკავშირებს ხილიანის ქუჩასთან.





ფაკულტეტი ულოცავს მათ კონკურსში გამარჯვებას!

NS STUDIO-მ ასევე მონაწილეობა მიიღო 2019 წელს ეროვნული ბანკის ახალი სათავო ოფისის პროექტზე გამოცხადებულ კონკურსში და მესამე ადგილი დაიკავა.



ეროვნული ბანკის სათავო ოფისი

კონცეფცია:
 დამაინჟინო ცივილიზაციის გზაზე საფარი გახდა დირექტორების საბინო ეროვნული შექმნა, რამაც წლების განმავლობაში მნიშვნელოვანი სახედილოლია გამოაცხადა და დღევანდელი რეალობაში ეროვნული ბანკის სახით გამოვლინდა. დღეს იგი თავისი არსით ქვეყნის სტატუსობისა და განვითარების მამოძრავებელი მექანიზმია. თანამედროვე საზოგადოებაში სწორედ ფული არის დირექტორების საბინო ეროვნული - თავისუფალი საზოგადოება კი დირექტორები უფრო მეტად ცალკეა. გროსი, გარემოს და პრობლემების განვითარების შესაბამისად, უმომლოდინო განმარტება დადებითი წესი საპროექტო მინდადების კონცეფციას ახდენს. შემდგომ ეს სოციალური მოსაზრება დაკონკრეტდა და არქიტექტურის მანიალ განავიქო, ვერტიკალი, რომ მგარი იფიცი კვებ გარეგანებულ არქიტექტურულ მოცულობას შექმლია გაქმლის გროსი, ცელიდებებს, თაბებს, ამ დანებს მხოლოდისა და საქონელოში არაფიცი ზეობა მოწიოს. სწორედ დირექტორების ცვლადობა იქცა ეროვნული ინსტიტუტად, რაზეც ადგილით საპროექტო ზეობის კონცეფცია. ამ იფიცი შექმნილი მთავარ ფასებზე მოზრევი როლო სევეტი, რომელი ბრუნე ფილის განმავლობაში რამდენჯერმე ველების ზეობის იურსიბეს. აქვე აღმანიშნება მომინევე ბლოდამ დამაკავშირებელი ვერტიკალურად მოზრევი ორი ხედი, რომელიც მოზრეობით გამოწვეული ფასების ცვლილება არაპროფინირებად და საკლარი მამბების გაფიცილინებით ეფექტივი და ეროვნული.

საპროექტო დეტალების აღწერა:
 ტერაქოთა შეფარების მტკიცის მარჯვენა ნაწილზე, გროსის მიხედვით, ნაკლის აღმანიშნებით ებსტრუქტა გამწვანებული კოლონიი ფიცი, რი და საბნ. მზარევი თაბისებულობა აქვლასარი ზეობა ნაკებისთან. შეიძლება იფიცი, რომ მომავალი საპროექტო ზეობის ფინი ბენეფიციად გამწვანებული გარეცი ძეობი.

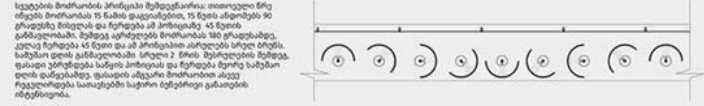
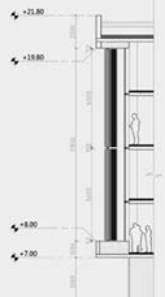
პროექტის დეტალები



ზეობის მთავარ აქტებზემე წამასაბუღად გამოკერბულია რამდენიმე საბინო ფეტილი. მათგან ველი-ზე მნიშვნელოვან ფასადის მოზრევი სევეტია. იმისი ზეობის საფიცი კონცეფციული კონტრუქტული გამოსაბუღება ცელი არის დირექტორების საბინო ეროვნული, ღირსებულს კი შეზღუდვად ცალიდასა, გროსი, გარემოს. პრობლემების განვითარების შესაბამისად, ფეტილი საპროექტულია. ჭრის დამრეული სევეტის გარეში მოზრევი აქვე ჭრის ნაკლებობით. ცენტრალური სევეტის ჭრის ნაკლებობა საპროექტული ეროვნული ბანკის ღიოცი ფეტილი იფიციბეს. სიბილია აქვე ზეობის შესახებობამ არჩეული მოზრევი არის და მათიცი ჭრის ფეტილების რამდენიმე ნაკლებობები, რომელიც მასალა კონცეფციული კონცეფციული ფეტილი ასალოვია.



აღმანიშნება აქვე რი და საბნ. ზოლების შეიქმნილი ფასადის ფეტილი, რომელიც 14 მ - იის არის დამორბეული ზეობის ბრუნევი კარების და ღიოცი. აღმანიშნული სიბილია საბუღების ცალიდები ზეობის ბრუნევი კარების, მათიცი დანების იფიციბეს და აქვეგროვად არ დავიქციოთ საბუღების განიბება და იფიციდა.



სევეტის მოზრეობის პრინციპი შექმნარია. თოილოლი მრე იფიცი მოზრეობის 15 ნაბი დანებებით, 15 წიის ასეობებს 90 კრამებზე მოიღოს და რეზებს ამ კონცეფციას 45 წიის განმავლობაში. ზეზევი აქტივობის მოზრეობის 180 კრამებზე, კელი რეზება 45 წიის და ამ კონცეფციას ასეობებს სიცი ბრუნე, საბუღო ფილის განმავლობაში სიცი 2 მისი შეიქმნილი შეზევი, დასაბი ეფიციბეს საბინო კონცეფციას და რეზებს ზეობი საბუღო ფილის დანებებზე ფასადის აქტივი მოზრეობით აქვე რეკლამირება საბუღების საფიცი ბენეფიციად განიბებს ბენეფიციას.



