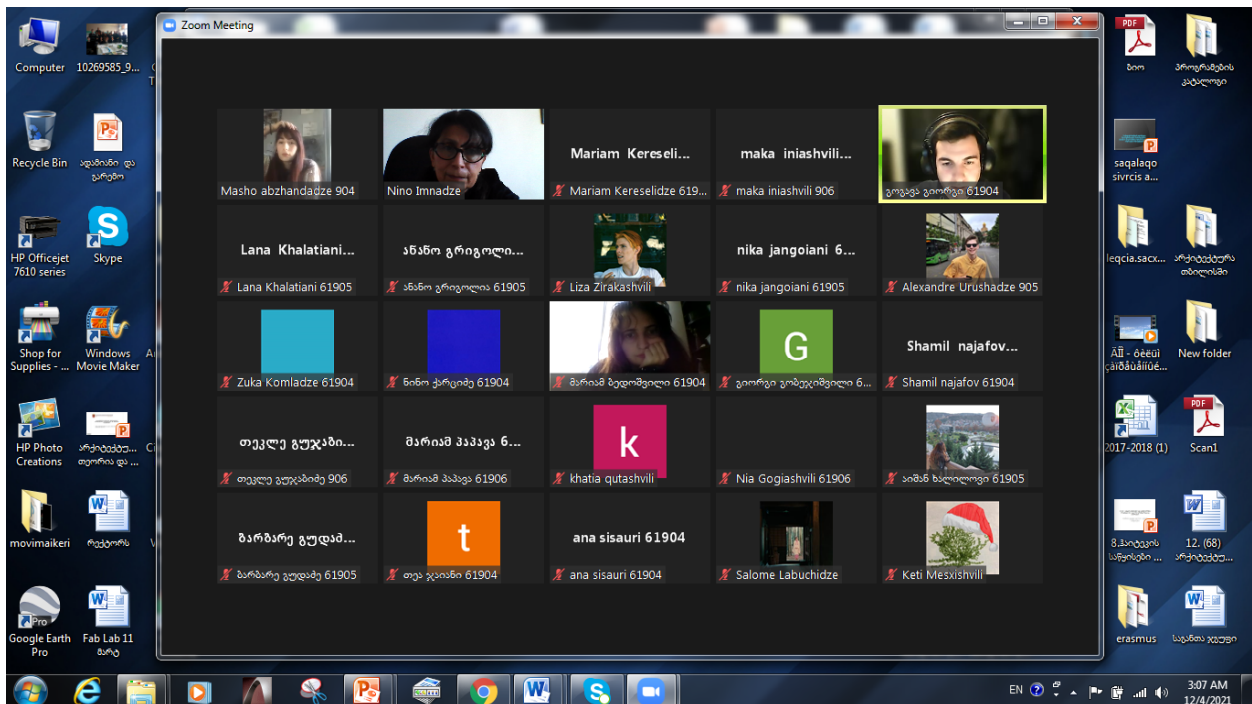


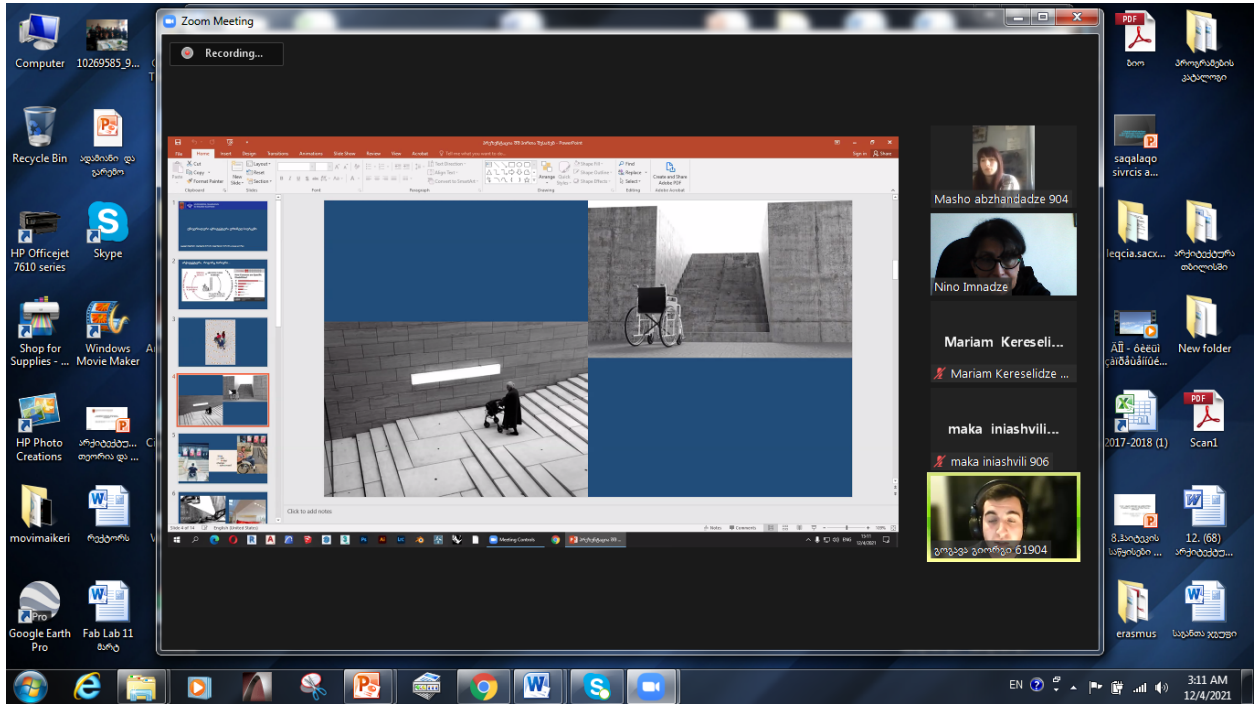
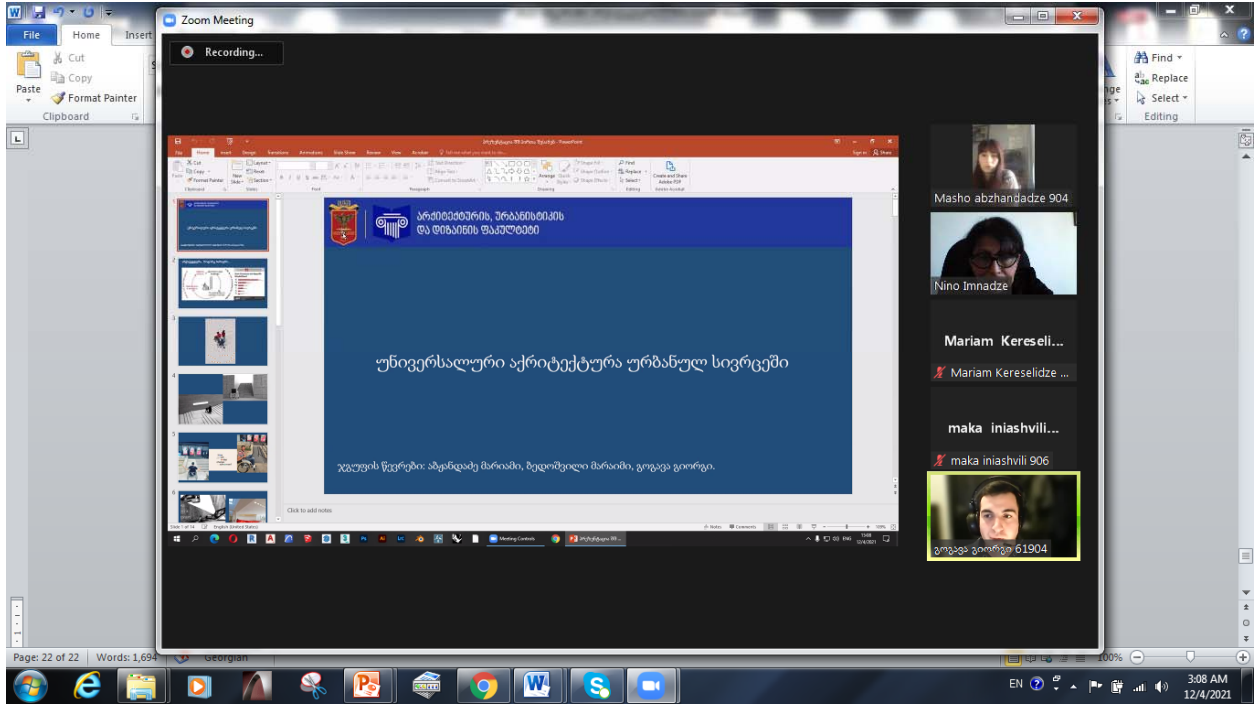
სემინარი: „უნივერსალური პროექტირება - გამოწვევები არქიტექტურისთვის“

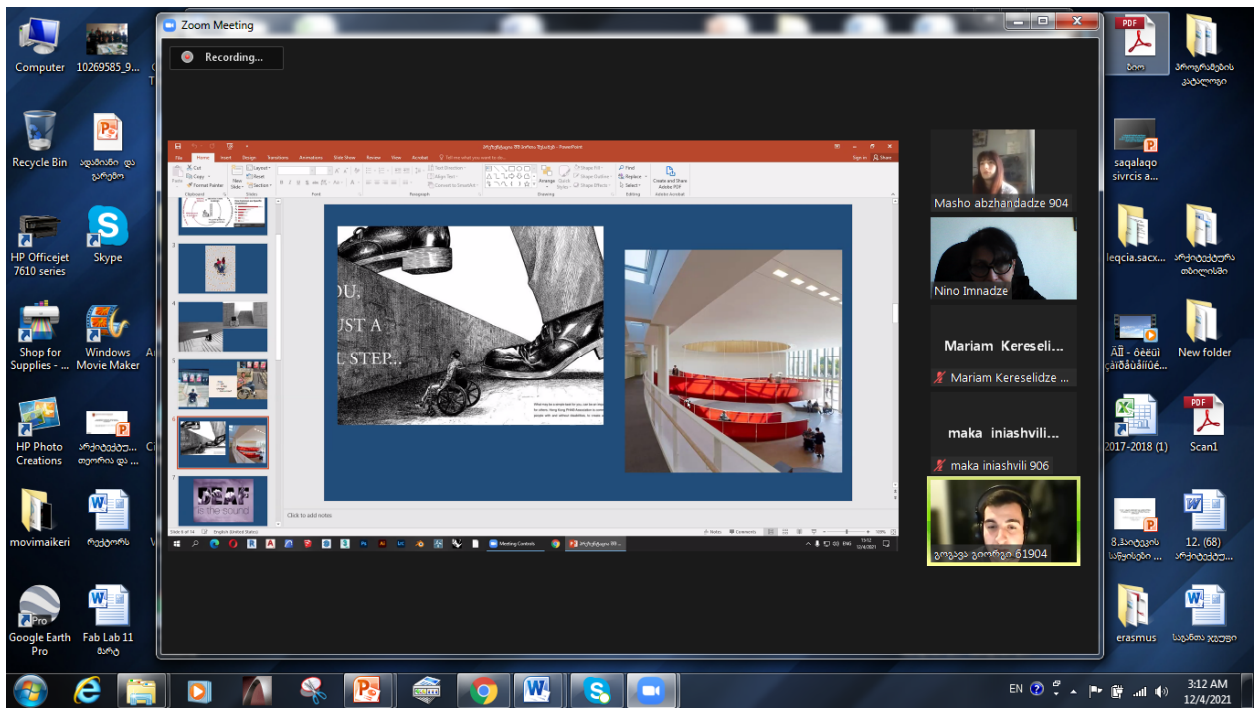
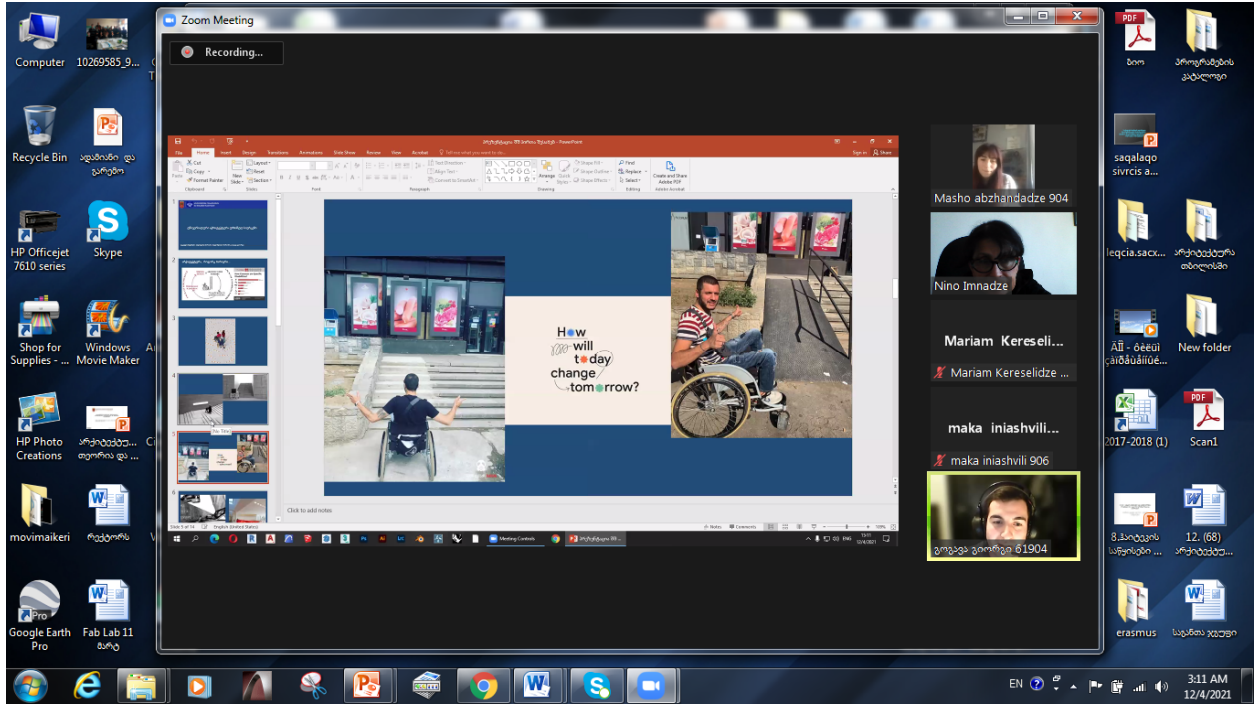
2021 წლის 4 დეკემბერს სტუ-ს არქიტექტურის, ურბანისტიკის და დიზაინის ფაკულტეტზე ჩატარდა სემინარი: „უნივერსალური პროექტირება - გამოწვევები არქიტექტურისთვის“. სემინარი მიემდგვნა შშმ პირების საერთაშორისო დღეს, რომელიც ყოველწლიურად იმართება 3 დეკემბერს. სემინარი მიზნათ ისახავდა სტუდენტებში ცნობიერების ამაღლებას და პრობლემის გააზრებას.

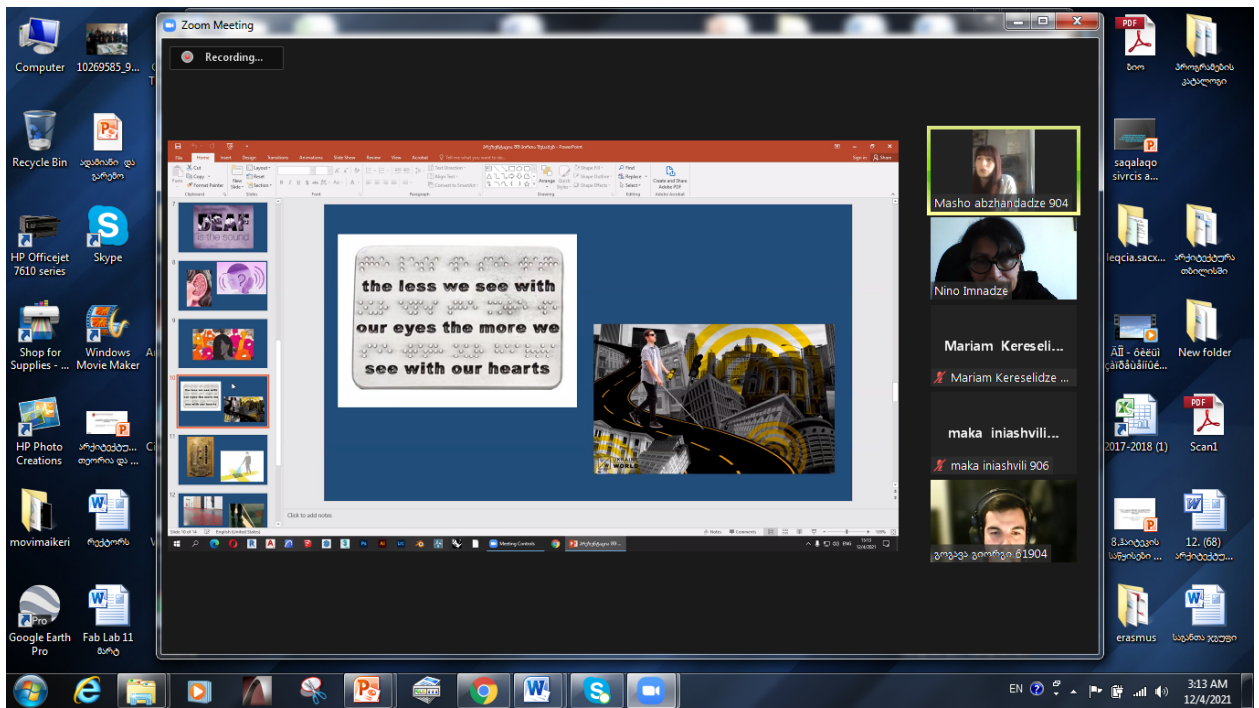
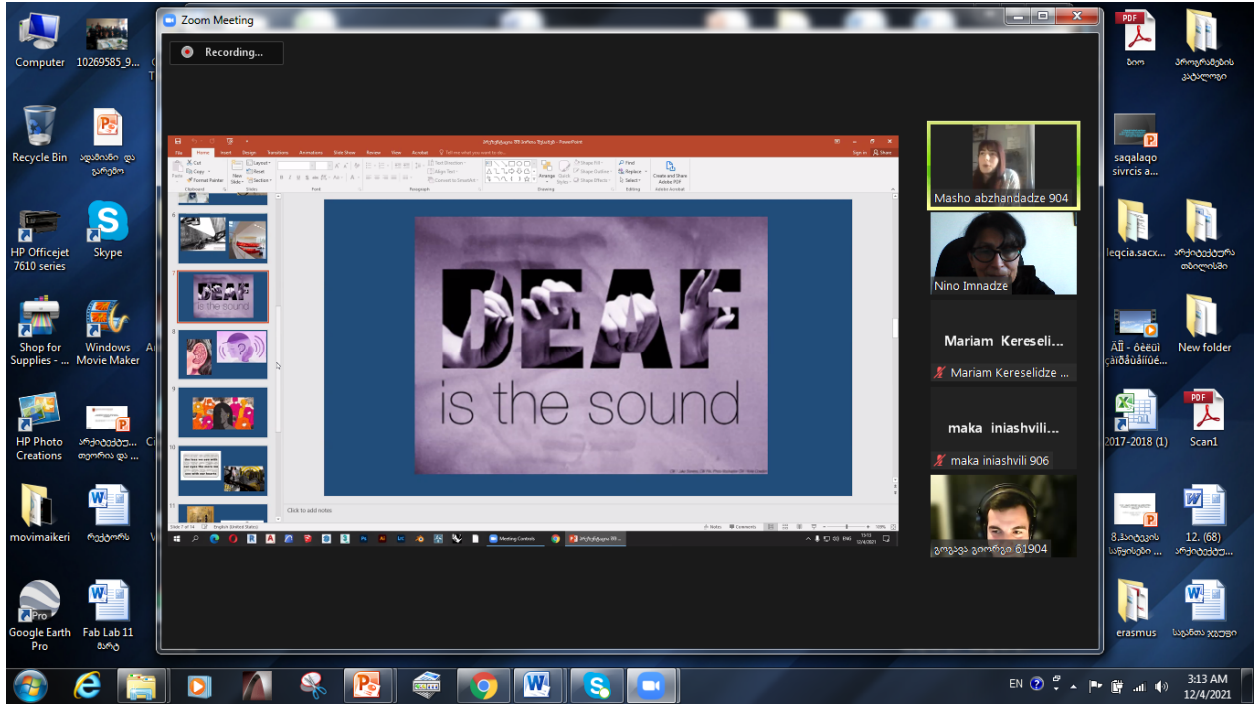
სემინარში მონაწილეობა მიიღეს ბაკალავრიატის საფეხურის 3 კურსის სტუდენტებმა (61904, 61905 და 61906 ჯგ.) სტუდენტების მიერ მომზადდა მოხსენებები და პრეზენტაციები, როგორც ინდივიდუალურად ისე ჯგუფურად. თვითოეული გამომსვლელი წარმოაჩინდა საკუთარ დამოკიდებულებას აღნიშნული საკითხის მიმართ. განხილული იყო ისეთი საკითხები, როგორიცაა უნივერსალური დიზაინი ურბანულ სივრცეში, შშმ პირის თვალთ დახმარების თბილისური ქუჩები, სრულიად ადაპტირებული არქიტექტურული ობიექტები, საცხოვრებელი თუ საზოგადოებრივი სივრცეები, მიგნებები არქიტექტურაში, შეზღუდვები, რომლებსაც ვეძინით ჩვენ - შეზღუდული სივრცეები, არქიტექტურა ყველასათვის, შშმ პირებზე მორგებული ქალაქები, საკუთარი გადაწყვეტები და სხვა. სულ წარმოდგენილი იყო 20-ზე მეტი მოხსენება. სემინარის მიზანია ცნობიერების ამაღლება ახალგაზრდებში.

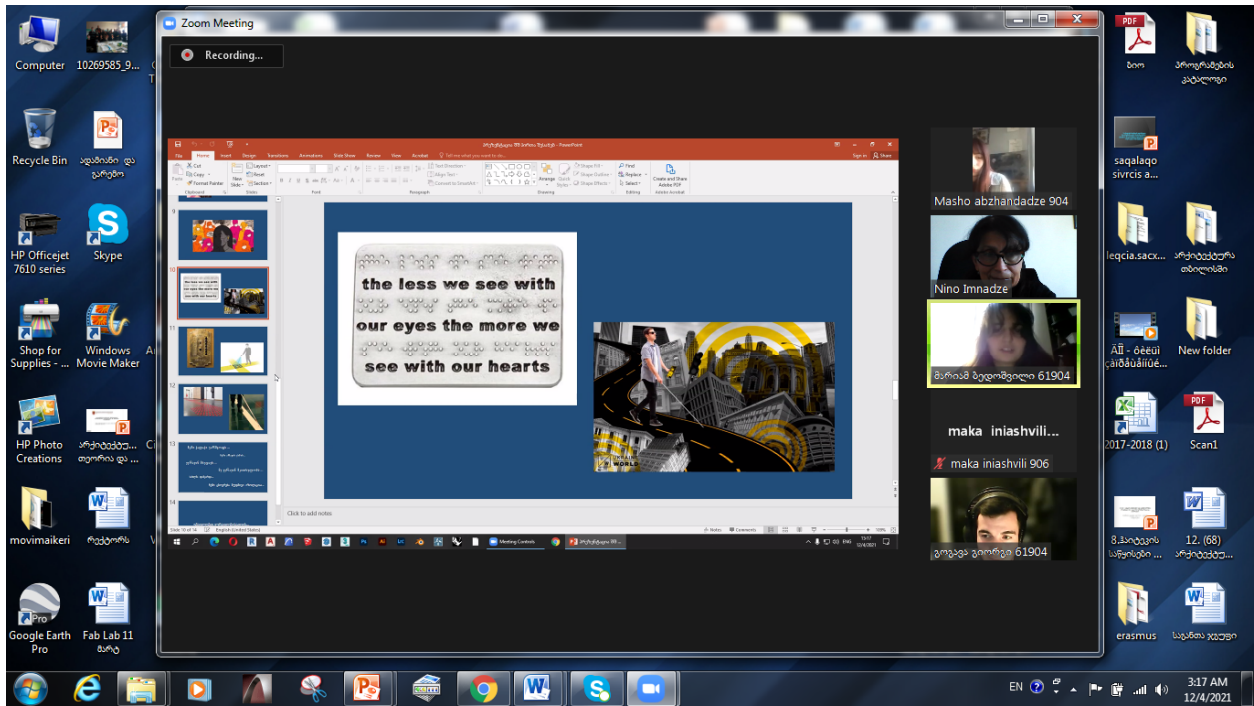
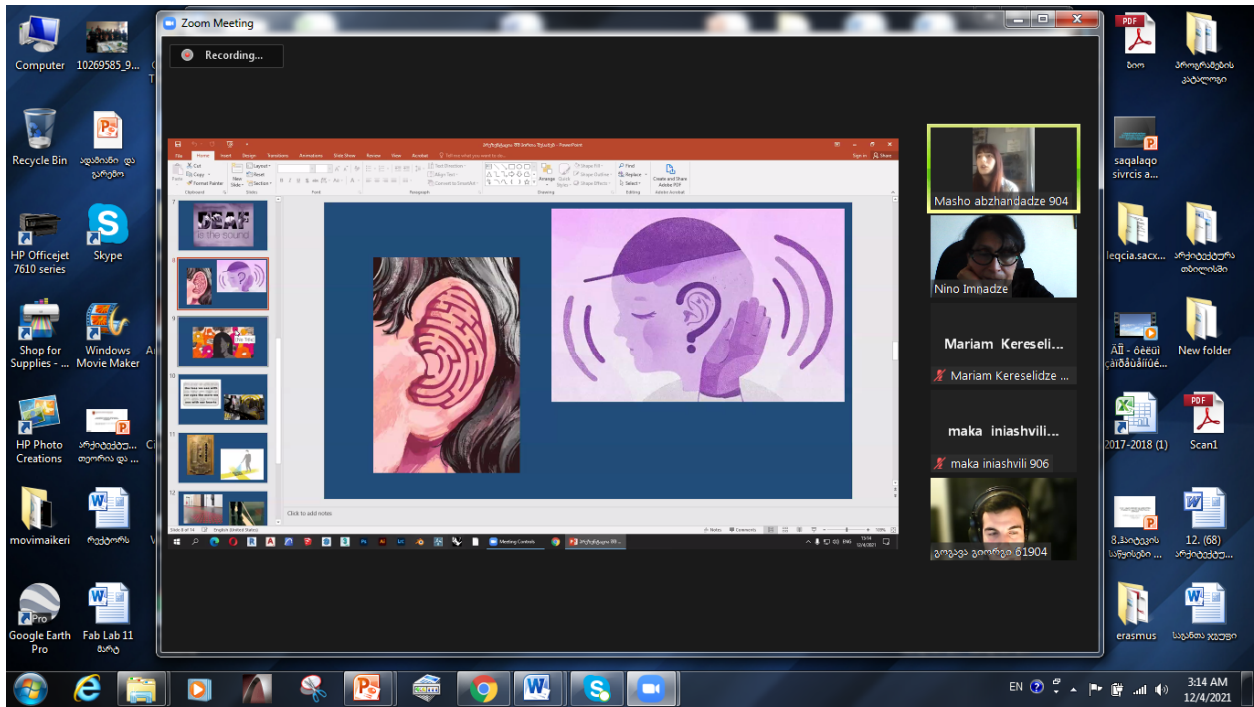


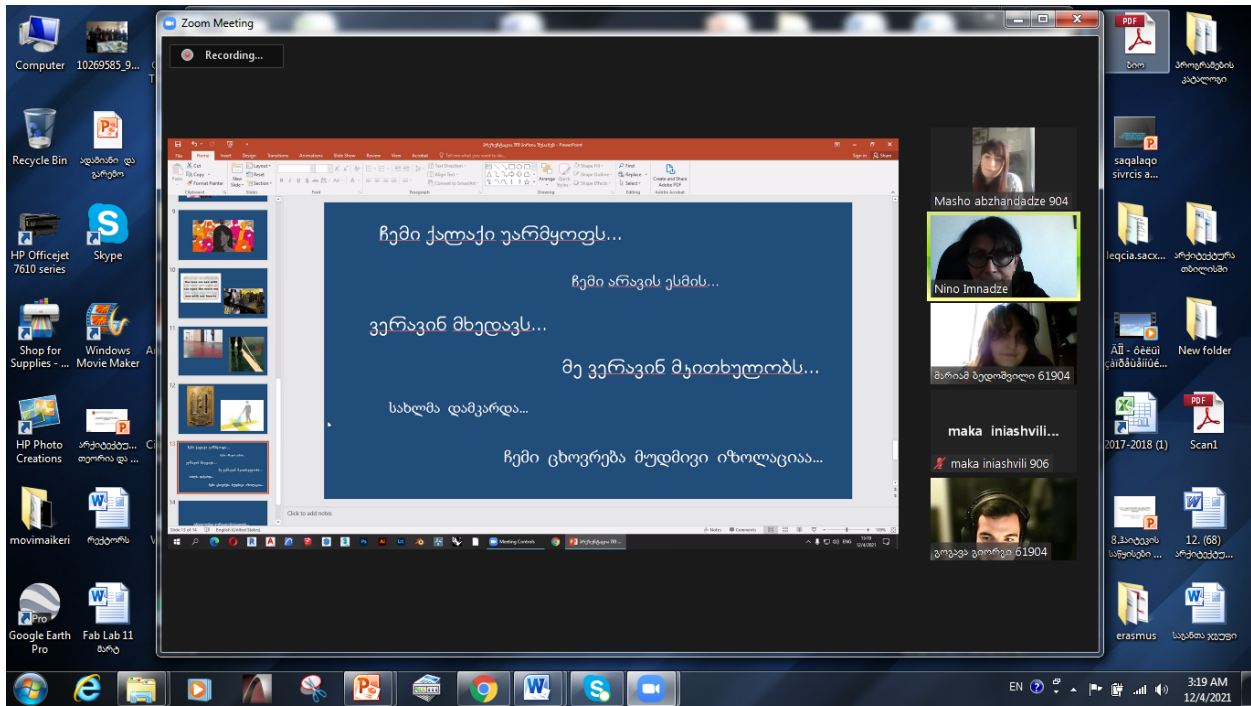
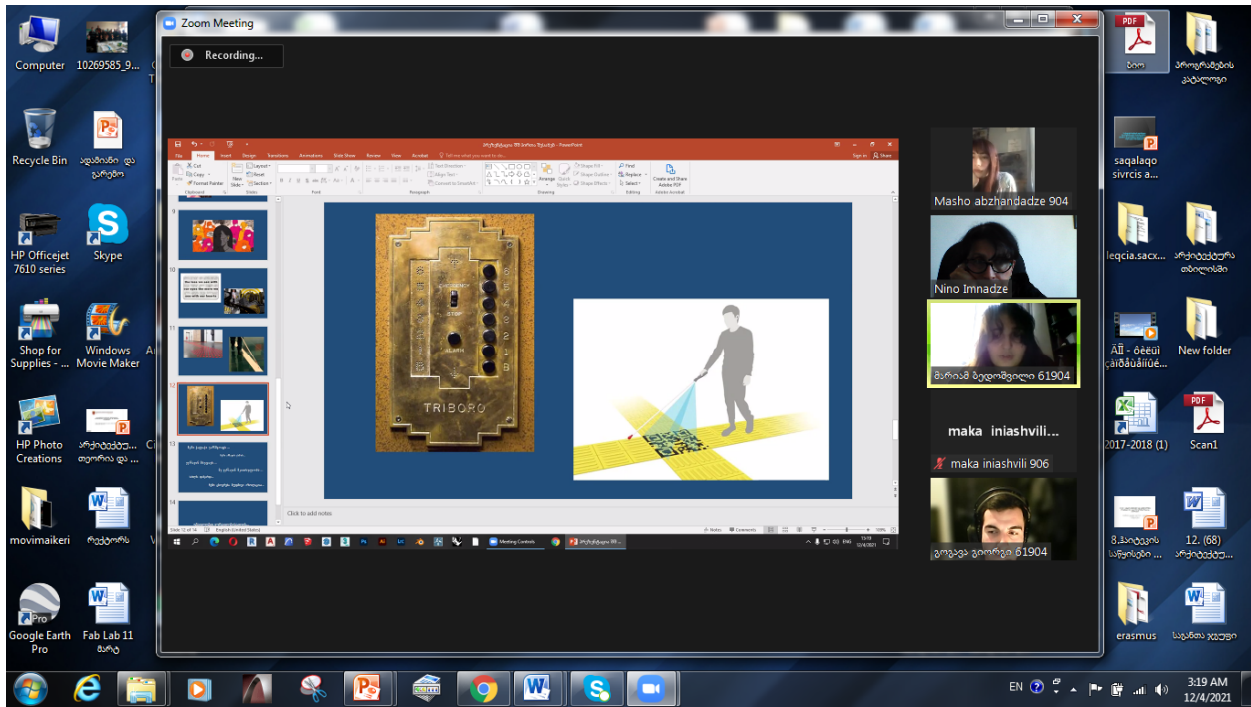
„უნივერსალური არქიტექტურა ურბანულ სივრცეში“ - გიორგი გოგავა, მარიამ აბჯანდაძე, მარიამ ბედოშვილი; 3 კურსი 61904 ჯგ.



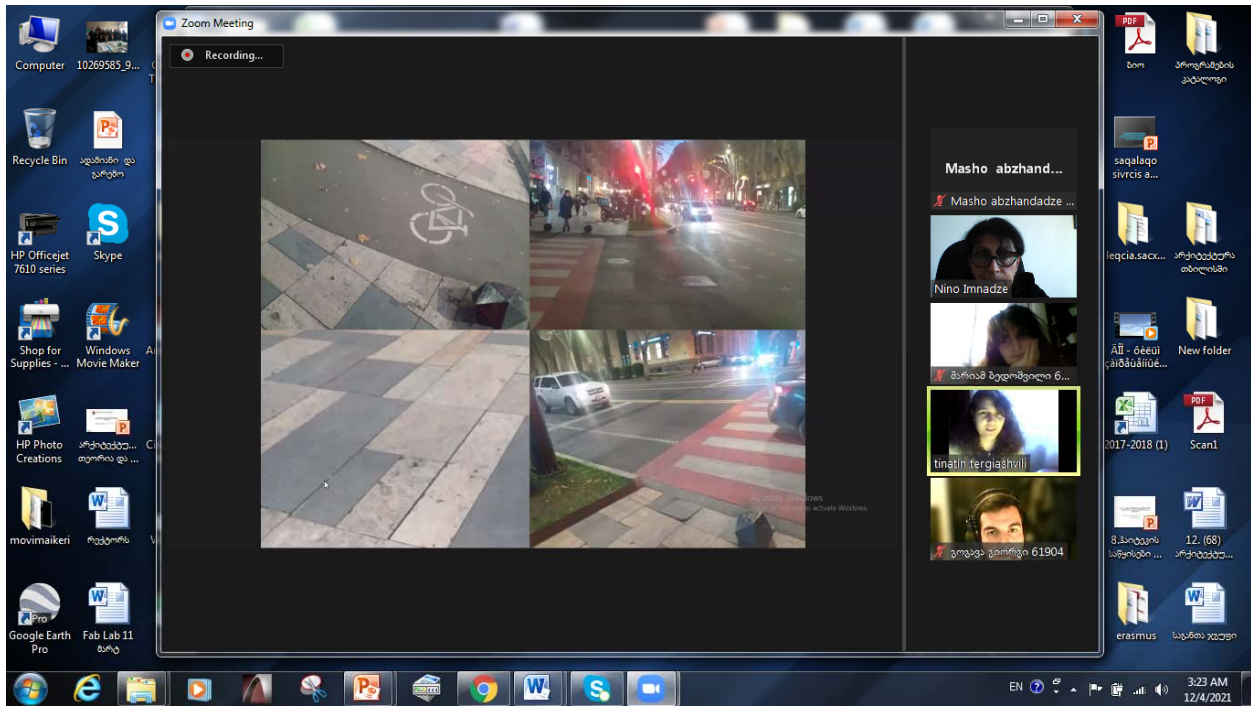
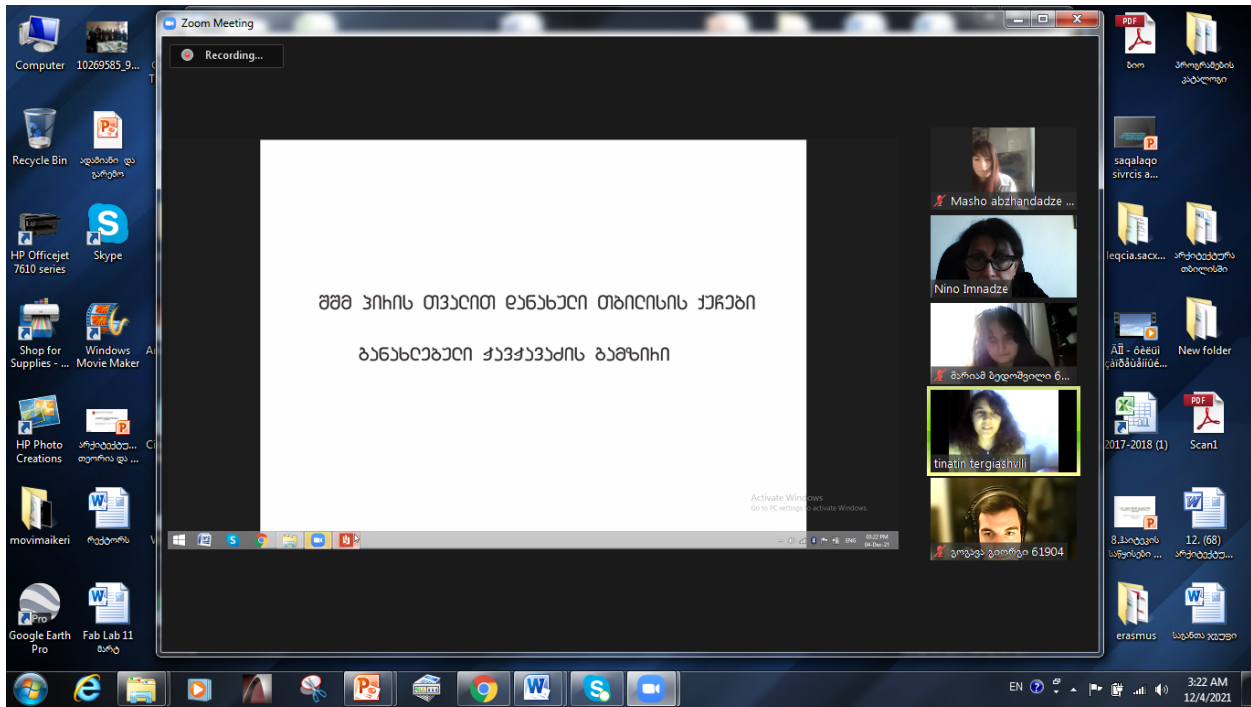




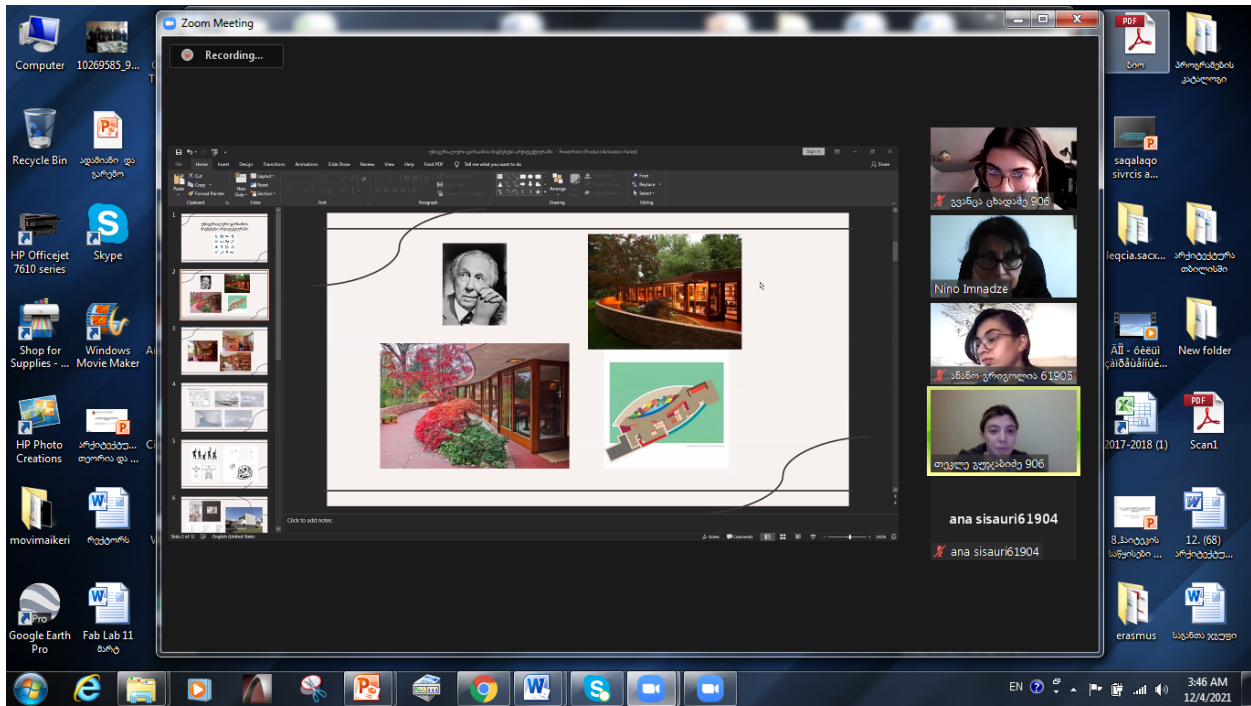
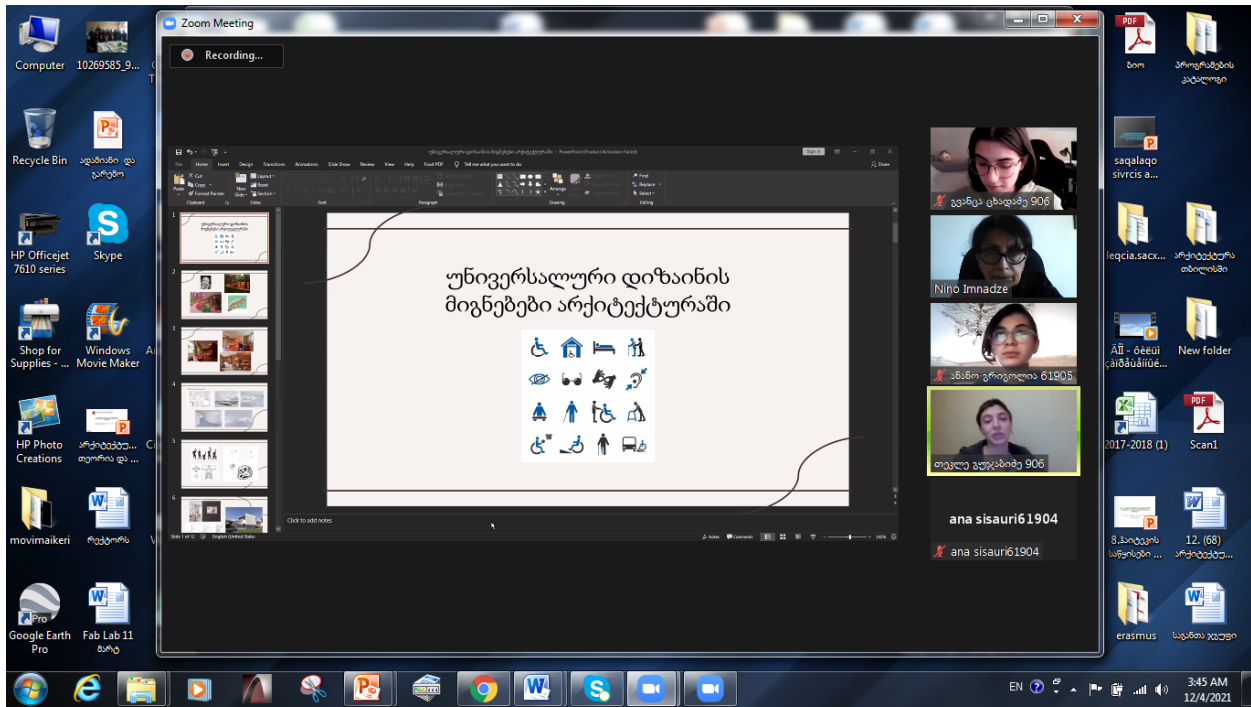


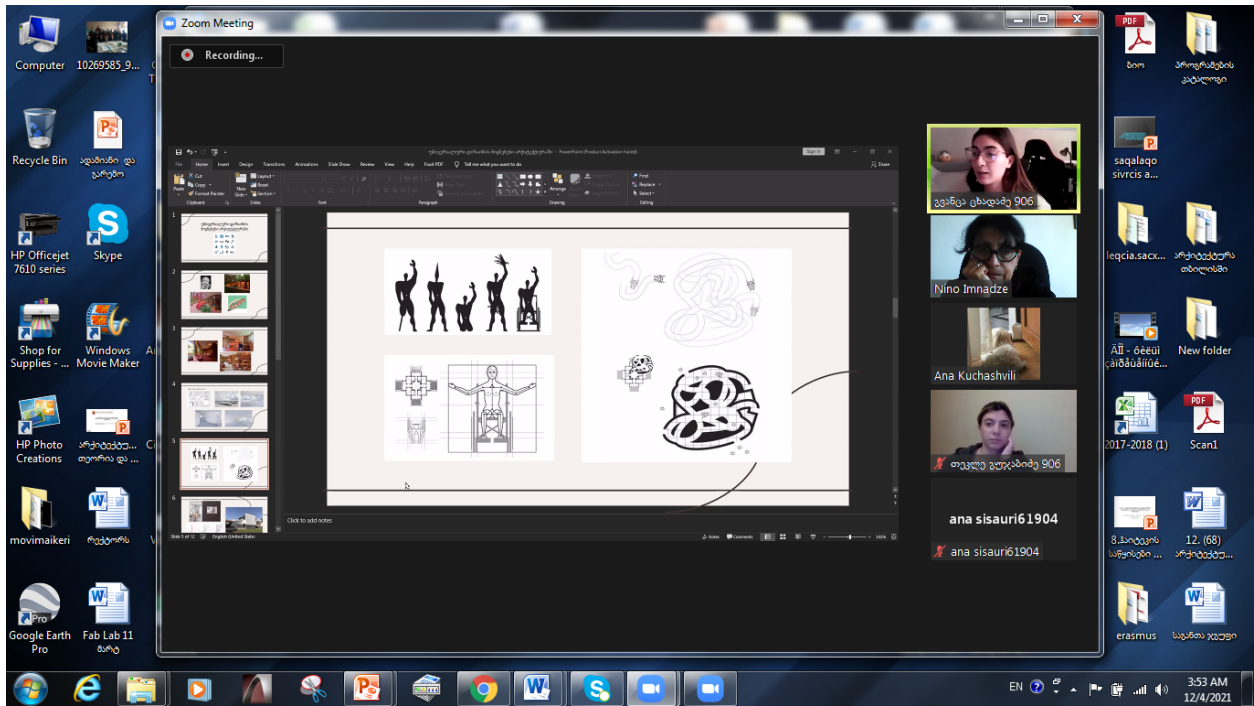
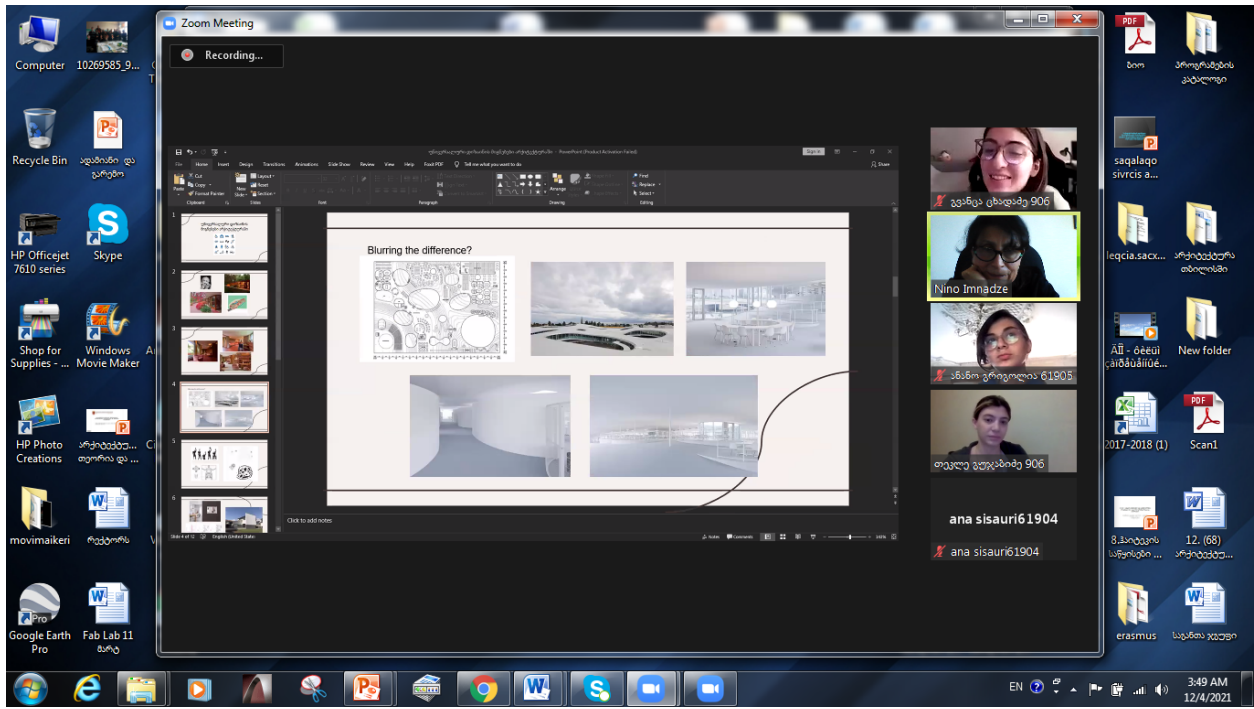


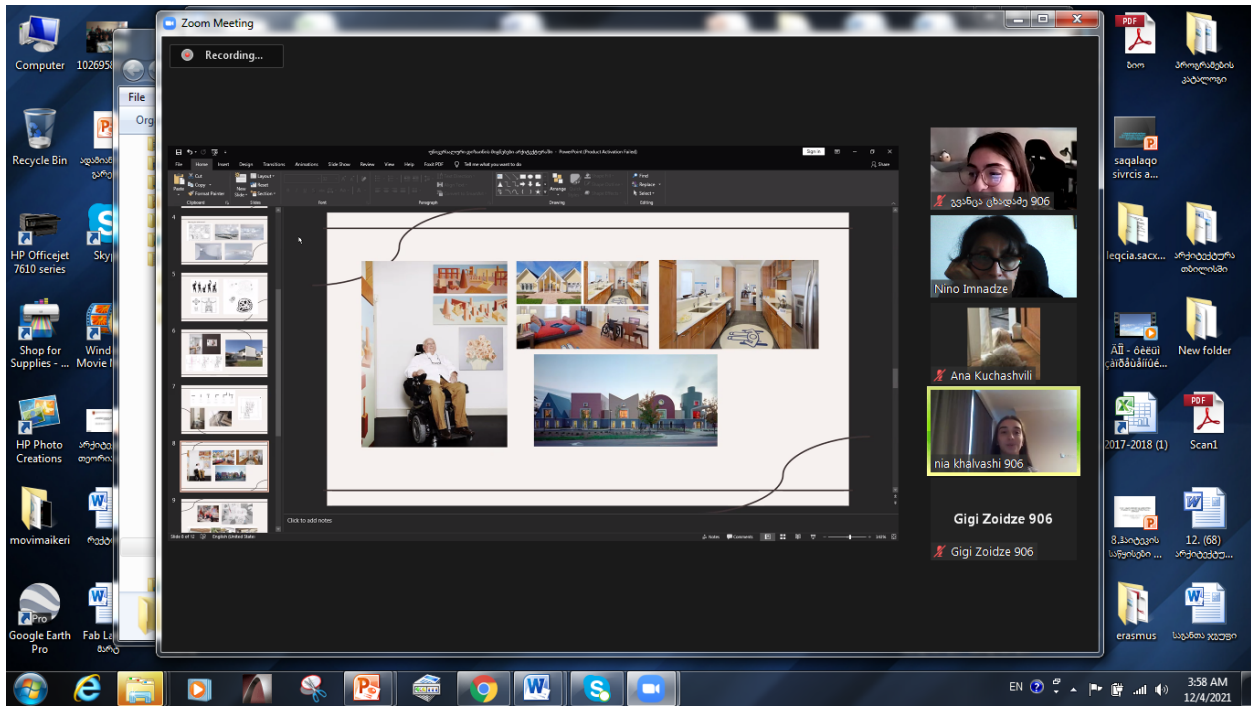
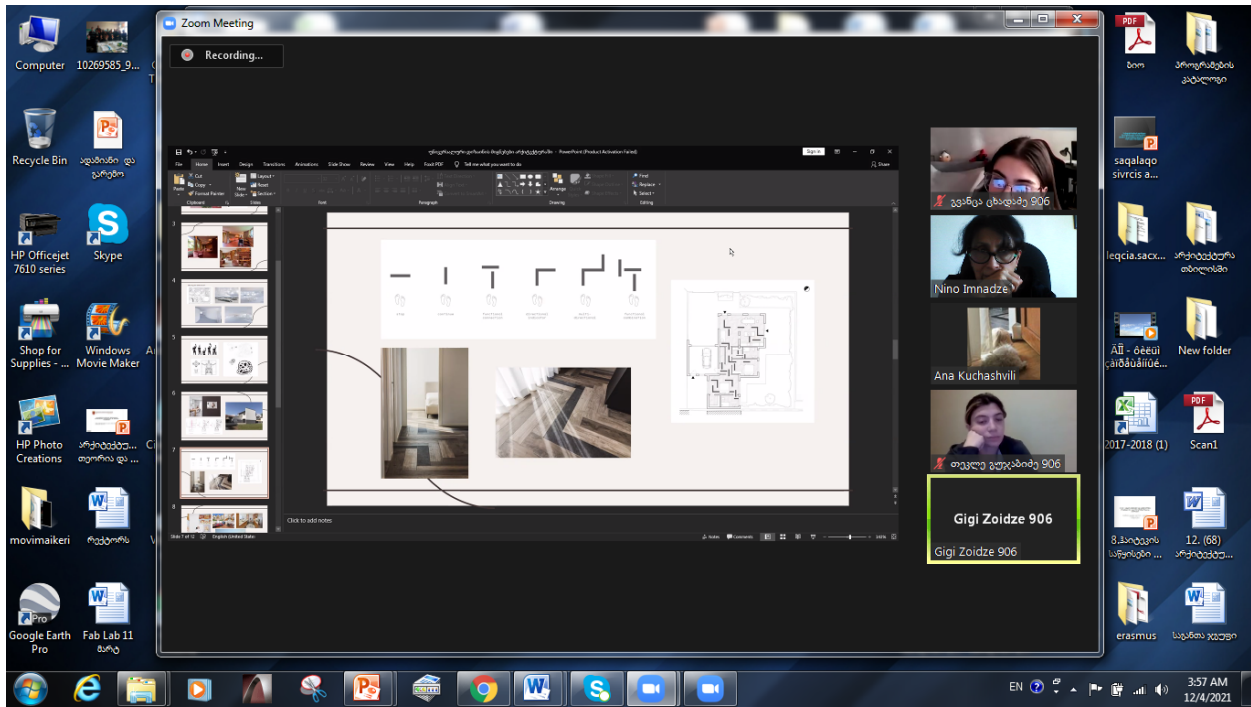
*„შშმ პირის მიერ თვალით დანახული თბილისის ქუჩები“ თინათინ თერგიაშვილი
 ჯგ. 61905*

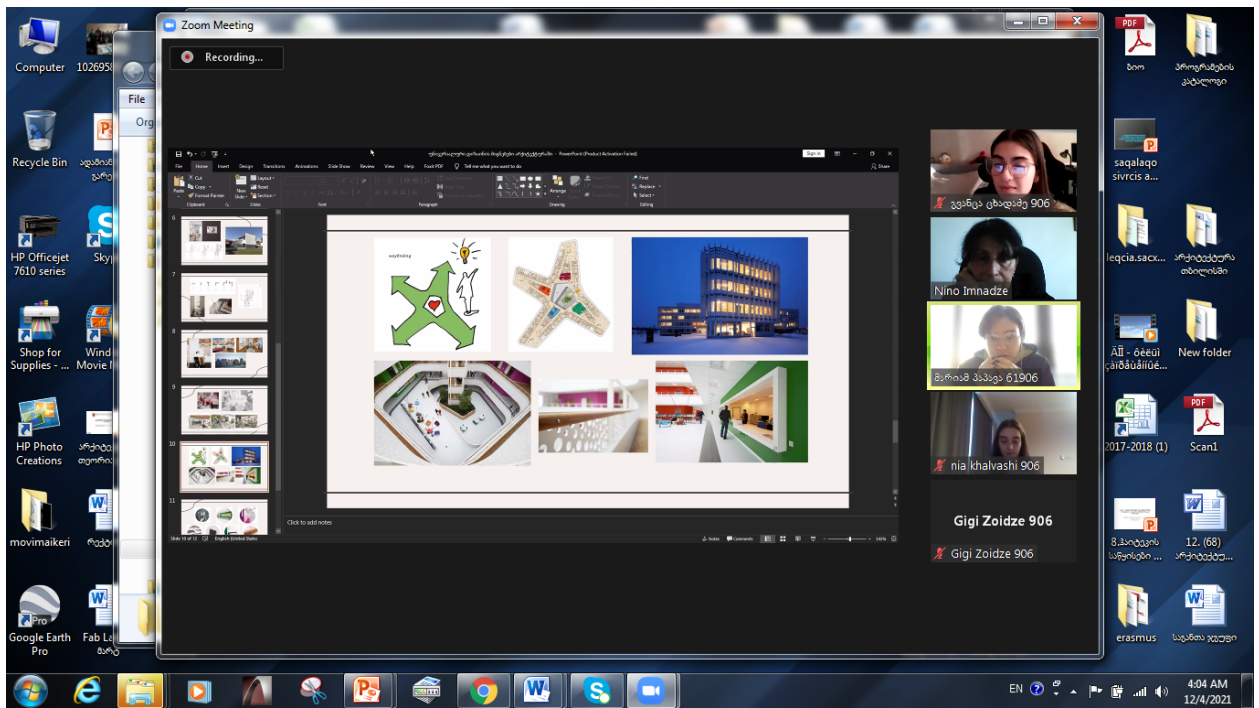
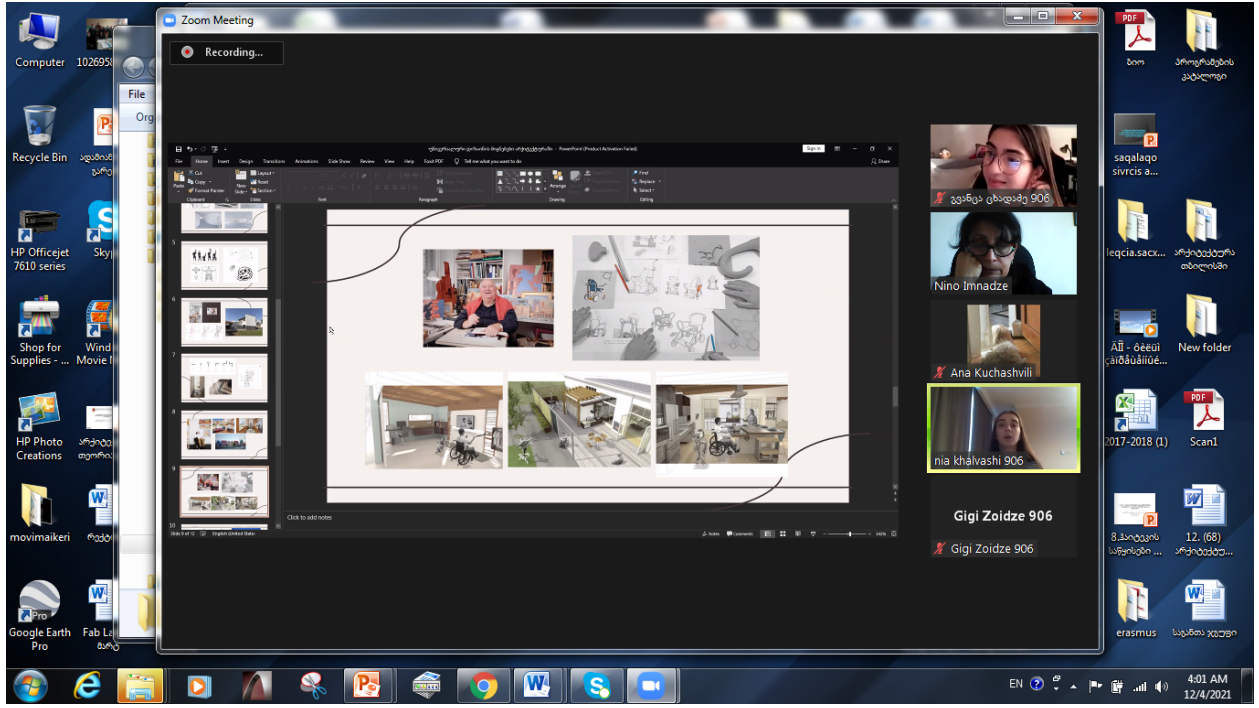


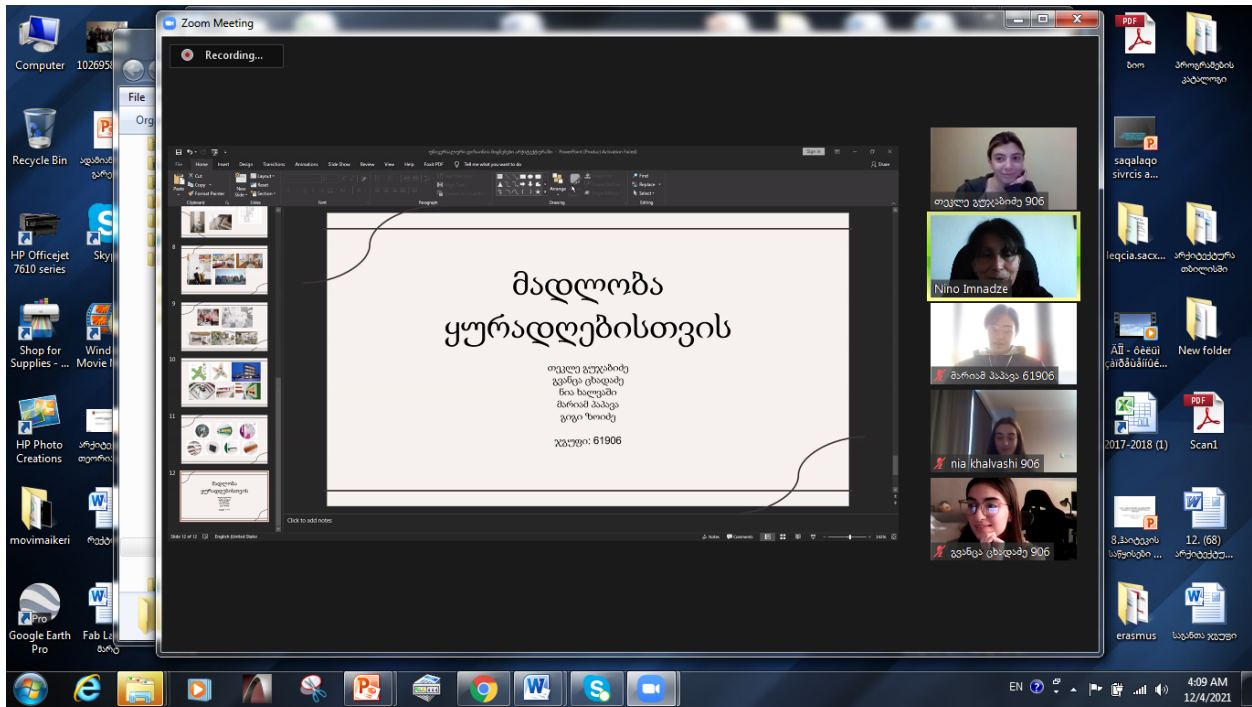
უნივერსალური დიზაინი მიგნებები არქიტექტურაში - თეკლე გუჯაბიძე, გვანცა ცხადაძე, მარიამ ხალვაში, გივი ზოიძე



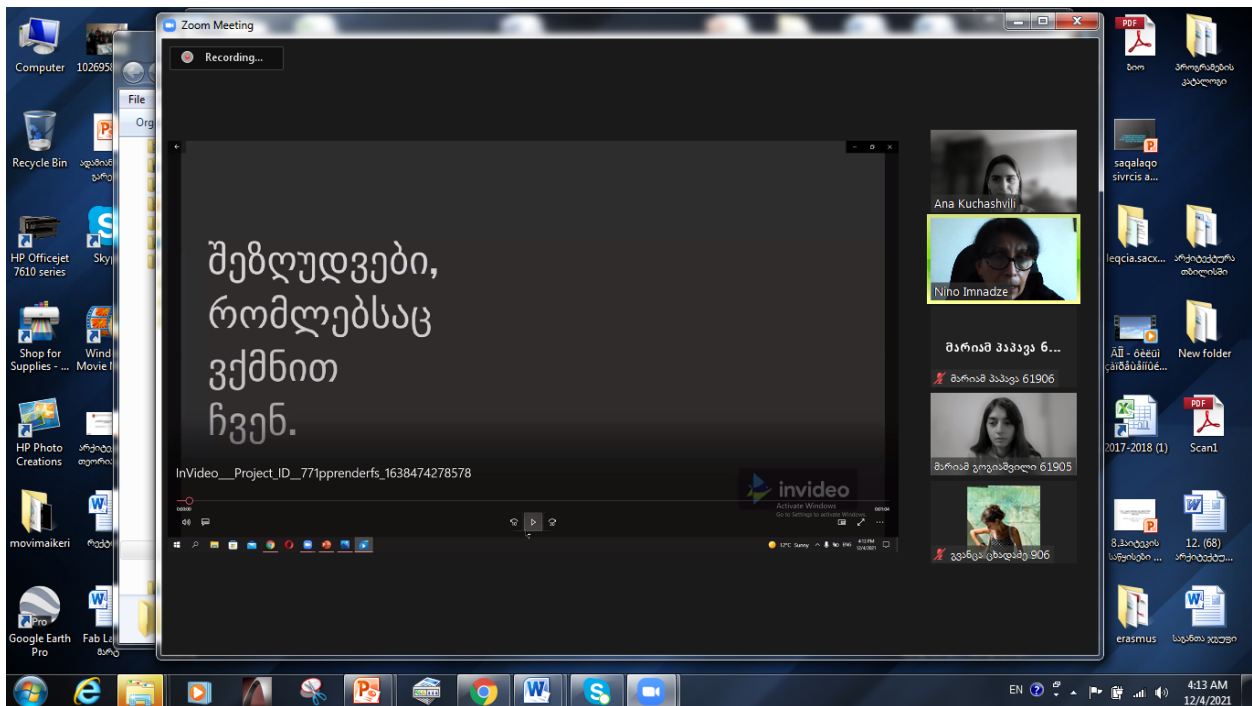


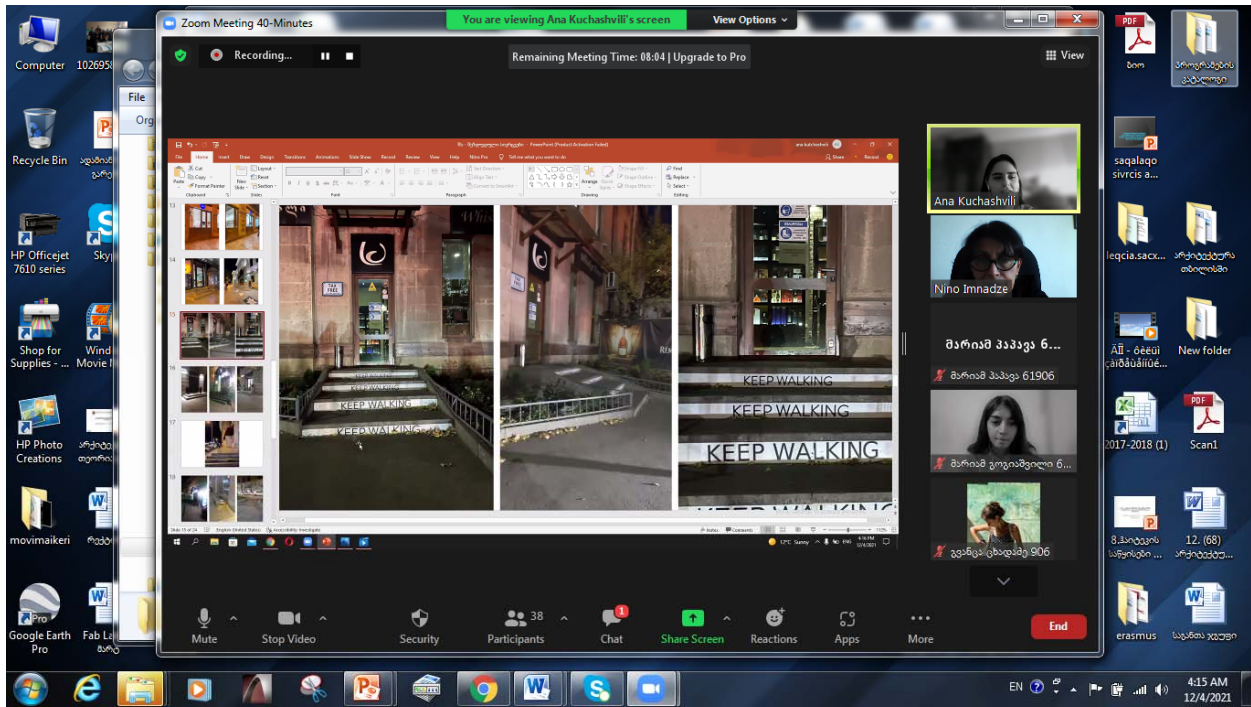




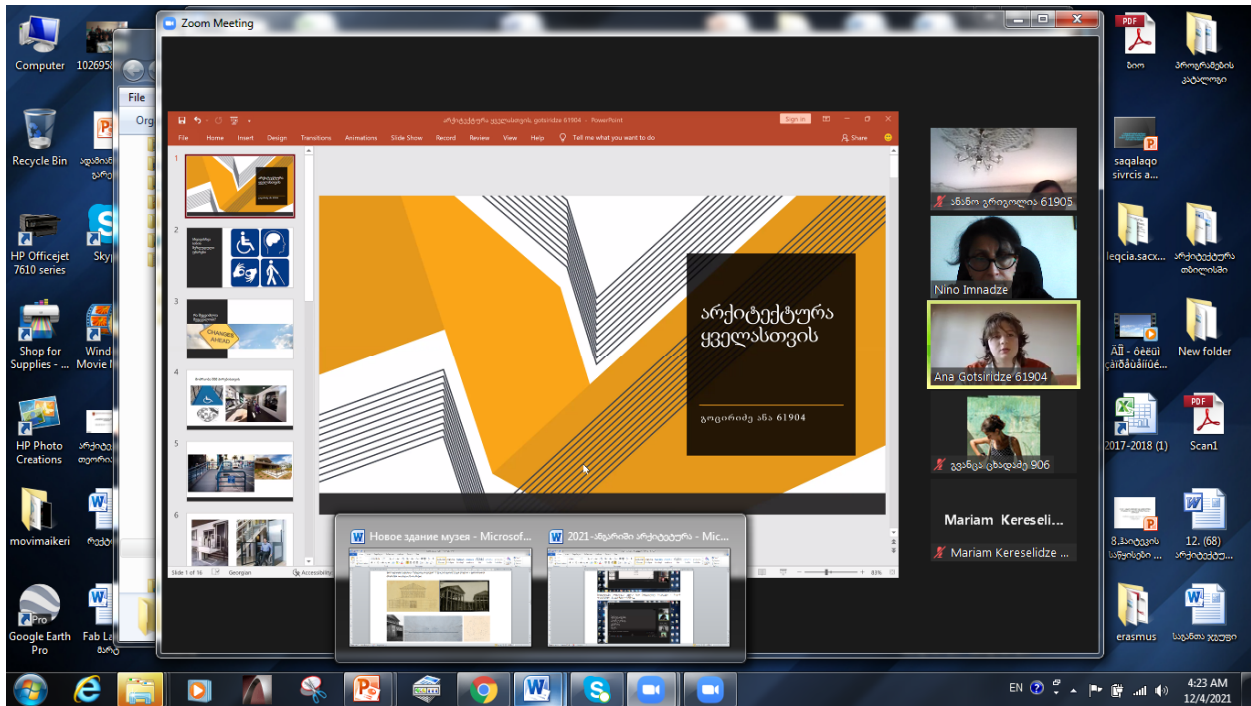


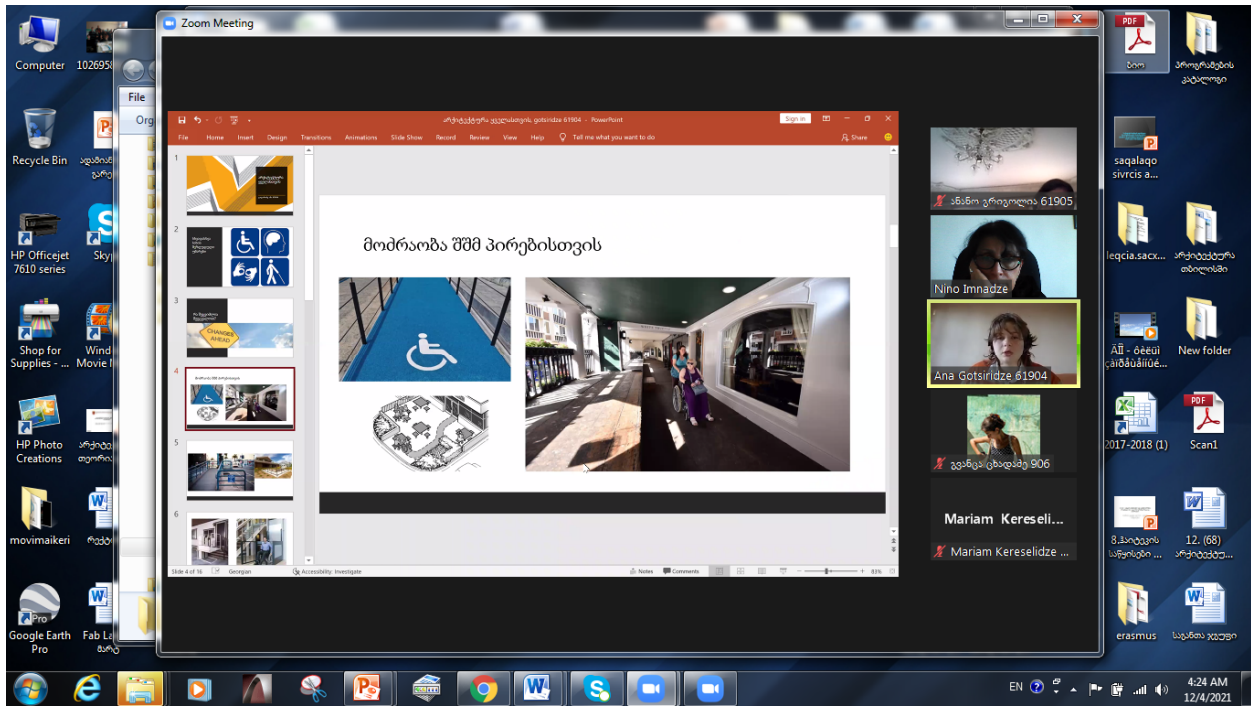
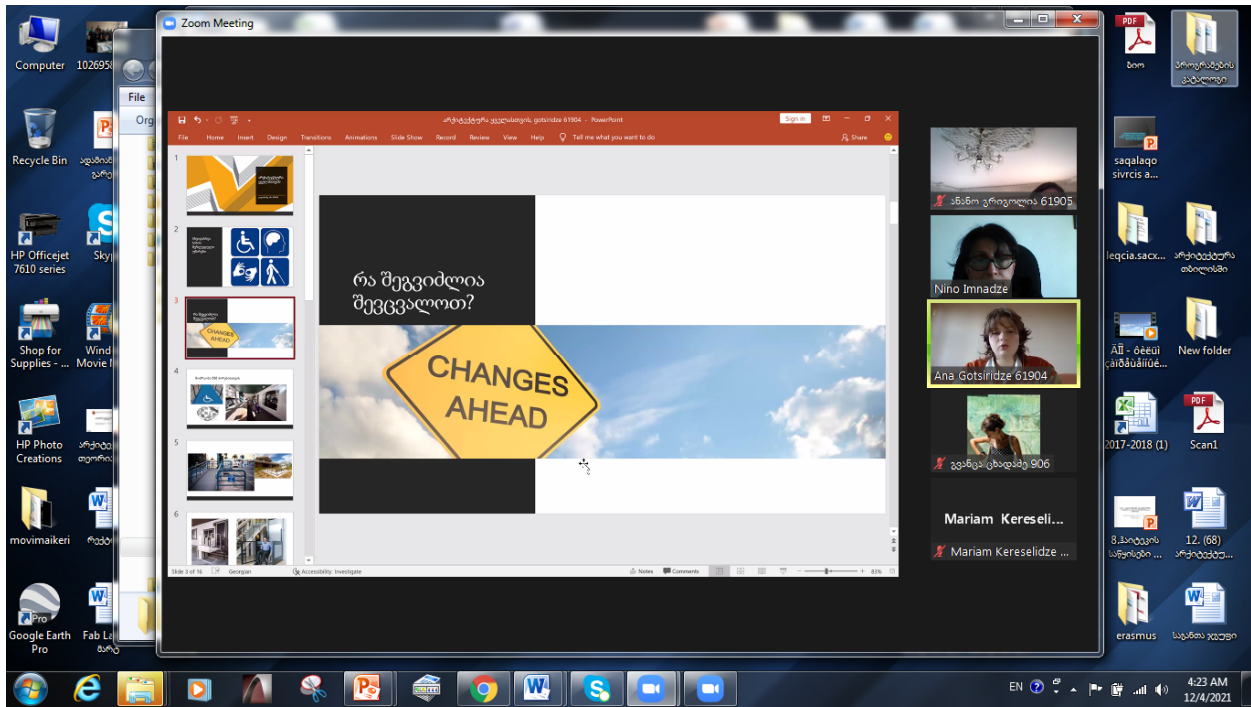
„შეზღუდვები რომლებსაც ვქმნით ჩვენ - შეზღუდული სივრცეები“ - მარიამ გოგიაშვილი, ანა კუჭაშვილი 61905 ჯგ.

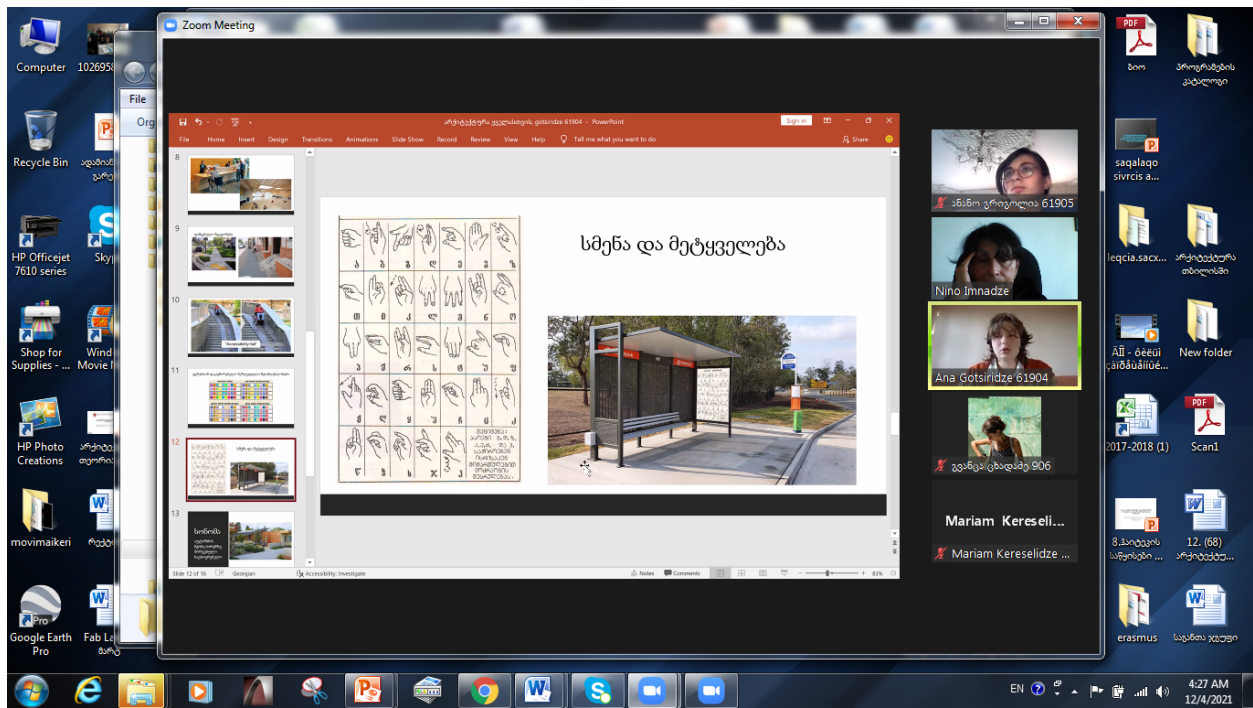


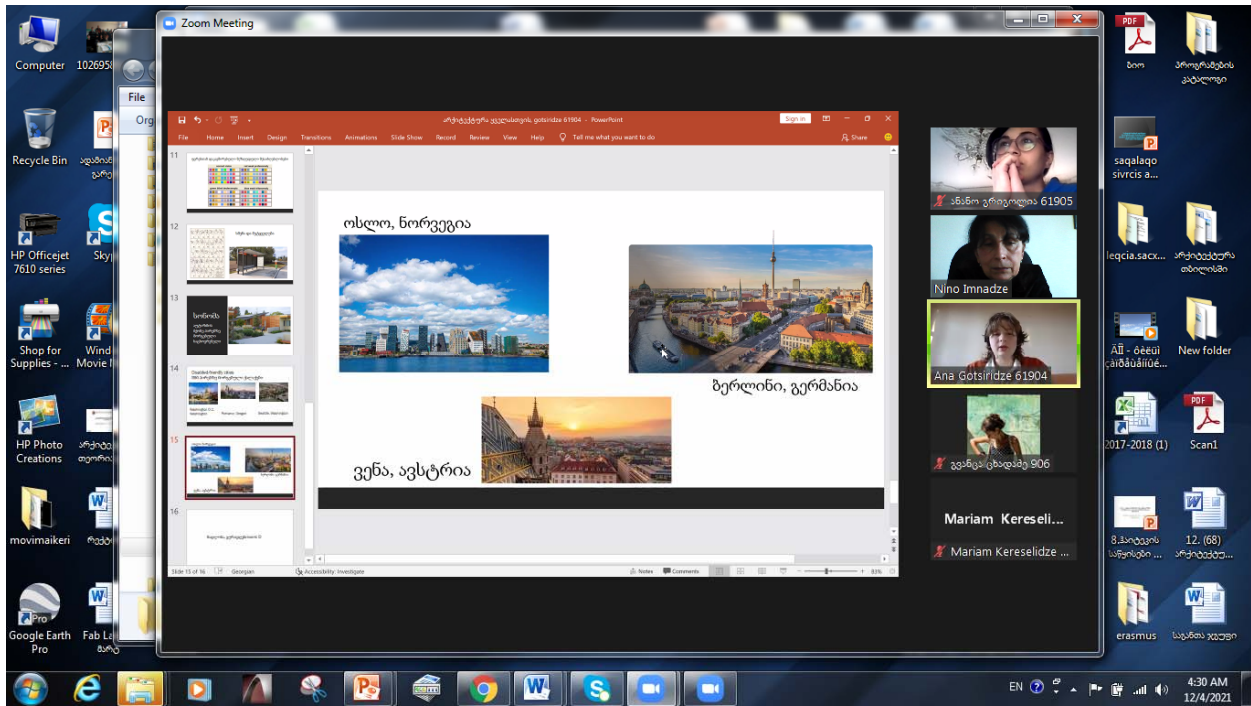
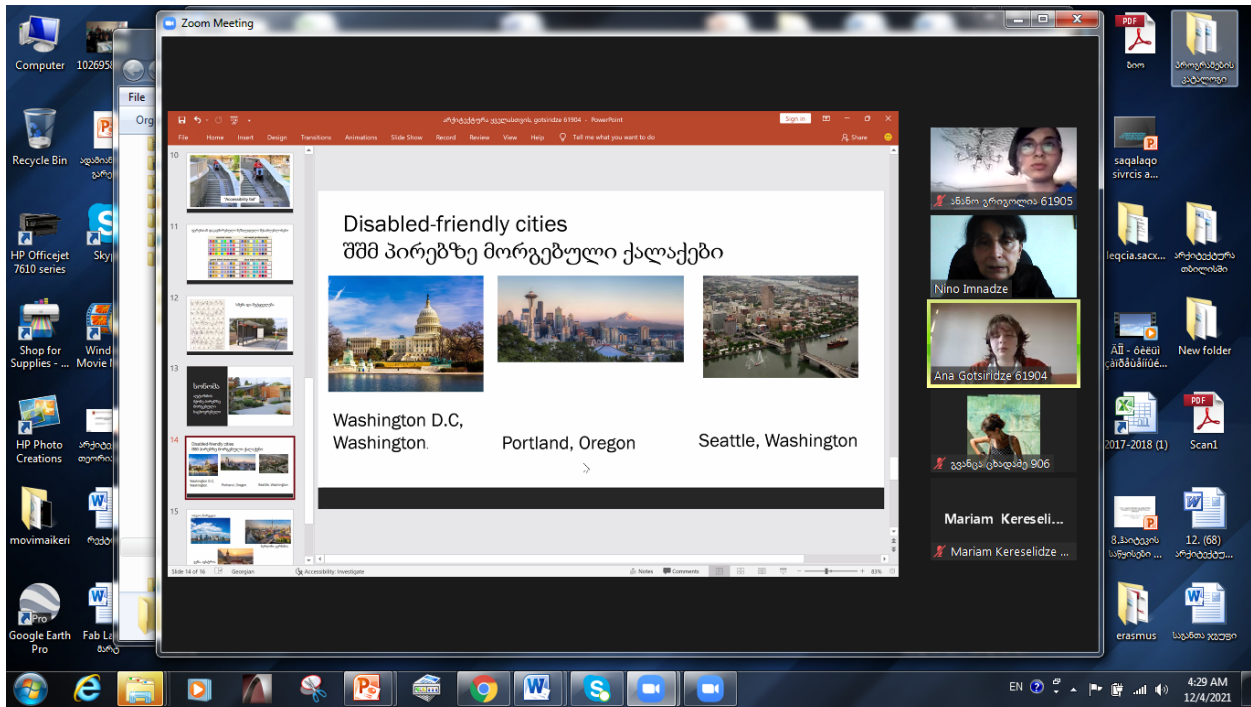


„არქიტექტურა ყველასთვის“ - ანა გოცირიძე - 61904 ჯგ.

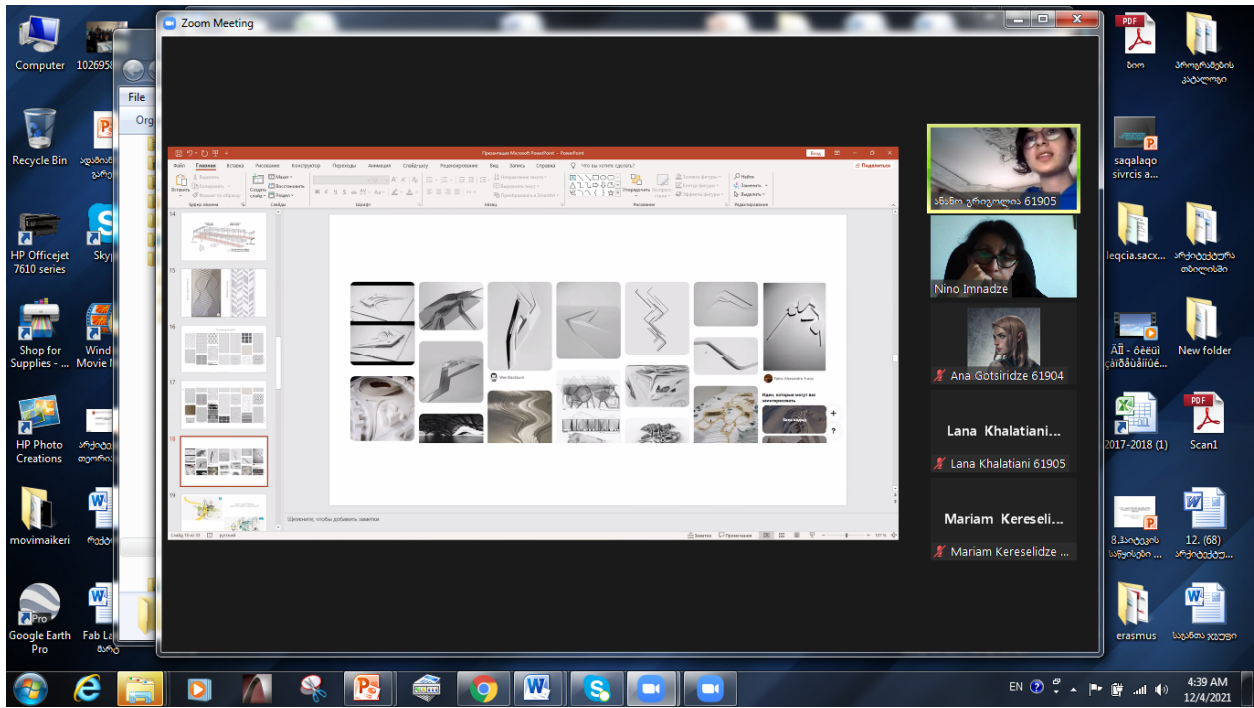
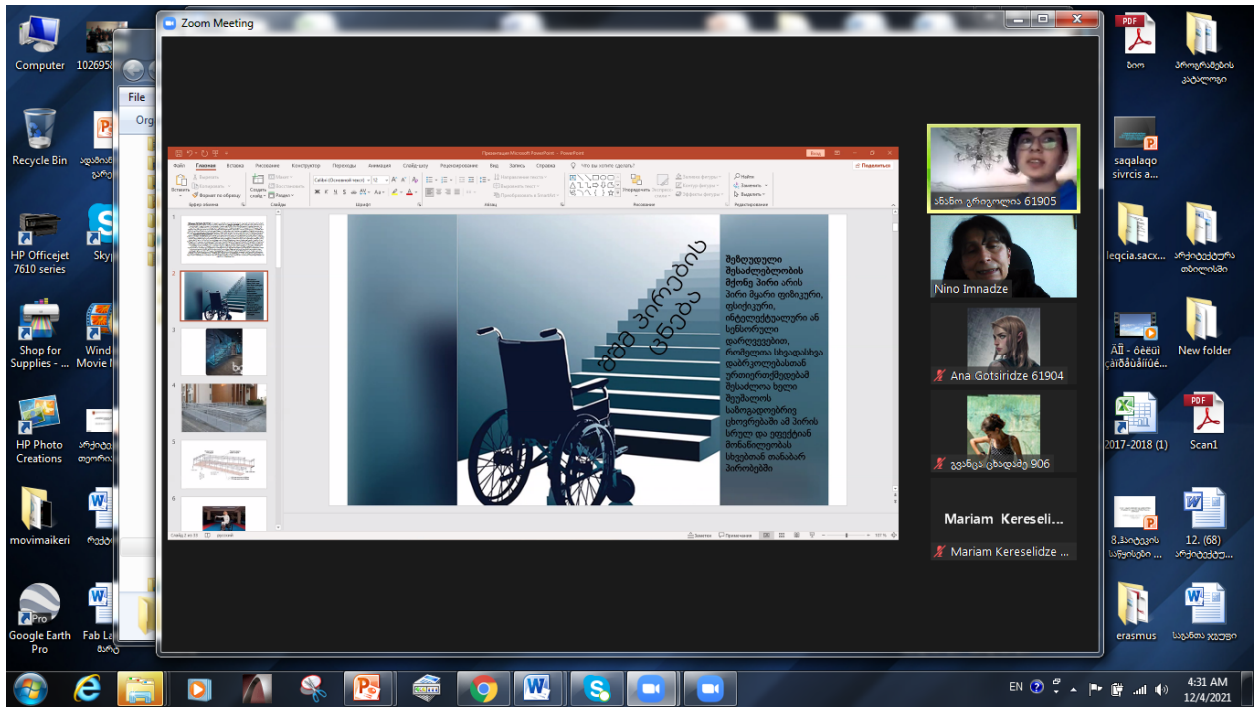


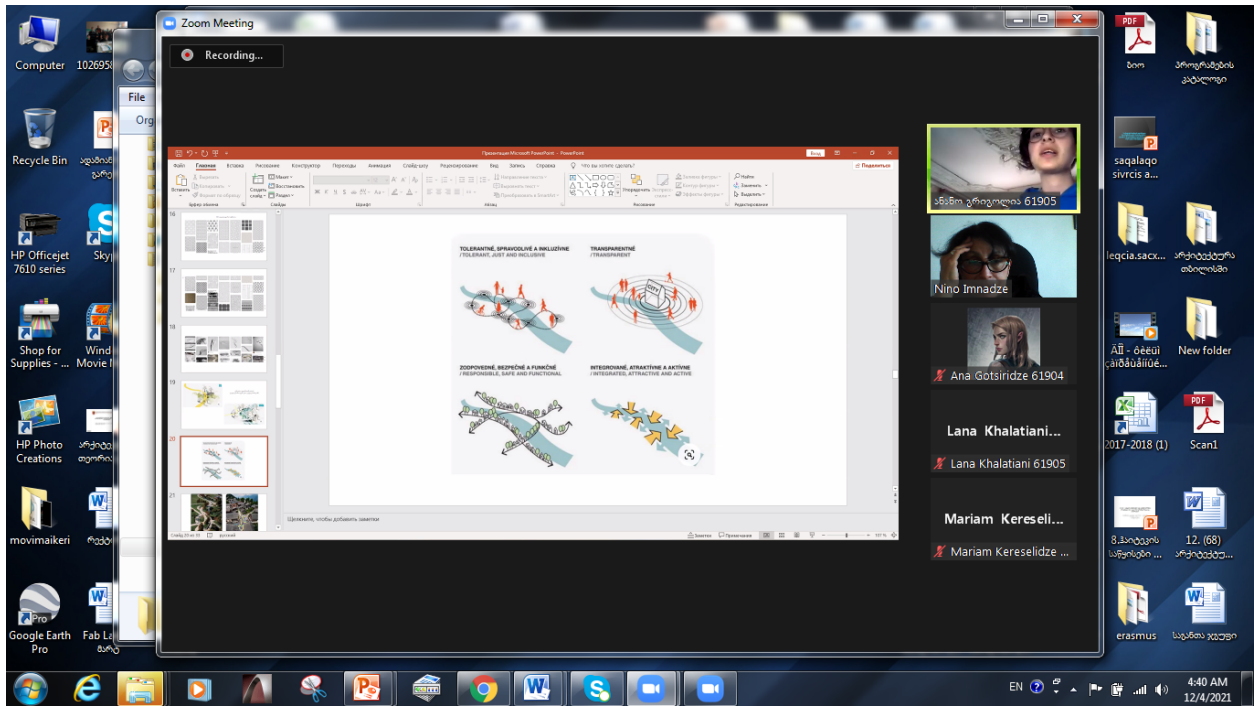
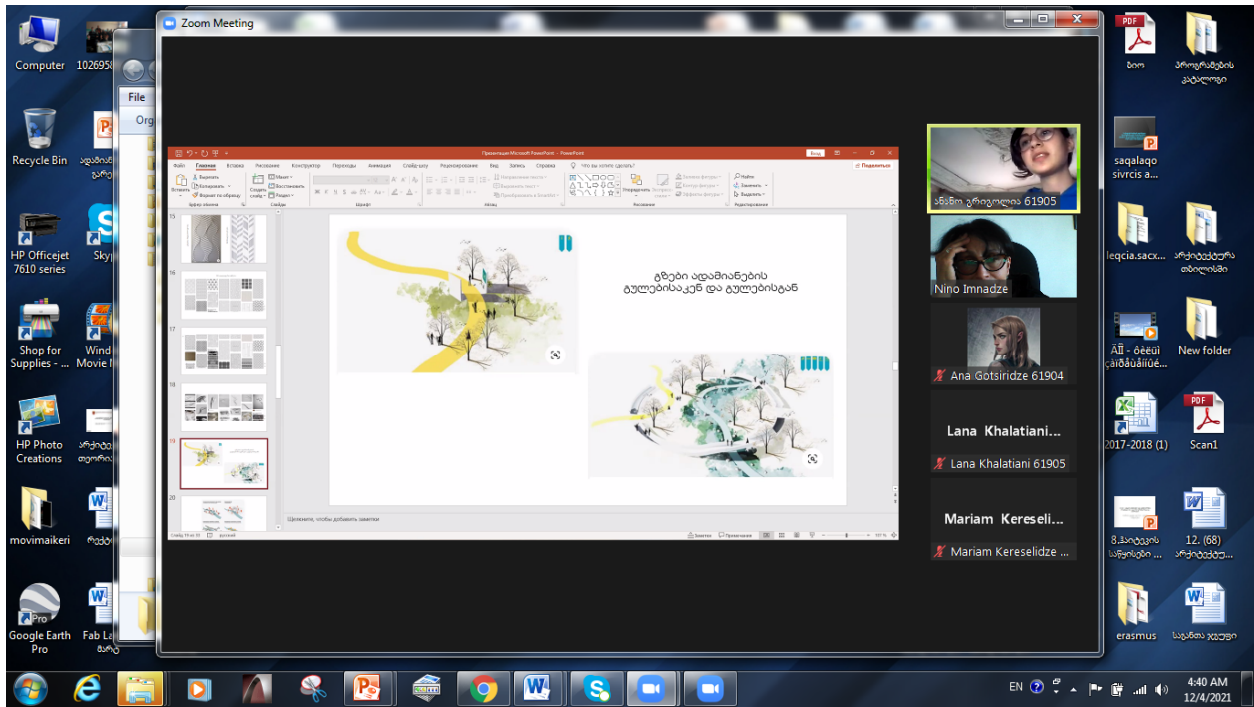


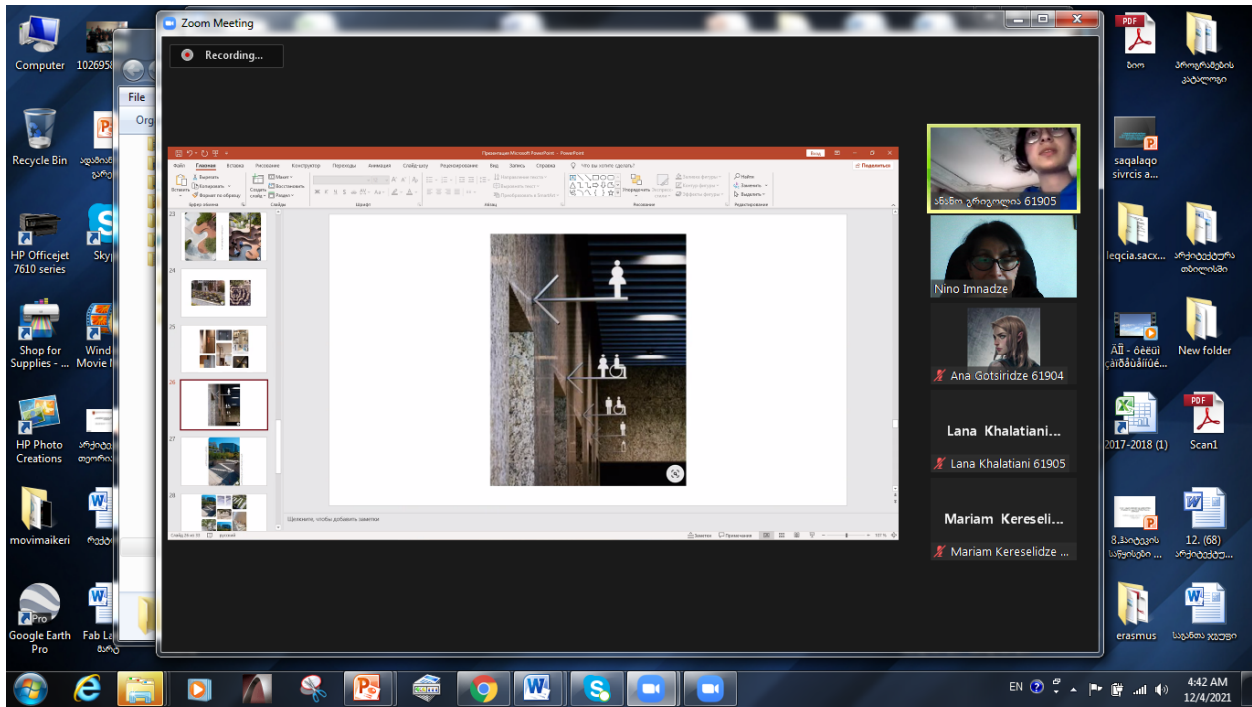




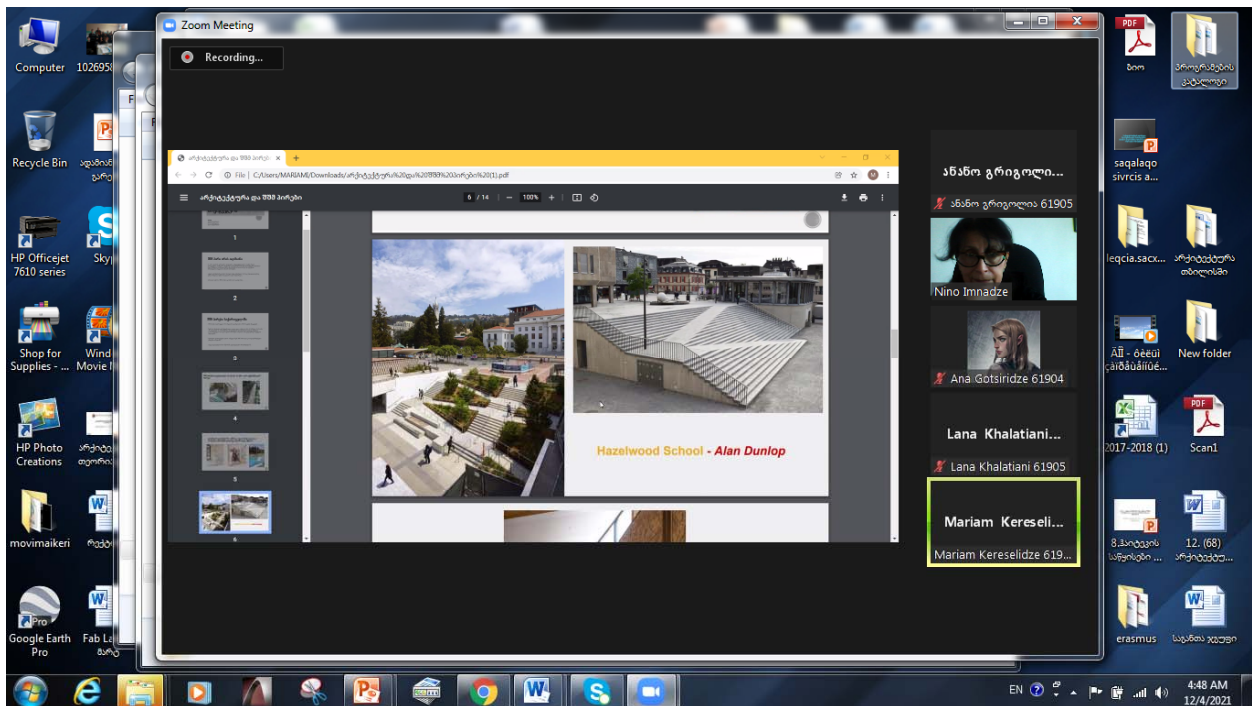
„შემ პირების ცნება“ ანანო გრიგოლია 61905 ჯგ

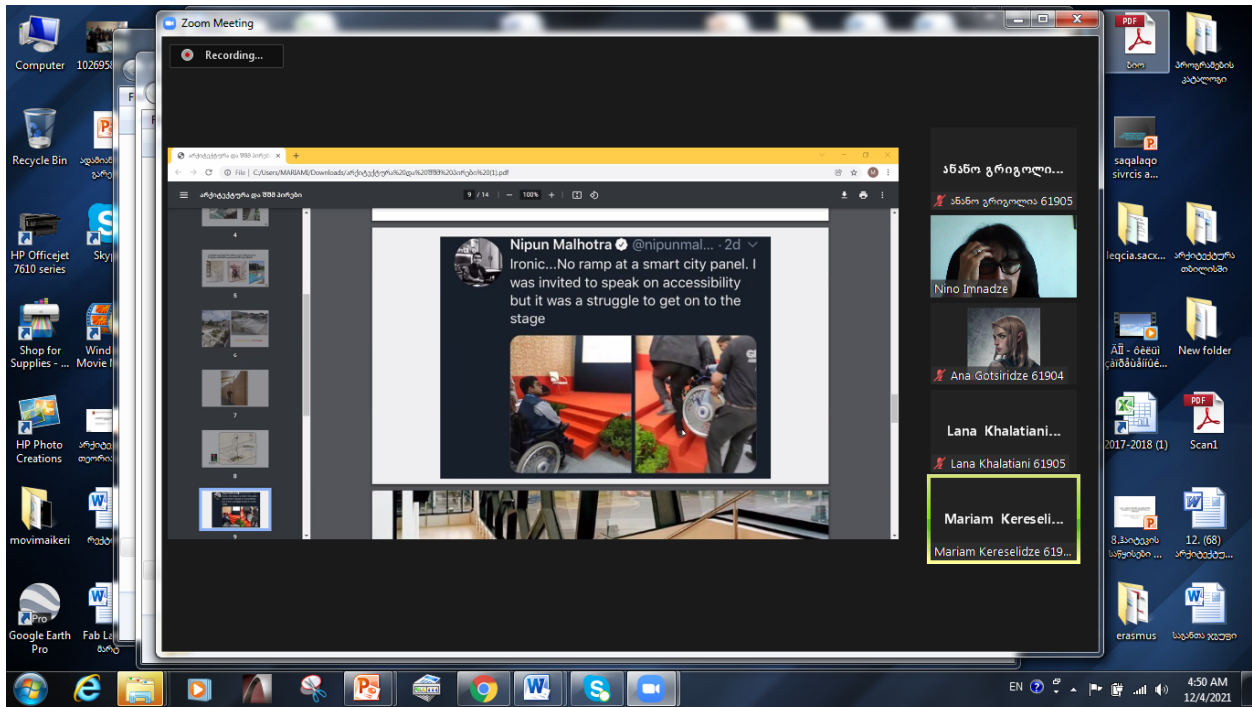




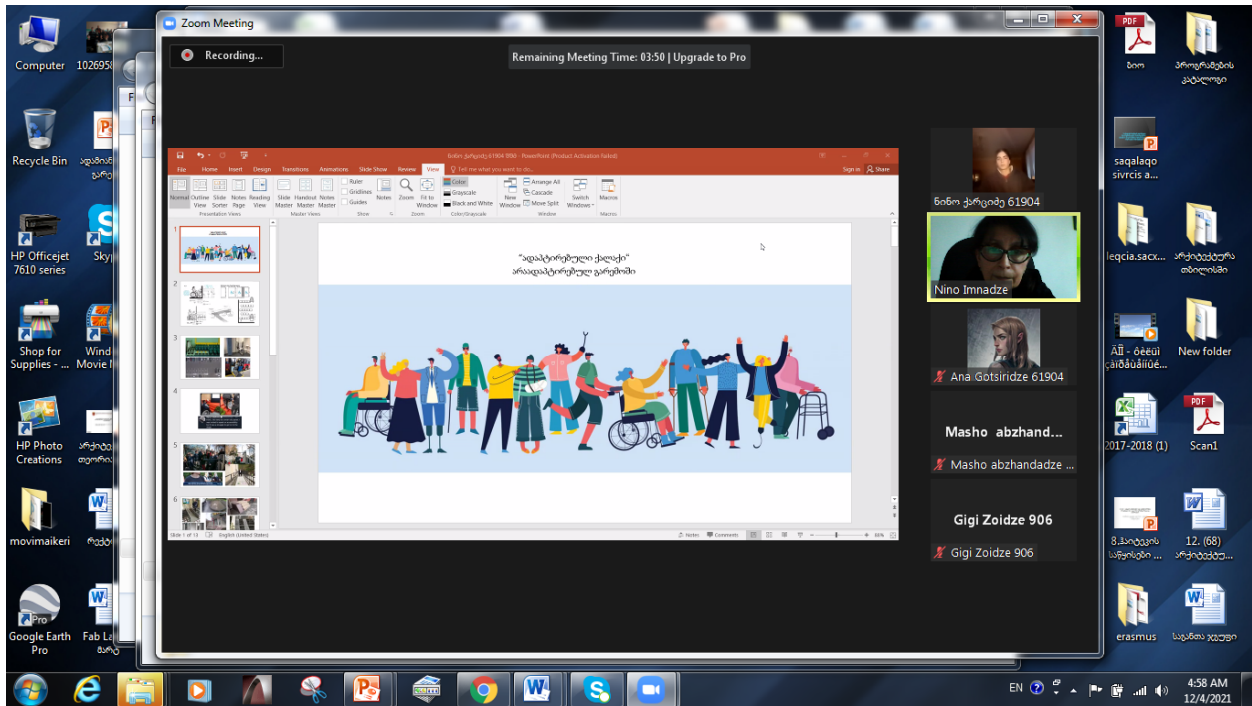


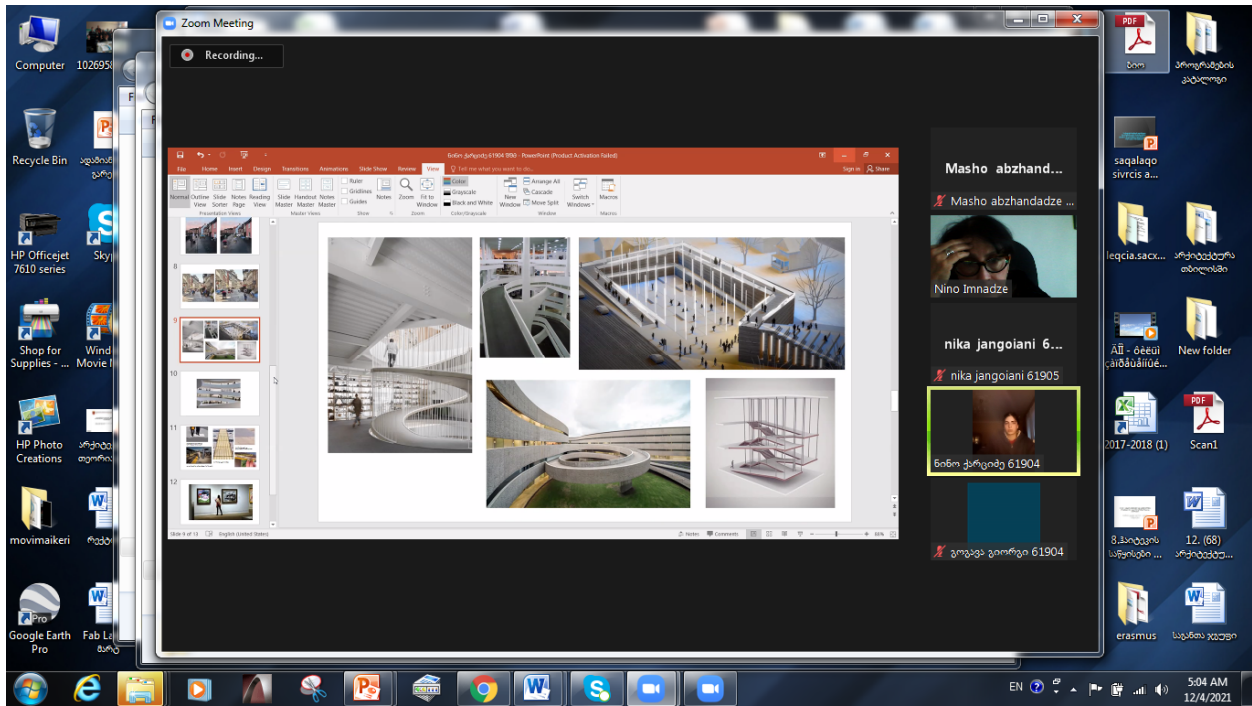
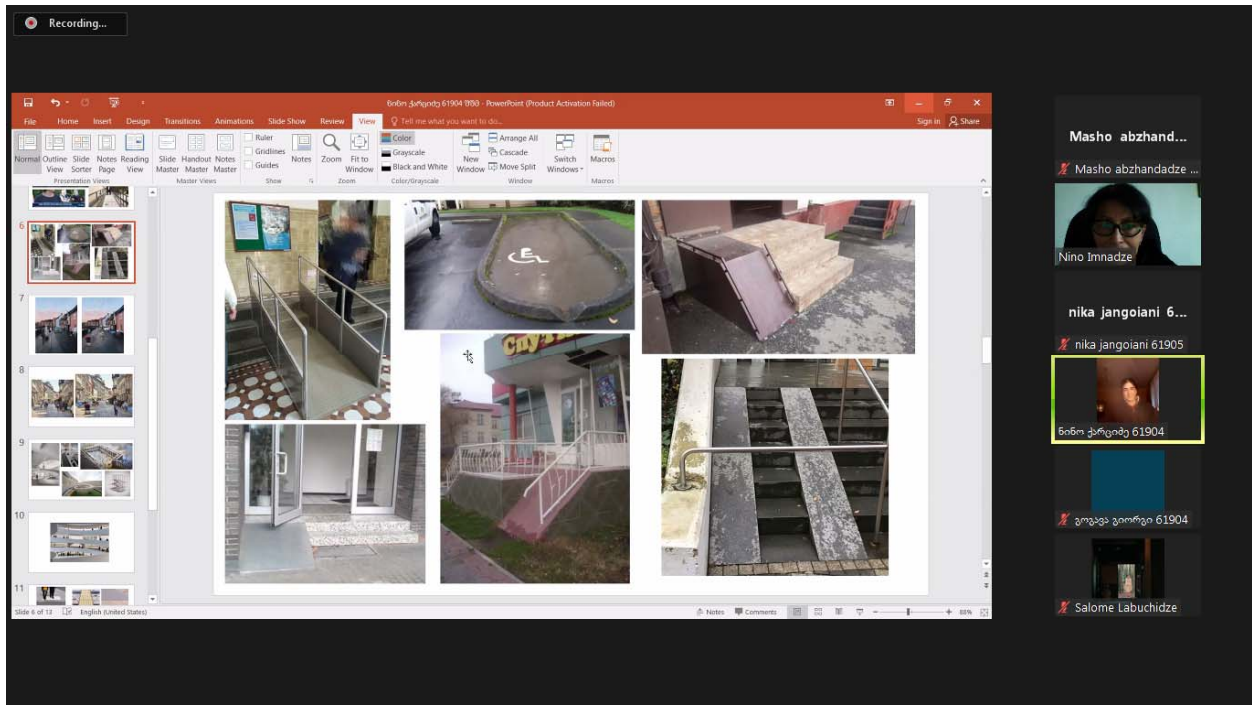
შშმ პირები და არქიტექტურა - მარიამ კერესელიძე, ქეთი ქევხიშვილი, დათო ფეტვიანი. 61904 ჯგ.



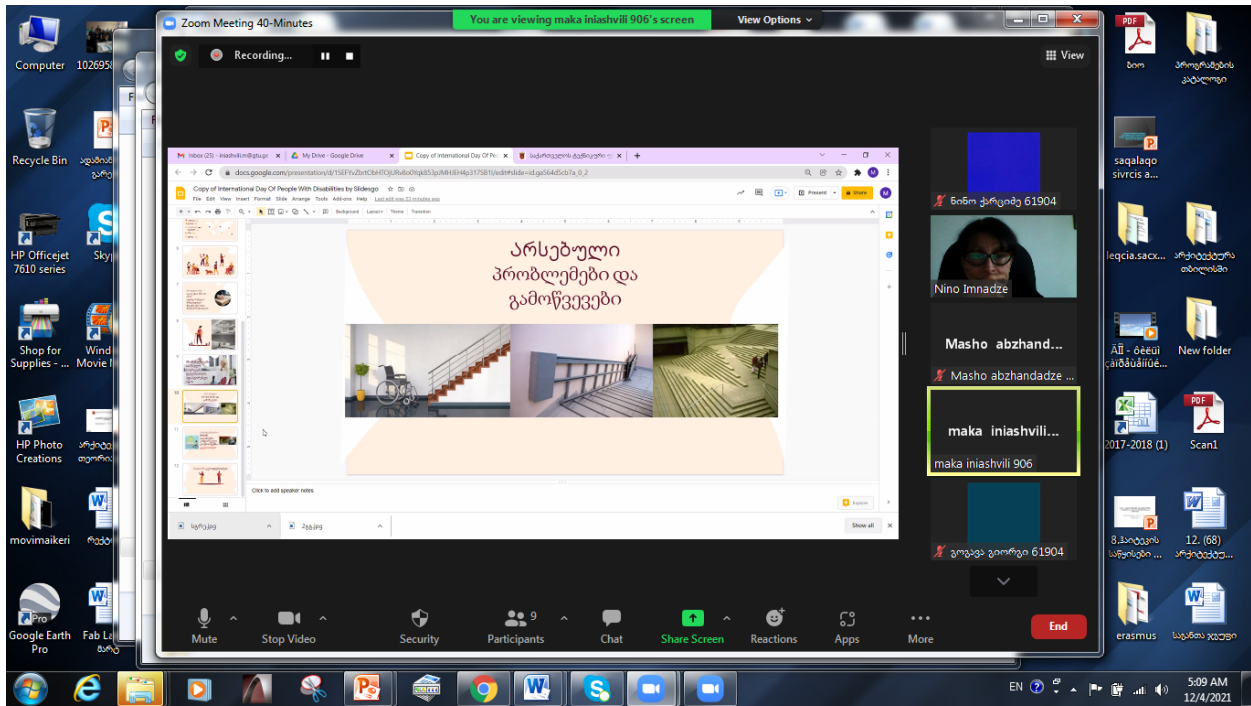
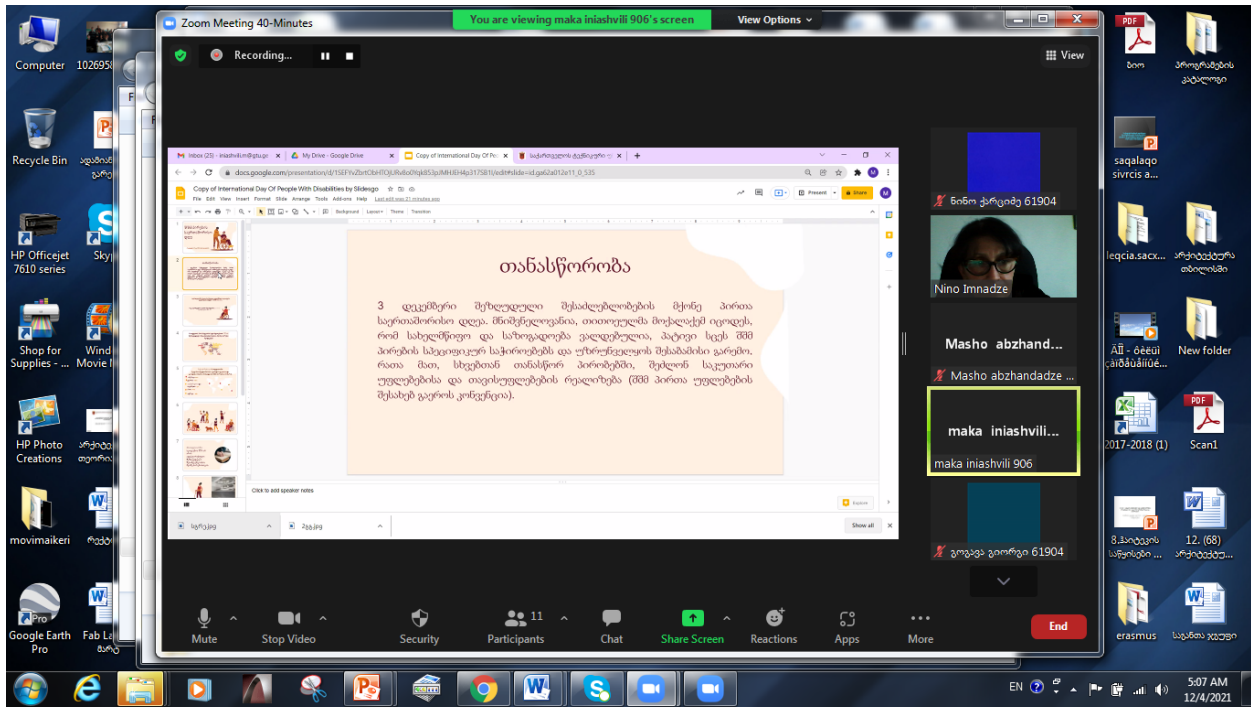


ადაპტირებული ქალაქი არადაპტირებულ გარემოში - ნინო ქარციძე 61904 ჯგ

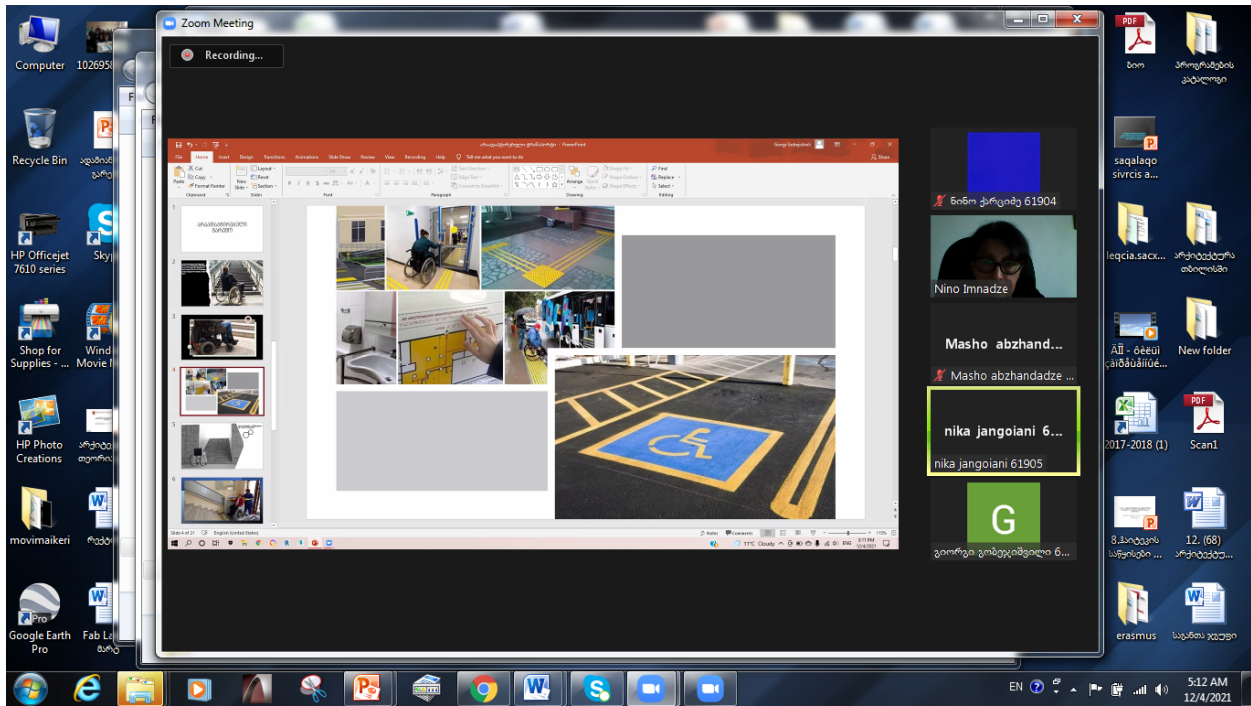
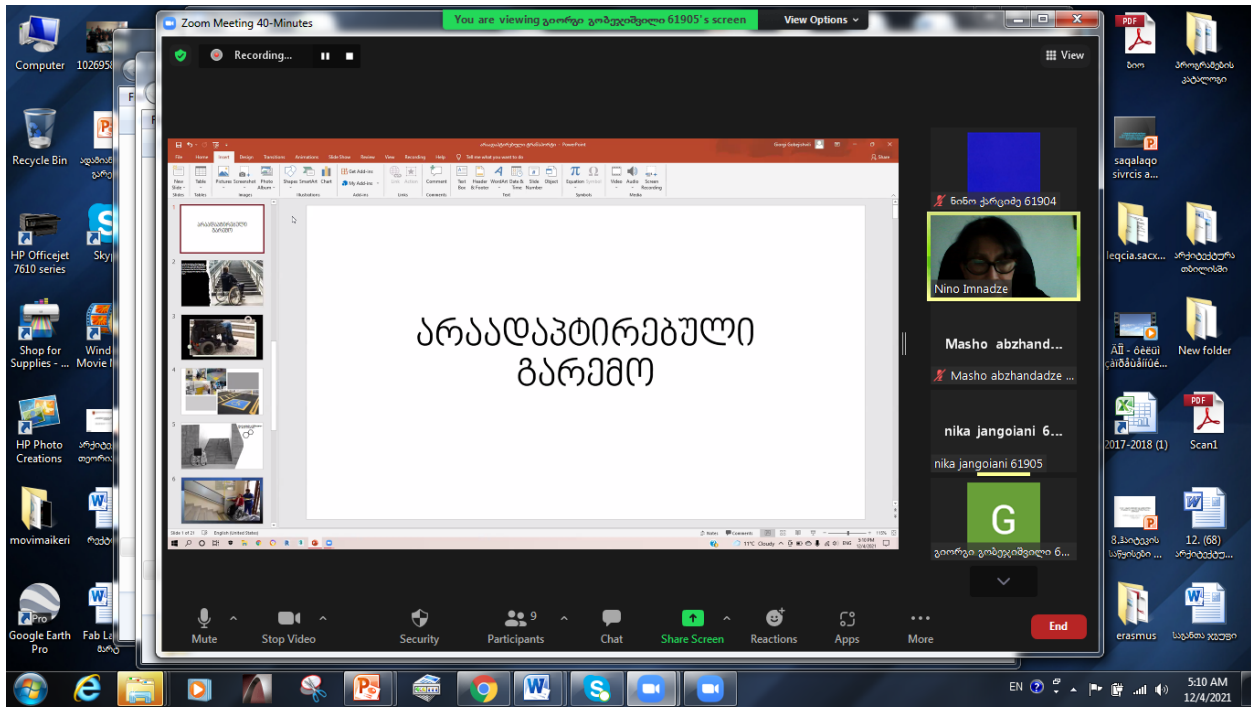


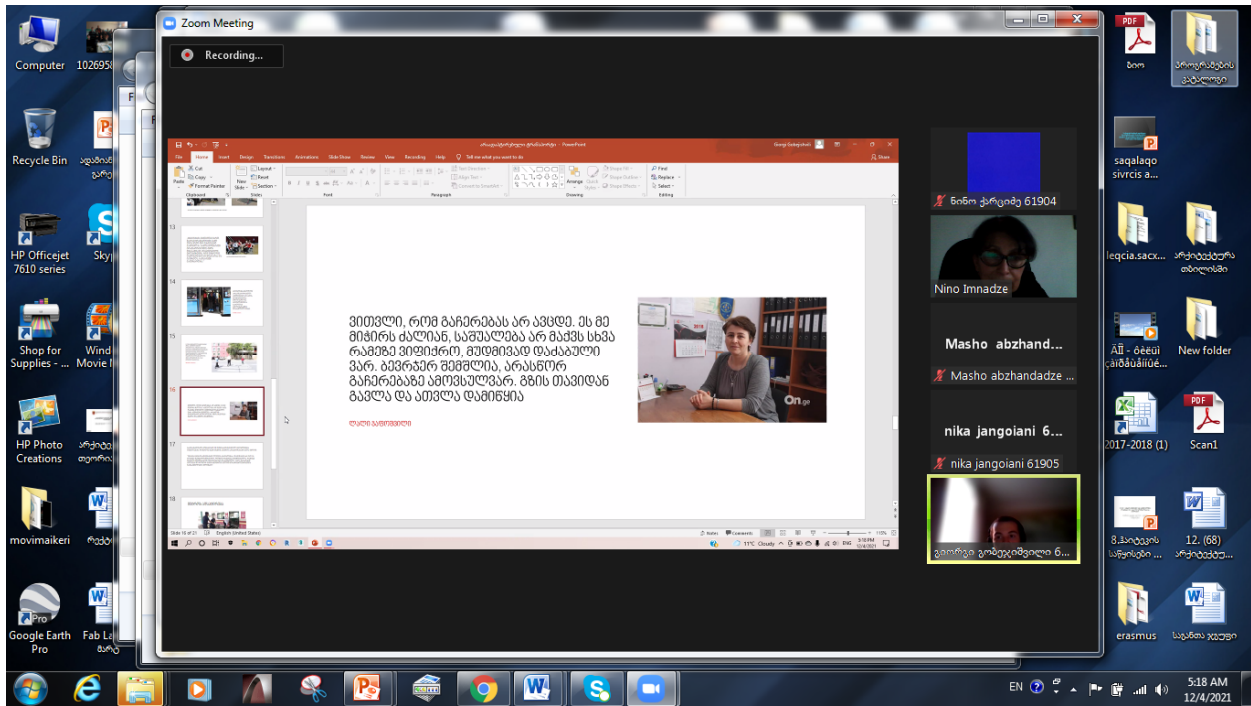
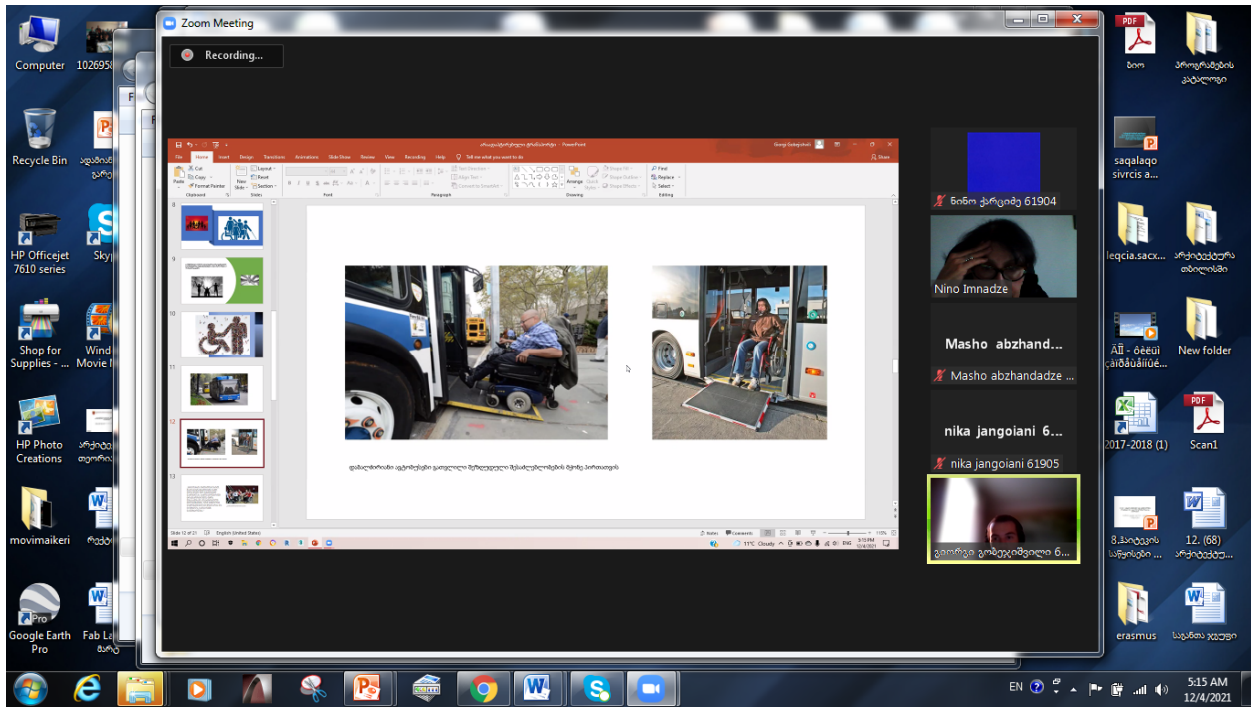


შპს პირები არსებული პრობლემები და გამოწვევები - მკა ინიაშვილი 61906 ჯგ.



არაადაპტირებული გარემო - ნიკა ჯანგოიანი, გიორგი გობეჯიშვილი - 61905 ჯგ.





სემინარის მასალებზე მომზადდება ელექტრონული ჟურნალი, რომელიც დაიდება ფაკულტეტის ვებგვერდზე.

სემინარის ორგანიზებულია არქიტექტურის, ურბანისტიკის და დიზაინის ფაკულტეტის მხარდაჭერით. ხელმძღვანელი ნინო იმნაძე.

კორონავირუსის ინფექციის შესაძლო გავრცელების პრევენციისა და
უსაფრთხოებისთვის სემინარი ჩატარდა ონლაინ რეჟიმში.