



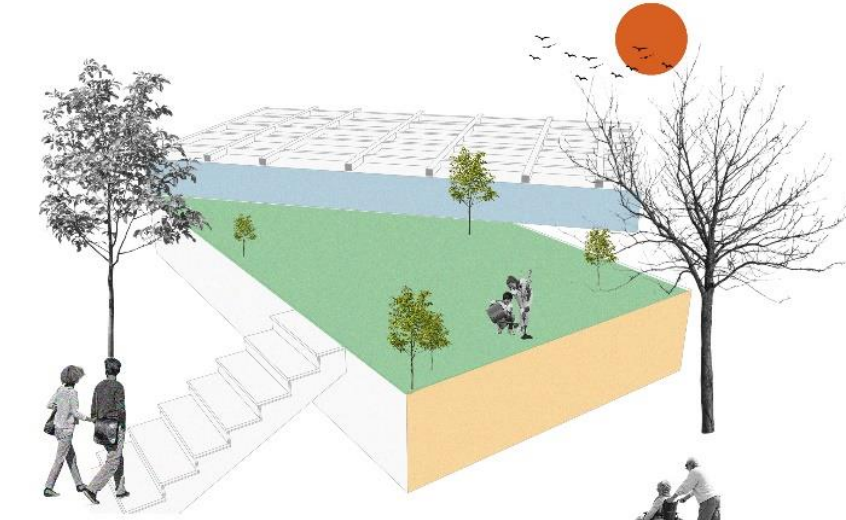
არქიტექტურის, ურბანისტიკის
და დიზაინის ფაკულტეტი

სტუდენტური პროექტები

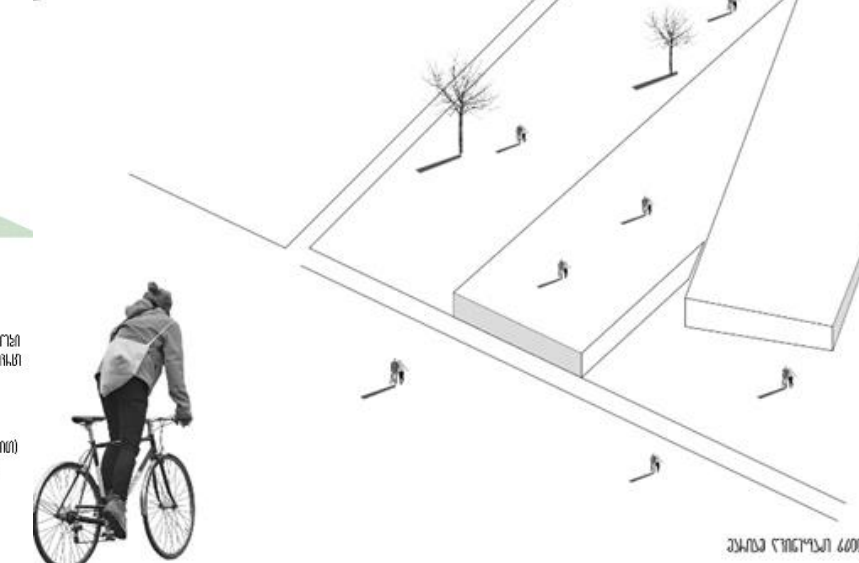
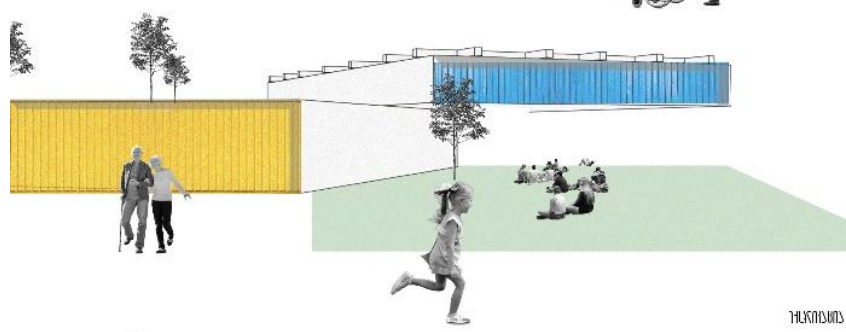
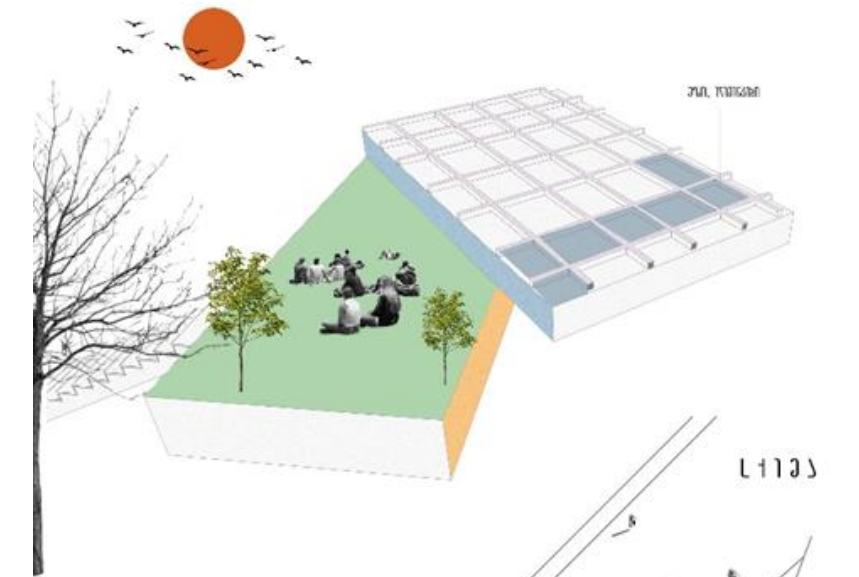
*"COMMUNITY HEALTHCARE" - საზოგადოებრივი ჯანდაცვა.
„მკირე ზომის მოდულური საზოგადოებრივი კლინიკა“
კონკურსში გამარჯვებულები
2020 წლის 15 ივნისი*



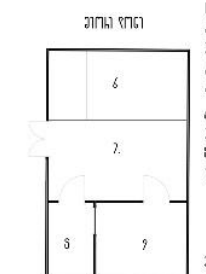
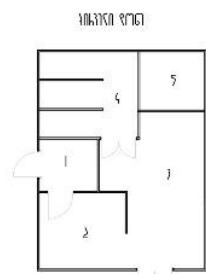
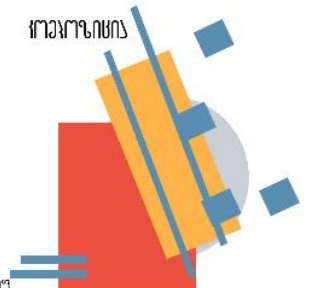
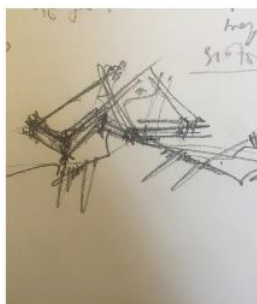
აქტიური სარემონტო-საპროექტო კონსტრუქციის მიზნების განხორციელება



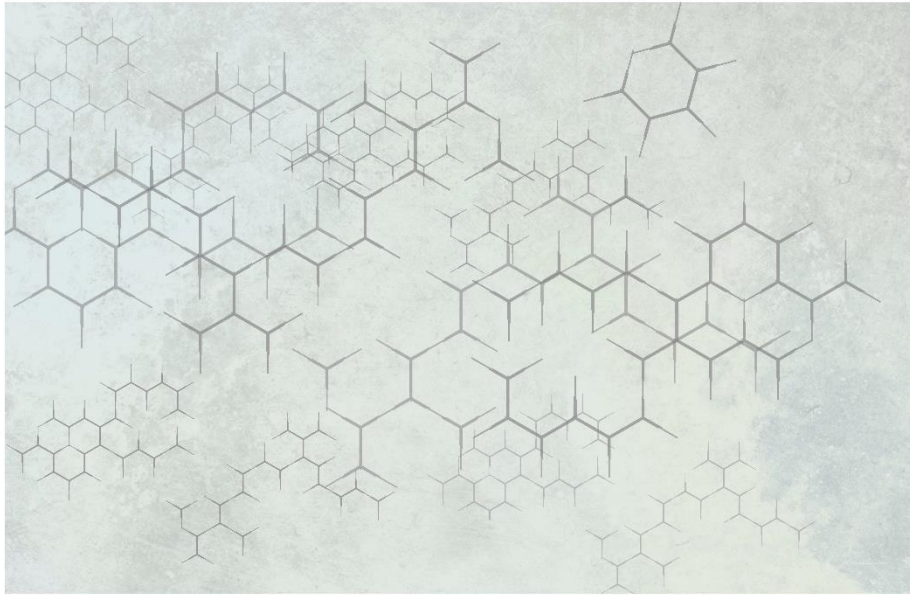
აქტიური სარემონტო-საპროექტო კონსტრუქციის მიზნების განხორციელება



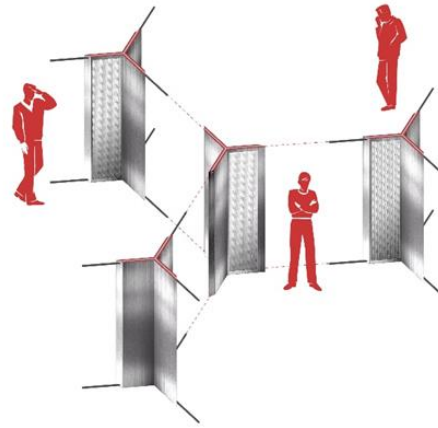
- საპროექტო ტერიტორია მდებარეობს წყვილში, ახლოს არის დასახლებასთან და ასევე გზასთან. საკმაოდ გამწვანებული ზონაა, რაც ვეუირობს მნიშვნელოვანია კლიმატისთვის.
- შევქმენი მოდულური სისტემა კონსტრუქციებით, ერთნაირი მოდულების "გაზრდით" მივიღე ტერასულად განვითარებული შენობა.
- პირველი დონე შეადგენს 40 კვ.მ. სადაც განთავსებულია საკონსულტაციო სივრცე, ასევე დავამატე კალატი რამდენიმე ადამიანისთვის, რომელიც იქნება ტრანსფორმირებადი კიბრებით. (საჭიროების შემთხვევაში იქნება პალატა.) სახურავი გამწვანებულია. თავის მხრივ აქ განრდება სივრცე ურთიერთობებისთვის.
- მეორე დონე არის 30კვ.მ. სადაც განთავსებულია სააფთიაქო სივრცე მეორე საწყობით და ასევე მზის ლამბორატორიით. მეორე დონე მთლიანად "ზედა განათების"ზე მუშაობს. სახურავი წარმოდგენილია ვეადარტული "ზადით". ზედა განათებისთან ერთად ვიყენებ ექ "Solar Panels", რომელსაც ვაქვან სტრუქტურულ ადგილებში, მაგალითად: გამოიძინაზე იქიდან რომ, ლამბორატორიას არ სჭირდება დიდი ოდენობით ბუნებრივი განათება, ასევე სველ წერტილს ამ ადგილებში სახურავზე ვაქვან მზის ელემენტებს, რომლითაც ხაზს ვუსვამ ფუნქციებსაც. ფუნქციებს ვკეთავ სტრუქტურული ნაწილებით.
- კონსტრუქციებით, მარტივი გეომეტრიული ფორმებით შექმნილი კომპოზიცია, რომელიც ტერასულად ვითარდება, ერთმანეთთან დაკავშირებული კიბით. შეიძლება ითქვას, რომ ორმაგი ხასიათი აქვს. ანუ ერთდროულად არის ძალიან მარტივი და ამავე დროს რთული სივრცეები. ტადარ ანდო როკო ჰაუსში ახლოსდა: "მინდოდა შევქმენა საზოგადოებრივი სივრცეები, ამ შემთხვევაში კიბები, ვეუირობს ამით მივალწი სიმარტივის უარყოფას".



- შედეგად
1. მოსახლის ვარჯიში
 2. საკონსულტაციო სივრცე
 3. პალატა
 4. ზედა
 5. WC
 6. ურთიერთობის (სარეზინო)
 7. პალატა
 8. WC
 9. სახურავი
- შედეგად 6000



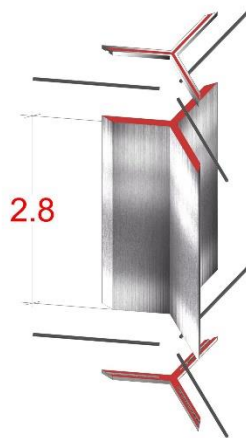
გიორგი ზაქაშვილი
6607



მოდულები მარტივად
უჯავშირდება ერთმანეთს, და
მოთხოვნიდან გამოშვებულ
ადგენს სხვადასხვა
დაგეგმარების სქემებს.

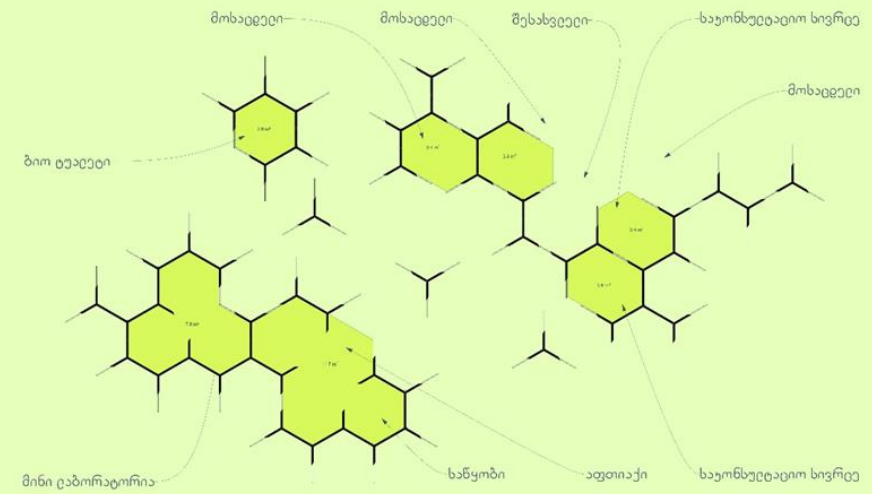
გიორგი ზაქაშვილი
6607

1 ადგილი



ძირითადი მოდული
მოცულობა: 120 გრადუსიანი სამკუთხა;
უდგის სიგრძე: 50 სმ;
სიმაღლე: 280 სმ, სრული 300 სმ;
უონსტრუქცია: ცილინი;
მოპირიყეთება: თუნუქის ფირფიტა;
სავარაუდო წონა 20-40 უგ;

გიორგი ზაქაშვილი
6607

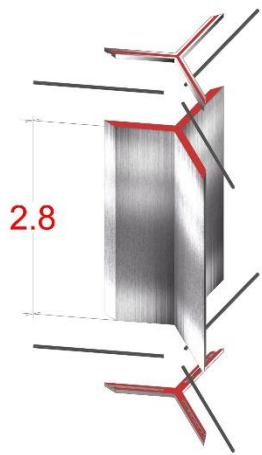


გიორგი ზაქაშვილი
6607

დაბრედი სივრცე 40 სმ
ლა სივრცე 40 სმ

შავი ფერის ციფრების შვერილები ქვედა მხარეს უზრუნველყოფს ფრონტილი აონსტრუქციის მდგრადობას ზედაპირთან შეხებაში. ხოლო ზედა ნაწილი წყადგაუმტარი ტენტის გადახურვის საშუალება

მოდულის გამოყენება შეხადნა როგორც ვერტიკალური ისევე ჰორიზონტალური მდგრადობაში.



გიორგი ზაქაშვილი
6607

ვერტიკალური მოწყობის მაგალითი: იზოლირებული ან გამჭოლი სივრცეები 1,2 და მეტი ტიპით უზრუნველყოფს როგორც დამოუკიდებელ ისევე დახავშირებულ სივრცით მოწყობებს.

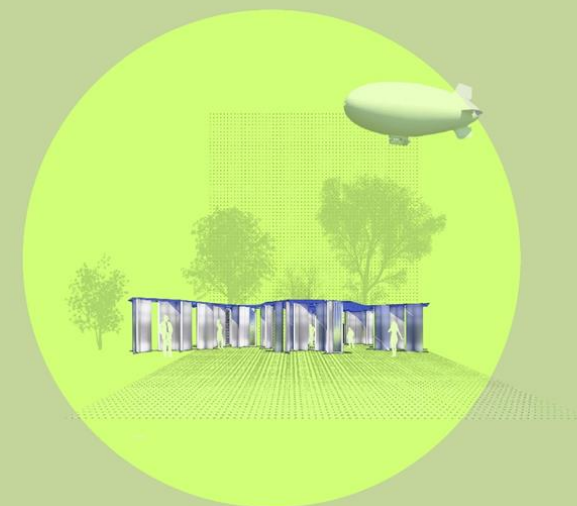


გიორგი ზაქაშვილი
6607



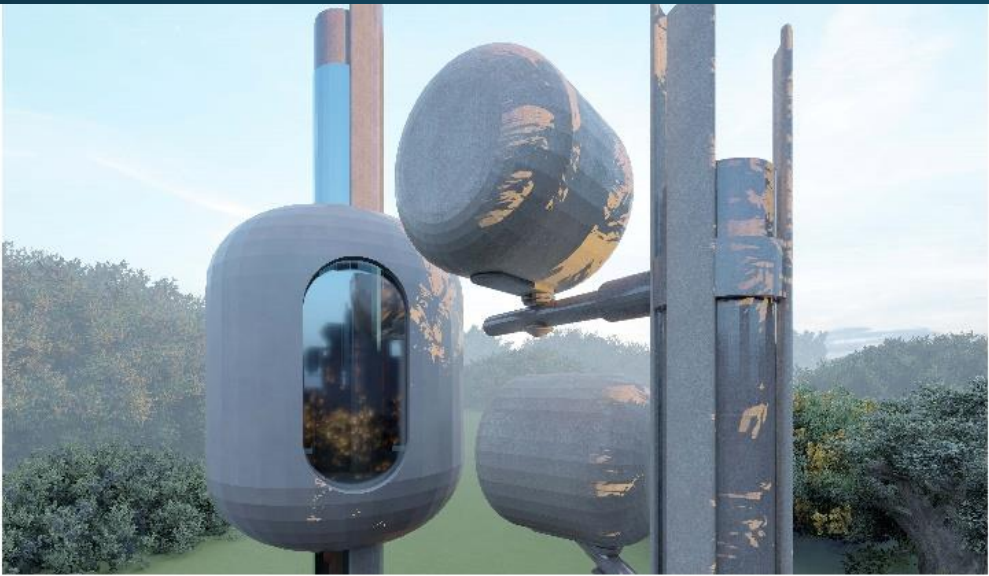
ჰორიზონტალური მოწყობის მაგალითი: შეუძლია შეანარჩუნოს პატარების, ტამის განათევების ან სანყოფის ფუნქცია.

გიორგი ზაქაშვილი
6607



Giorgi Zakashvili

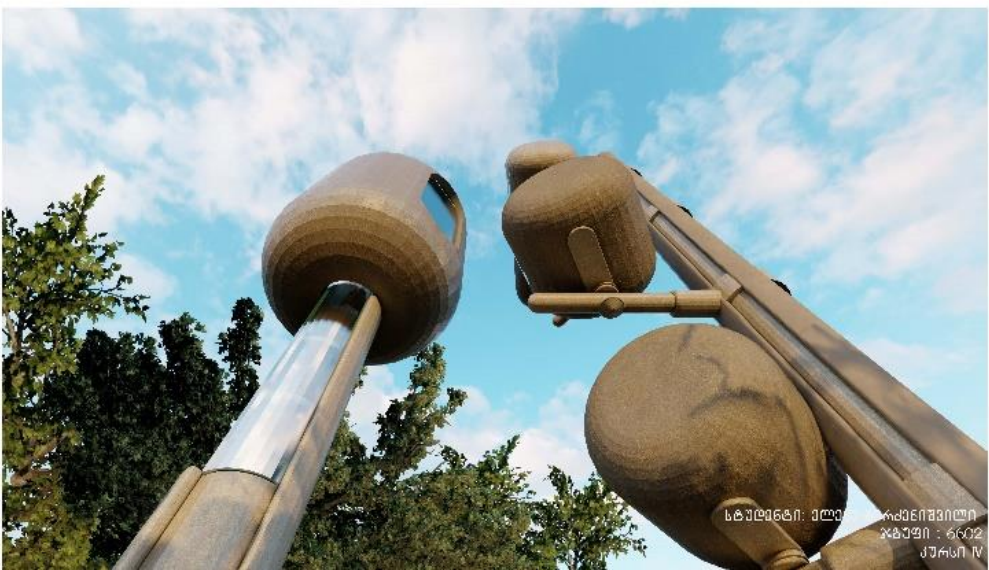
2 ადგილი



მცირე ზომის საზოგადოებრივი სამედიცინო ცენტრი არის მოდულური და ტრანსფორმირებადი. პროექტი მოიცავს მთავარ კაფესულასა და პალატებს. მთავარ კაფესულაში განთავსებულია სამონიტორინგო საშუალებები სივრცე მონაცემების აღების, ავთიქი და სანაწარმის სივრცე მინი ლაბორატორიისთვის. სამონიტორინგო სივრცე და სანაწარმის კაფესულა მოქარებს ფრანკიკალური ღირსის განვითარებას. გადასვლითების განვითარებისთვის კაფესულის სანაწარმო და მომსახურების რეგულირებისთვის. პალატაში განთავსებულია სამონიტორინგო სივრცე და სანაწარმის კაფესულაში არის რეგულირებადი მოქარებს, რომლებსაც ფრანკიკალური ღირსის განვითარება, ასევე ზრუნვის სპეციალური ღირსის განვითარება.

გადასვლითების მომსახურებად მიმართული კაფესულის მიმართებით. კონსტრუქციის მთავარი მიზანია, შეიქმნას მომავლის სამედიცინო სანაწარმო, რომელიც მოხდავად მცირე ფრანკიკალური ღირსისთვის. კონსტრუქციისთვის საჭირო ყველა აღჭურვილობით. იქიდან გამომდინარე, რომ კაფესულის ღირსის პალატაში განთავსებულია ფრანკიკალური სანაწარმის სანაწარმის განვითარება, შესაძლებელია გათი რეგულირების განვითარება. სამონიტორინგო კაფესულაში და მცირე ზომის სამედიცინო სანაწარმო განვითარებისთვის არის კონსტრუქციის განვითარების დროს შესაძლებელია მომავლის მოდულური სანაწარმის განვითარება.

- მცირე ზომის საზოგადოებრივი სამედიცინო ცენტრი არის მოდულური და ტრანსფორმირებადი. პროექტი მოიცავს მთავარ კაფესულასა და პალატებს. მთავარ კაფესულაში განთავსებულია საკონსულტაციო სამკურნალო სივრცე, მოსაცდელი ადგილი, ავთიქი და სანაწარმო, სივრცე მინი ლაბორატორიისთვის, სამანიპულაციო სივრცე და სანაწარმო. კაფესულა მოძრაობს ვერტიკალური ღერძის გასწვრივ, გადაადგილების გასამართივებლად კაფესულის ცენტრში დამონტაჟებულია წრიული ფორმის ლიფტი. პალატაში განთავსებულია სამკურნალო სივრცე და სანაწარმო.



სტუდიები: მლი... რამენი შვილი
ჯგუფი : 6602
კურსი IV

ელენე ბერძენიშვილი



მსირო ზომის საზოგადოებრივი სამედიცინო ცენტრი არის მოდულური და ტრანსფორმირებადი. პროექტი მოიცავს მთავარ კაფულასა და პალატას. მთავარ კაფულაში განთავსებულია საკონსულტაციო სამკურნალო სივრცე მონაცხადი ადგილი. აფთიაქი და საფარული სივრცე მინი ლაბორატორიისთვის. საბანიკულაციო სივრცე და სანაღამო. კაფულა მოქარობს ვერტიკალური ღერძის განვარდ. გადაადგილებას განაპარტივებად კაფულის სფერო და მოწყობილობა წილილი ფორმის ლიფტი. პალატაში განთავსებულია სამკურნალო სივრცე და საპირფარეო. კაფულაში არის რეაბილიტაციის მოქარობს, რომლის ვერტიკალური ღერძის განვარდ. ანაბე გრუნას საკონსულტაციო ღერძის გარემო და

გადაადგილება პროტონტალურად მიჩითალი კაფულის მიმართულით. კონსულტაციის მთავარი მიზანია, შეიქმნას მოგვლის სამედიცინო ცენტრი, რომელიც მიუცედავად ძვირე ფართობისა უზრუნველყოფილია პაციენტისთვის საჭირო ყველა აღჭურვილობით. იქიდან გამომდინარე, რომ კაფსულების ფორმის პალატები განთავსებულია ვერტიკალურ საყრდენ ღერძზე, საჭიროების შემთხვევაში, შესაძლებელია მათი რაოდენობის გაზრდა. საცხოვრებელი კაფსულებისა და სამედიცინო ცენტრის ერთ სივრცეში განთავსებით შეიქმნა ერთიანი კონცეფცია, რომელიც პანდემიის დროს მომავლის ქალაქის მოდელს წარმოადგენს.



სტუდენტი: ელენე ბერძენიშვილი
 აბაჯი : 6602
 კურსი IV

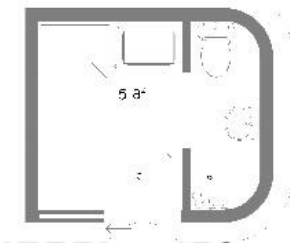
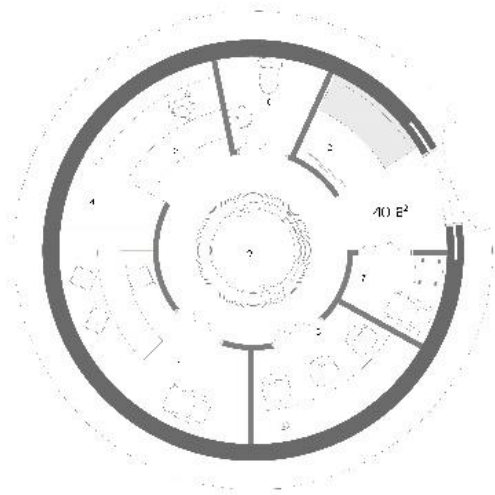
• კონცეფციის მთავარი მიზანია შეიქმნას მომავლის სამედიცინო ცენტრი, რომელიც მიუცედავად ძვირე ფართობისა უზრუნველყოფილია პაციენტისთვის საჭირო ყველა აღჭურვილობით. იქიდან გამომდინარე, რომ კაფსულების ფორმის პალატები განთავსებულია ვერტიკალურ საყრდენ ღერძზე, საჭიროების შემთხვევაში, შესაძლებელია მათი რაოდენობის გაზრდა. საცხოვრებელი კაფსულებისა და სამედიცინო ცენტრის ერთ სივრცეში განთავსებით შეიქმნა ერთიანი კონცეფცია, რომელიც პანდემიის დროს მომავლის ქალაქის მოდელს წარმოადგენს.



მსიკა ზოგის საზოგადოებრივი საგამოფენო შენობა არის მრულტური და ტრანსფორმირებადი. კრომეტი მოცხადს მთავარ კაფსულას და პალატებს. მთავარ კაფსულაში განთავსებულია საკონსულტაციო სამკარნალო სივრცე მოსახლელი ადგილი. აფთიაქი და საწვინი სივრცე მინი ლაბორატორიისთვის. საგანმრეწველო სივრცე და სანაწარმი კაფსულა მოქარებს ვერტიკალური ღერძის განვრცობას. ბალანდირების განსაზღვრებებზე კაფსულის შენობა და მომსახურებელი წერილი ფორმის ლიფტი. პალატები განთავსებულია სამკარნალო სივრცე და საინფორმაციო კაფსულაში არის რეგულირებადი მოქარებს, რომლებს ვერტიკალური ღერძის განვრცობა, ასევე ზრუნავს სპატიარე ღერძის გარშემო და

ბალანდირდება კორიფორმალურად მიჩითაი კაფსულის მიმართებით. კონსტრუქციის მთავარი მიზანია, შეიქმნას მოგვლის საგამოფენო შენობა, რომელიც მიზანდასრულ მსიკა ფარტოვისა, უზრუნველყოფილია პასივებისთვის საჭირო ყველა აღჭურვილობით. იქიდან გამომდინარე, რომ კაფსულის ფორმის პალატები განთავსებულია ვერტიკალურ საყრდენ ღერძზე საჭიროების შემთხვევაში შესაძლებელია მათი რეგულირების გაზრდა. სასწორებზე კაფსულაში და მსიკა ზოგის საგამოფენო შენობის შემთხვევაში შეიქმნა აფთიაქი კონსტრუქციის განვრცობა, რომელიც პალატის მოგვლის მოქმედს წარმოადგენს.

საზოგადოებრივი საგამოფენო შენობა



ბუნებრივი

- | | |
|------------------------------------|------------------|
| 1. საკონსულტაციო სამკარნალო სივრცე | 6. სანაწარმი |
| 2. მოსახლელი სივრცე | 7. საგანმრეწველო |
| 3. აფთიაქი | 8. საინფორმაციო |
| 4. საწვინი | 9. ლიფტი |
| 5. სივრცე მინი ლაბორატორიისთვის | 10. პალატა |

კაფსულაში არის რეგულირებადი, მოქარებს, რომლებს ვერტიკალური ღერძის განვრცობა, ასევე ზრუნავს სპატიარე ღერძის გარშემო და ბალანდირდება კორიფორმალურად მიჩითაი კაფსულის მიმართებით. კონსტრუქციის მთავარი მიზანია, შეიქმნას მოგვლის საგამოფენო შენობა, რომელიც მიზანდასრულ მსიკა ფარტოვისა, უზრუნველყოფილია პასივებისთვის საჭირო ყველა აღჭურვილობით. იქიდან გამომდინარე, რომ კაფსულის ფორმის პალატები განთავსებულია ვერტიკალურ საყრდენ ღერძზე, შესაძლებელია მათი რეგულირების გაზრდა. სასწორებზე კაფსულაში და მსიკა ზოგის საგამოფენო შენობის შემთხვევაში შეიქმნა აფთიაქი კონსტრუქციის განვრცობა, რომელიც პალატის მოგვლის მოქმედს წარმოადგენს.

მსიკა ზოგის საზოგადოებრივი საგამოფენო შენობა არის მრულტური და ტრანსფორმირებადი. კრომეტი მოცხადს მთავარ კაფსულას და პალატებს. მთავარ კაფსულაში განთავსებულია საკონსულტაციო სამკარნალო სივრცე, მოსახლელი ადგილი. აფთიაქი და საწვინი სივრცე მინი ლაბორატორიისთვის. საგანმრეწველო სივრცე და სანაწარმი კაფსულა მოქარებს ვერტიკალური ღერძის განვრცობას. ბალანდირების განსაზღვრებებზე კაფსულის შენობა და მომსახურებელი წერილი ფორმის ლიფტი. პალატები განთავსებულია სამკარნალო სივრცე და საინფორმაციო



სტუდიები: ელენე ბერძენიშვილი
 ვებური : 6602
 კურსი IV



ვახანუკი

1. ბიურო
2. საკვანძო
3. ბუნებრივი სივრცე
4. ბუნებრივი სივრცე
5. ბუნებრივი სივრცე
6. ბუნებრივი სივრცე
7. კარავანი

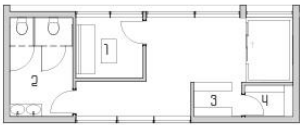
ფართობები

ბიუროს ფართობი 5 მ²
 საკვანძო 5 მ²
 ბუნებრივი სივრცე 5 მ²
 ბუნებრივი სივრცე 6 მ²

ბუნებრივი სივრცე
 ბუნებრივი სივრცე
 ბუნებრივი სივრცე
 ბუნებრივი სივრცე
 ბუნებრივი სივრცე
 ბუნებრივი სივრცე
 ბუნებრივი სივრცე
 ბუნებრივი სივრცე

ბუნებრივი სივრცე

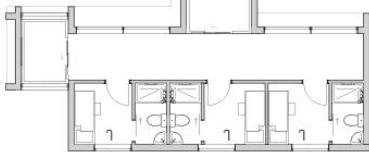
ბინა +3000



ბინა +9000



ბინა +15000



სივრცის სივრცე
 ბინა 6602
 ბინა IV



ბუნებრივი სივრცე + 9000 კარავანი ფართობი ბუნებრივი სივრცე
 ბუნებრივი სივრცე + 9000 კარავანი ფართობი ბუნებრივი სივრცე
 ბუნებრივი სივრცე + 9000 კარავანი ფართობი ბუნებრივი სივრცე



ბუნებრივი სივრცე + 9000 კარავანი ფართობი ბუნებრივი სივრცე
 ბუნებრივი სივრცე + 9000 კარავანი ფართობი ბუნებრივი სივრცე
 ბუნებრივი სივრცე + 9000 კარავანი ფართობი ბუნებრივი სივრცე



ბუნებრივი სივრცე + 9000 კარავანი ფართობი ბუნებრივი სივრცე
 ბუნებრივი სივრცე + 9000 კარავანი ფართობი ბუნებრივი სივრცე
 ბუნებრივი სივრცე + 9000 კარავანი ფართობი ბუნებრივი სივრცე



სივრცის სივრცე
 ბინა 6602
 ბინა IV



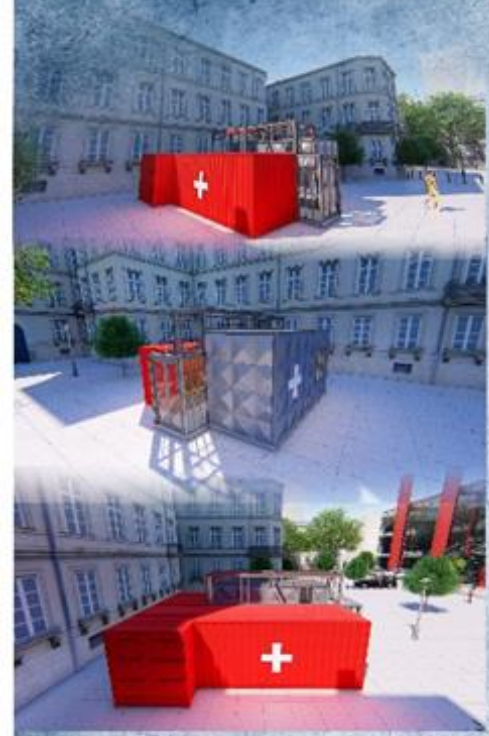
სივრცის სივრცე
 ბინა 6602
 ბინა IV



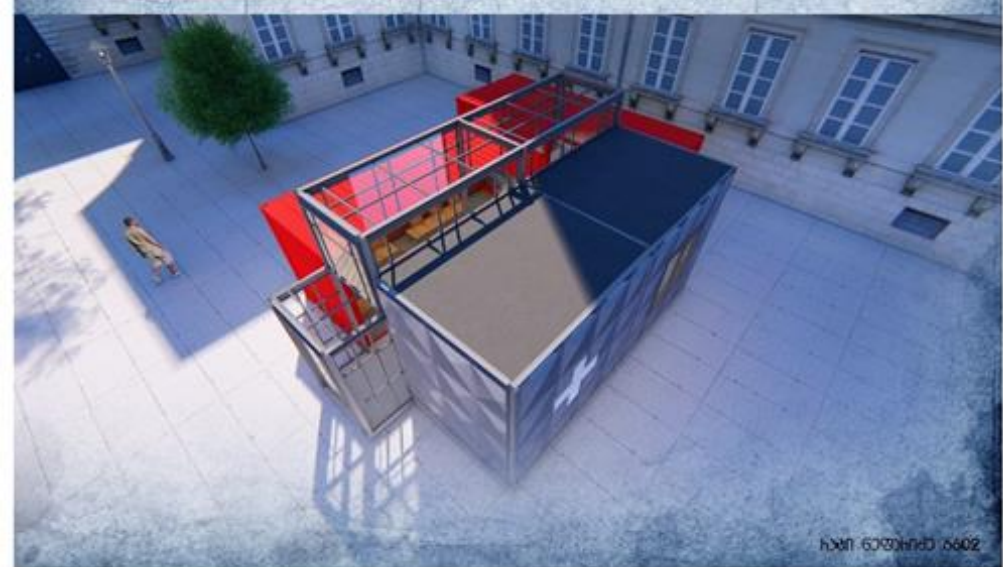
სივრცის სივრცე
 ბინა 6602
 ბინა IV

მონეტარული საზოგადოებრივი ხიზნა

3 ადგილი



ბუნებ. 8. 1:50



რატი ნეფარიძე



ნუსა ომბლადი 6600

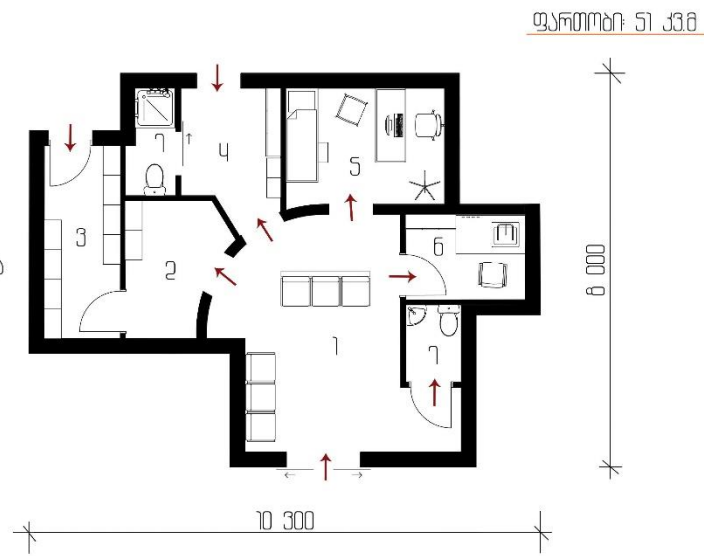
3 ადგილი

ბანმარშობითი ბარათი

- ომუბაბოზობილან ბამობინარა ბაღავწყვილუ ბამბაბთებინა ბაქსობადურად კაშარა სივრცაბი ომწყობილი პირვადელი საბელსონო დახმარების ცენტრი. საღას აუხიღებელი სივრცაბი იქნებოღა ბანღაბებელი. რომ-როცა: მიღებნი. საკონსულტაციო საბაურნადო სივრცა. აფთიკაქი. საწყობი. მიწი დაბორაშოროცა. ბარღარობი და სანკვანდნი.
- არქიშეძმურა ბაღავწყვილუ კარქებსა და ხაღბის თავბეურის ადგიღებში ბამბთავსებინა. რაღბან. თუნღას საზობადოებრივ კაკქაბი ელიე რისკი კაშარა ბავბვა ღიბიღოს სხაუღის რომბიღბე ნაწილი. რის შუღაბაღას მობიღისთვის მარშივი იქნება აქვა მღებარა პირვადელი საბელსონო დახმარების ცენტრში მიყვანა. რა თქმა უნღა. ანათი შიკის ცენტრბი მარშივად მისაბნებნი უნღა იყოს აბიშობ ბანღაბებელი იქნება ისათ შეროშოროცა. საღას მისვღა მარშივი.
- რაღ შუღება არქიშეძმურას. ბაღავწყვილუ ბაქსობადურად ბამბმარშივებინა და ღამბოზა სივრცა. რაღბან ვთვიღი. რომ ანათი შიკის ცენტრის აბება მარშივად და ოქადი ღრობი უნღა ომხარხღას. შუღაბაბიღას ღავკაროქმუ ჯრთ სართუღიღანი კავიღიღონის შიკის შუნობა. რომბიღის ებიბიბიშე ღობიღიღებს თათრი ღვრი. ხიღი საბელსონო სივრცესთან რაღბან ნიბიღი ღვრი ანოქიღება. ღაკორაქიღე ომწიბადო შონებნი ბამბი-ყბე.

მხირა გომის ომბულარი საზოგადოებრივი ჯიღნკა პრვადელი საბელსონო დახმარებისთვის
 ბაბბა მასშტაბი 1:50

- უბადიკაქი:
1. მიღებნი
 2. აფთიკაქი
 3. საწყობი
 4. ბარღარობი
 5. საკონსულტაციო საბაურნადო სივრცა
 6. მიწი დაბორაშოროცა
 7. სანკვანდი

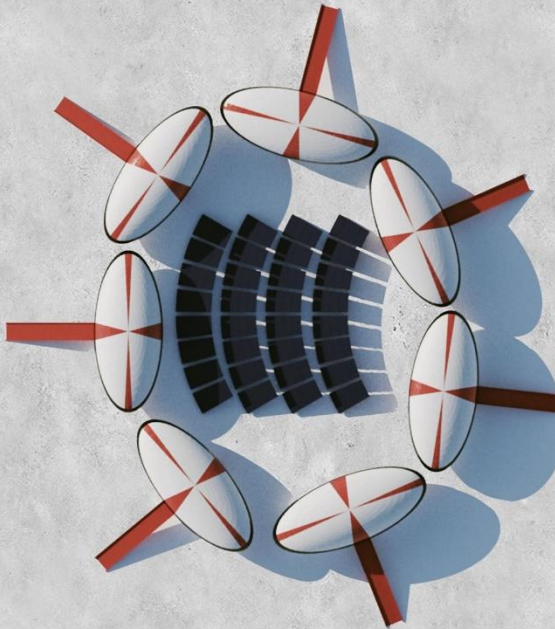


ნუსა ომბლადი 6600

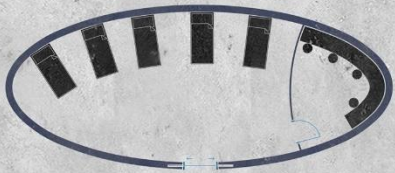
ნუსა ომბლადი 6600

ს
ა
ფ
ს
ე
ნ
ა
ბ
გ
დ
ე
ვ

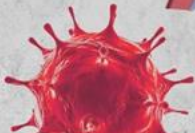
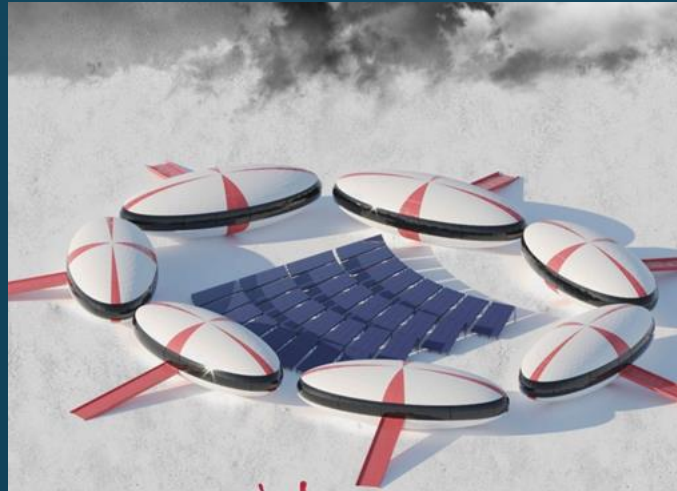
ს
ა
ფ
ს
ე
ნ
ა
ბ
გ
დ
ე
ვ



მოდული სივრცითი ანტიბიოტიკული ჯიშისგან დაცულა, ნახშირბადის მობილური ცილის საავადმყოფო.
ათი მოდული იყენებს 5 ჰელაოქსელ და რბილადიკონირებულ თაბლს.
შენი შენობის მიმოხილვა გასულიდან, შედარს ვარკის ანგარიშს. ძირითადი მასალები არ ურთიერებელი და ობიექტის მასა.



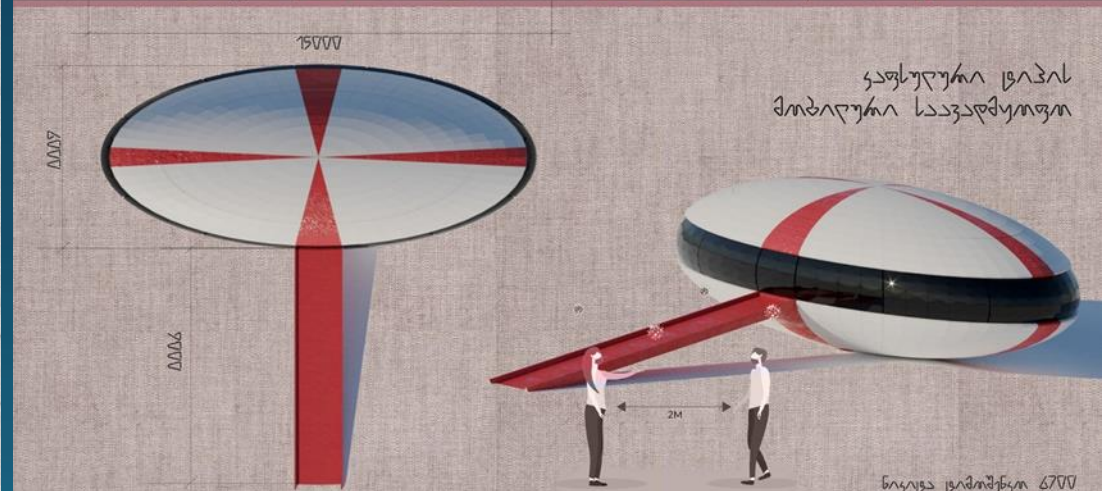
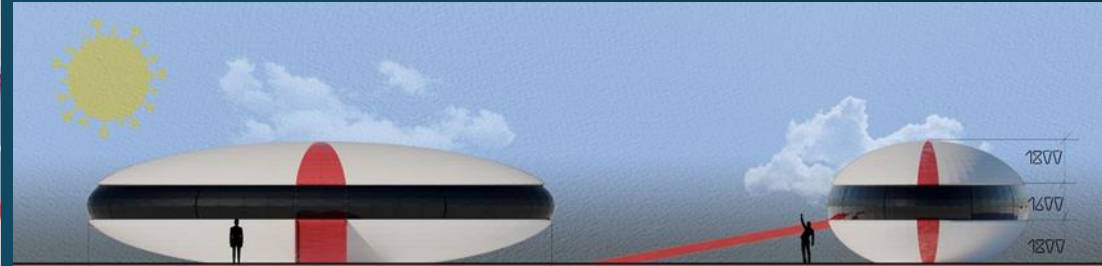
ნიკიტა ციმომენკო 6700



CAPSULE



ნიკიტა ციმომენკო 6700



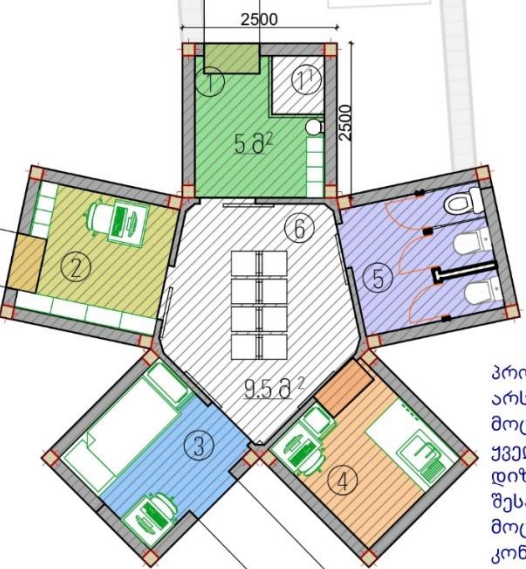
ნიკიტა ციმომენკო 6700

COMMUNITY HEALTHCARE

საზოგადოებრივი ჯანდაცვა

წამახალისებელი

საზოგადოებრივი ჯანდაცვა არის ის მნიშვნელოვანი და უურადსაღები თემა, რომელსაც დღესდღეობით დიდი ყურადღება ეთმობა. ჩვენი მიზანი იყო შეგვექმნა ისეთი მარტივი და კომპაქტური მოწყობილობა, რომელიც დახმარებას გაუწევს მოქალაქეებს ყველანაირ სიტუაციაში. შექმნილმა სიტუაციამ დაგვანახა მსგავსი მოძრავი, გასაშლელი კონსტრუქციების სიმრავლის აუცილებლობა, ამიტომაც გახდა აქტუალური მოდულური კლინიკის დაპროექტება. ის აერთიანებს შემდეგ კრიტერიუმებს: სივრცის ეფექტურად გამოყენებას, პრაქტიკულობას და ფუნქციონალურობას.

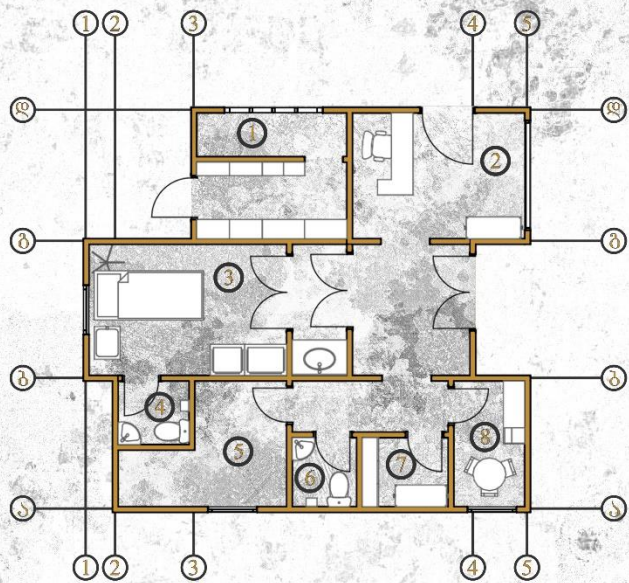


- ① შესასვლელი სივრცე
- ① სადებინფემციო ოთახი
- ② აფთიაქი
- ③ საკონსულტაციო სამკურნალო სივრცე
- ④ მინი ლაბორატორია
- ⑤ სანკვანძი
- ⑥ მოსაცდელი ადგილი

პროირიტეტი იყო პანდუსების არსებობა. მოდულური კლინიკის მოცემული ფორმა იმეორებს ყველასთვის ნაცნობი ლოგოს დიზაინს. ამის დახმარებით მარტივი შესამჩნევი იქნება კლინიკის მოცულობაც. აგებულია ლითონის კონსტრუქციისგან და გააჩნია იზოლირებული ფუნქციური ოთახები.

Community Healthcare

პირველი სართულის გეგმა 1:100

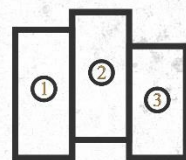


ექსპლიკაცია

- 1 აფთიაქი + საწვობი
- 2 მიწილები + მოსადელო
- 3 პალატა
- 4 სან.კვანძი
- 5 მინი ლაბორატორია
- 6 სან.კვანძი
- 7 გარდერობი
- 8 მოსასვენებელი ოთახი

განმარტება

- კლინიკა შენობს ერთბაშად ერთი პლატინების მიღებას და გადაუდებელი სამედიცინო დახმარების გაწევას, რის შემდეგაც პაციენტი გადამისწვრთმდება უახლეს ჰოსპიტალში



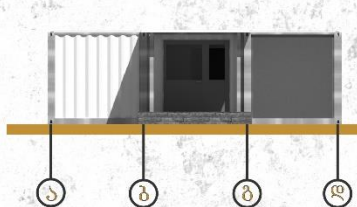
მოდულები

- გამოყენებულია 2 სახის კონტეინერი
- 1. 7900x2400 (⊙ ⊙)
- 2. 6200x2400 (⊙)
- 3. ფართობი 49მ²

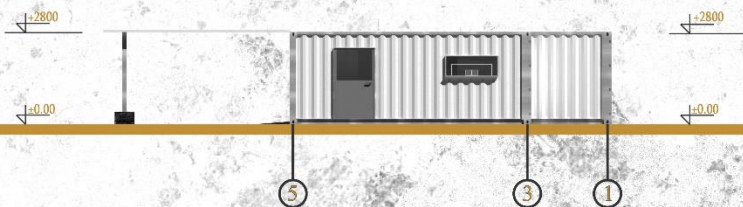


- მინი ჰოსპიტალის გვერდითა შესასვლელის დამსაზღვრებელი, შესაძლებელია მარტივად და სწრაფად პაციენტისთვის პირველიადაი სამედიცინო დახმარების გაწევა

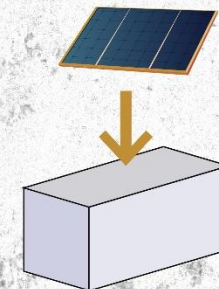
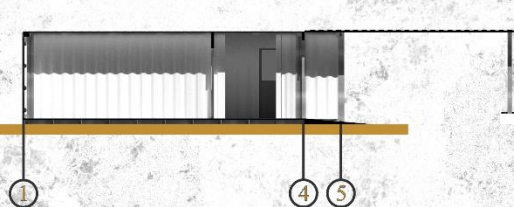
ფასადი ა - დ



ფასადი 5 - 1



ჭრელი 1 - 1



- კონტეინერის ზემოდან გამოწვავებული მზის პანელები დღის განმავლობაში დააგროვებენ ენერჯიას. გენერატორის დახმარებით მინი ჰოსპიტალი 24 საათის განმავლობაში იმუშავებს და მზად იქნება პაციენტების მისაღებად

ავტორი: ნიკა ადამია
კურსი: პირველი

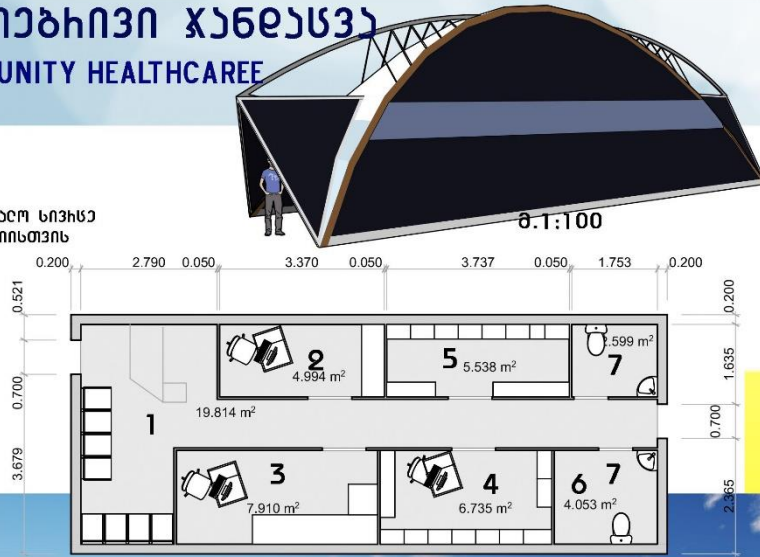
საზოგადოებრივი ჯანდაცვა

COMMUNITY HEALTHCARE

წამახალისებელი

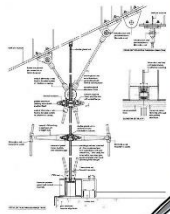
ქანცლიანანი

1. მოსასვლი ადგილი
2. საპირფარეო საბაჟი
3. სივრცე ბიჭი დაზოგადოებრივი
4. ადგილი
5. საწყობი
6. ბაზილი
7. საბაზი

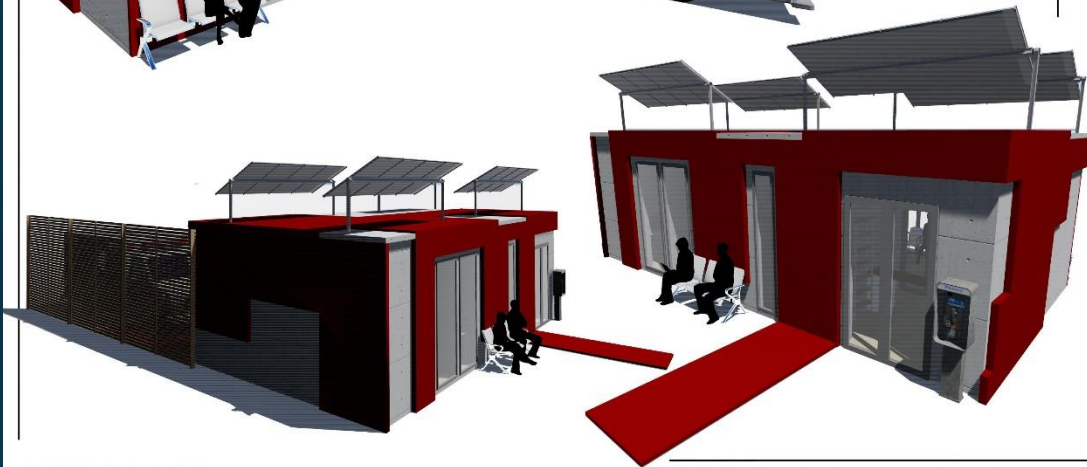


იდეა: ხაჩივი

ნაჭიხისებან დაზოგადოებრივი ჯანდაცვის სასამართლო სასამართლო, სხიხანე დაშლი სხიხანე, შანთნილიან დაზოგადოებრივი ბანსადაზოგადოებრივი



მოდულური სასოციალური
კლინიკა

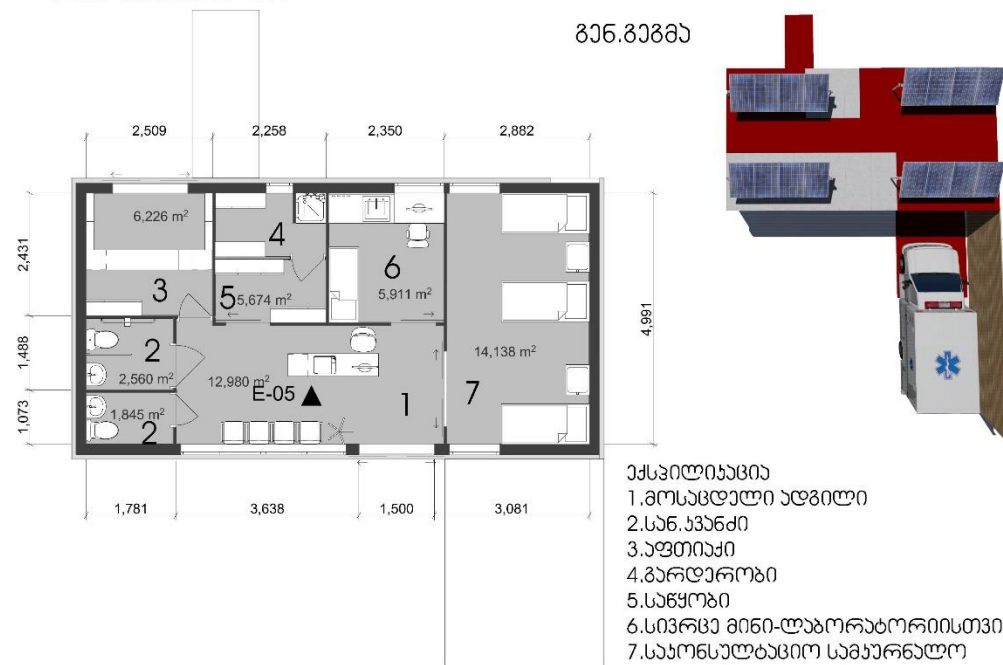


თიანეთის გზა 6600

ავღნიშნოთ

გეგმა მასშტაბი 1:50

განგებ



თიანეთის გზა 6600

წრივი მასშტაბი 1:50



ფასადი მასშტაბი 1:50

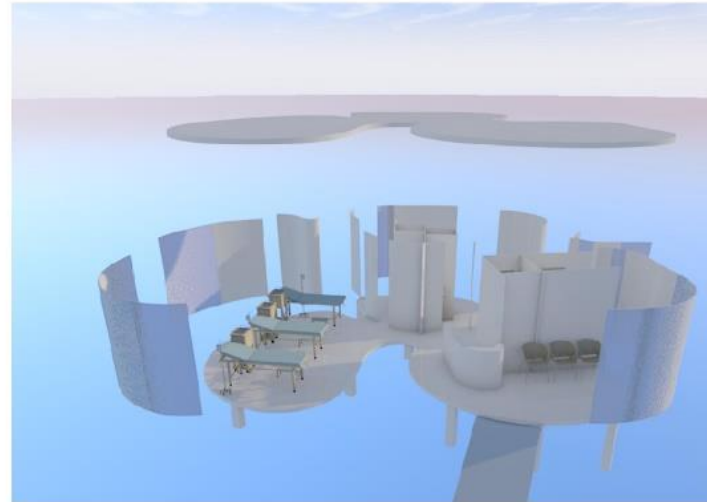
+3,300
 +2,718
 +2,400



თიანეთის გზა 6600

მცირე საზოგადოებრივი ჯანმრთელობის ცენტრი

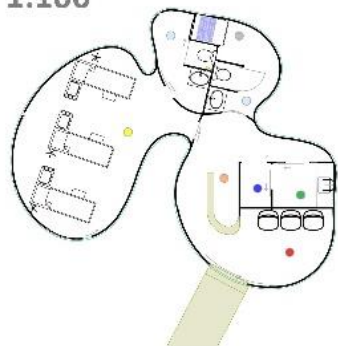
ავღნიშნოთ



ნათია
დათუაშვილი.
ჯგ. 6607

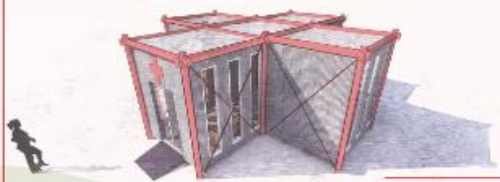
- მოსადგელი
- სველი წერტილები
- საკონსულტაციო სამკურნალო სივრცე
- აფთიაქი
- საწყობი
- ლაბორატორია
- გარდერობი
- საერთო სივრცე 50 მ²

მ. 1:100



მხირა ზოგის მოედური საზოგადოებრივი კლინიკა

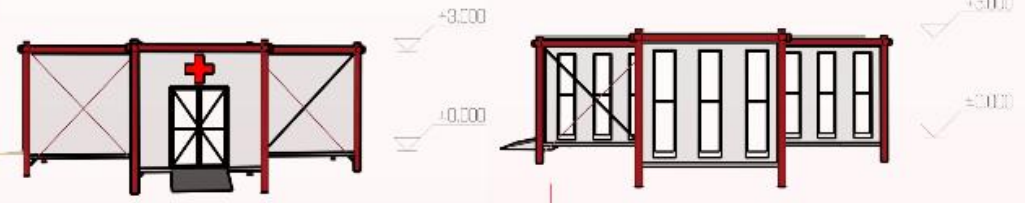
ავღნიშნოთ



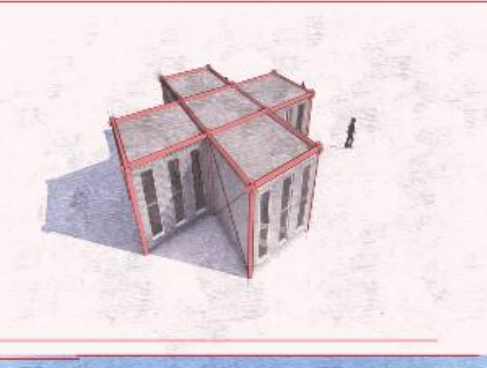
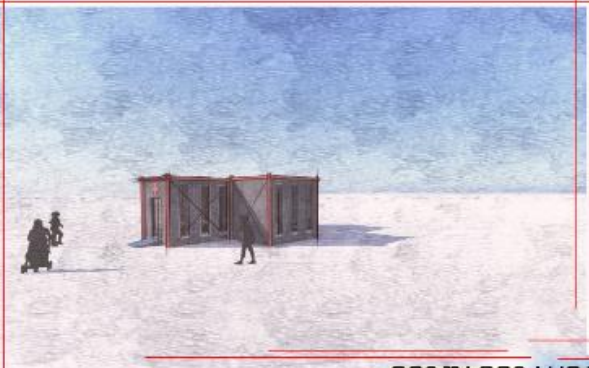
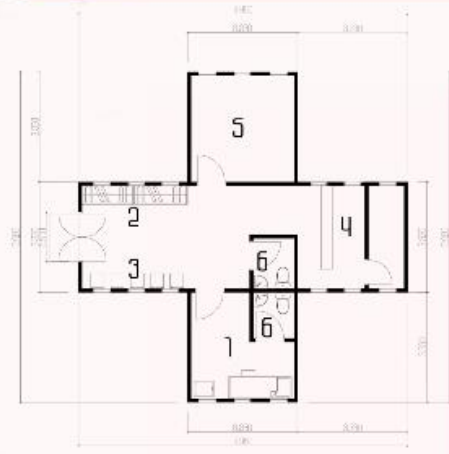
ბაზმა
მ 1:50

ფასალი
მ 1:50

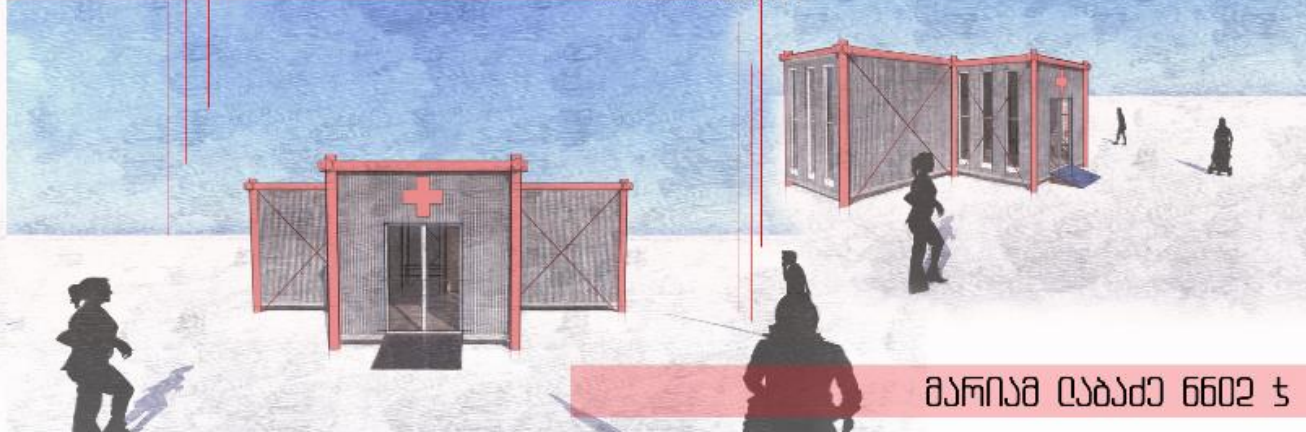
ბვ. ფასალი
მ 1:50



- ძვანობა
1. საპროექტო საპროექტო სივრცე
 2. ბარბორი
 3. მოსახლეი კვითი
 4. კვითი და საბოი
 5. სივრცე ბიტი-ბარბორი
 6. საბოი



ვიზუალიზაცია



მარია ლაბაძე 6602 ლ

მობილური კინიკა

საზოგადოებრივი ჯანდაცვა

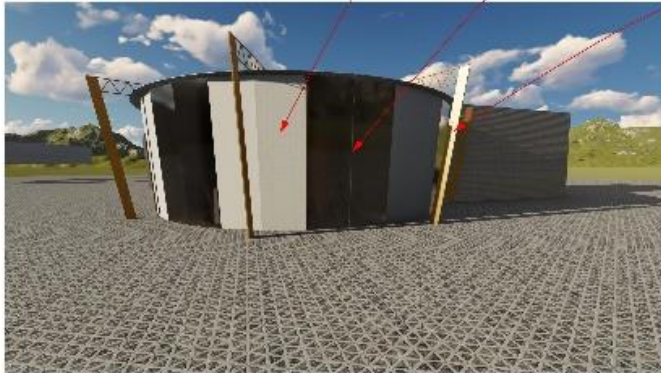


- ექსპლიკაცია
1. მოსადგელი სივრცე
 2. საკონსულტაციო/სამკურნალო სივრცე
 3. სივრცე მინი ლაბორატორიისთვის
 4. აუზთაუკი
 5. გარდერობი
 6. საწყობი
 7. სანვეანბი

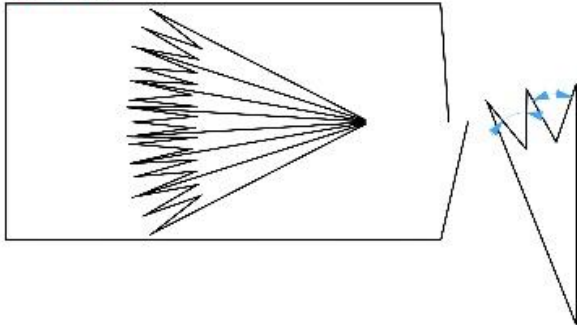
ბრეზენტი

პლასტიკა

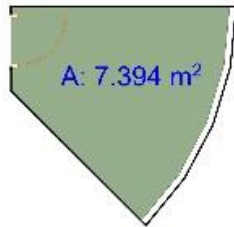
ლითონი



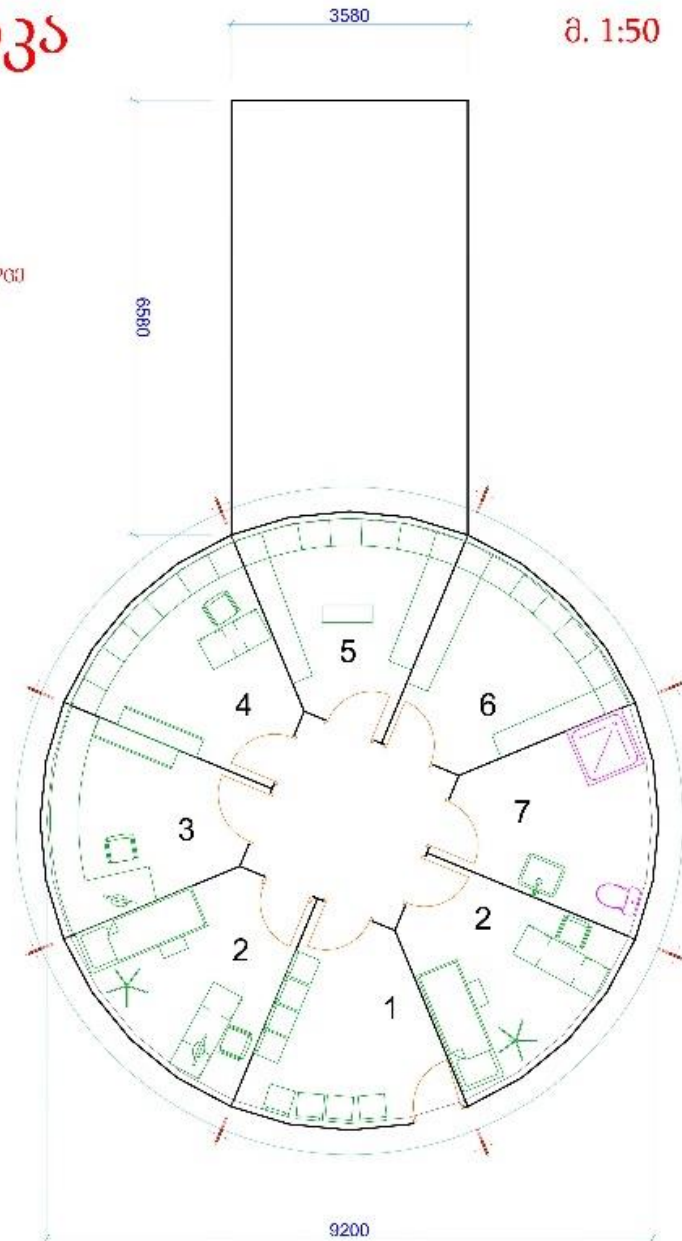
მ. 1:50



3400



A: 7.394 m²



მ. 1:50

გოგა გოშაძე
ჯგ:6607

ავღნიშნოთ

