

სტუდენტური პროექტები
"COMMUNITY HEALTHCARE" - საზოგადოებრივი ჯანდაცვა.

"COMMUNITY HEALTHCARE" - საზოგადოებრივი ჯანდაცვა.

- დავალება გულისხმობს მცირე ზომის მოდულური საზოგადოებრივი კლინიკის დაპროექტებას პირველადი სამედიცინო დახმარებისთვის. მათ ამავე დროს შეუძლიათ გაუწიონ გადაუდებელი სამედიცინო დახმარება საგანგებო სიტუაციების დროს. მაგალითად ეპიდემიის დროს მსგავსი კლინიკები მუშაობენ, როგორც მცირე ზომის საავადმყოფოები (მინი საავადმყოფო)
- მოთხოვნები:
- საკონსულტაციო სამკურნალო სივრცე
- გარდერობი
- მოსაცდელი ადგილი
- აფთიაქი და საწყობი
- სივრცე მინი-ლაბორატორიისთვის
- სანკვანძი
- პროექტირების დროს დასაშვებია დაემატოს სხვა ფუნქციებიც. ასევე შესაძლებელია შერჩეული იყოს ნებისმიერი ადგილი მშენებლობისთვის, როგორც ქალაქში ისე ქალაქის გარეთ.
- აუცილებელია კრეატიულობა, გამომგონებლობა კლინიკის არქიტექტურულ-მხატვრული სახის გადაწყვეტისას.
- კლინიკა შესაძლებელია აწყობილი იყოს სატვირთო კონტეინერებისგან, ასაწყობი და მოდულური კონსტრუქციებისგან. აუცილებელია შექმნათ ექსპერიმენტული, არატრადიციული, ორიგინალური სამედიცინო სივრცე. ამავე დროს იგი უნდა იყოს ფუნქციური და ესტეტიკის თვასაზრისით სასიამოვნო.
- ფართი მშენებლობისთვის არ უნდა აღემატებოდეს 50 კვ. მ.
- პროექტის შესრულების თარიღი: 2020 წლის 30 მაისი
- შეფასებისას გათვალისწინებული იქნება შემდეგი კრიტერიუმები:
- კონცეფცია
- ორიგინალობა
- ესთეტიკა
- სივრცის ეფექტური გამოყენება
- პრაქტიკულობა და ფუნქციურობა
- პროექტი უნდა ჩაბარდეს ელექტრონული სახით(JPG ფაილად);
- ყურადღება მიექცევა შესრულების ხარისხს (გრაფიკა) და ვიზუალურად მასალის წარმოდგენის კულტურას.



მსიჩა ზომის საზოგადოებრივი სამშენობლო სანატრი არის მოდულური და ტრანსფორმირებადი. პროექტი მოიცავს მთავარ კაფესულასა და პალატებს. მთავარ კაფესულაში განთავსებულია საკონსულტაციო საშუალებო სივრცე მონასტელი ადგილი, ადრიატი და სახეობი სივრცე მინი ლაბორატორიისთვის. სამაწილადი სივრცე და სანატრი კაფესულა მოქარებს ვერტიკალური ღერძის ბანკებს. განლაგებულია განლაგებულია კაფესულის სანატრი და მომსახურებელი რეილი ურჩიის ლიფტი. პალატაში განთავსებულია საშუალებო სივრცე და საბირჟაბო კაფესულაში არის რეზინოვანი მოქარებს, რომლებს ვერტიკალური ღერძის განლაგების, ასევე ბრუნვის საშუალები ღერძის ბარბეკუ.

განლაგებულია მოქარებსა და მომსახურებელი კაფესულის მომსახურებელი. კონსულტაციის მთავარი მიზანია, შეიქმნას მომსახურების სანატრი, რომელიც მოხდავად მსიჩა ურჩიის, ურჩიის და მომსახურებელი კაფესულისთვის საბირჟაბო ფაქტორული ადრიატი. იქიდან გამოდის, რომ კაფესულის ურჩიის კალატები განთავსებულია ვერტიკალურ სანატრში და მომსახურების მომსახურებელი კაფესულაში განლაგებულია მომსახურებელი კაფესულის სანატრი და მომსახურებელი რეილი ურჩიის ლიფტი. პალატაში განთავსებულია საშუალებო სივრცე და საბირჟაბო კაფესულაში არის რეზინოვანი მოქარებს, რომლებს ვერტიკალური ღერძის განლაგების, ასევე ბრუნვის საშუალები ღერძის ბარბეკუ.

- მცირე ზომის საზოგადოებრივი სამედიცინო ცენტრი არის მოდულური და ტრანსფორმირებადი. პროექტი მოიცავს მთავარ კაფესულასა და პალატებს. მთავარ კაფესულაში განთავსებულია საკონსულტაციო სამკურნალო სივრცე, მოსაცდელი ადგილი, ადრიატი და საწყობი, სივრცე მინი ლაბორატორიისთვის, სამაწილადი სივრცე და სანატრი. კაფესულა მოძრაობს ვერტიკალური ღერძის გასწვრივ, გადაადგილების გასამარტივებლად კაფესულის ცენტრში დამონტაჟებულია წრიული ფორმის ლიფტი. პალატაში განთავსებულია სამკურნალო სივრცე და საპირფარეო.



სტუდიები: მლი რამენიშვილი
 ავტორი: გიორგი კურსი IV

ელენე ბერძენიშვილი



მსირო ზომის საზოგადოებრივი სამედიცინო ცენტრი არის მოდულური და ტრანსფორმირებადი. პროექტი მოიცავს მთავარ კაფსულას და პალატას. მთავარ კაფსულაში განთავსებულია საკონსულტაციო სამკურნალო სივრცე მონაცემთა ადგილი. აფთიაქი და საფარული სივრცე მინი ლაბორატორიისთვის. საბანიკულაციო სივრცე და სანაღამო კაფსულა მოკარებს ვერტიკალური ღერძის განვარდნა. განვარდნილების განვარდნილებად კაფსულის სფერო და მოწყობილობა წარმოადგენს წარმოადგენს. პალატაში განთავსებულია სამკურნალო სივრცე და საპირფარეო კაფსულაში არის რეაბილიტაციის მოქმედება, რომლის ვერტიკალური ღერძის განვარდნა, ანაბე გრუნავს საკონსულტაციო ღერძის გარშემო და

განვარდნილებად კონსულტაციულად მიჩნეული კაფსულის მიმართულადაა კონსულტაციის მთავარი მიზანია, შეიქმნას მოგვლის სამედიცინო ცენტრი, რომელიც მიუცედავად მცირე ფართობისა უზრუნველყოფილია პაციენტისთვის საჭირო ყველა აღჭურვილობით. იქიდან გამომდინარე, რომ კაფსულების ფორმის პალატები განთავსებულია ვერტიკალურ საყრდენ ღერძზე, საჭიროების შემთხვევაში, შესაძლებელია მათი რაოდენობის გაზრდა. საცხოვრებელი კაფსულებისა და სამედიცინო ცენტრის ერთ სივრცეში განთავსებით შეიქმნა ერთიანი კონცეფცია, რომელიც პანდემიის დროს მომავლის ქალაქის მოდელს წარმოადგენს.



სტუდენტი: ელენე ბერძენიშვილი
 აბაჯი : 6602
 კურსი IV

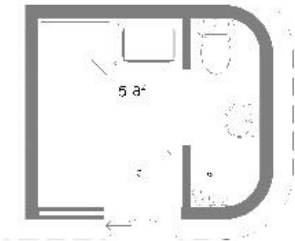
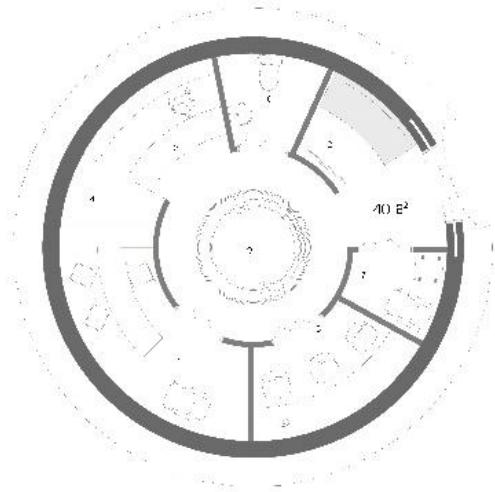
• კონცეფციის მთავარი მიზანია შეიქმნას მომავლის სამედიცინო ცენტრი, რომელიც მიუცედავად მცირე ფართობისა უზრუნველყოფილია პაციენტისთვის საჭირო ყველა აღჭურვილობით. იქიდან გამომდინარე, რომ კაფსულების ფორმის პალატები განთავსებულია ვერტიკალურ საყრდენ ღერძზე, საჭიროების შემთხვევაში, შესაძლებელია მათი რაოდენობის გაზრდა. საცხოვრებელი კაფსულებისა და სამედიცინო ცენტრის ერთ სივრცეში განთავსებით შეიქმნა ერთიანი კონცეფცია, რომელიც პანდემიის დროს მომავლის ქალაქის მოდელს წარმოადგენს.



მსიკა ზომის საზოგადოებრივი საგემინიო სენტრი არის მრღულური და ტრანსფორმირებადი. კრონტი მოცხვე მთავარ კაფულასა და პალატას. მთავარ კაფულაში განთავსებულია საკონსულტაციო საგარდალო სივრცე მოსახლელი ადგილი. აფთიაქი და საფუნი სივრცე შინი ლაბორატორიისთვის. საგანკულაში სივრცე და სანგანეი კაფულა მოქარებს ვერტიკალური ღარის განვრცო. ბალანდრეების განგარტივებულ კაფულის სენტრში დამონტაჟებულია წიკული ფორმის ლიფტი. პალატაში განთავსებულია საგარდალო სივრცე და საკრფარემო კაფულაში არის რეგულირებადი მოქარებს, რომლის ვერტიკალური ღარის განვრცო, ასევე გრუნავს სპატიარი ღარის გარემო და

ბალანდრეებზე ვერტიკალურად აჩრთადი კაფულის მიგარტულაში მოსეფუნის მთავარი მიჯანა, შიქანა მოვალის საგემინიო სენტრი, რომლის მიხედვებ მსიკა ფარტოვისა, უჯრეველყოფილია პატიანდისთვის საჭირო ყველა ადფუკვილუბით. იკიდან გამოშლინარა, რომ კაფულის ფორმის პალატაში განთავსებულია ვერტიკალურ საყრდენ ღარებზე საჭიროების შემთხვევაში შესაქმვებლია გათი რაოდენობის გარტა. სასოვრებელი კაფულაში და მსიკა ზომის საგემინიო სენტრს შევეოფით შიქანა ერთიანი მოსეფუნის, რომლის პალატის ღარს პალატის მოვალის მოღულ წარმოადგენს.

საზოგადოებრივი საგემინიო სენტრი



ბალანდრეები

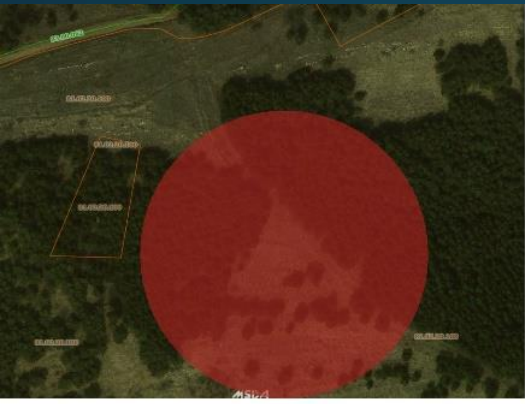
- | | |
|-----------------------------------|----------------|
| 1. საკონსულტაციო საგარდალო სივრცე | 6. სანგანეი |
| 2. მოსახლელი სივრცე | 7. საგანკულაში |
| 3. აფთიაქი | 8. საკრფარემო |
| 4. საფუნი | 9. ლიფტი |
| 5. სივრცე შინი ლაბორატორიისთვის | 10. პალატა |

კაფულაში არის რეგულირებადი, მოქარებს, რომლის ვერტიკალური ღარის განვრცო, ასევე გრუნავს სპატიარი ღარის გარემო და ბალანდრეებზე ვერტიკალურად აჩრთადი კაფულის მიგარტულაში. მოსეფუნის მთავარი მიჯანა, შიქანა მოვალის საგემინიო სენტრი, რომლის მიხედვებ მსიკა ფარტოვისა, უჯრეველყოფილია პატიანდისთვის საჭირო ყველა ადფუკვილუბით. იკიდან გამოშლინარა, რომ კაფულის ფორმის პალატაში განთავსებულია ვერტიკალურ საყრდენ ღარებზე, შესაქმვებლია გათი რაოდენობის გარტა. სასოვრებელი კაფულაში და მსიკა ზომის საგემინიო სენტრის შევეოფით შიქანა ერთიანი მოსეფუნის, რომლის პალატის ღარს პალატის მოვალის მოღულ წარმოადგენს.

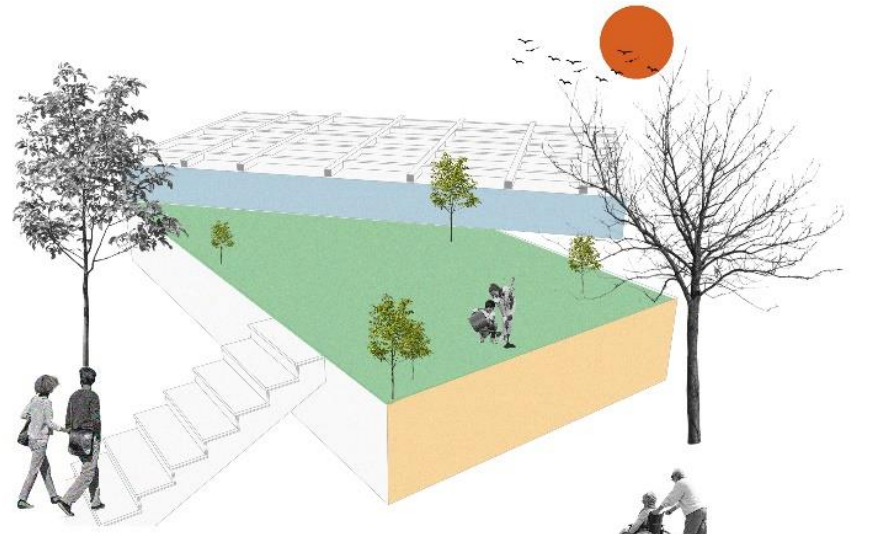


სტუდენტი: ელენე ბერძენიშვილი
ჯგუფი : 6602
კურსი IV





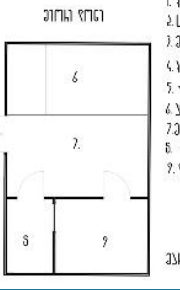
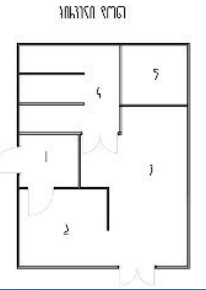
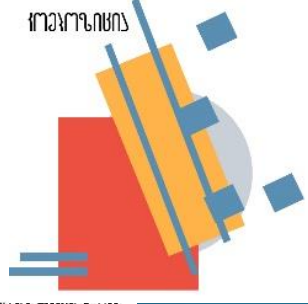
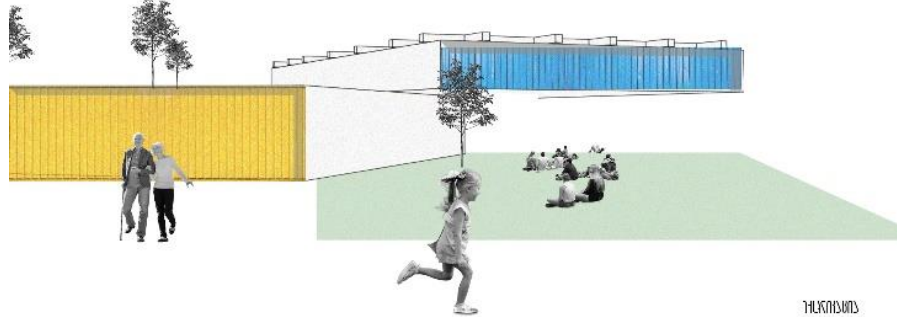
მშენებლის სარეკონსტრუქციო პროექტი - მშენებლის პროექტი



- საპროექტო ტერიტორია მდებარეობს წავეისში, ახლოს არის დასახლებასთან და ასევე გზასთან. საკმაოდ გამწვანებული ზონაა, რაც ვეუიქრობ მნიშვნელოვანია კლიმატისთვის.
- შევქმენი მოდულური სისტემა კონსტრუქციებით, ერთნაირი მოდულების "გაზრდით" მივიღე ტერასულად განვითარებული შენობა.
- პირველი დონე შეადგენს 40 კვ.მ. სადაც განთავსებულია საკონსულტაციო სივრცე, ასევე დავამატე კალატი რამდენიმე ადამიანისთვის, რომელიც იქნება ტრანსფორმირებადი ტიხრებით. (საჭიროების შემთხვევაში იქნება პალატა.) სახურავი გამწვანებულია. თავის მხრივ აქ განდგმა სივრცე ურთიერთობისთვის.

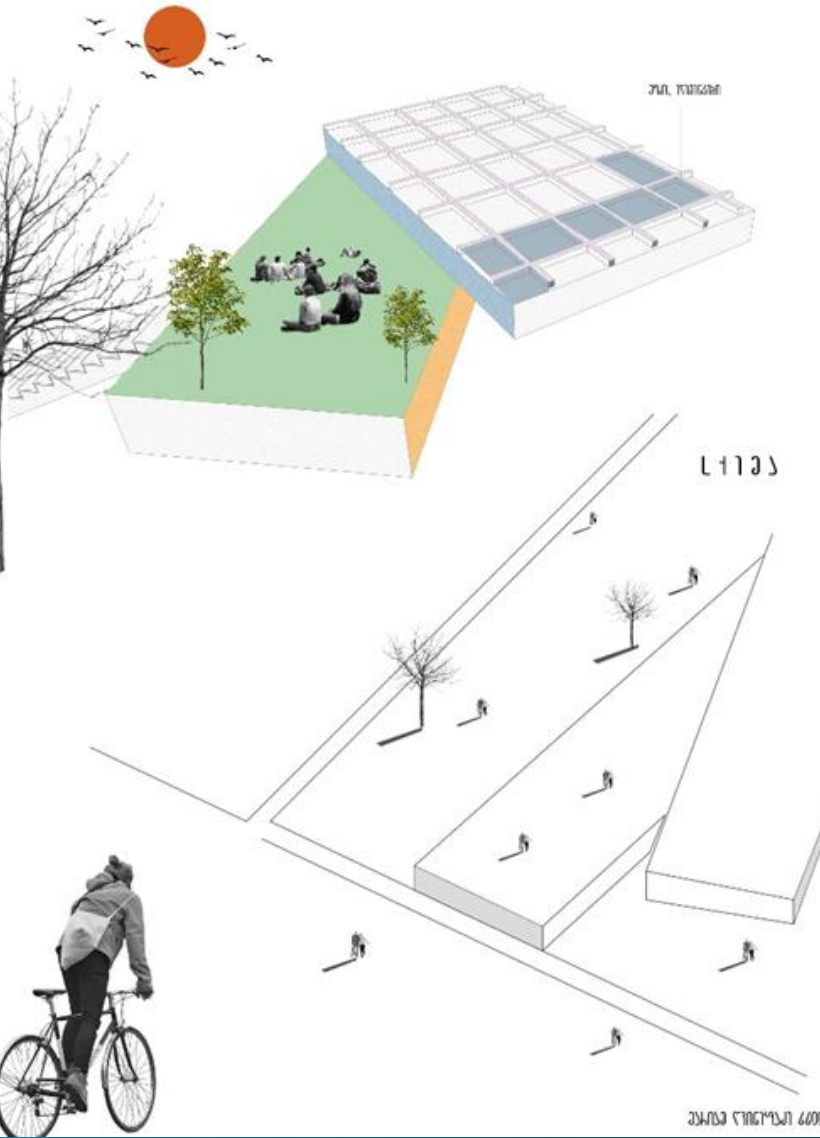
მეორე დონე არის 30კვ.მ. სადაც განთავსებულია სააფთიახო სივრცე მეორე საწყობით და ასევე მზის ლამპარატორიით. მეორე დონე მთლიანად "ზედა განათების"ზე მუშაობს. სახურავი წარმოდგენილია ვეადარტული "ზადით". ზედა განათებისთან ერთად ვიქნებ ექ "Solar Panels", რომელსაც ვაქვ სტრუქტურულ ადგილებში, მაგალითად: გამოდინარე იქიდან რომ, ლამპარატორიას არ სჭირდება დიდი ოდენობით ბუნებრივი განათება, ასევე სველ წერტილს ამ ადგილებში სახურავზე ვაქვ მზის ელემენტებს, რომლითაც ხაზს ვუსვამ ფუნქციებსაც. ფუნქციებს ვკეთავ სტრუქტურული ნაწილებით.

კონსტრუქციებით, მარტივი გეომეტრიული ფორმებით შევქმენი კომპოზიცი, რომელიც ტერასულად ვითარდება, ერთნაირიდან დაკავშირებული კიბით. შეიძლება ითქვას, რომ ორმაგი ხასიათი აქვს. ანუ ერთდროულად არის ძალიან მარტივი და ამავე დროს რთული სივრცეები. ტადაი ანდო როკო პალსში ამბობდა: "მინდოდა შევქმენა საზოგადოებრივი სივრცეები, ამ შემთხვევაში კიბები, ვფიქრობ ამით მივაღწიე სიმარტივის უარყოფას".



- შენიშვნა
1. კონსულტაციო სივრცე
 2. საკონსულტაციო სივრცე
 3. პალატა
 4. სახავე
 5. WC
 6. ურთიერი (საჭიროები)
 7. საკონსულტაციო სივრცე
 8. WC
 9. სახავე
- პროექტი: 2022 წელი

მშენებლის სარეკონსტრუქციო პროექტი - მშენებლის პროექტი

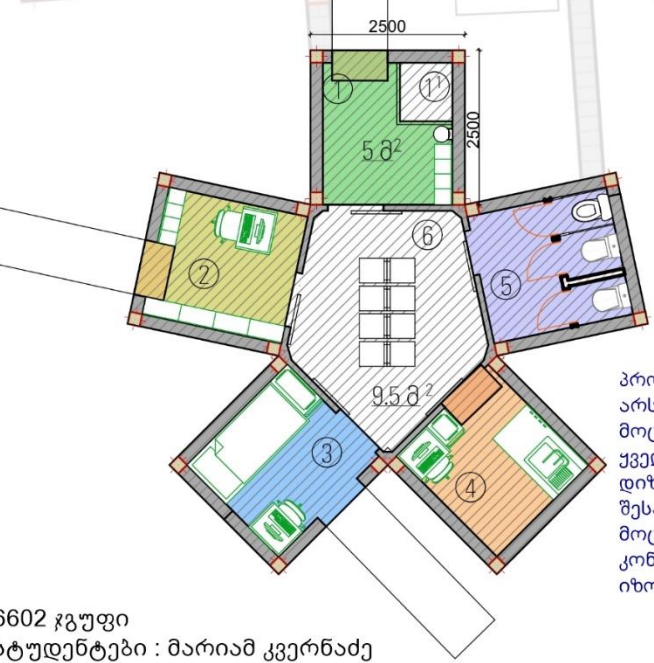


მარიამ ღვინევაძე

COMMUNITY HEALTHCARE

საზოგადოებრივი ჯანდაცვა

საზოგადოებრივი ჯანდაცვა არის ის მნიშვნელოვანი და უურადასაღები თემა, რომელსაც დღესდღეობით დიდი ყურადღება ეთმობა. ჩვენი მიზანი იყო შეგვექმნა ისეთი მარტივი და კომპაქტური მოწყობილობა, რომელიც დახმარებას გაუწევს მოქალაქეებს ყველანაირ სიტუაციაში. შექმნილმა სიტუაციამ დაგვანახა მსგავსი მოძრავი, გასაშლელი კონსტრუქციების სიმრავლის აუცილებლობა, ამიტომაც გახდა აქტუალური მოდულური კლინიკის დაპროექტება. ის აერთიანებს შემდეგ კრიტერიუმებს: სივრცის ეფექტურად გამოყენებას, პრაქტიკულობას და ფუნქციონალურობას.



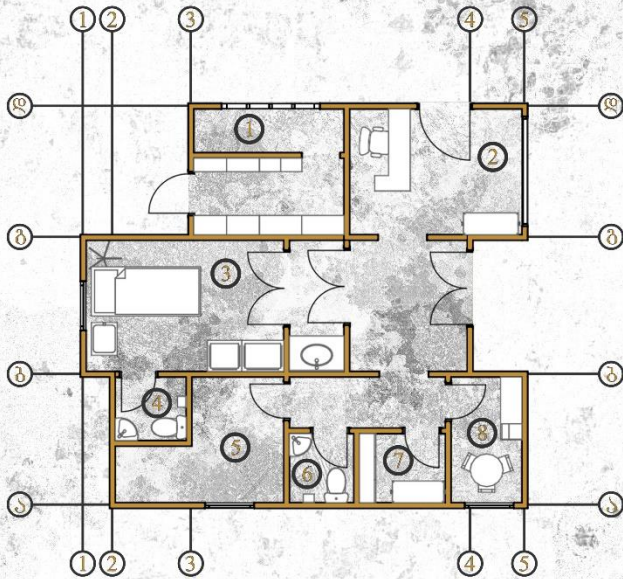
- ① შესასვლელი სივრცე
- ① სადღინფექციო ოთახი
- ② აფთიაქი
- ③ საკონსულტაციო სამკურნალო სივრცე
- ④ მინი ლაბორატორია
- ⑤ სანკვანძი
- ⑥ მოსაცდელი ადგილი

პროირიტეტი იყო პანდუსების არსებობა. მოდულური კლინიკის მოცემული ფორმა იმეორებს ყველასთვის ნაცნობი ლოგოს დიზაინს. ამის დახმარებით მარტივი შესამჩნევი იქნება კლინიკის მოცულობაც. აგებულია ლითონის კონსტრუქციისგან და გააჩნია იზოლირებული ფუნქციური ოთახები.

6602 ჯგუფი
სტუდენტები : მარიამ კვერნაძე
თორნიკე დარჩია

Community Healthcare

პირველი სართულის გეგმა 1:100

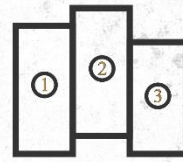


ექსპლიკაცია

- 1 აფთიაქი + საწყოები
- 2 მიმღები + მოსადგელი
- 3 პალატა
- 4 სან.კვანძი
- 5 მინი ლაბორატორია
- 6 სან.კვანძი
- 7 გარდერობი
- 8 მოსასვენებელი ოთახი

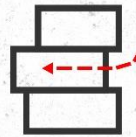
განმარტება

- კლინიკა შეტეხს ერთბაშად ერთი პლაცენტის მიღებას და გადაუდებელი სამედიცინო დახმარების გაწევას, რის შემდეგაც პაციენტი გადამისწვრთმდება უახლეს ჰოსპიტალში



მოდულები

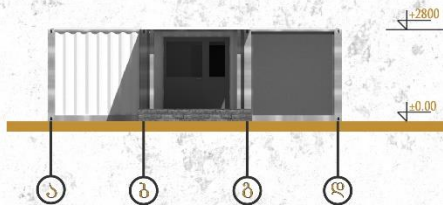
- გამოყენებულია 2 სახის კონტეინერი
- 1. 7900x2400 (⊙ ⊙)
- 2. 6200x2400 (⊙)
- 3. ფართობი 49მ²



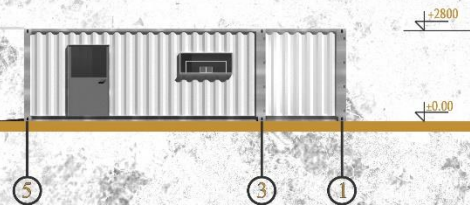
- მინი ჰოსპიტალის გვერდითა შესასვლელის დამსახურებით, შესაძლებელია მარტივად და სწრაფად პაციენტისთვის პირველიადი სამედიცინო დახმარების გაწევა



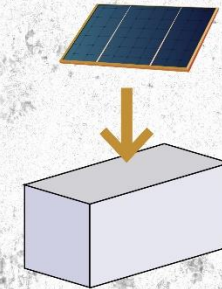
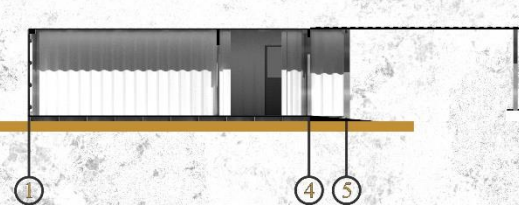
ფასადი ა - დ



ფასადი 5 - 1



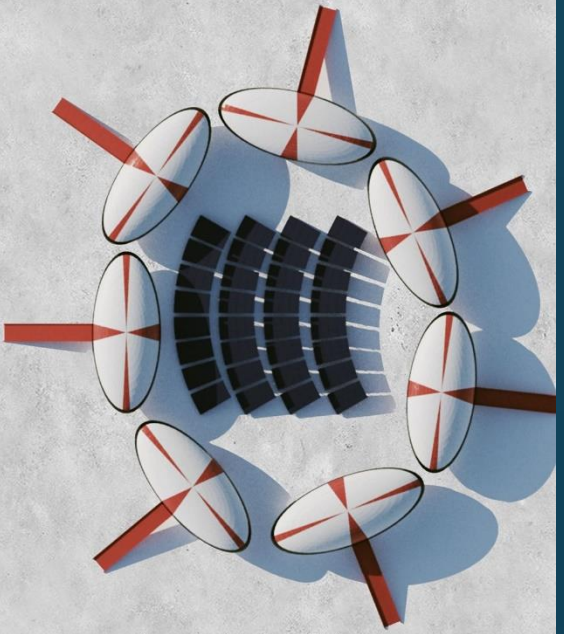
ჭრელი 1 - 1



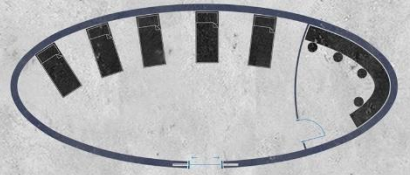
- კონტეინერის ზემოდან გამოწვავილი მზის პანელები დღის განმავლობაში დაგროვებენ ენერჯიას. გენერატორის დახმარებით მინი ჰოსპიტალი 24 საათის განმავლობაში იმუშავებს და მზად იქნება პაციენტების მისაღებად

ავტორი: ნიკა ადამია
კურსი: პირველი

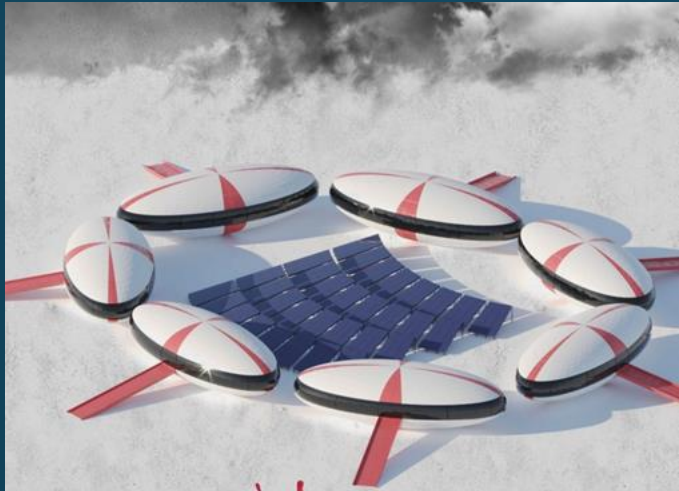
ს
 Ⴀ
 Ⴂ
 Ⴃ
 Ⴄ
 Ⴅ
 Ⴆ
 Ⴇ
 Ⴈ
 Ⴉ
 Ⴊ
 Ⴋ
 Ⴌ
 Ⴍ
 Ⴎ
 Ⴏ
 Ⴐ
 Ⴑ
 Ⴒ
 Ⴓ
 Ⴔ
 Ⴕ
 Ⴖ
 Ⴗ
 Ⴘ
 Ⴙ
 Ⴚ
 Ⴛ
 Ⴜ
 Ⴝ
 Ⴞ
 Ⴟ



მოდული სივრცის აწყობა, რეკონსტრუქციის ფორმის შიშველი დასაწყისი, მანქანების მოძრაობის სივრცის დაგეგმვა.
 ათათ მოდული იქნის 5 ზედაპირს და რეკონსტრუქციის მასატი.
 შინს რეკონსტრუქციის მოქმედება დასაწყისი, მუდმივად ვარდის ანგარიშს. ძირითადი მასალები არ დასაწყისი და მისი მასატი.



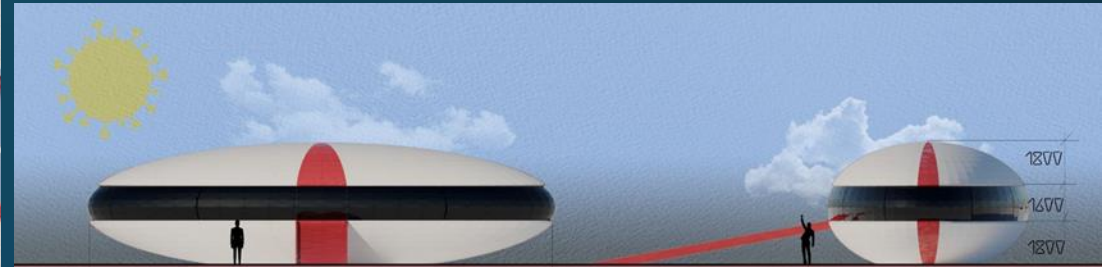
სივრცის რეკონსტრუქცია 6700



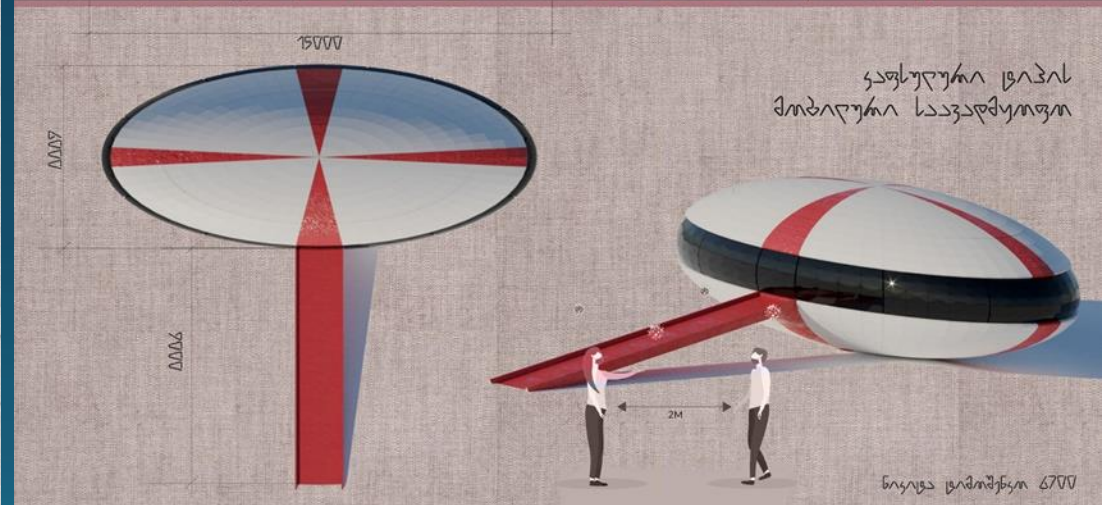
CAPSULE



სივრცის რეკონსტრუქცია 6700



1800
 1600
 1200



15000

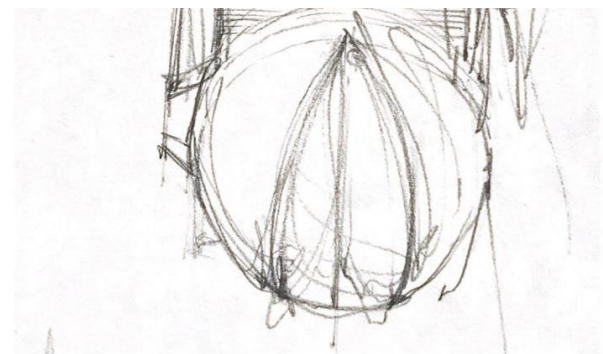
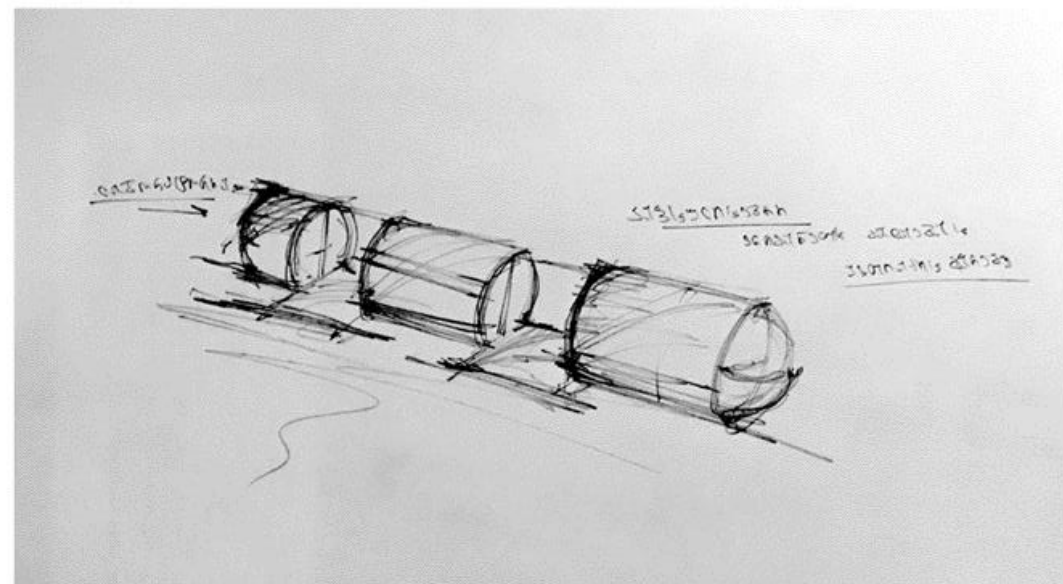
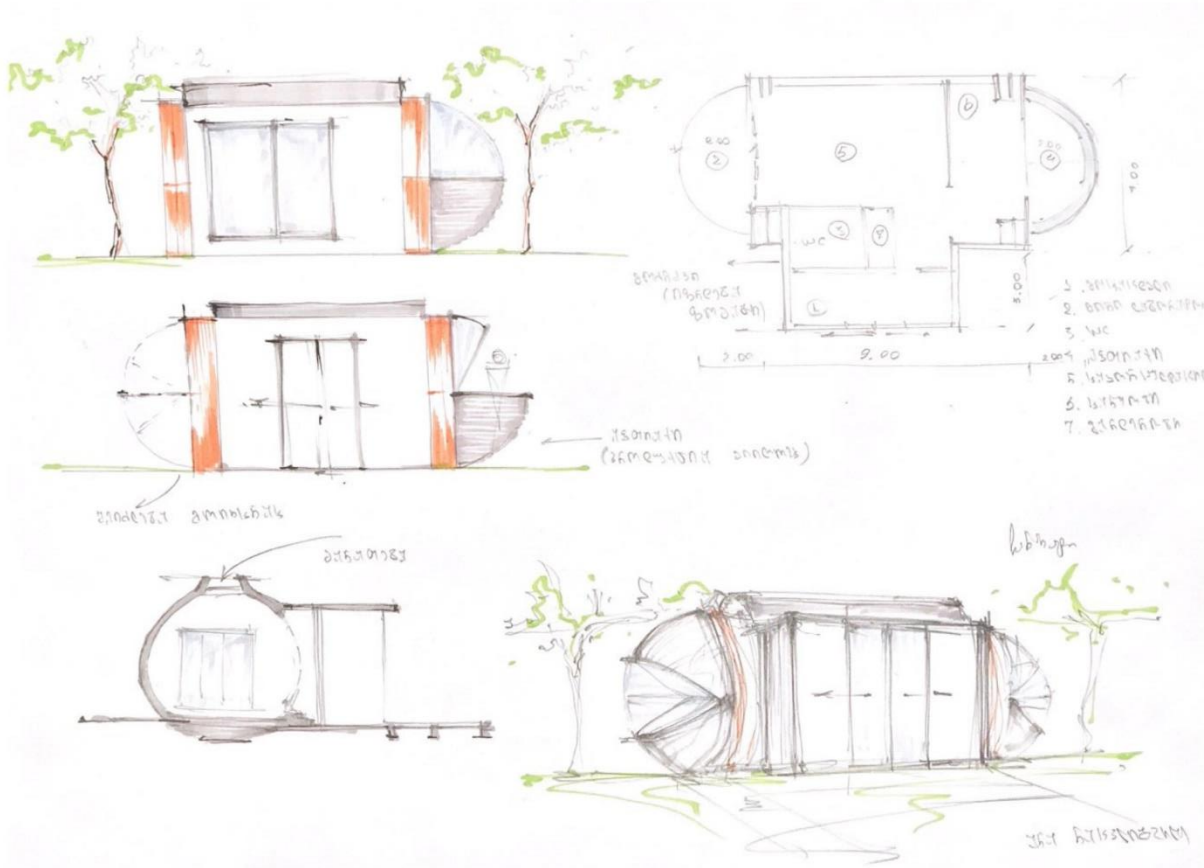
10000

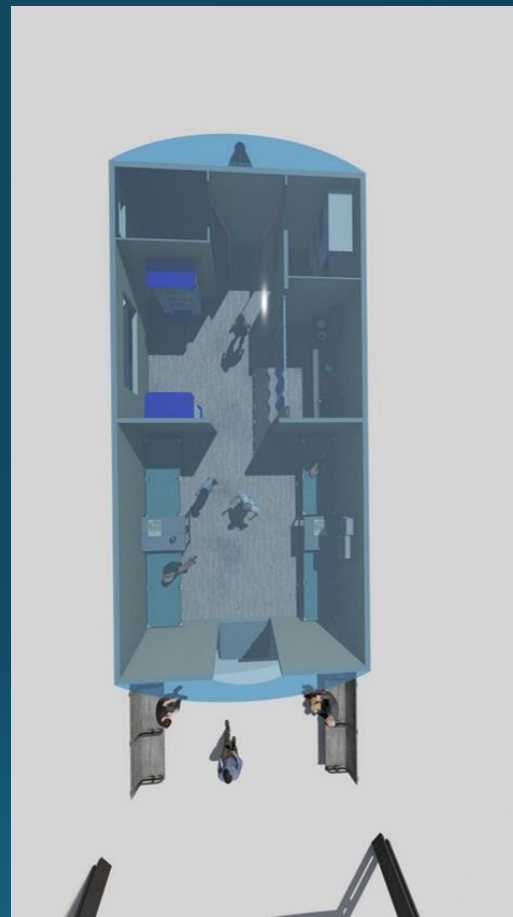
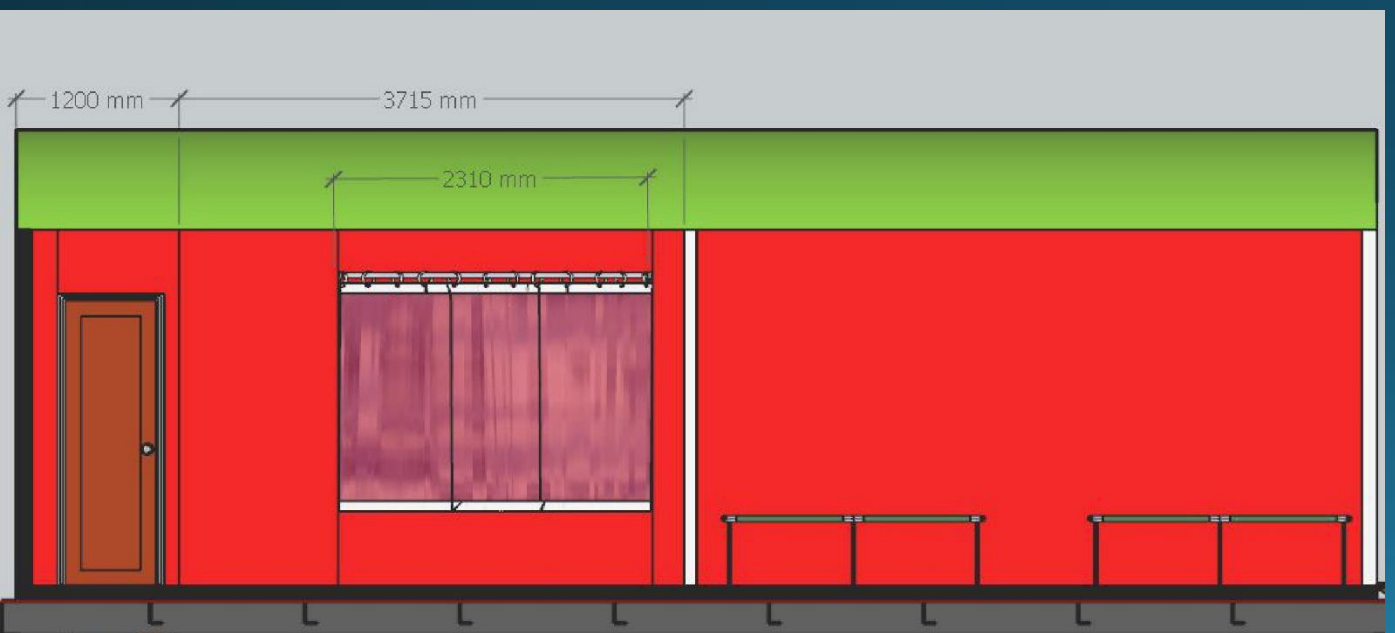
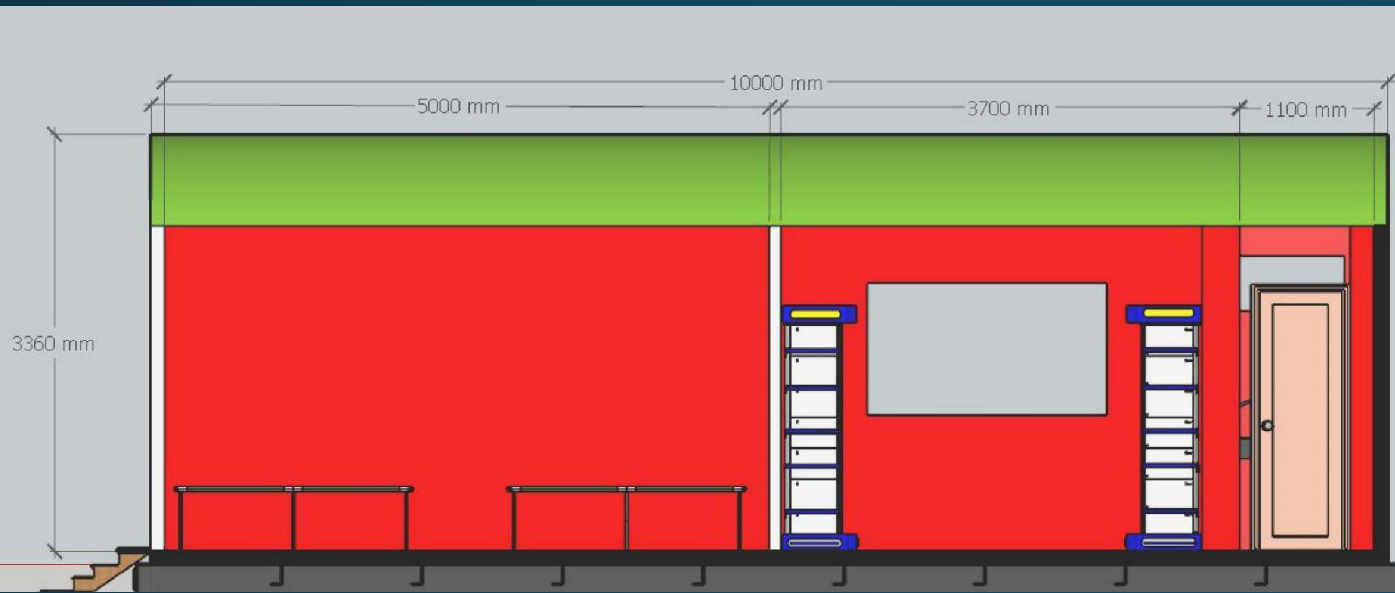
9000

2M

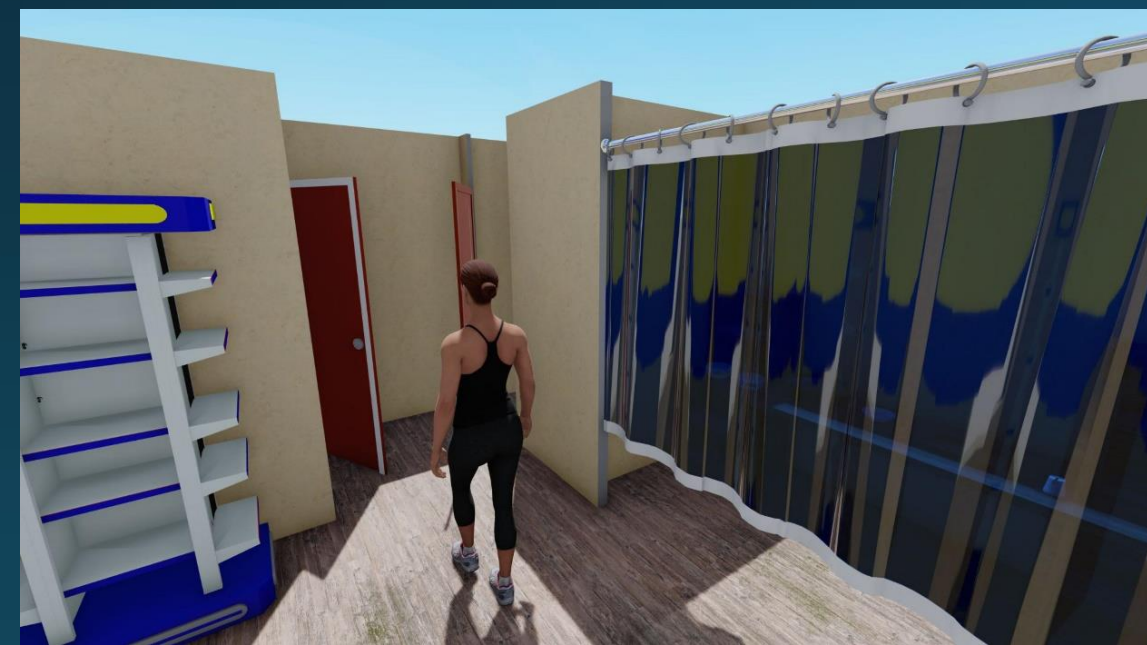
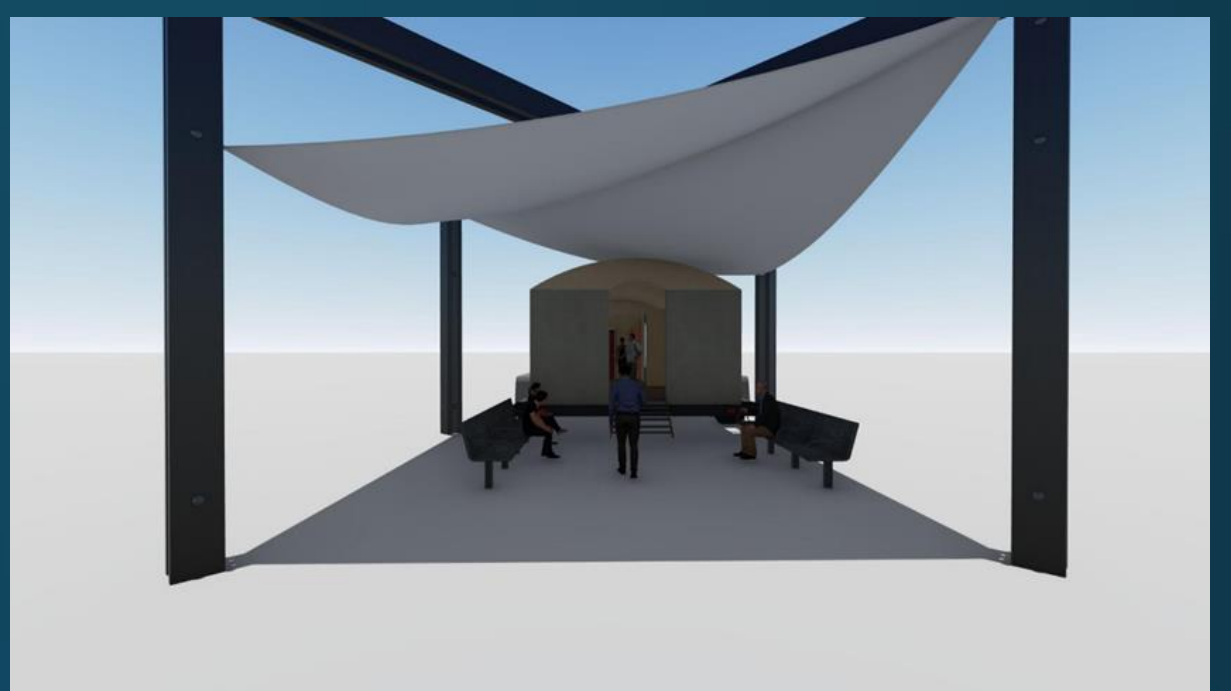
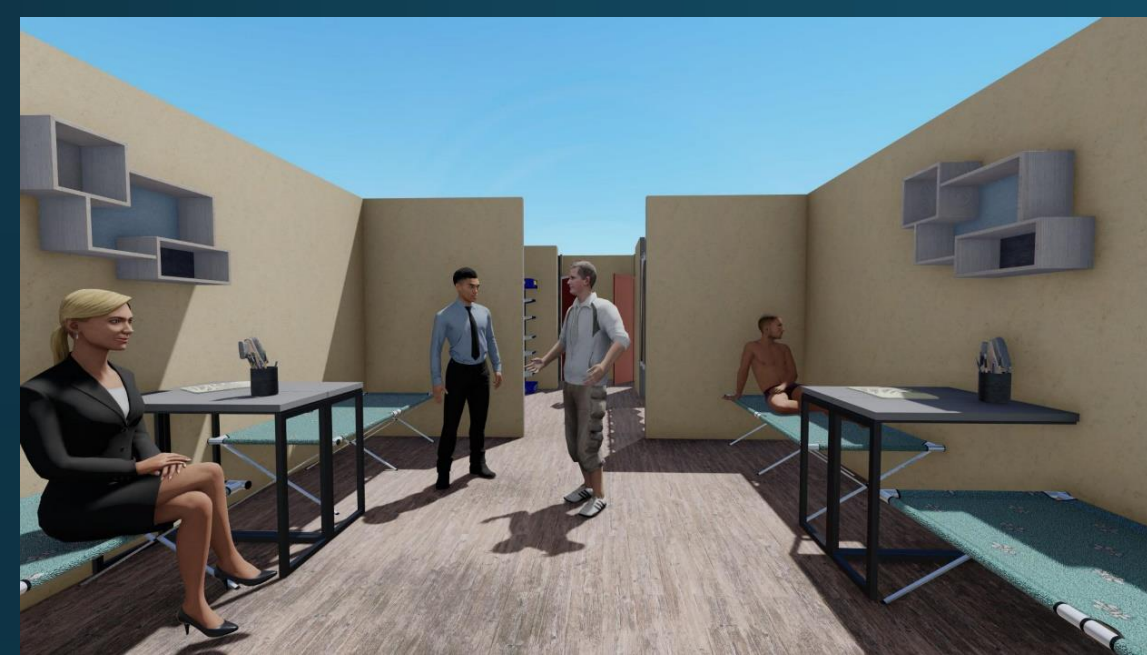
ვახუშტის რეკონსტრუქციის დასაწყისი

სივრცის რეკონსტრუქცია 6700





ანდრო ასათიანი



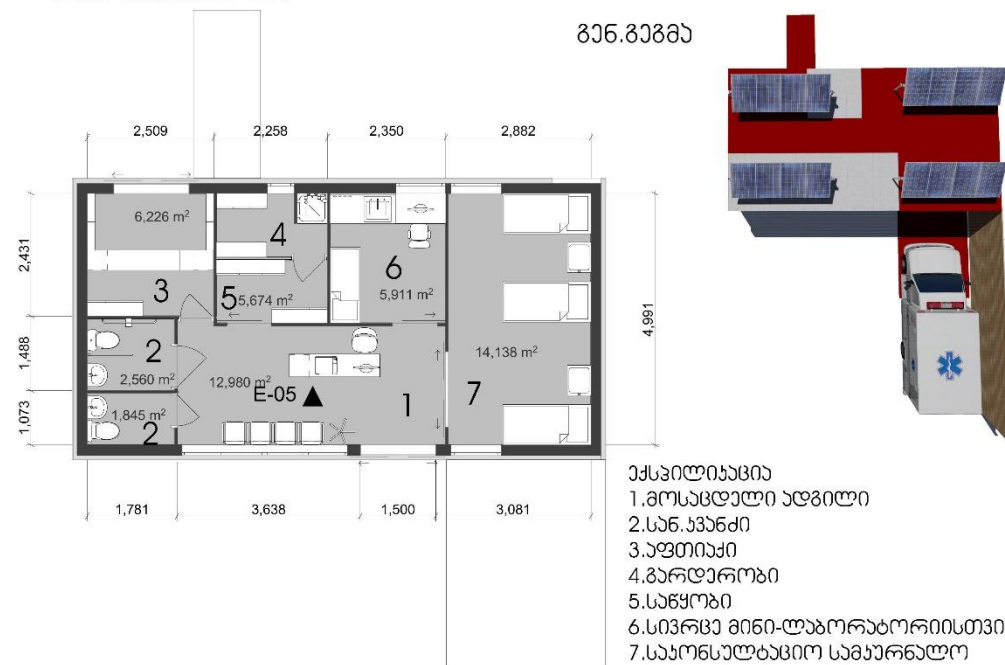
მოდულური საოპერაციო
ჯლინიხა



თიანეთის გზა 6600

გეგმა მასშტაბი 1:50

836.გეგმა



თიანეთის გზა 6600

წერილი მასშტაბი 1:50



ფასადი მასშტაბი 1:50

▼ +3,300
▼ +2,718
▼ +2,400

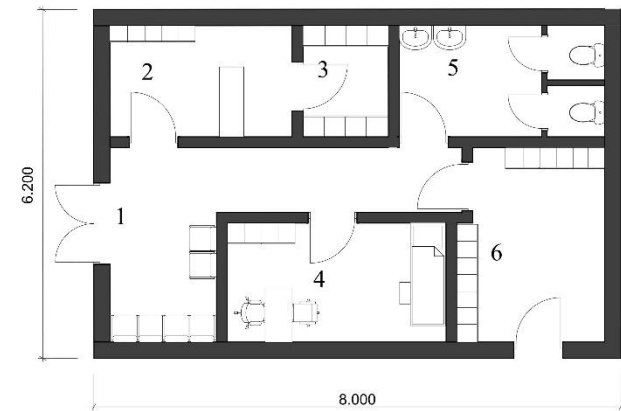


თიანეთის გზა 6600



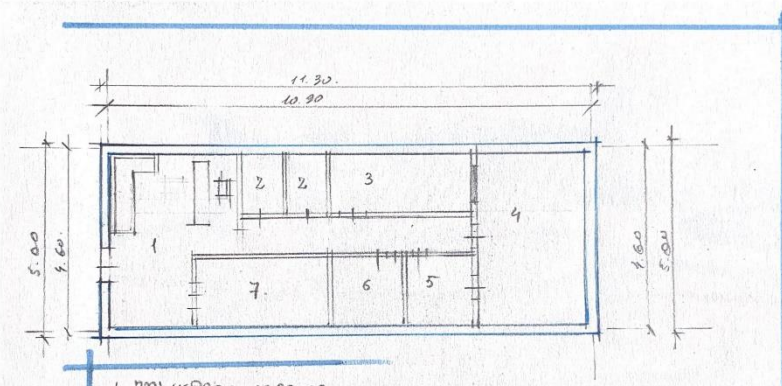
მცირე ზომის მოდულური საზოგადოებრივი კლინიკა პირველადი სამედიცინო დახმარებისთვის
გეგმა მასშტაბი 1:50

1. მიმღები
2. აფთიაქი
3. საწყოები
4. საკონსულტაციო
5. სველი წერტილი
6. გარდერობი



მარიამ მესხია
6600

მოდულური საზოგადოებრივი კლინიკა



1. მოსასხიდი ადგილი.
2. სან. ბუნძი
3. სივსეა მიწი-ლავთსაქოლი დავი.
4. სპორტსაქოლი სავსინამო სივსეა.
5. სავსოპი.
6. გვსრეხომი
7. სვითატი.

გუნგემის ჩანახატი

