



არქიტექტურის, ურბანისტიკის  
და დიზაინის ფაკულტეტი

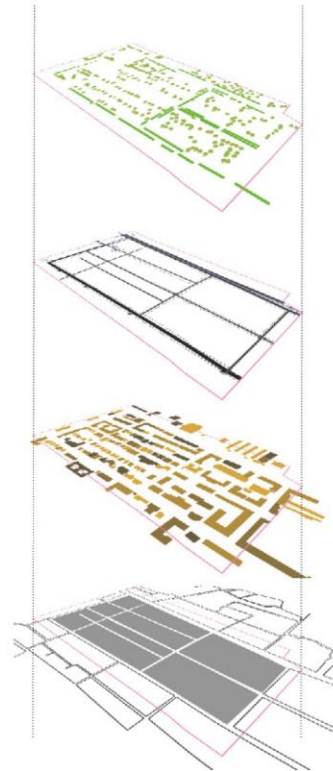
# ევროპული ქალაქგეგმარებითი სტანდარტების გავლენა თბილისის ურბანული გარემოს ფორმირებაზე (ვაკის უბნის მაგალითზე)

ჯგუფის ორგანიზატორი ასოც. პროფესორი მ. ფოჩხუა.

ჯგუფის მენტორი დოქტორანტი ო. მჭედლიშვილი.

ჯგუფის წევრები: გიორგი ხელაძე, ოთარ კუბლაშვილი, მირანდა გულბანი, ნიკა ადამია, მარიამ მეგრელიშვილი, გუგა მგელაძე, მარიამ მესტიაშვილი და თამარ კენჭოშვილი

# საკვლევ-საპროექტო ტერიტორიის გენერალური გეგმა



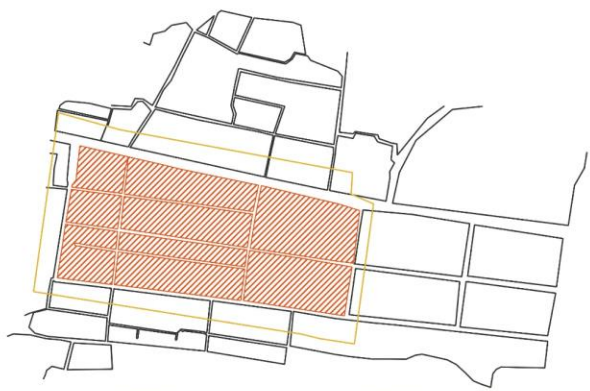
მშენა ნარგავები

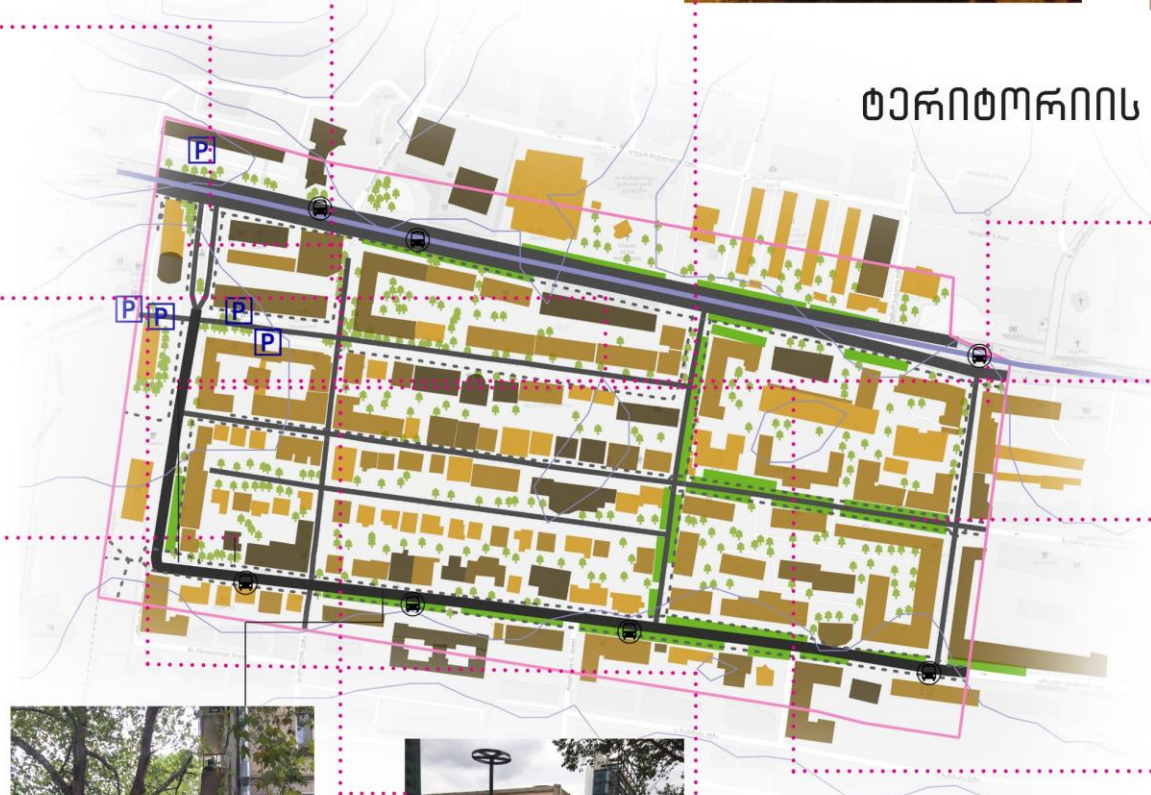
გზათა ქსელი

განაშენიანება

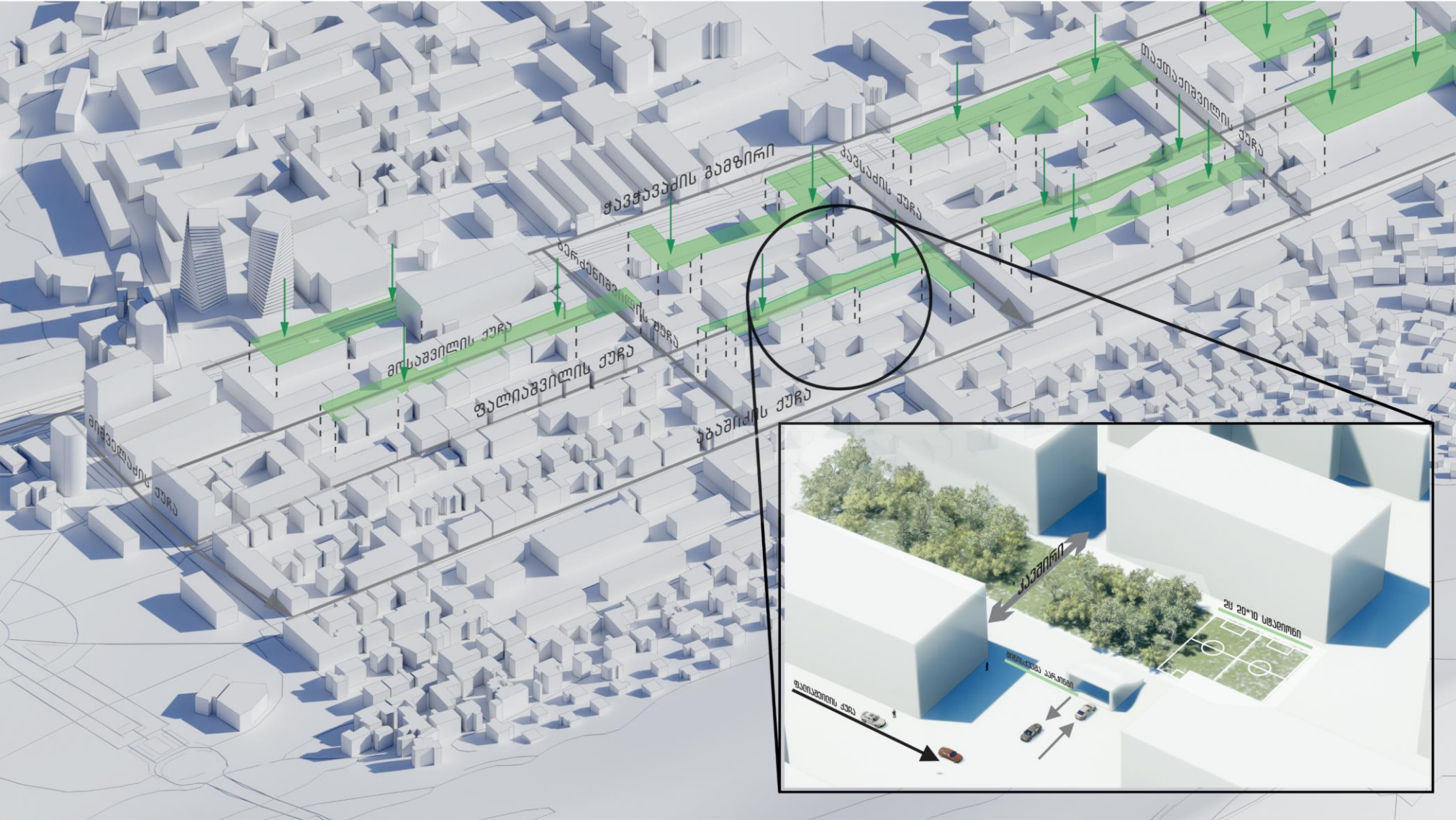
საპროექტო კვარტლები

- საკვლევ-საპროექტო ტერიტორიის კონტური
- ავტობუსის ხაზი
- ერთოთლიანი ცალმხრივი საავტომობილო გზა
- ერთოთლიანი ცალმხრივი საავტომობილო გზა ველობილიცით
- ორთოთლიანი ცალმხრივი საავტომობილო გზა
- მსხვილი საფეხმავლო ბილიცი
- ⊗ ავტობუსის გაჩერება
- Ⓟ მსხვილი საპარკინგე სივრცე
- განაშენიანება სართულიანობის მიხედვით
- 10+
- 7-9
- 4-6
- 1-3
- დაღე მდგომი ხე
- გამწვანების ზოლი
- ტოპოგრაფიული ხაზი

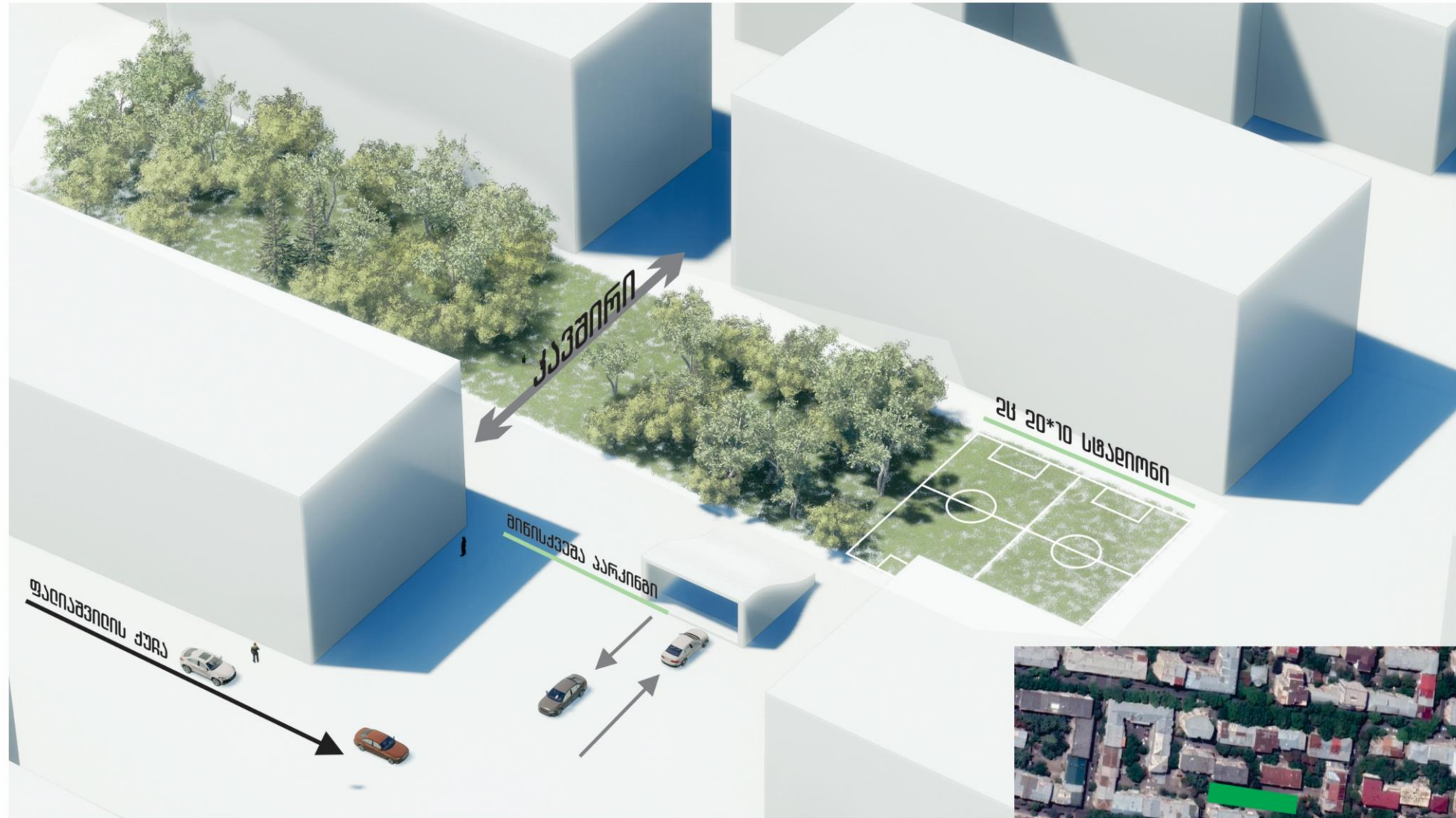




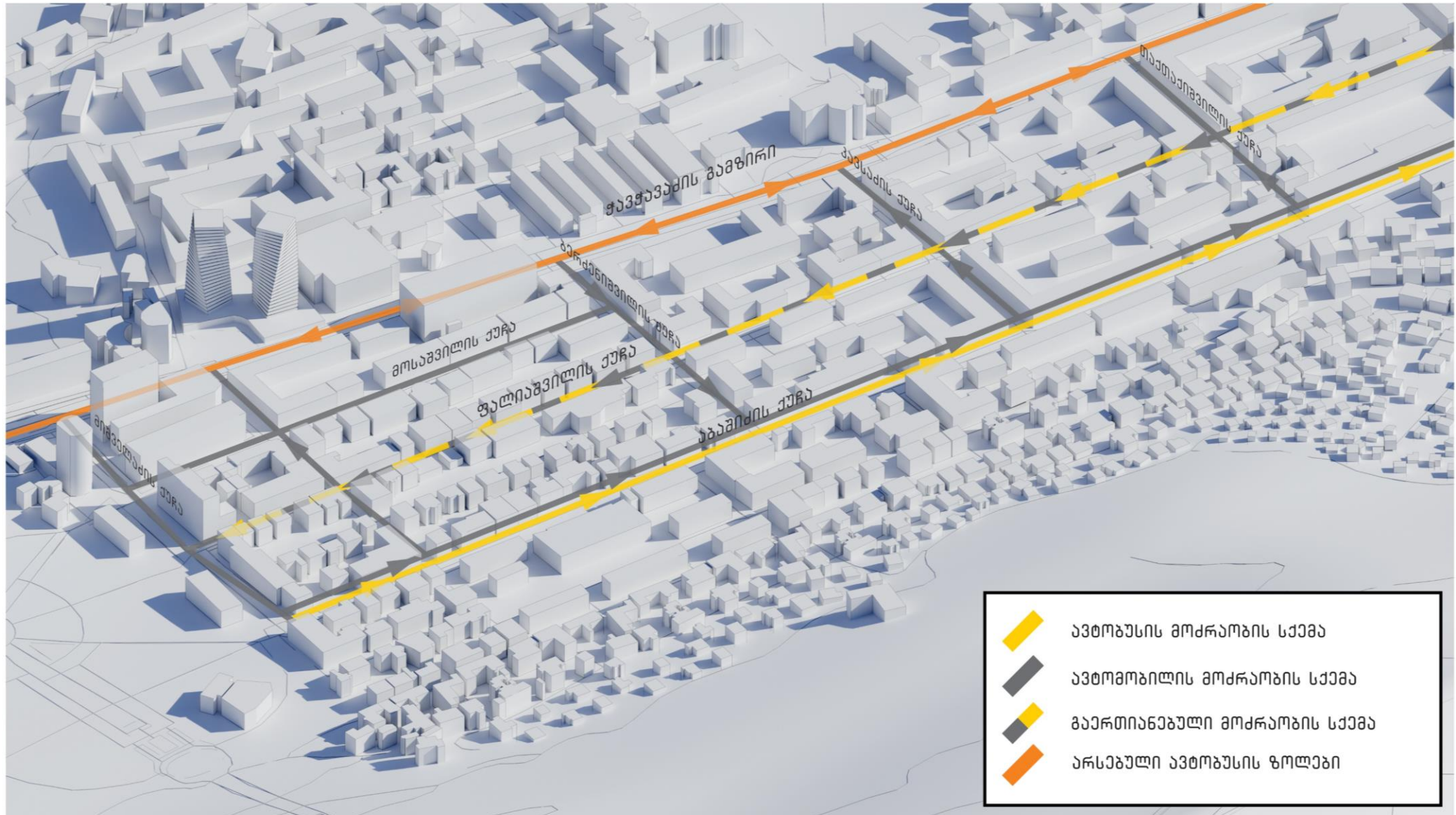
შიდა კვარტალური ეზოების რეკონსტრუქცია: გამწვანება და მიწისქვეშა პარკინგი



# მინისქვეშა პარკინგი, გამწვანება და სტადიონები

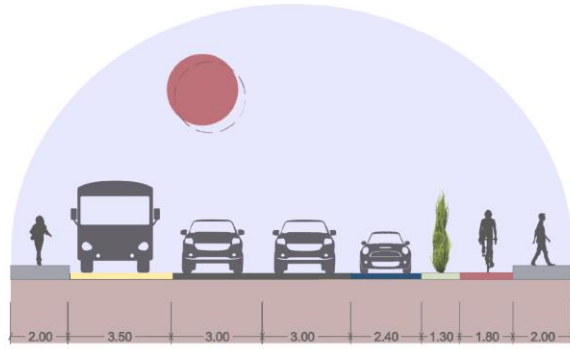


# საზოგადოებრივი ტრანსპორტის მოძრაობის შესაძლო სქემა

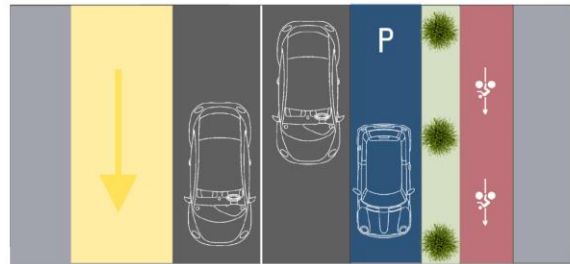




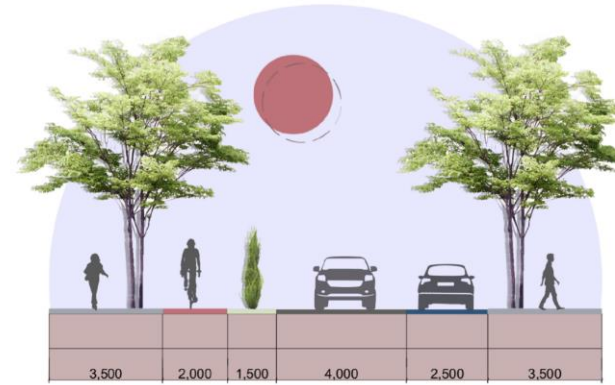
### აგაზიძის ქუჩის ჭრილი



### აგაზიძის ქუჩის გეგმა



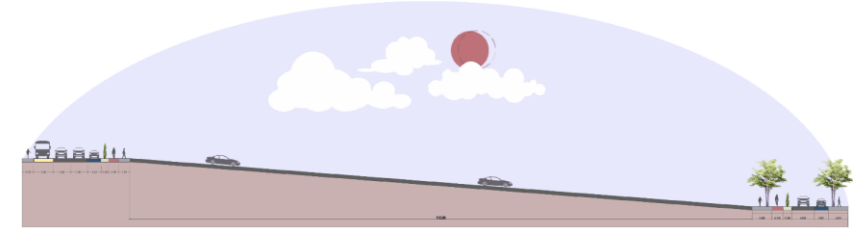
### ფალიაშვილის ქუჩის ჭრილი



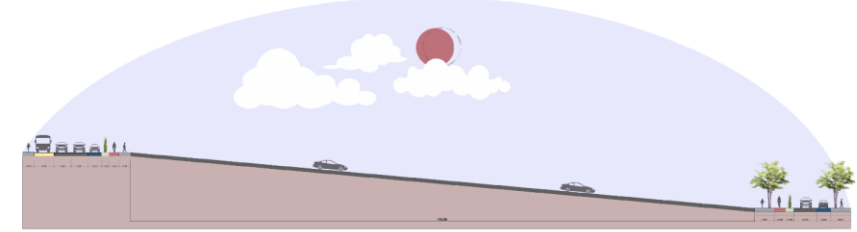


# მიშველას ქუჩის ჭრილი

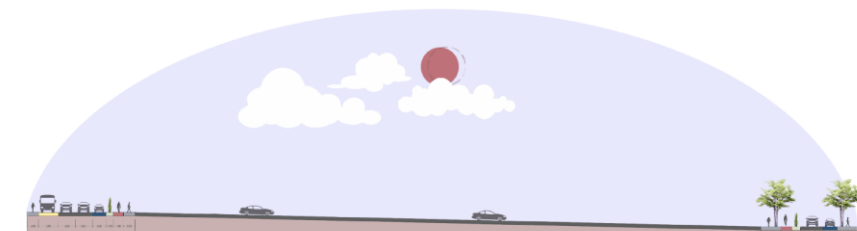




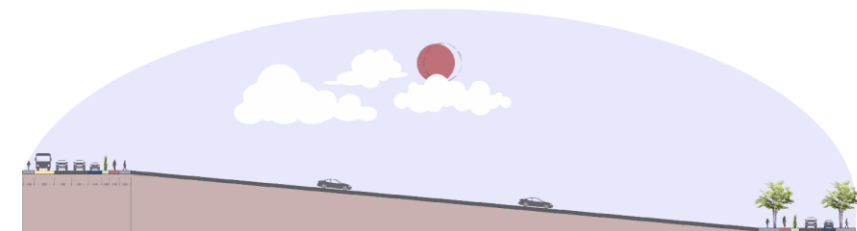
აბაშიძის ქუჩა
**დარციალის ქუჩა**  
8.63%-იანი პანოტი
ფალიაშვილის ქუჩა



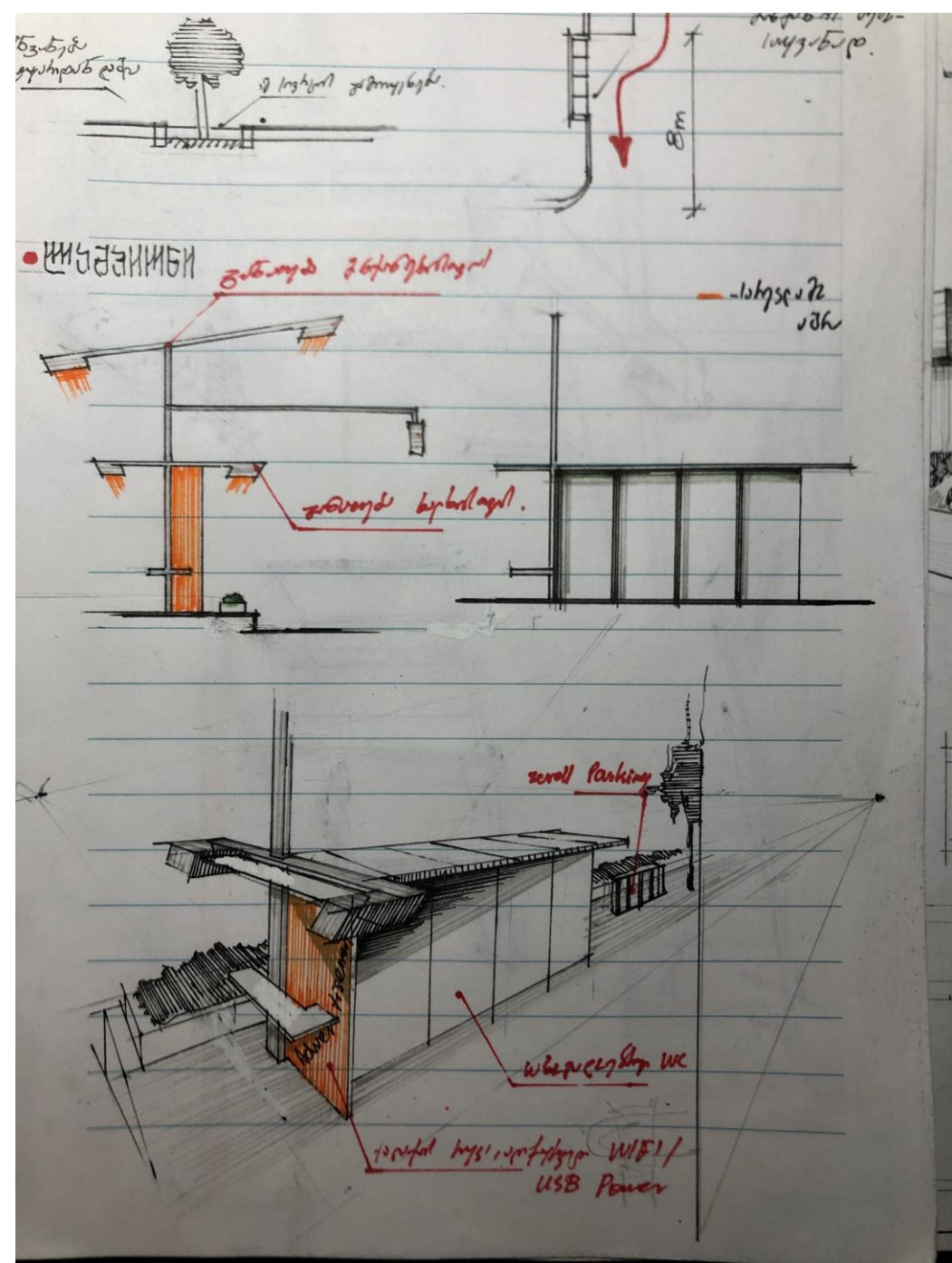
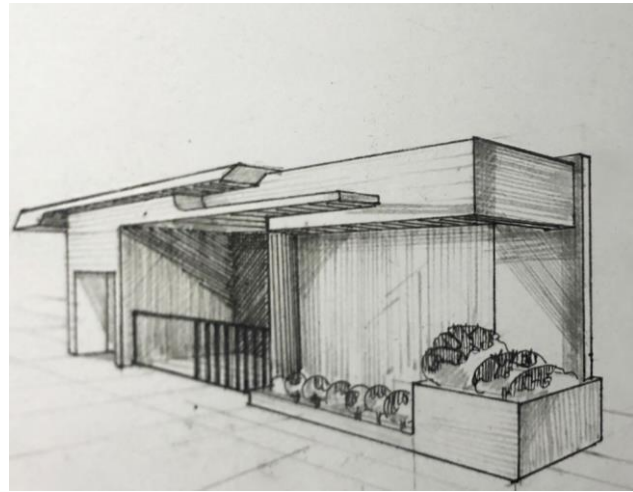
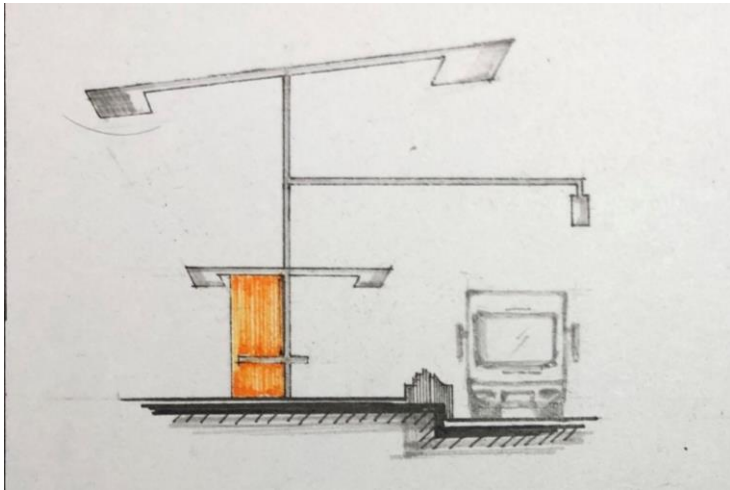
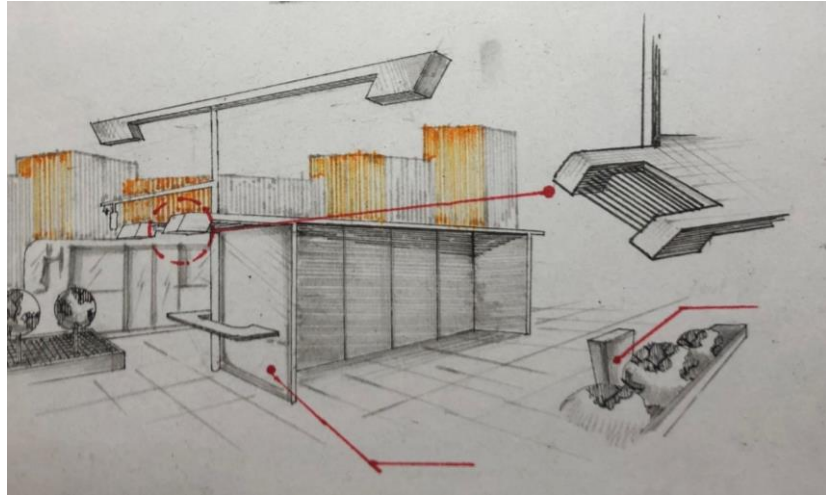
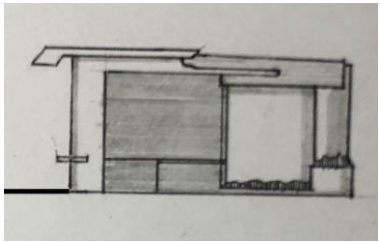
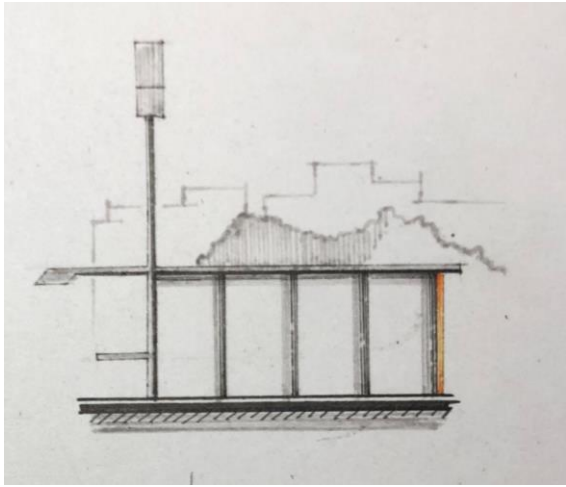
აბაშიძის ქუჩა
**ბარკენიშვილის ქუჩა**  
8.90%-იანი პანოტი
ფალიაშვილის ქუჩა



აბაშიძის ქუჩა
**თაქთაქიშვილის ქუჩა**  
2.27%-იანი პანოტი
ფალიაშვილის ქუჩა



აბაშიძის ქუჩა
**კავსაძის ქუჩა**  
9.09%-იანი პანოტი
ფალიაშვილის ქუჩა



# გმადლობთ ყურადღებებისთვის



არქიტექტურის, ურბანისტიკის  
და ლიზანის ფაკულტეტი