



სსიპ საქართველოს ტექნიკური უნივერსიტეტის
აკადემიური საბჭოს და წარმომადგენლობითი (სენატის) საბჭოს
ერთობლივი დადგენილება № 01-05-17/01

ქ. თბილისი

14 თებერვალი 2018

საქართველოს ტექნიკური უნივერსიტეტის
სტრუქტურის დამტკიცების შესახებ

საქართველოს განათლებისა და მეცნიერების მინისტრის 2013 წლის 9 სექტემბრის №133/ნ ბრძანებით დამტკიცებული „საჯარო სამართლის იურიდიული პირის – საქართველოს ტექნიკური უნივერსიტეტის წესდების“ მე-11 მუხლის „გ“ ქვეპუნქტისა და აკადემიური საბჭოს და წარმომადგენლობითი საბჭოს (სენატი) გაერთიანებული სხდომის 2018 წლის 14 თებერვლის №1 ოქმის საფუძველზე საქართველოს ტექნიკური უნივერსიტეტის აკადემიური საბჭოს და წარმომადგენლობითი საბჭოს (სენატი) გაერთიანებულმა სხდომამ დაადგინა:

1. დამტკიცდეს რექტორისა და ადმინისტრაციის ხელმძღვანელის მიერ წარმოდგენილი სტუ-ის სტრუქტურა დანართის შესაბამისად;
2. დადგენილება შეიძლება გასაჩივრდეს გამოქვეყნებიდან 1 თვის ვადაში თბილისის საქალაქო სასამართლოში, მდებარე: ქ. თბილისი, დავით აღმაშენებლის ხეივანი მე-12 კმ., №6.

აკადემიური საბჭოს თავმჯდომარე,

წარმომადგენლობითი საბჭოს (სენატი) სპიკერი,

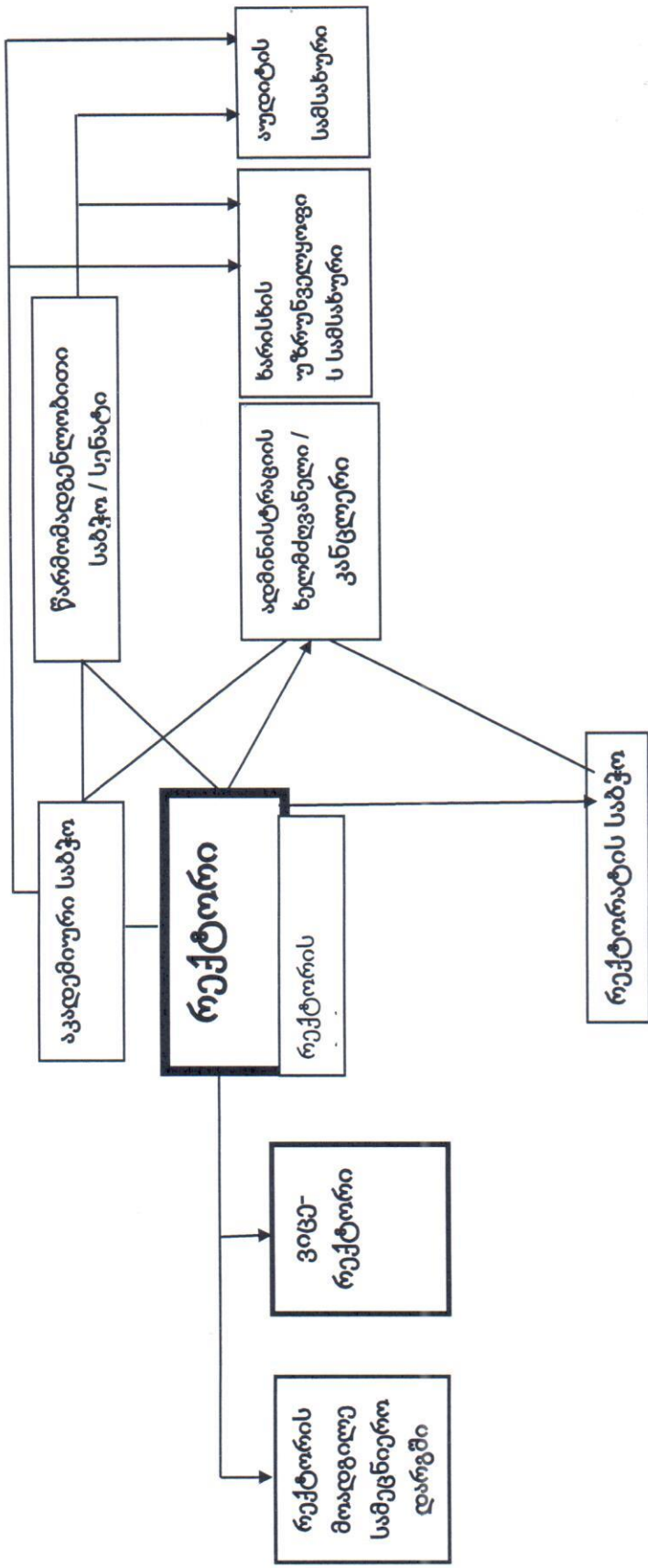
აკადემიკოსი ა. ფრანგიშვილი

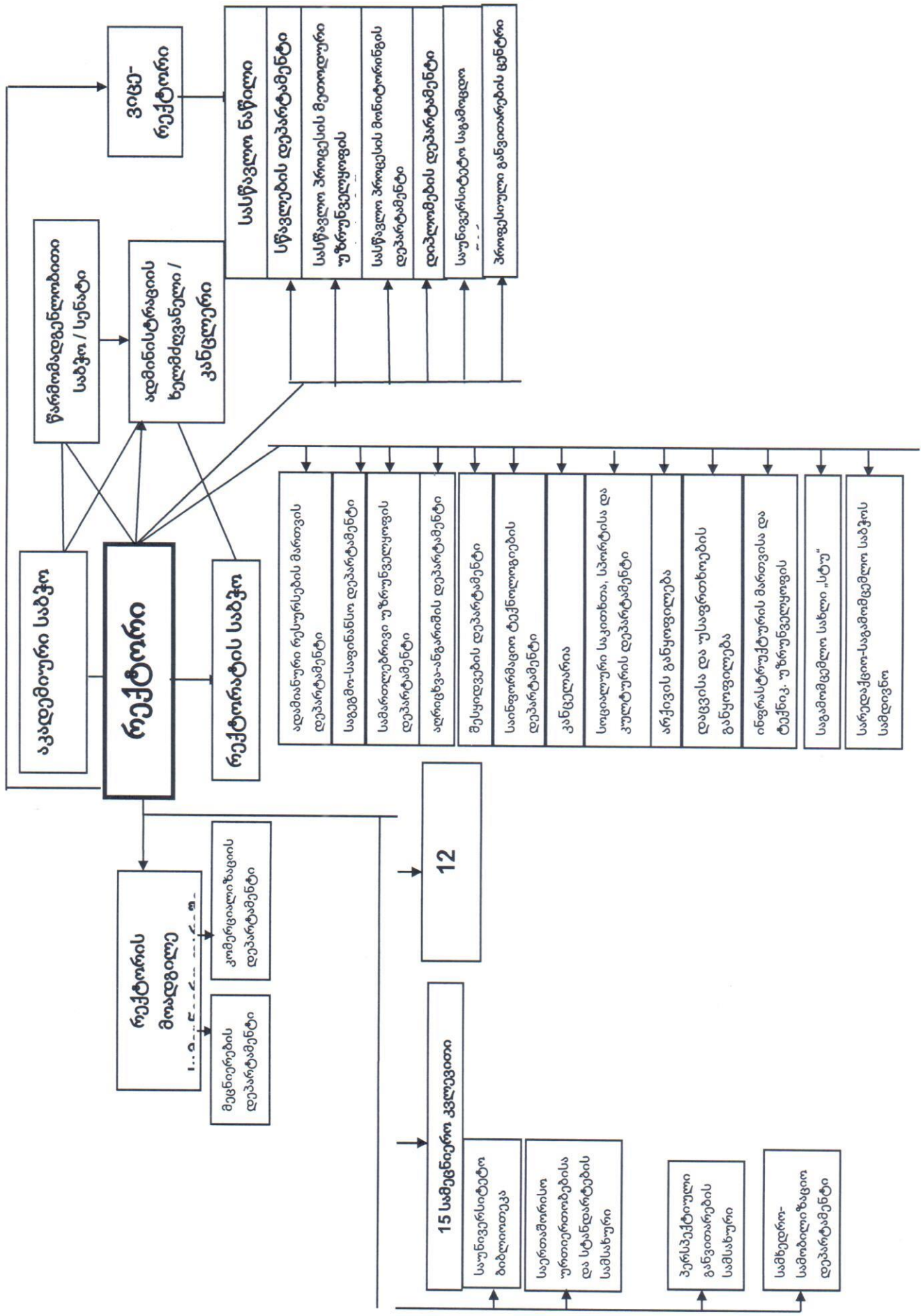


გვანდია
პროფესორი გ. გახუცაძე



ასლი დადგენილება





ვიცე-რექტორი

ფაკულტეტები
სამშენებლო
ენერგეტიკისა და ტელეკომუნიკაციის
სამთო-გეოლოგიური
ქიმიური ტექნოლოგიისა და მეტალურგიის
სატრანსპორტო და მანქანათმშენებლობის
არქიტექტურის, ურბანისტი კისა და დიზაინის
სამართლისა და საერთაშორისო ურთიერთობების
ბიზნესტექნოლოგიების
საინჟინრო ეკონომიკის, მედიატექნოლო გიებისა და სოციალურ მეცნიერებათა
ინფორმატიკისა და მართვის სისტემების
დიზაინის საერთაშორისო სკოლა
აგრარული მეცნიერებებისა და ბიოსისტემების საინჟინრო

v

სასწავლო ნაწილი
სწავლების დეპარტამენტი
სასწავლო პროცესების მართვის განყოფილება
საგანმანათლებლო პროგრამების განყოფილება
სასწავლო პროცესების მეთოდური უზრუნველყოფის დეპარტამენტი
დიპლომების დეპარტამენტი
სასწავლო პროცესის მონიტორინგის დეპარტამენტი
საუნივერსიტეტო საგამოცდო ცენტრი
პროფესიული განვითარების ცენტრი



- ადამიანური რესურსების მართვის დეპარტამენტი
- საგაგმო-საფინანსო დეპარტამენტი
- სამართლებრივი უზრუნველყოფის დეპარტამენტი
- აღრიცხვა-ანგარიშის დეპარტამენტი
- შეყიდვების დეპარტამენტი
- საინფორმაციო ტექნიკური დეპარტამენტი
- კანცელარია
- სოციალურ საკითხთა, სპორტისა და კულტურის დეპარტამენტი
- არქივის განყოფილება
- დაცვისა და უსაფრთხოების განყოფილება
- ინფრასტრუქტურის მართვისა და ტექნიკური უზრუნველყოფის სამსახური

